
	TECHNOLOGIE	
	TP ENTREPRISE	
TP A		Page 1 sur 6
3 ^{ème} ...	Nom : Prénom :	Date...../...../.....

Analyser le besoin	Rédiger le Cahier des Charges Fonctionnel	Concevoir le produit	Définir le produit	Préparer la fabrication	Fabriquer	Commercialiser
Service marketing	Bureau d'étude		Bureau des méthodes	Atelier	Service commercial	

LA STRUCTURE DE L'ENTREPRISE

PRESENTATION DE L'ACTIVITE

Cette activité a pour objectif de vous faire découvrir l'organisation interne d'une entreprise avec les différentes fonctions et services qui la composent.

TRAVAIL A REALISER

- Lire et analyser les documents proposés
- Réaliser les exercices des 1^o et 2^o parties de la feuille 2/6 et répondre sur les documents indiqués
- Dessiner soigneusement l'organigramme de l'entreprise de M. Clin

MATERIEL MIS A DISPOSITION

- Contrat d'activité
- Documents ressource et de travail
- Dictionnaire



CE QU'IL FAUT RETENIR

- Le vocabulaire et la définition d'une entreprise
- La structure des entreprises et ses principaux services
- Le rôle de chaque service

CONSIGNES DE TRAVAIL

- Lire attentivement tous les documents
- Respecter l'ordre de réalisation des travaux proposés
- Travailler dans le calme
- Respecter les consignes de travail écrites et/ou orales
- Prendre soin du matériel et des documents prêtés
- Réaliser un travail propre et soigné
- Ranger vos documents dans le classeur dans l'ordre des travaux effectués
- Ranger convenablement les documents restants prêtés

Ce document vous est prêté - A rendre en fin de travail - Prenez en soin, vous êtes aussi évalué sur ce point.

	TECHNOLOGIE	
	TP ENTREPRISE	
TP A		Page 2 sur 6
3 ^{ème} ...	Nom : Prénom :	Date...../...../.....

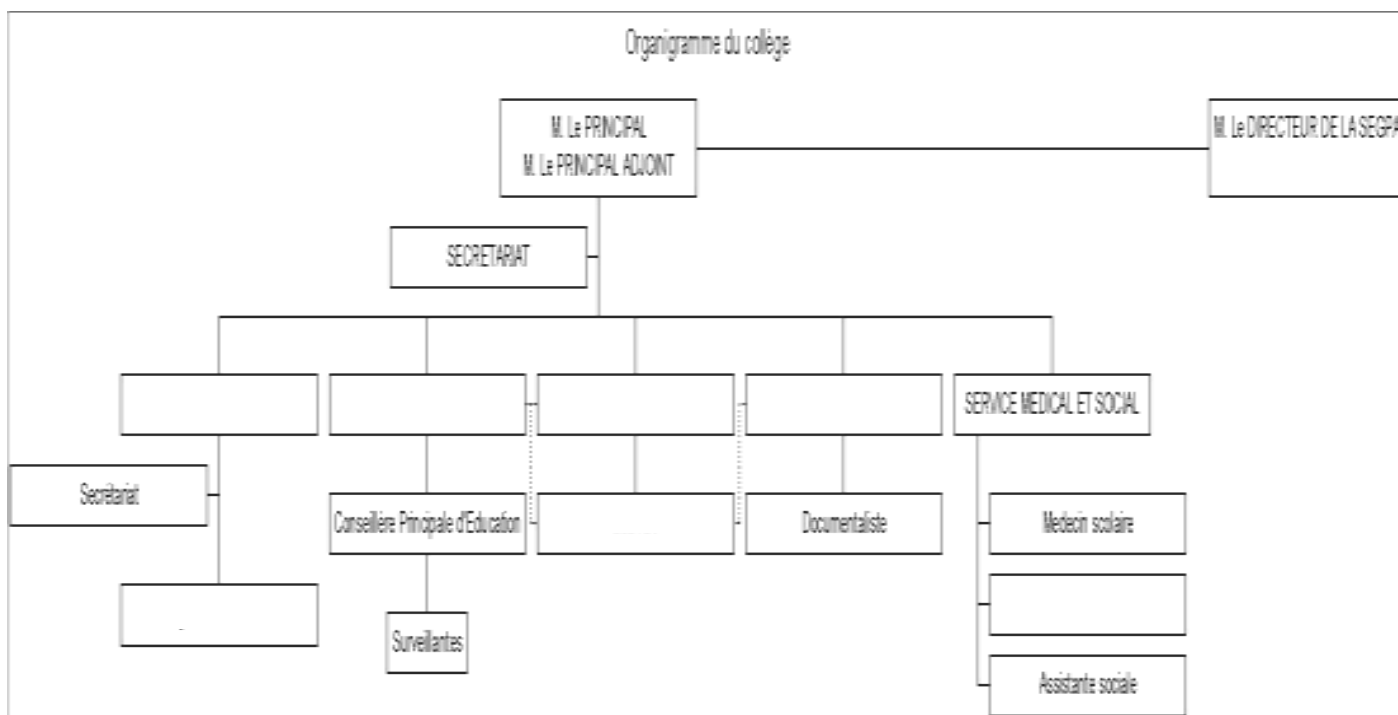
TRAVAIL A FAIRE

1^{ère} partie

1. Complétez la feuille ENT 3/6.
2. Sur le document de travail ENT 5/6, à l'aide la liste de mots donnée, complétez le tableau en retrouvant le rôle de chaque service dans l'entreprise.
3. Toujours sur le document de travail ENT 5/6, à l'aide d'une seconde liste de mots, complétez le texte
4. Sur le document ENT 6/6, replacer dans l'ossature de l'organigramme, chaque fonction, les services associés et leur rôle.
5. Après avoir complété le document ENT 6/6, colorier soigneusement les différentes fonctions et leurs services. On impose les couleurs suivantes :
 - **fonction commerciale en bleu**
 - **fonction technique en vert**
 - **fonction administrative en jaune**



2^{ème} partie

1. Sur cette feuille, on vous demande de compléter l'organigramme du collège ci-dessous+.
2. Au dos de la feuille, faire l'organigramme de l'entreprise de M. CLIN comme indiqué sur le document ENT 4/6.



Placez correctement les mots :

Gestionnaire – Elèves – Infirmerie – Agents de service – CDI – Vie scolaire – Professeurs

	TECHNOLOGIE	
	TP ENTREPRISE	
TP A		Page 3 sur 6
3 ^{ème} ...	Nom : Prénom :	Date...../...../.....

1) Introduction à l'étude de l'entreprise.

L'entreprise est un ensemble de moyens réunis et organisés (du personnel et du matériel) destinés à :

- produire des biens et des services qui sont vendus
- permettre la réalisation de profits et l'augmentation de la place de l'entreprise sur le marché .

2) Rappel de définitions

- * **Bien** : produits (objets réalisés) de l'activité économique destinés à satisfaire un besoin ;ex voiture,scooter..
- * **Service** : produits immatériels mais ayant une valeur économique ; ex voyage, transport,coupe de cheveux...
- * **profit** : bénéfiques c'est à dire les excédents de recette par rapport au montant des charges .

Application :

. D'après la liste ci-dessous, souligne en rouge les mots qui désignent des entreprises. Encadre les 3 mots qui évoquent le mieux l'entreprise et explique pourquoi tu les retiens :



- | | | |
|------------|-----------|---------------------|
| - ferme | - hôpital | - agence de voyages |
| - épicerie | - école | - mine |
| - mairie | - banque | - boutique |
| - magasin | - atelier | - hypermarché |
| - usine | - caserne | - laiterie |

3) L'environnement de l'entreprise :

Toute activité économique nécessite l'intervention d'acteurs ou agents économiques.

Compléter le tableau suivant

Agents économiques	Que font-ils ?
Clients	
Fournisseurs	
Etat et administrations	
Banques	
Pays étrangers	
Concurrence	

	TECHNOLOGIE	
	TP ENTREPRISE	
TP A		Page 4 sur 6
3 ^{ème} ...	Nom : Prénom :	Date...../...../.....

4) Organigramme d'une entreprise

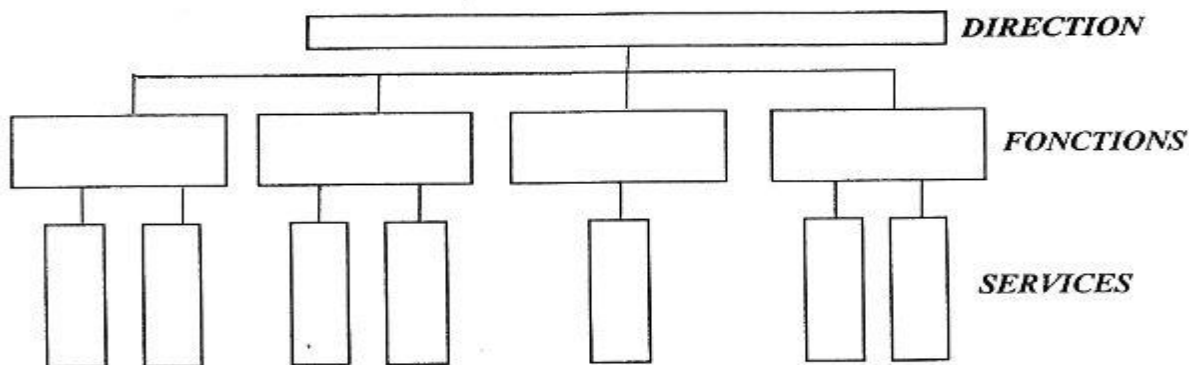
La structure de l'entreprise, c'est l'ossature, l'armature, le squelette de l'organisation.

Il y a en effet des tâches à accomplir et des liaisons entre elles, mais aussi des responsables de ces tâches et des relations entre eux.

La structure, c'est donc la manière dont les tâches et responsabilités, ainsi que les relations sont organisées au sein de l'entreprise.

La structure des entreprises peut être représentée au moyen d'organigrammes, qui schématisent les relations d'ordre hiérarchique entre les différentes fonctions et services de l'entreprise.

Les organigrammes d'entreprises sont très variables, ils dépendent de la politique mise en place par la direction. Toutefois, on peut souvent rencontrer la schématisation suivante :



Les fonctions les plus souvent représentées au sein des entreprises sont :

- | | |
|----------------------|------------------------|
| ** Direction | ** Commercial |
| ** Mercatique | ** Production |
| ** Financement | ** Administration |
| ** Approvisionnement | ** Ressources humaines |



Travail à réaliser

M. CLIN est directeur d'une usine. Il vous communique les noms et les fonctions de ses collaborateurs et vous devez réaliser l'organigramme de son entreprise au dos de la feuille 2/6.

fonction	représentant	rôle
Mercatique Commerciale Approvisionnement	M..LOUP Mme NODIN M. MALIN	rechercher quels sont les besoins des consommateurs? fixer le prix de vente, choisir la distribution du produit rechercher les meilleurs fournisseurs, acheter et stocker les marchandises et les produits finis
Production	M.MARTIN	choisir le produit définitif, réaliser les dessins et documents nécessaires à la fabrication, fabriquer le produit dans les meilleures conditions de temps et de qualité documents nécessaires à la fabrication, fabriquer le produit dans les meilleures conditions de temps et de qualité
Financière	M. GOTH	gérer les finances de l'entreprise en comptabilisant les ressources et les dépenses
Administrative	Mme AUSSOIS	assurer les communications internes et externes de l'entreprise gérer le réseau informatique, réaliser les courriers
Qualité	M. DUPONT	assurer un service de qualité à tous les niveaux de la fabrication

Les responsables des services sont :

- | | |
|--|--------------------------------------|
| - marketing M. MARCEL | - Ordonnancement M.ROC |
| - Communication Mme FORT | - Fabrication Mrs HOLLIN, ADOU, BUI |
| - SAV Mme DUBOIS | - Conditionnement M.VALMER |
| - Achats Mme QUIDUR | - Sécurité M.JANDAIN |
| - Technico-commercial Mme TROC | - Comptabilité M.GRATTOUX, Mme CHA |
| - Gestion des stocks M. MENU | - Secrétariat Mme HUBERT, Mlle DENIS |
| - Bureau d'études Mrs AUDIBERT, ASTUCE | - Qualité Mrs GABRIEL, RENAN, HAUBE |
| - Bureau des méthodes M. TENON | |

	TECHNOLOGIE	
	TP ENTREPRISE	
TP A		Page 5 sur 6
3 ^{ème} ...	Nom : Prénom :	Date...../...../.....

Comme vous l'avez vu précédemment, les entreprises sont structurées suivant une direction, des fonctions et des services.

1) Rôle des différents services

Liste des services à replacer : Marketing - Commercialisation - Communication - Bureau d'études - Bureau des méthodes - Approvisionnement - Production - Gestion - Relations humaines

Services	Rôle
	Ce service étudie, grâce à des études de marché, les habitudes des consommateurs afin d'adapter leurs produits aux tendances du moment
	Ce service organise les campagnes publicitaires et de promotion
	Ce service s'intéresse aux techniques de fabrication, à la conception de nouveaux outils ou de nouvelles machines
	C'est le secteur qui a en charge tout ce qui concerne l'aspect financier de l'activité de l'entreprise (salaires, paiement des fournisseurs, dépenses, recettes...).
	Ce service sélectionne les fournisseurs pour l'achat des matières premières et fournitures
	Ce service regroupe l'ensemble des personnes qui ont pour mission de vendre le produit (représentants, attachés commerciaux, vendeurs en magasin) et le suivi des produits
	Ce service fabrique les produits dans les ateliers, contrôle la qualité et gère les stocks des produits finis
	Ce service s'occupe du recrutement, de la formation et de la carrière des employés. Il assure également le respect de la législation du travail
	Ce service développe de nouveaux produits, recherche des solutions techniques et réalise les plans.

2) Structure générale de l'entreprise

Liste des services à replacer : Relations humaines - Commerciales - Approvisionnement - Communication - Services - Techniques - Bureau des méthodes - Bureau d'études - Commercialisation - Direction - Administratives - Production - Gestion - Marketing - Fonctions

Dans une entreprise, la _____ gère l'ensemble des _____ regroupées dans l'entreprise.

Les fonctions _____ sont assurées par trois _____.

Le _____, la _____ et la _____. Les fonctions _____ sont assurées par plusieurs services et en particulier : le _____, le _____, l'_____ et la _____. Enfin, la _____ et les _____ font parties des fonctions _____.

3) Organigramme général de l'entreprise

