



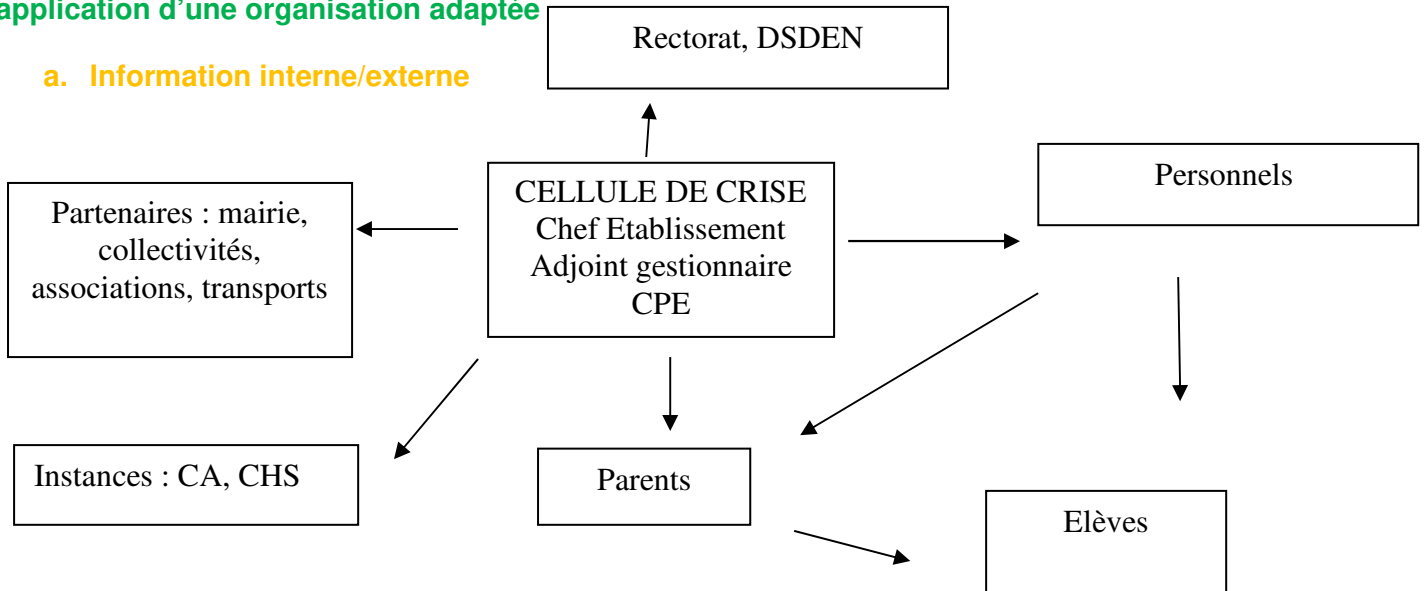
## PLAN DE CONTINUITE PEDAGOGIQUE

### HYPOTHESE 1

Circulation active du virus et remise en vigueur  
du protocole sanitaire strict

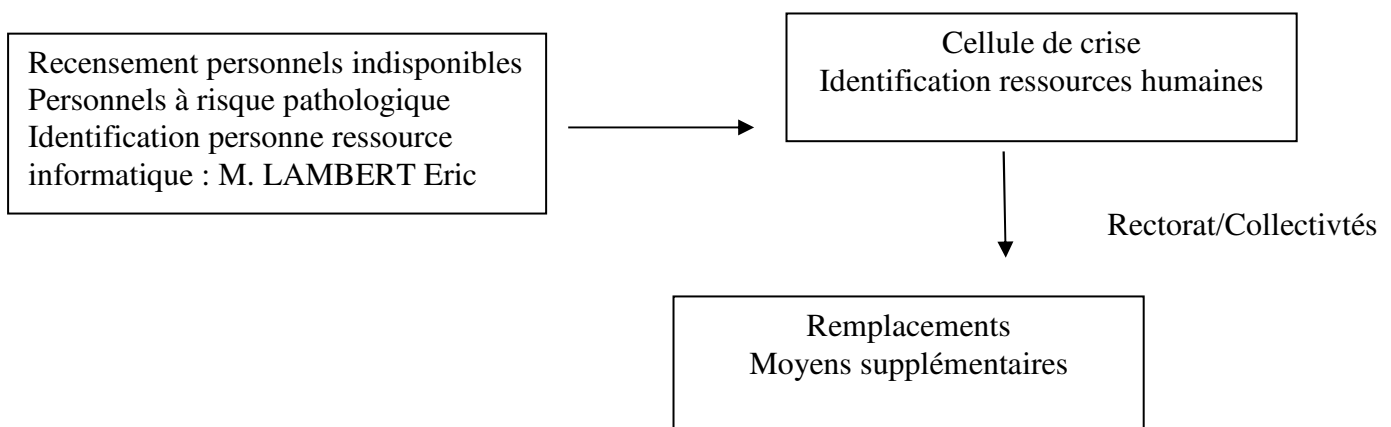
1/Principales actions à mettre en œuvre au moment de l'activation du protocole et de la mise en application d'une organisation adaptée

#### a. Information interne/externe



- **Utilisation de pronote comme outil de communication pour les parents avec le collège**
- **Recensement et mise en commun des moyens de communications avec les personnels : mels professionnels, téléphones, accès pronote**
- **Equiper les familles en matériel informatique et connexion réseau. Accompagnement par le pôle jeunesse CD33**
- **Utilisation du mel professionnel pour l'ensemble des personnels**
- **Repérage des parents qui n'ont ni mels, ni téléphones, ni internet**

#### b. Volet RH



c. **Sécurisation sanitaire et vérification du matériel : mise en œuvre du protocole sanitaire strict**

- Rédaction protocole sanitaire : équipe d'encadrement puis conseil pédagogique et présentation au CA pour une communication à l'ensemble des personnels, les parents et les élèves
- Mise en œuvre du protocole sanitaire par l'ensemble des personnels

d. **Accompagnement et renforcement pédagogique :**

- Détection par les personnels des élèves les plus fragiles (sanitaire, apprentissage, matériel, ...) pour une prise en charge rapide

Repérage élèves les plus fragiles :

-au niveau sanitaire et social : infirmière/professeurs principaux/psy en/AS

-au niveau scolaire : professeurs principaux

-au niveau matériel : fiche de recensement au début d'année et bilan par la Vie Scolaire sur tableur excel

**Fichier excel complété par professeur principal/CPE en relation avec les équipes**

- Suivi absentéisme des élèves par la Vie Scolaire en concertation avec l'équipe éducative pour les élèves en distanciel
- Activation des comptes élèves sur les ENT
  - Réalisée par le gestionnaire
  - Suivi du nombre de connexions des élèves sur pronote : Professeurs principaux

**Difficultés : absence mel de certains parents et activation comptes téléservices  
Absence d'abonnement internet. Identification nécessaire**

- Vérification des coordonnées des parents
  - par le secrétariat,
  - favoriser la modification des données via les téléservices par les parents

**2/Quelle organisation des locaux pour respecter une distanciation de 1m en face à face et latéralement ?**

**Entrée séparée :**

- 4<sup>ème</sup>/3<sup>ème</sup> : entrée principale « Portail entrée élève »
- 6<sup>ème</sup>/5<sup>ème</sup> et ULIS : entrée portail gymnase. Des rails pour vélos seront installés

**Entrée décalée dans le bâtiment par des accès différents :**

- 4<sup>èmes</sup> par l'escalier sud
- 3A-3B par l'escalier principal CDI
- 3<sup>èmes</sup> C-D-E par l'escalier accès technologie EST
- 6<sup>èmes</sup> : préfas et entrée côté réfectoire
- 5<sup>èmes</sup> et ULIS : entrée par l'escalier ouest

**Occupation des salles une place sur 2 :**

- Salles à l'étage pour les 4<sup>èmes</sup>/3<sup>èmes</sup>
- Salles au rdc pour les 6<sup>èmes</sup>/5<sup>èmes</sup>/ULIS
- Pour les options : salle 12, sciences 1 / salle 0 et permanence
- Enfants des personnels de santé et autres : prise en charge par la vie scolaire en salle informatique (bureaux nominatifs)
- Réfectoire : entrée par classe ou par groupe, 1 élève sur 2 places, menu unique, pas de circulation sans masque

*Demande au conseil départemental d'un diagnostic pour améliorer la fluidité dans le service de restauration tout particulièrement le retour des plateaux*

### 3/Quelles modalités d'organisation pédagogique ? Comment articuler les différents temps ?

**Principe : tous les élèves doivent avoir des cours en présentiel chaque semaine**

**Accueil par demi-groupes**, les cours du mercredi seront basculés sur le reste de la semaine afin d'éviter les heures de trous dans la mesure où la majorité des élèves vient en bus. Cela permettra aussi la désinfection du mercredi

- SEMAINE Q1
  - Lundi/Jeudi : groupes 1 en présentiel et groupes 2 en distanciel
  - Mardi/Vendredi : groupes 2 en présentiel et groupes 1 en distanciel
- SEMAINE Q2 : l'inverse
- Accueil lundi/mardi/jeudi/vendredi des élèves des personnels soignants et autres personnels liés à la crise sanitaire, par la Vie Scolaire en salle informatique quand ils ne sont pas ou ne peuvent pas être avec leurs classes du fait des effectifs

### 4/Sur quel accompagnement s'appuyer pour mettre en œuvre la continuité pédagogique ?

**Objectif : Organisation de la cohérence dans les apprentissages et les outils utilisés**

- EPS : réduction des séances de 2h à 2x1h, en priorité des cours de faible intensité à moyenne à l'extérieur. VESTIAIRES et GYMNASSE FERMES cours en extérieur

#### **Cohérence et Modalités pédagogiques : cours hybride**

- Harmonisation disciplinaire sur les contenus et les outils, activités en distanciel pouvant être prévues en équipe
- Cours identiques pour les élèves en présentiels et ceux en distanciels : possibilité utilisation web cam ou classe virtuelle avec le son seulement
- Cours pour les présentiels et une version adaptée pour les élèves en distanciels
- Même cours pour les 2 groupes 1 et 2 car adapté pour les présentiels et un cours différent adapté pour les élèves en distanciels (exemple en langue vivante) et ainsi exploiter complètement le présentiel
- le cours en distanciel pourrait être un travail individuel ou groupe
- Des idées : Possibilité de filmer un cours ou une expérimentation pour une mise en ligne

#### **Outils au service de la cohérence pédagogique**

- Une entrée à guichet unique : pronote, permettant de donner des devoirs mais aussi aux élèves de renvoyer leurs devoirs et un ENT PEARLTREES
- En fonction des besoins, l'utilisation d'outils adaptés
- Elèves sans moyens numériques à prendre en charge : plateforme à mettre en place pour le dépôt des supports cours pour l'impression ou DOCADOC

#### **Transmission des consignes aux parents et aux élèves indiquant le rôle de la famille**

##### **Difficultés :**

- *Amener l'élève à être plus autonome : une formation pourrait être envisagée*
- *Capacités de stockage de pronote, diversité des outils utilisés par exple les padlet qui permettent la transmission de l'enseignant à l'élève mais pas le contraire (actuellement cela devient un service payant)*
- *Difficultés de lecture avec des formats différents nécessitant l'achat de logiciels par les parents*
- *Formation sur les outils pour les élèves comme pour les personnels*
- *Incompréhension des parents et enfants face aux différents outils utilisés précédemment*

##### **Propositions :**

- *Formation sur pronote : devoirs et différentes possibilités par M. LAMBERT*
- *Formation sur un ENT avec logiciels bureautiques intégrés qui permettrait d'avoir un outil unique. Formation prévue PEARLTREES jeudi 24/09 à 11h30*

## 5/Outils et ressources pour la continuité pédagogique

Enseigner à distance : <https://dane.ac-bordeaux.fr/continuite-pedagogique/>

- CNED : ma classe à la maison, classe virtuelle <https://college.cned.fr>
- ENT : utilisation de OSE
- Outils métiers de la plateforme <https://apps.education.fr/> (plateforme temporaire en fonction de la crise) : webconférence (échanger en petits groupes), etherpad (écrire à plusieurs mains), peertube (partager des vidéos), nextcloud (partage de documents), blogs (publication sur le web), discourse (forums)
- Ressources : Eduscol, BRNE : banque de ressources numériques pour l'Education, Etincel ressources sur le monde industriel, ressources nationales <https://dane.ac-bordeaux.fr/dispositifs-nationaux/>
- Ne pas oublier l'utilisation des outils internes : pronote, mels, téléphones, papier (docaposte ?)
- France télévision « Opération Nation apprenante » [www.lumni.fr](http://www.lumni.fr) et ressources sur Eduscol <https://eduscol.education.fr/cid150759/les-cours-lumni.html>

- *Formation pour les personnels sur les outils EN par M. LAMBERT*
- *Besoins en matériel : enceintes dans toutes les salles, des web cams, un visualiseur pour les sciences*
- *Préparation des ordinateurs au prêt (stockage du matériel informatique renouvelé) par M. LAMBERT*
- *Evaluation PIX pour une progression en autonomie sur l'usage du numérique*
- *Action pôle jeunesse pour accompagner les familles dans l'utilisation des outils numériques*