

framatome

**Présentation du de la
formation de CQPM TISN
« Technicien d'Intervention
sur Sites Nucléaires »**

Framatome – Etablissement Chalon/Sully

Promotion 2023/2024



Intégrer Framatome au poste de « Technicien d'Intervention sur Sites Nucléaire » à travers le dispositif CQPM

Présentation de l'entreprise Framatome et de la BU Base Installée	3
Implantation des Centrales Nucléaires en France	4
Qu'est ce qu'un « Technicien d'Intervention sur Sites Nucléaires » ?	5 - 6
Pourquoi devenir « Technicien d'Intervention sur Sites Nucléaires » ?	7 - 8
La formation CQPM TISN	9
Rejoindre les équipes Framatome à ce poste	10

Présentation de l'entreprise (Site Internet - Framatome)

➤ Framatome :

- **Leader International** incontournable **de l'énergie nucléaire** depuis plus de 60 ans,
- Framatome réalise des activités de conception, de fourniture, de construction, d'entretien et de modernisation de chaudières nucléaires, ainsi que des activités de conception et de fabrication du combustible.
- Framatome est détenu **à 75,5% par le Groupe EDF** (à 19,5% par Mitsubishi Heavy Industries et à 5% par Assystem),
- Une entreprise qui compte **16 000 collaborateurs de toute nationalité** répartis sur **64 sites à travers le monde**
- **En France Framatome compte 8 000 collaborateurs** qui interviennent sur **19 sites** répartis sur l'ensemble du territoire (des Hauts-de-France à la région Auvergne-Rhône Alpes, en passant par les Pays de la Loire, le Centre et la Normandie).

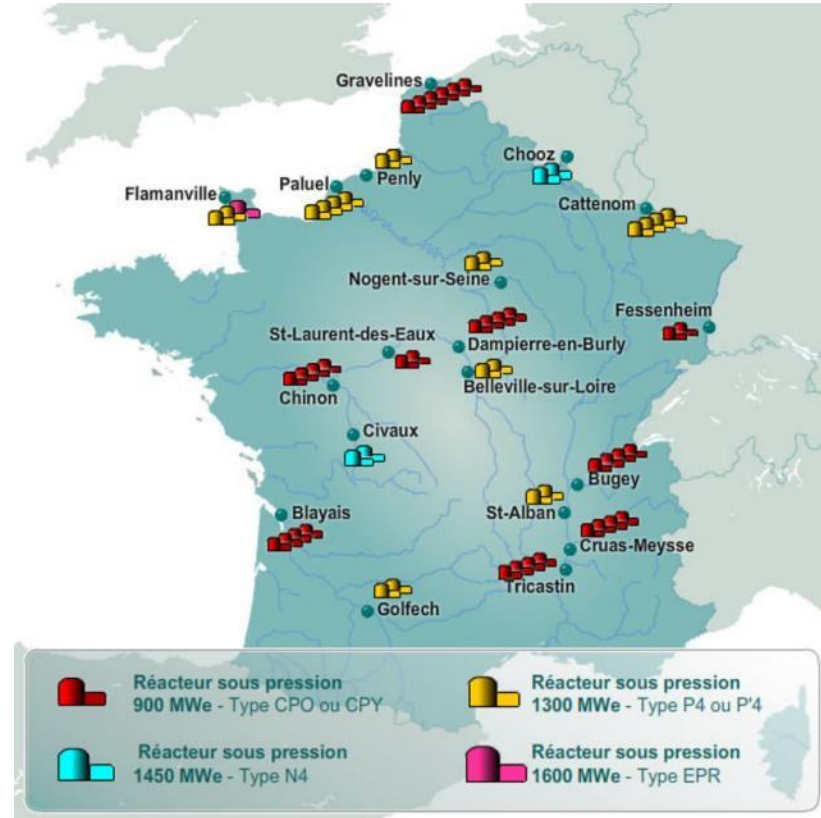
Pour accompagner son développement, **Framatome recrute près de 1 000 personnes en France chaque année** et propose des postes dans les métiers de l'ingénierie, des études, de la gestion de projets, de la production ou de la maintenance.

➤ Business Unit Base Installée France :

- Chaudiériste nucléaire, notre activité s'articule autour de la maintenance, la modernisation et la construction neuve sur CNPE (Centre Nucléaire de Production d'Electricité) au plus **près du terrain et de nos clients**. Nos intervenants exercent leurs missions sur chantiers **partout en France ainsi qu'à travers le Monde** dans un environnement exigeant, mêlant **challenge technique et aventure humaine !**

Implantation des centrales nucléaires en France

- 19 sites
- 4 types de réacteurs
 - 900 Mwe
 - 1300 Mwe
 - 1450 Mwe
 - 1600 Mwe
- 56 réacteurs en fonctionnement
- 1 réacteur en construction (*Flamanville 3*)
- 1 réacteur en démantèlement (*Fessenheim*)
- 74% de la production électrique française



Le métier de « Technicien d'Intervention sur sites nucléaires »

1) Le métier d'intervenant sur sites nucléaires

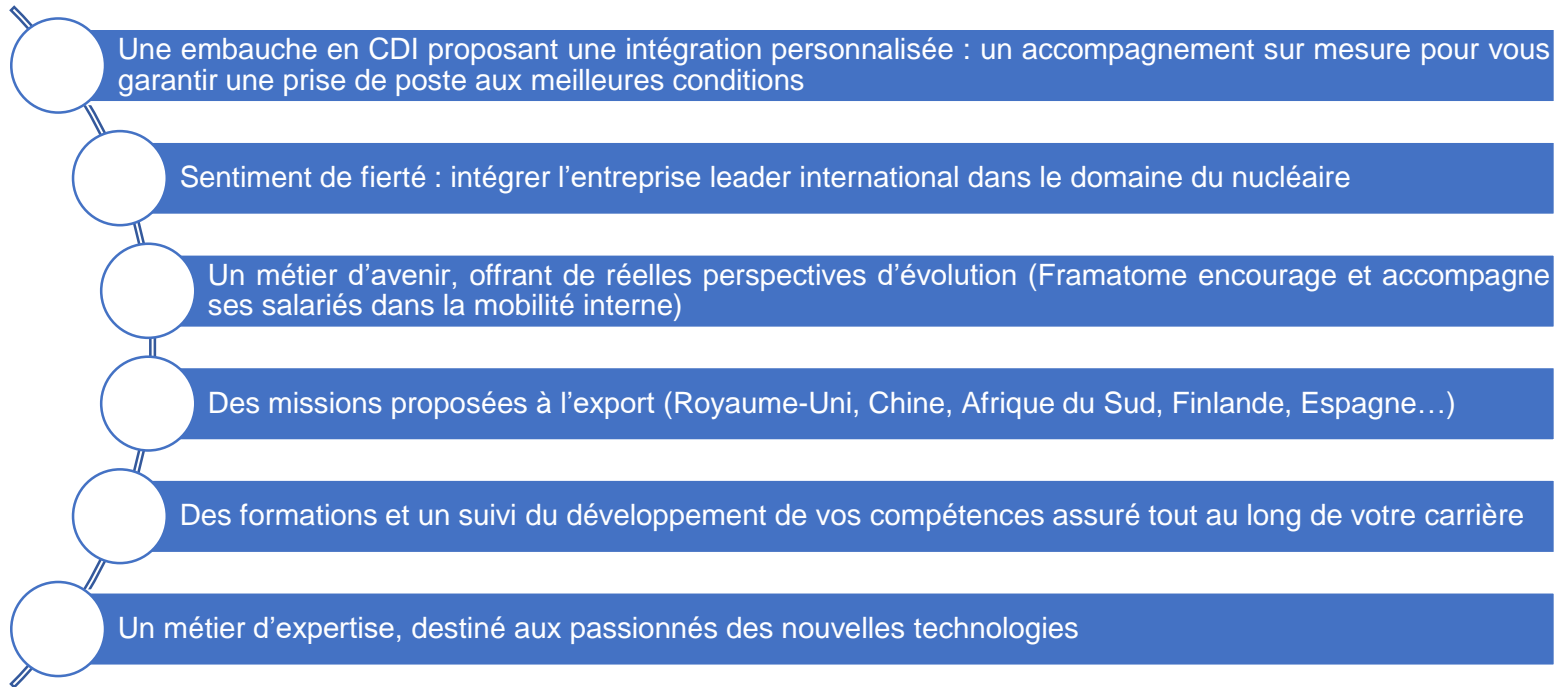
- Un métier, qui implique de nombreux déplacements professionnels sur sites en France et à l'export (80% à 100% de son temps de travail)
- Le technicien d'intervention réalise des opérations complexes et variées, c'est un spécialiste dans son domaine (*la maintenance industrielle, la mécanique, l'électricité industrielle, l'automatisme et l'instrumentation, l'usinage, le soudage, la robinetterie, la tuyauterie...*) Il effectue une prestation alliant expertise, qualité et sécurité sur les sites nucléaires
- Un métier qui offre au technicien d'intervention autonomie, polyvalence et responsabilité dans ses missions
- Les qualités essentielles requises pour ce poste : esprit d'équipe, organisation, rigueur, disponibilité et adaptabilité

Le métier de « Technicien d'Intervention sur sites nucléaires »

**Témoignages de salariés Framatome embauchés en CDI à l'issue
d'une formation CQPM TISN (Promotion 2020/2021)**

**Cliquez ici pour ouvrir la
vidéo**

Pourquoi devenir « Technicien d'intervention sur sites nucléaires » chez Framatome ?



Pourquoi devenir « Technicien d'intervention sur sites nucléaires » chez Framatome ?

Un système de rémunération attractif, évolutif et motivant :
un métier valorisé par le statut d'intervenant

Durant vos périodes d'alternance sur sites nucléaires :

- Un accord d'entreprise reconnaissant les spécificités du métier d'intervenant et fixant des conditions de rémunération dédiées, entre autres :
 - **Prime intervenant** afin de reconnaître le statut spécifique dans l'organisation
 - **Prime d'éloignement** afin de rétribuer la contrainte de déplacement
 - **Prime CTC** (*Conditions de Travail Chantier*) afin de valoriser les spécificités de travail sur un chantier de maintenance nucléaire
- Mise à disposition d'un véhicule en location longue durée attitré et à usage professionnel et/ou privé
- Et aussi :
 - Une rémunération versée sur 13 mois
 - Le versement d'une prime d'intéressement chaque année, en fonction des résultats de l'entreprise
 - Un régime de protection sociale (mutuelle et prévoyance) avantageux : prestations de haut niveau et prise en charge employeur élevée

La formation CQPM TISN

Profils recherchés :

Formation CQPM TISN niveau 1 → profil CAP, BEP et Bac Pro avec expérience professionnelle technique (min. 2-3 ans)

Formation CQPM TISN niveau 2 → profil Bac +2/+3 avec ou sans expérience professionnelle technique

Prérequis :

- Formation qui nécessite des connaissances techniques (base scolaire et/ou expérience professionnelle) puisque celle-ci vous permettra d'appréhender l'environnement de travail du nucléaire
- Permis B
- Travail sous rayonnement ionisant (visite médicale renforcée lors de l'embauche)
- Enquête FIDAA demandée lors de l'embauche par l'employeur (autorisation délivrée par différentes instances (gendarmerie, police, justice) afin de pouvoir rentrer sur sites nucléaires

Le contenu de la formation :

- Rythme d'alternance réparti entre l'organisme de formation TRIHOM (partie théorique) et Framatome (apports techniques)
- Socle commun : travailler en environnement nucléaire (culture sûreté, sécurité, qualité...) et passage des habilitations nécessaires pour le travail en Centrales (CSQ, SCN, RP ...)
- Une Promotion 100% Framatome, dont le calendrier d'alternance et le contenu sont adaptés pour répondre à nos activités et à nos besoins
- 12 mois d'alternance (début décembre à fin novembre)

Un objectif commun à l'issue de la formation = embauche en CDI

(sous réserve de validation de la formation et d'un savoir-être en adéquation avec les valeurs Framatome)

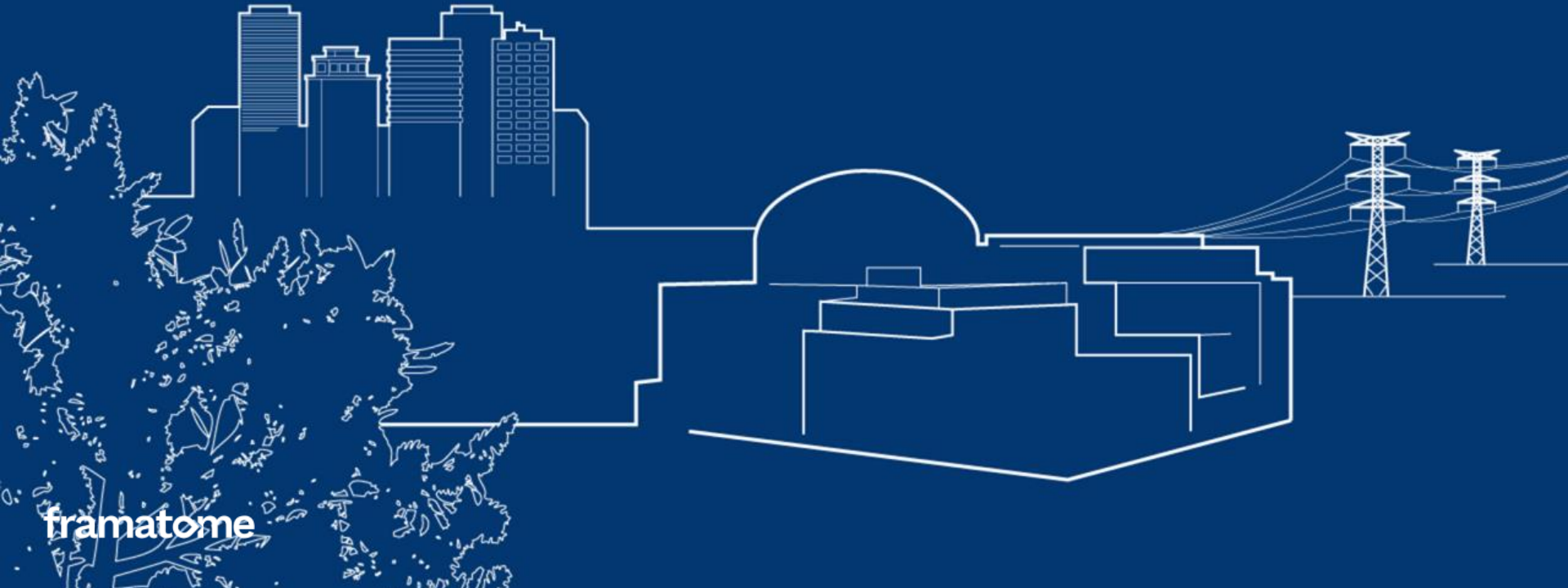
Comment rejoindre Framatome via le dispositif de formation CQPM « Technicien d'intervention sur sites nucléaires »

Vous êtes intéressés par ce challenge et souhaitez intégrer notre entreprise à travers cette formation en alternance, alors n'hésitez pas et rejoignez-nous !

- **Lien pour postuler aux offres d'emploi de « Technicien d'Intervention sur sites nucléaires » :**
 - [Technicien d'Intervention sur sites nucléaires – Niveau 1](#)
 - [Technicien d'Intervention sur sites nucléaires – Niveau 2](#)
 - Les missions (liste non exhaustive) rattachées à ce poste sont détaillées au sein de l'annonce
 - ***Nous vous invitons à créer un compte candidat sur notre site Framatome (cf. lien ci-dessus) afin de transmettre directement votre candidature à notre Service Recrutement.***

framatome

Merci



framatome