



Réunion d'information à destination des Parents de 3^{ème}

Mardi 19 septembre 2023

AU PROGRAMME

- ✓ PARTIE 1 : plénière avec la Principale
 - L'orientation en 3^{ème}
 - Calendrier de l'orientation
 - Les épreuves du Diplôme National du Brevet
 - Les personnes ressources du collège
 - Les temps forts de l'année
- ✓ PARTIE 2 : rencontre en salle avec les professeurs de la classe de votre enfant

L'ORIENTATION EN 3ÈME



S'orienter
en fin de 3^e
c'est choisir
à la fois ...

➤ **une voie**

➤ **un domaine**

Parcours en 3 ans

Parcours en 2 ans

 **BAC
GENERAL**

 **BAC
TECHNOLOGIQUE**

 **BAC
PROFESSIONNEL**

**STMG/STL/ST2S/STI2D
STD2A/STAV/STHR/TMD**

**TERMINALE
GENERALE**

**TERMINALE
TECHNO**

**TERMINALE
PRO**

C.A.P. 
CERTIFICAT D'APTITUDE
PROFESSIONNELLE

1^e GENERALE

1^e TECHNO

1^e PRO

CAP 2

SECONDE GT

Seconde générale & technologique

SECONDE PRO

Seconde professionnelle

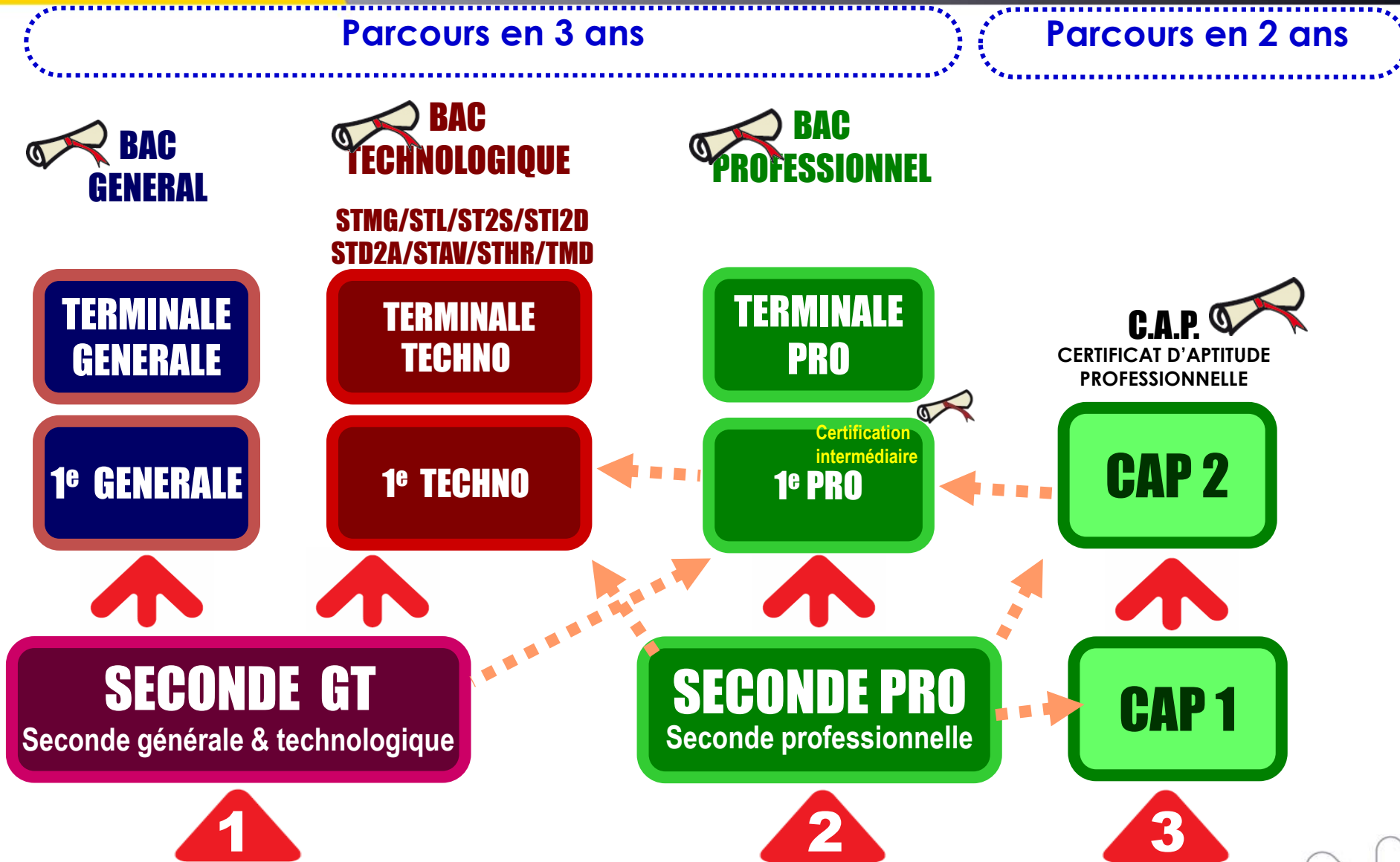
CAP 1

1

2

3

TROISIEME



INSERTION PROFESSIONNELLE RÉUSSIE

QUALIFICATION PROFESSIONNELLE validée par un **DIPLÔME PROFESSIONNEL**



Études longues
BAC + 5 ans
majoritairement

Études courtes
BAC + 2/3 ans
majoritairement

Insertion professionnelle
majoritairement



**BAC
GENERAL**

BAC TECHNO

BAC PRO



CAP2

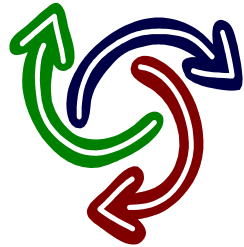
SECONDE GT

**2nde
spécifique**

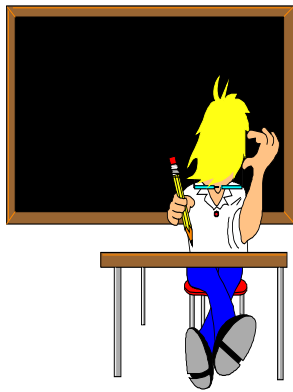
SECONDE PRO

CAP1

BAC GÉNÉRAL **BAC TECHNOLOGIQUE** **BAC PROFESSIONNEL**



3 types de baccalauréat



- ➔ 3 façons d'étudier
- ➔ 3 façons de vivre l'école
- ➔ 3 façons d'être élève

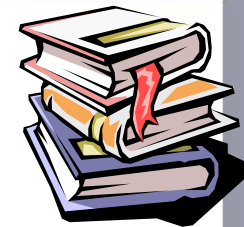
choisir le baccalauréat que l'on va préparer

en fonction de **l'élève** que l'on est





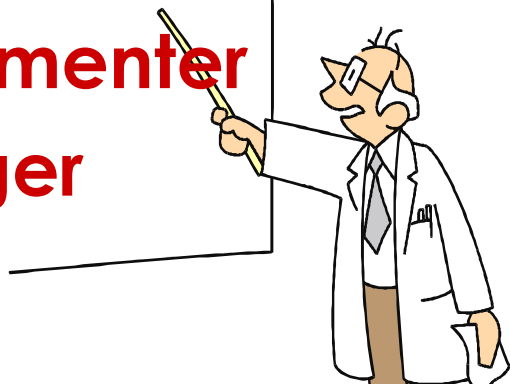
VOIE GÉNÉRALE → BAC GÉNÉRAL



- enseignement théorique et abstrait
- réfléchir / analyser / synthétiser
- argumenter / rédiger
- travail personnel important



- ✓ analyser
- ✓ commenter
- ✓ argumenter
- ✓ rédiger



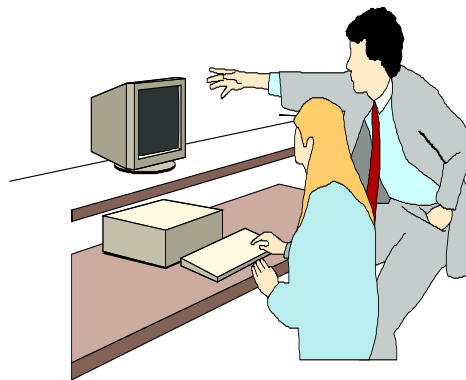
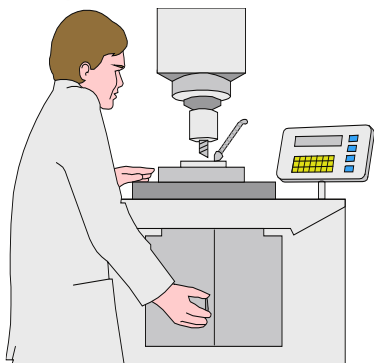


VOIE TECHNOLOGIQUE → BAC TECHNOLOGIQUE

- enseignement appliqué
observation expérimentation
- travail en groupe et en autonomie
- travaux pratiques (T.P.) en laboratoire,
en salle d'informatique, de technologie, en atelier...



Comparer voie générale et voie technologique pour faire un choix éclairé





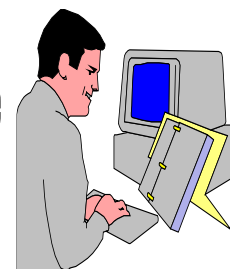
VOIE PROFESSIONNELLE

Qualification

Gestes professionnels
Savoir-faire



Savoir être



- ➔ enseignement professionnel
 - > acquisition de connaissances et de savoir faire
- ➔ enseignement général et technologique articulés autour de l'enseignement professionnel
- ➔ T.P. au lycée / mises en situation en entreprise (stages)

BAC PROFESSIONNEL ⇒ 22 semaines en entreprise

Choisir un **domaine**

en rapport avec la **personne** que l'on est



➔ **centres d'intérêts, goûts**

➔ **qualités personnelles**

➔ **compétences...**



Choisir un domaine

BAC GÉNÉRAL



1 seule série

Choix de disciplines de spécialités

BAC TECHNO



Choisir un domaine d'activité : 8 séries

SANTÉ SOCIAL

LABORATOIRE

GESTION/MANAGEMENT

INFORMATIQUE

ARTS APPLIQUÉS

MUSIQUE – DANSE

HOTELLERIE

AGRONOMIE

BAC PRO



Choisir une spécialité professionnelle

AGRICULTURE

BATIMENT

MAINTENANCE

ART

ELECTRONIQUE...

COMMERCE

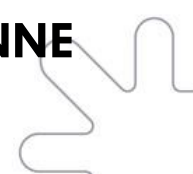
GESTION ADMINISTRATION

HOTELLERIE

SOINS A LA PERSONNE

SECURITE...

CAP



L'ORIENTATION EN 3ÈME

CALENDRIER DE L'ORIENTATION

TEMPS DE LA REFLEXION

- Construire son projet d'orientation
- S'informer sur les différents parcours possibles après la 3e
- **Faire le point sur :**
 - Les goûts, centres d'intérêts
 - Les caractéristiques personnelles
 - Les compétences
 - Les valeurs

1er semestre (fin janvier)

Calendrier

EXPRESSION DES VŒUX

Vous exprimez des
Vœux Provisoires d'Orientation
(voie GT ou professionnelle)



Le Conseil de Classe
les examine et **donne son avis**

2ème semestre (fin mai)

Calendrier

CHOIX DEFINITIFS

Vous exprimez des
vœux définitifs d'orientation



Le **Conseil de classe**
se prononce pour ou contre la voie choisie



Procédure **AFFELNET**
Voeux d'affectation
(domaines et établissement)

①
Décision du Conseil de classe conforme aux vœux de la famille

②
Décision du Conseil de classe non conforme aux vœux de la famille
Le Conseil de Classe peut proposer une autre orientation

Calendrier

ACCORD

DESACCORD

Entretien de la famille avec la Principale
Décision de la Principale

DESACCORD

Procédure d'appel

Procédure d'affectation

Décision définitive de la Commission d'Appel

L'ORIENTATION EN 3ÈME

CALENDRIER DE L'ORIENTATION

LES ÉPREUVES DU DNB

Maîtrise du socle commun

Pour chacune des 8 compétences, le niveau de maîtrise donne des points :

- maîtrise insuffisante : 10 points
- maîtrise fragile : 25 points
- maîtrise satisfaisante : 40 points
- très bonne maîtrise : 50 points

Soit au maximum **400 points**

Epreuves terminales

- Quatre épreuves écrites :

En mathématiques (100 points), français (100 points), sciences (50 points), histoire-géographie-éducation morale et civique (50 points)

- **Une épreuve orale de 15 min** (100 points) : soutenance d'un projet mené au cours des EPI ou d'un parcours (Avenir, citoyen, éducatif de santé, éducation artistique et culturelle)

Soit au maximum **400 points**

Enseignements de complément

Objectifs d'apprentissage du cycle :

- atteints 10 points
- dépassés 20 points

❑ 5 domaines de compétences comprenant 8 champs de compétences

- ✓ **Domaine 1** les langages pour penser et communiquer
- ✓ **Domaine 2** les méthodes et outils pour apprendre
- ✓ **Domaine 3** la formation de la personne et du citoyen
- ✓ **Domaine 4** les systèmes naturels et les systèmes techniques
- ✓ **Domaine 5** les représentations du monde et de l'activité humaine

❑ Dossier d'aménagement d'épreuves

L'ORIENTATION EN 3ÈME
CALENDRIER DE L'ORIENTATION
LES ÉPREUVES DU DNB
LES PERSONNES RESSOURCES

- L'infirmière : Mme Vidal (mardi et jeudi) ;
- L'assistante sociale : Mme Harriet (mardi et mercredi) ;
- Le psy-EN chargée de l'orientation : M. Caudullo (jeudi semaines B) ;
- La gestionnaire : Mme Irigoïn ;
- Les CPE : Mme Birles, Mme Bourdette et leur équipe d'AED (Laura, Maeva, Marion et Thomas) ;
- Les professeurs et le professeur documentaliste ;
- L'association de parents d'élèves : APE ;
- La principale.

L'ORIENTATION EN 3ÈME
CALENDRIER DE L'ORIENTATION
LES ÉPREUVES DU DNB
LES PERSONNES RESSOURCES
LES TEMPS FORTS DE L'ANNÉE

- ❑ Conseil de mi-semester (novembre)
- ❑ Rencontres individuelles parents/ professeurs (décembre)
- ❑ **Décembre** : Inscription DNB
- ❑ **Janvier** : 1^{er} brevet blanc, conseils de classe
- ❑ **Janvier/mars** : portes ouvertes lycées et mini-stages
- ❑ **Mars/avril** : 2^{ème} brevet Blanc
- ❑ **Avril/mai** : oral blanc
- ❑ **Fin mai/début juin** : épreuve orale du DNB, AFFELNET
- ❑ **Début juin** : conseils de classe, avis définitifs d'orientation
- ❑ **Fin juin** : épreuves écrites du DNB, résultats des affectations

FIN DU DIAPORAMA

- Avez-vous des questions ?

PARTIE 2 :

- EQUIPE PÉDAGOGIQUE DE 3^EA : SALLE D'ETUDE
- EQUIPE PÉDAGOGIQUE DE 3^EB : SALLE TECHNO 1
- EQUIPE PÉDAGOGIQUE DE 3^EC : SALLE TECHNO 3