

ATELIER 2

Groupe 3

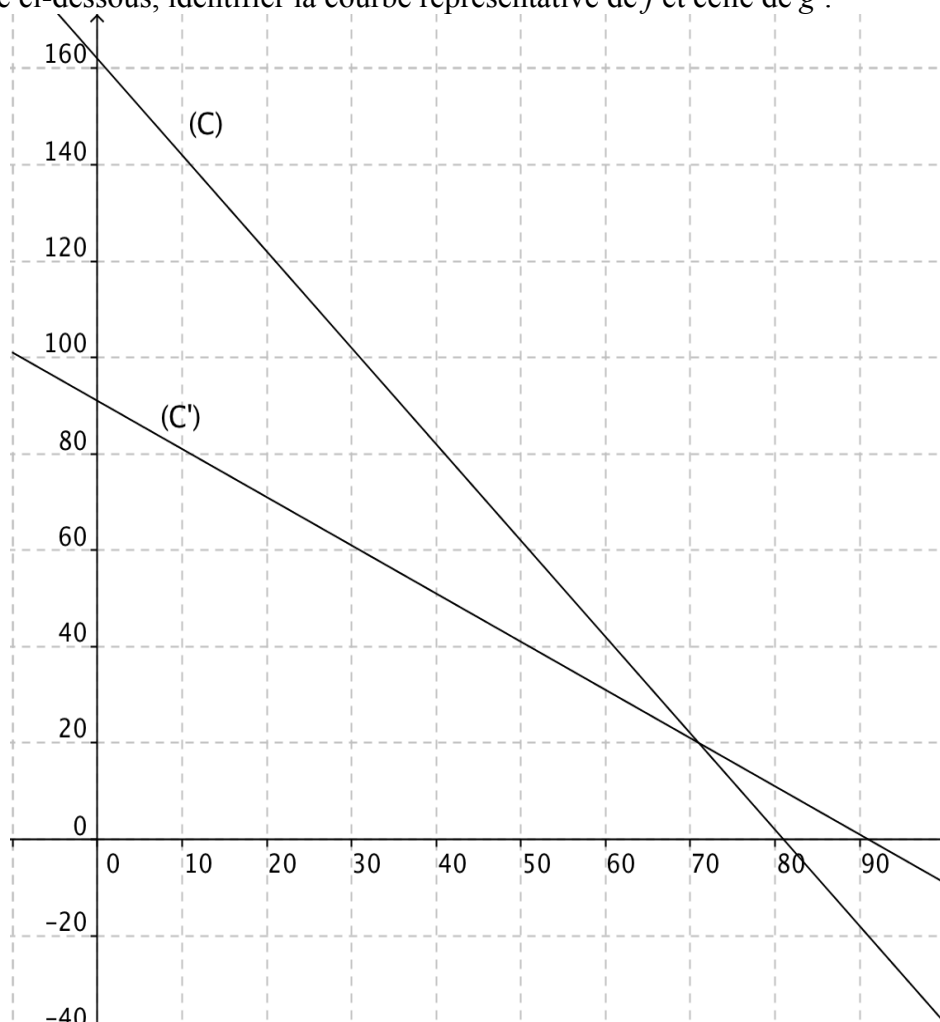
Exercice 1 : Cette année, vivent ensemble dans ma basse-cour des lapins et des poules.
On peut compter 91 têtes et 324 pattes (quand on a la patience...).
Combien ai-je de lapins et combien ai-je de poules ?

Exercice 2 : 1° a) Que peut-on dire des équations : $(E_1) x + y = 91$ et $(E_2) y = -x + 91$? Expliquer.
b) Que peut-on dire des équations :
 $(E_3) 2y + 4x = 324$ $(E_4) y + 2x = 162$ et $(E_5) y = -2x + 162$? Expliquer.

2° a) On a représenté graphiquement les fonctions :

$$f : x \longmapsto -x + 91 \quad \text{et} \quad g : x \longmapsto -2x + 162$$

Dans le graphique ci-dessous, identifier la courbe représentative de f et celle de g :



b) Que représente le point d'intersection de (C) et de (C') ? Expliquer.
c) Faire le lien avec l'exercice 1.