

TAXE D'APPRENTISSAGE

La **Taxe d'Apprentissage** est un impôt versé par les entreprises.

Le Collège Manon Cormier peut en être le destinataire, il suffit d'en informer votre comptable ou votre Organisme Collecteur (OCTA) au moment de votre déclaration.

Ainsi, vous nous aiderez à proposer de meilleures conditions d'enseignement à nos élèves :

- Matériel professionnel
- Informatique et audiovisuel
- Organisation de visites d'entreprises et de lieux de formation
- Conférences et Forum des métiers
- Participation aux frais de stages

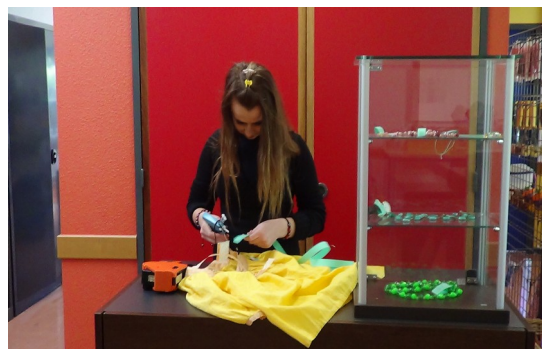
VOUS POUVEZ NOUS AIDER



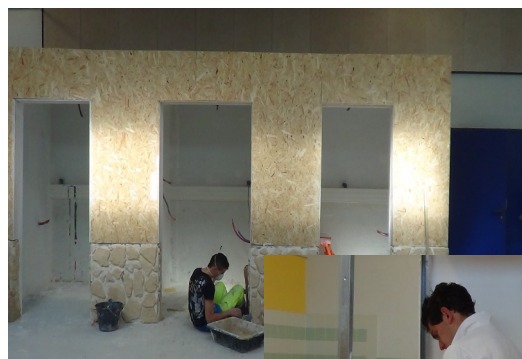
**Hygiène
Alimentation**

**SECTION
D'ENSEIGNEMENT
GENERAL ET
PROFESSIONNEL
ADAPTES**

**Vente
Distribution
Magasinage**



**Collège Manon
Cormier**



Habitat



CONTACT

15, rue du 19 mars 1962

BP. 51 - BASSENS

33563 - CARBON BLANC CEDEX

Téléphone : 05 56 06 10 33

Fax : 05 56 06 98 98

Messagerie : ce.0332243j@ac-bordeaux.fr

SEGPA DU COLLEGE MANON CORMIER BASSENS

LES ELEVES

Les 88 élèves de la SEGPA sont des collégiens en difficulté scolaire.

Répartis en 7 classes, ils suivent un enseignement adapté et individualisé, basé sur les programmes du collège.

Ils bénéficient d'un suivi individualisé dans le cadre du Projet Individualisé de formation

OBJECTIFS

Nous proposons un enseignement adapté, en prenant les jeunes où ils en sont, pour les accompagner dans l'élaboration de leur projet de vie.

**ENTREE DANS UNE FORMATION QUALIFIANTE (vers un CAP)
A la sortie de 3ème, orientation vers un Lycée Professionnel
ou un CFA..**

La validation du Socle Commun et la préparation du **Certificat de Formation Générale** sont des éléments de motivation importants pour les élèves de SEGPA. Certains d'entre eux pourront aussi se présenter au Brevet des Collèges.

LE PARCOURS DE DECOUVERTE

DES METIERS ET FORMATIONS

Axe directeur du projet pédagogique, le PDMF s'appuie sur le projet individuel de formation des élèves et organise des actions pour :

- Découvrir les différents types d'entreprises—Visites, Interviews de professionnels, enquêtes (5ème)
- Découvrir les champs professionnels et les métiers—Forum, Salons... (polyvalence en 4ème et 3ème)
- Effectuer des stages en entreprises (4ème et 3ème)
- Réaliser un travail spécifique sur l'orientation tout au long de la scolarité au collège.

EQUIPE PEDAGOGIQUE

5 Professeurs des Ecoles Spécialisés et **9 Professeurs de Collège** interviennent dans le cadre de l'enseignement général de la 6ème à la 3ème. Les champs professionnels sont enseignés par **4 Professeurs de Lycée Professionnel**.

La **Directrice de la Segpa** est chargée de la coordination du dispositif sous l'autorité de la **Principale du Collège**.

	Enseignement général	Technologie Formation professionnelle
6ème	25 h	1 h 30
5ème	23 h 30	1 h 30
4ème	22 h 30	6 h
3ème	19 h 30	12 h

