

Visioconférence

3e

Collège Rosa Parks
Pouillon
Mars 2021

Début à 18h15

Fonctionnement de la visioconférence

- Les micros sont fermés par défaut au début de la visioconférence
- Les questions peuvent être posées entre chaque partie ou inscrites dans la discussion publique (à gauche sur l'écran de l'ordinateur et en haut sur un smartphone), les modérateurs se chargeront de les reprendre
- Un temps d'échange est prévu à la fin de la visioconférence également
- Pour une meilleure qualité de connexion, seuls les modérateurs garderont leur webcam allumée durant la visioconférence

Sommaire

- Le **diplôme national du brevet**: épreuves orale et écrites
- La certification **PIX**
- L'évaluation en anglais: **Evalang collège**
- L'attestation de sécurité routière: **ASSR 2**
- Le diplôme de prévention et secours civiques: **PSC1**
- **Les intentions d'orientation** de mi-semester 2

★ DNB session juin 2021

L'obtention du DNB repose pour une part sur le contrôle continu (l'évaluation du socle commun) et pour une autre part sur les épreuves finales orale et écrites

- Le Socle Commun de Connaissances, de Compétences et de Culture définit les connaissances et compétences qui doivent être acquises au terme de la scolarité obligatoire. Elles sont travaillées et évaluées de l'école primaire à la fin du collège.

La maîtrise de chacune de ces huit composantes du socle commun est appréciée tout au long de l'année, et lors du conseil de classe du 2ème semestre de la classe de Troisième : Maîtrise insuffisante : 10 points Maîtrise fragile : 25 points Maîtrise satisfaisante : 40 points Très bonne maîtrise : 50 points

Le socle commun s'articule en cinq domaines de formation :

- *Domaine 1* : Les langages pour penser et communiquer
 - La langue française
 - Les langues vivantes étrangères ou régionales
 - Les langages mathématiques, scientifiques et informatiques
 - Les langages des arts et du corps
- *Domaine 2* : Les méthodes et outils pour apprendre
- *Domaine 3* : La formation de la personne et du citoyen
- *Domaine 4* : Les systèmes naturels et les systèmes techniques
- *Domaine 5* : Les représentations du monde et l'activité humaine

Les options latin et chorale peuvent permettre d'obtenir une bonification de 10 ou 20 points (une seule option est prise en compte au moment de l'inscription)

L'évaluation du socle commun représente jusqu'à 400 points dans l'obtention du DNB

- L'épreuve orale de soutenance de projet aura lieu le **mercredi 9 juin 2021**

Le candidat choisit un objet d'étude abordée en histoire des arts ou un projet mené dans le cadre d'un parcours **avant le 12 mars 2021**

Le candidat peut présenter seul ou en groupe mais chacun est évalué individuellement

L'oral dure: 15 min (5min exposé+10 min entretien) en individuel ou 25 min (10min exposé+15min entretien) en groupe

Une partie de la présentation peut être réalisée en langue étrangère

Des supports ou réalisations peuvent illustrer l'exposé mais seule la prestation orale est évaluée

Le jury est composé de 2 enseignants et l'épreuve est notée sur 100 points (maîtrise de l'expression orale et du sujet)

(Pour la préparation, chaque classe bénéficie d'1h tous les 15 jours avec Mme Laumond-Clémenceau. Les étapes de la préparation progressive de l'oral ont été exposées aux élèves en début d'année, ainsi que le barème; le mois de mai sera aussi une phase d'entraînement)

- **Les épreuves écrites: lundi 28 juin et mardi 29 juin 2021**

Lundi 28 juin:

français : 9h-12h15 (100 points)

mathématiques: 14h30-16h30 (100 points)

Mardi 29 juin:

Histoire géographie EMC: 9h-11h00 (50 points)

Sciences (2 matières parmi la technologie, svt, sciences physique/chimie):
13h30-14h30 (50 points)

Les épreuves terminales permettent d'obtenir 400 points.

Le DNB est donc évalué sur 800 points

L'élève est reçu à partir de 400 points

avec mention Assez Bien dès 480 points

avec mention Bien dès 560 points

avec mention Très Bien dès 640 points

★ PIX: avril-mai 2021 (passation 30 avril 2021 et rattrapage avant le 12 mai 2021)

Gratuit et pour la vie

Chaque élève dispose d'un profil Pix, qui lui est personnel et gratuit. Il pourra le conserver et le faire évoluer tout au long de sa vie, des études supérieures jusque dans le monde du travail.

En classe ou en autonomie

Accompagné par l'enseignant, l'élève évalue et améliore son niveau de maîtrise du numérique, en classe ou à distance, au travers de parcours de test Pix proposés par l'enseignant ou grâce aux 16 compétences à tester en accès libre, disponible à partir de son profil Pix.

Du positionnement à la certification

Tout au long de l'année, il construit son profil Pix à partir duquel lui sera généré le test de certification qu'il passera au sein de son établissement. Il valide alors un score global sur 768 pix* et un score pour chaque compétence.

- puis jusqu'à 1024

Les élèves de 3e passent un test de certification (2h) en fonction de leur profil.

En 3e et Terminale des épreuves de certification sont organisées

Ces certifications sont demandées sur le marché du travail ou par certaines formations post-bac

Compétences numériques évaluées par Pix

★ EVALANG: avril-mai 2021 (test le 30 avril 2021)

Evalang collège est un test de positionnement en anglais 100 % en ligne.

Le test est conçu par France Éducation Internationale (FEI), organisme expert en matière de certification linguistique et opérateur public sous tutelle du ministère de l'Éducation nationale, de la Jeunesse et des Sports.

Il est **composé de questions à choix multiples** : un support, une seule question par support et 4 choix de réponse dont une seule bonne réponse.

Il est **entièrement en anglais** : supports de compréhension, questions, choix de réponses et consignes.

Les différentes épreuves du test permettent de **positionner les élèves du niveau A1 au niveau B1+ du CECRL** dans les activités langagières de réception :

- compréhension de l'oral ;
- compréhension de l'écrit.

Les connaissances linguistiques des élèves sont également testées : grammaire et lexique.

Evalang collège est **un test adaptatif**, c'est-à-dire que la liste des items proposés à l'élève s'adapte en temps réel à sa performance (les questions qui lui sont proposées sont de niveau inférieur, égal ou supérieur au niveau des questions précédentes selon son taux de réussite).

Chaque test est unique car les questions sont tirées aléatoirement dans une banque de questions.

Il dure 30 minutes

À l'issue du test, les élèves obtiennent **une fiche de résultats faisant apparaître un niveau global et un niveau de maîtrise par activité langagière et en grammaire et lexique.**

★ ASSR 2: avril- mai 2021

Parcours pour préparer l'attestation



Epreuve ASSR 2 : vendredi 30 avril

★ PSC1: mai-juin 2021

Un parcours avec des ressources en ligne sera intégré sur l'environnement numérique de travail des élèves dans le courant du mois de mars.

Pour suivre ce parcours les élèves seront encadrés par Mme Lagrave infirmière.

La partie pratique se déroulera:

- **soit en juin et début juillet après le DNB si le contexte sanitaire le permet,**
- **soit à la rentrée en lycée.**

★ Orientation: 1ère intention mars 2021

Vous avez jusqu'au lundi 22 mars 2021 pour formuler des intentions d'orientation provisoires sur les téléservices (*en cas de d'impossibilité de connexion s'adresser au professeur principal qui vous remettra une fiche dialogue papier*)

Le conseil de mi-semestre qui se réunira va émettre un avis (25 et 26 mars 2021)

Vous devez prendre connaissance de cet avis avant le 9 avril 2021 en vous connectant au téléservices

Vous trouverez sur le site du collège et Pronote un pas à pas pour vous guider dans la saisie des intentions sur le module orientation

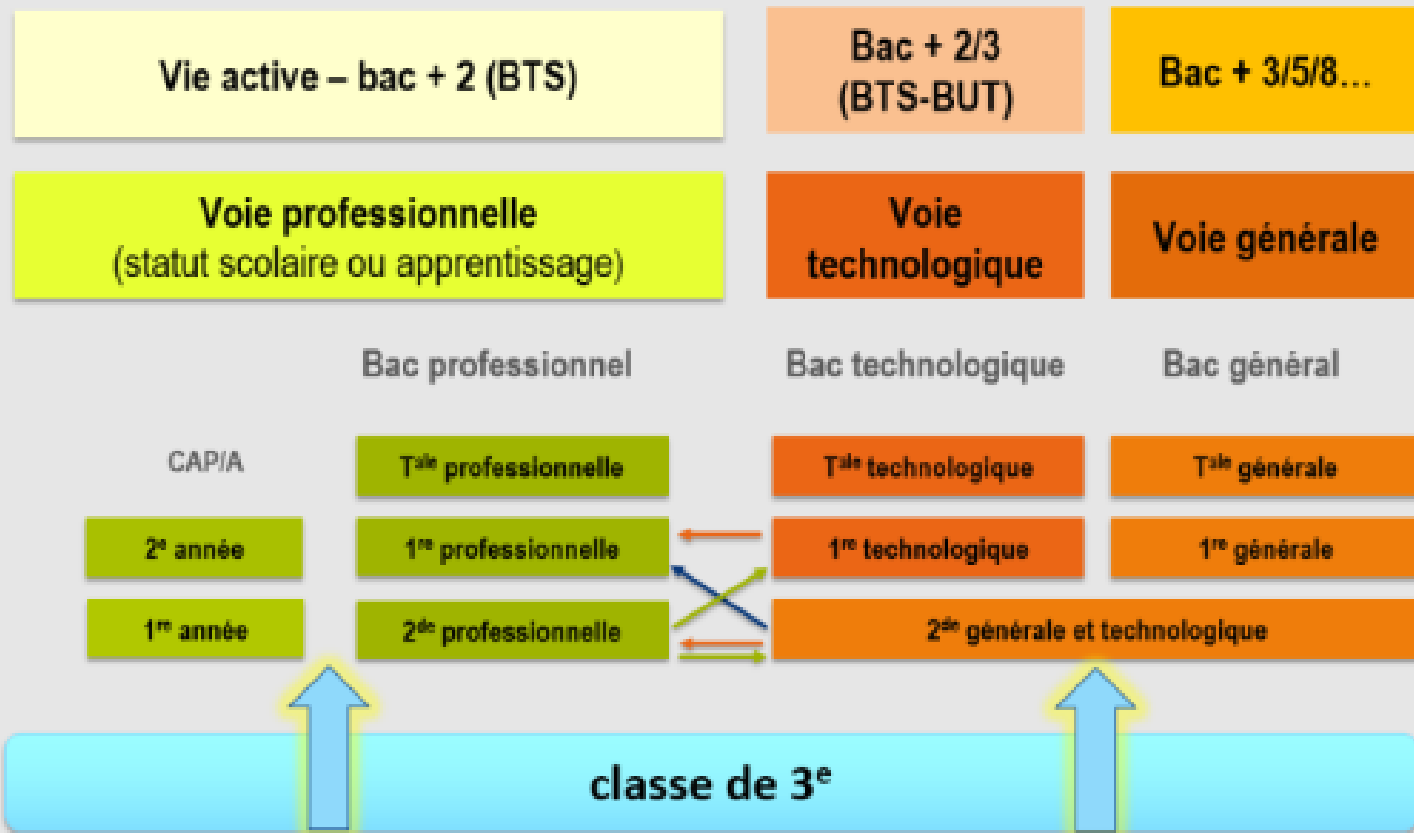
Après la 3e



Des formations différentes, plusieurs diplômes

- La voie générale et la voie technologique
- La voie professionnelle

- sous statut scolaire
- sous statut d'apprenti



2nde générale et technologique = enseignements communs avec possibilité 1 option générale et/ou 1 option technologique

Enseignements	Horaire élève
Enseignements communs	
Français	4 h
Histoire-géographie	3 h
LVA et LVB (enveloppe globalisée) (a) (b)	5 h 30
Sciences économiques et sociales	1 h 30
Mathématiques	4 h
Physique-chimie	3 h
Sciences de la vie et de la Terre	1 h 30
Éducation physique et sportive	2 h
Enseignement moral et civique	18 h annuelles
Sciences numériques et technologie	1 h 30
Accompagnement personnalisé (c)	
Accompagnement au choix de l'orientation (d)	
Heures de vie de classe	

Attention seuls quelques enseignements optionnels sont proposés dans chaque lycée

- La prise d'une option relève du plaisir d'apprendre et d'enrichir ses connaissances.
- Les enseignements optionnels généraux sont poursuivis en 1ere et Terminale
- Seul le latin/grec sont valorisés pour le bac

Enseignements optionnels	
<i>1 enseignement général au choix parmi</i>	
Langues et cultures de l'Antiquité : latin (e)	3 h
Langues et cultures de l'Antiquité : grec (e)	3 h
Langue vivante C (a) (b)	3 h
Arts : au choix parmi arts plastiques ou cinéma-audiovisuel ou danse ou histoire des arts ou musique ou théâtre	3 h
Éducation physique et sportive	3 h
Arts du cirque	6 h
Écologie-agronomie-territoires-développement durable (f)	3 h
<i>1 enseignement technologique au choix parmi</i>	
Management et gestion	1 h 30
Santé et social	1 h 30
Biotechnologies	1 h 30
Sciences et laboratoire	1 h 30
Sciences de l'ingénieur	1 h 30
Création et innovation technologiques	1 h 30
Création et culture – design	6 h
Hippologie et équitation ou autres pratiques sportives (f)	3 h
Pratiques sociales et culturelles (f)	3 h
Pratiques professionnelles (f)	3 h
Atelier artistique	72 h annuelles

Après la 2nde: la voie générale

Enseignements communs

	Première	Terminale
FRANÇAIS / PHILOSOPHIE	4 h / -	- / 4 h
HISTOIRE GÉOGRAPHIE	3 h	3 h
ENSEIGNEMENT MORAL ET CIVIQUE	18 h / an	18 h / an
LANGUE VIVANTE A ET LANGUE VIVANTE B	4 h 30	4 h
ÉDUCATION PHYSIQUE ET SPORTIVE	2 h	2 h
ENSEIGNEMENT SCIENTIFIQUE	2 h	2 h
	16 h	15 h 30

Enseignements de spécialité

	Au choix 3 spécialités Première	Au choix 2 spécialités Terminale
ARTS	4 h	6 h
BIOLOGIE, ÉCOLOGIE *	4 h	6 h
HISTOIRE GÉOGRAPHIE, GÉOPOLITIQUE ET SCIENCES POLITIQUES	4 h	6 h
HUMANITÉS, LITTÉRATURE ET PHILOSOPHIE	4 h	6 h
LANGUES, LITTÉRATURES ET CULTURES ÉTRANGÈRES	4 h	6 h
LITTÉRATURE, LANGUES ET CULTURES DE L'ANTIQUITÉ	4 h	6 h
MATHÉMATIQUES	4 h	6 h
NUMÉRIQUE ET SCIENCES INFORMATIQUES	4 h	6 h
PHYSIQUE CHIMIE	4 h	6 h
SCIENCES DE LA VIE ET DE LA TERRE	4 h	6 h
SCIENCES DE L'INGÉNIEUR	4 h	6 h**
SCIENCES ÉCONOMIQUES ET SOCIALES	4 h	6 h
	12 h	12 h

Attention

tous les enseignements de spécialités et optionnels ne sont pas proposés dans tous les lycées

Enseignements optionnels

- > Un enseignement en première
Deux enseignements possibles en terminale
- > Libre choix
- > Durée 3 h



* Dans les lycées d'enseignement général et technologique agricole avec des enseignements optionnels spécifiques
** Avec un complément de 2 h en physique

Les épreuves du bac: voie générale

Contrôle continu

40% de la note finale

Bulletins scolaires
de 1^{re} et Tle

→ **10%** de la note finale

Épreuves communes
de 1^{re} et Tle

→ **30%** de la note finale

Histoire-géographie (coef 5)
Langue vivante A (coef 5)
Langue vivante B (coef 5)
Enseignement scientifique (coef 5)
1 enseignement de spécialité
suivi uniquement en 1^{re} (coef 5)
Éducation physique et sportive (coef 5)

Épreuves finales

60% de la note finale

Épreuves anticipées en 1^{re} : français écrit (coef 5) et oral (coef 5)

2 enseignements de spécialité suivis en Tle (coef 16 chacun)

Philosophie (coef 8)

Grand oral (coef 10)

LE CALENDRIER



Épreuves communes de contrôle continu

- Durée des épreuves : 2 h *
- Dates fixées par l'établissement
- Sujets choisis par l'établissement dans la banque nationale de sujets
- Évaluations par d'autres professeurs que les vôtres

Première

SEPT.	1 ^{er} TRIMESTRE			DÉC.	2 ^e TRIMESTRE			3 ^e TRIMESTRE		
SEPT.	OCT.	NOV.	DÉC.	JANV.	FÉV.	MARS	AVRIL	MAI	JUN.	
					← Histoire-géographie →		← Histoire-géographie →			
					← LVA / LVB →		← LVA / LVB →			
							← Enseignement scientifique →			
							← 1 enseignement de spécialité suivi uniquement en 1 ^{er} →			

Terminale

SEPT.	1 ^{er} TRIMESTRE			DÉC.	2 ^e TRIMESTRE			3 ^e TRIMESTRE		
SEPT.	OCT.	NOV.	DÉC.	JANV.	FÉV.	MARS	AVRIL	MAI	JUN.	
								← Histoire-géographie →		
								← LVA / LVB écrit et oral →		
								← Enseignement scientifique →		
← EPS tout au long de l'année →										

* Sauf : LVA / LVB : au 2^e trimestre de 1^{er}, épreuve écrite d'1 h ;
au 3^e trimestre de 1^{er}, épreuve écrite d'1 h 30 ;
au 3^e trimestre de Tle, épreuve écrite de 2 h et 10 min d'épreuve orale.
Spécialité arts : oral de 30 min.



Épreuves finales

- Durée des épreuves : 4h **
- Sujets nationaux
- Dates nationales

Première

1 ^{er} TRIMESTRE				2 ^e TRIMESTRE			3 ^e TRIMESTRE		
SEPT.	OCT.	NOV.	DÉC.	JANV.	FÉV.	MARS	AVRIL	MAI	JUIN
									✓ Français écrit et oral

Terminale

1 ^{er} TRIMESTRE				2 ^e TRIMESTRE			3 ^e TRIMESTRE		
SEPT.	OCT.	NOV.	DÉC.	JANV.	FÉV.	MARS	AVRIL	MAI	JUIN
						✓ 2 enseignements de spécialité			✓ Philosophie
									✓ Grand oral

** Sauf : Oral de français : 20 min.

Grand oral : 20 min.

Épreuves d'enseignements de spécialité :

- entre 3 h 30 et 4 h pour les épreuves écrites ;
- entre 20 et 30 min pour les épreuves orales complémentaires aux épreuves écrites en arts et LLOER ;
- 3 h 30 d'épreuves écrites et 1 h 30 d'épreuves pratiques en biologie et écologie ; numérique et sciences informatiques ; physique-chimie ; sciences de la vie et de la Terre.



Grand oral

Le Grand oral se prépare tout au long de la première et de la terminale. C'est une épreuve de **20 min** portant sur un projet conduit à partir des enseignements de spécialité choisis en terminale.

Après la 2nde: la voie technologique

Toutes les séries* Enseignements communs

	Première	Terminale
FRANÇAIS	3 h	-
PHILOSOPHIE	-	2 h
HISTOIRE GÉOGRAPHIE	1 h 30	1 h 30
LANGUE VIVANTE A ET LANGUE VIVANTE B	4 h	4 h
ÉDUCATION PHYSIQUE ET SPORTIVE	2 h	2 h
MATHÉMATIQUES	3 h	3 h
ENSEIGNEMENT MORAL ET CIVIQUE	18 h / an	18 h / an

* Sauf TDM et STAV

Enseignements optionnels

> Au choix en fonction de la série

Enseignements de spécialité

3 spécialités Première

STMG
Sciences et technologies du management et de la gestion

- sciences de gestion et numérique
- management
- droit et économie

ST2S
Sciences et technologies de la santé et du social

- physique chimie pour la santé
- biologie et physiopathologie humaines
- sciences et techniques sanitaires et sociales

STHR
Sciences et technologies de l'hôtellerie et de la restauration

- enseignement scientifique
- alimentation-environnement
- sciences et technologies culinaires et des services
- économie, gestion hôtelière

STI2D
Sciences et technologies de l'industrie et du développement durable

- innovation technologique
- ingénierie et développement durable
- physique chimie et mathématiques

TMD
Techniques de la musique et de la danse

- option instrument
- option danse

STL
Sciences et technologies de laboratoire

- physique chimie et mathématiques
- biochimie biologie
- biotechnologie ou sciences physiques et chimiques en laboratoire

STD2A
Sciences et technologies du design et des arts appliqués

- physique chimie
- outils et langages numériques
- design et métiers d'art

STAV Sciences et technologies de l'agronomie et du vivant

2 spécialités Terminale

- management, sciences de gestion et numérique avec 1 enseignement spécifique choisi parmi: gestion et finance; mercatique; ressources humaines et communication; systèmes d'information et de gestion

- droit et économie

- chimie, biologie et physiopathologie humaines

- sciences et techniques sanitaires et sociales

- sciences et technologies culinaires et des services, enseignement scientifique, alimentation, environnement

- économie, gestion hôtelière

- ingénierie, innovation et développement durable avec 1 enseignement spécifique choisi parmi: architecture et construction; énergies et environnement; innovation technologique et éco-conception; systèmes d'information et numérique

- physique chimie et mathématiques

- option instrument

- option danse

(Renouveau en cours)

- physique chimie et mathématiques

- biochimie biologie biotechnologie ou sciences physiques et chimiques en laboratoire

- analyse et méthodes en design

- conception et création en design et métiers d'art

(Dans les lycées d'enseignement général et technologique agricole avec des enseignements optionnels spécifiques)

Les épreuves du bac: voie technologique

Contrôle continu

40% de la note finale

Bulletins scolaires
de 1^{re} et Tle

→ **10%** de la note finale

Épreuves communes
de 1^{re} et Tle

→ **30%** de la note finale

Histoire-géographie (coef 5)
Langue vivante A (coef 5)
Langue vivante B (coef 5)
Mathématiques (coef 5)
1 enseignement de spécialité
selon la série (coef 5)
Éducation physique et sportive (coef 5)

Épreuves finales

60% de la note finale

Épreuves anticipées en 1^{re} : français écrit (coef 5) et oral (coef 5)

2 enseignements de spécialité selon la série (coef 16 chacun)

Philosophie (coef 4)

Grand oral (coef 14)

Épreuves communes de contrôle continu

- Durée des épreuves : **2h** *
- Dates fixées par l'établissement
- Sujets choisis par l'établissement dans la banque nationale de sujets
- Évaluations par d'autres professeurs que les vôtres

Première

1 ^{er} TRIMESTRE				2 ^e TRIMESTRE			3 ^e TRIMESTRE		
SEPT.	OCT.	NOV.	DÉC.	JANV.	FÉV.	MARS	AVRIL	MAI	JUIN
				← Histoire-géographie →			← Histoire-géographie →		
				← LVA / LVB →			← LVA / LVB →		
				← Mathématiques →			← Mathématiques →		
							← 1 enseignement de spécialité selon la série →		

Terminale

1 ^{er} TRIMESTRE				2 ^e TRIMESTRE			3 ^e TRIMESTRE		
SEPT.	OCT.	NOV.	DÉC.	JANV.	FÉV.	MARS	AVRIL	MAI	JUIN
							← Histoire-géographie →		
							← LVA / LVB écrit et oral →		
							← Mathématiques →		
← EPS tout au long de l'année →									

* Sauf : LVA / LVB : au 2^e trimestre de 1^{re}, épreuve écrite d'1 h ;
 au 3^e trimestre de 1^{re}, épreuve écrite d'1 h 30 ;
 au 3^e trimestre de 1^{re}, épreuve écrite de 2 h et 10 min d'épreuve oral.
 Spécialité innovation technologique (STI2D) : oral de 20 min.
 Spécialité sciences de gestion et numérique (STMG) : oral de 20 min.



Épreuves finales

- Durée des épreuves : **4h** **
- Sujets nationaux
- Dates nationales

Première

1 ^{er} TRIMESTRE				2 ^e TRIMESTRE			3 ^e TRIMESTRE		
SEPT.	OCT.	NOV.	DÉC.	JANV.	FÉV.	MARS	AVRIL	MAI	JUN
									✓ Français écrit et oral

Terminale

1 ^{er} TRIMESTRE				2 ^e TRIMESTRE			3 ^e TRIMESTRE		
SEPT.	OCT.	NOV.	DÉC.	JANV.	FÉV.	MARS	AVRIL	MAI	JUN
						✓ 2 enseignements de spécialité			✓ Philosophie
									✓ Grand oral

** Sauf : Oral de français : 20 min.

Grand oral : 20 min.

Épreuves d'enseignements de spécialité :

- entre 2 h 30 et 4 h pour les épreuves écrites ;
- 4 h d'épreuves pratiques en conception et création en design et métiers d'art (STD2A) ;
- 6 h d'épreuves écrites et pratiques en sciences et technologies (STHR) ;
- 3 h d'épreuves écrites et 3 h d'épreuves pratiques en pratique chorégraphique ou musicale ou théâtrale (S2TMD) ;
- 3 h d'épreuves écrites et 3 h d'épreuves pratiques en biochimie, biologie et biotechnologies ou sciences physiques et chimiques en laboratoire (STL).

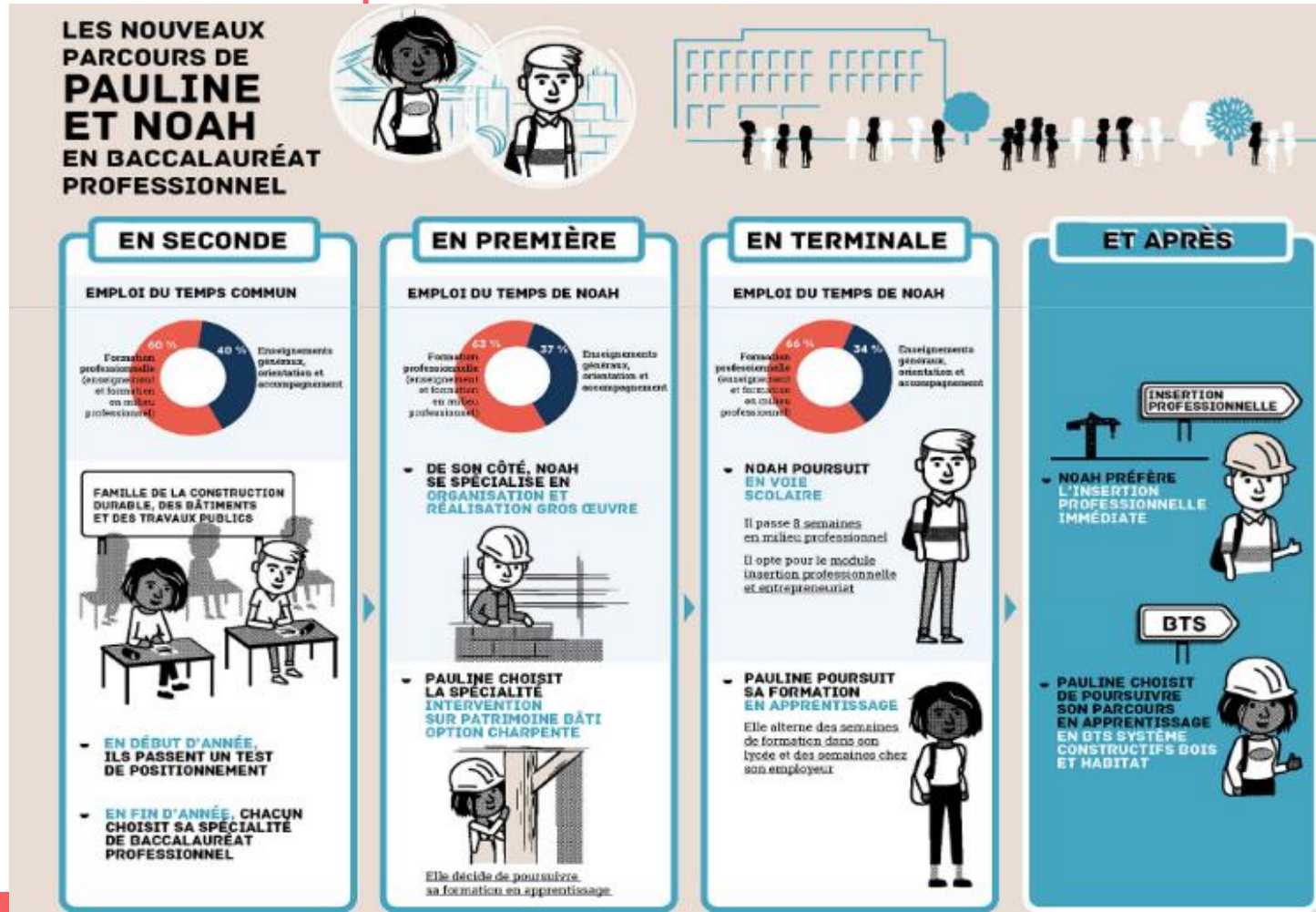


Grand oral

Le Grand oral se prépare tout au long de la première et de la terminale. C'est une épreuve de **20 min** portant sur un projet conduit à partir des enseignements de spécialité choisis en terminale.

La voie professionnelle: des nouveaux parcours de la 2nde à la Terminale

- Fin 3e: choix d'une famille de métiers (14) OU une spécialité (30)
- Fin 2de: choix d'une spécialité de bac pro
- Sous statut scolaire ou apprentissage avec possible passage de l'un à l'autre dans le parcours



Exemple: les enseignements en 2nde professionnelle

2 nd e *** Métiers du bois ** Accompagnement, soins et Services à la Personne	SECONDE
Enseignement professionnel	11
Prévention-santé-environnement	1
Économie-gestion	1
Français, histoire-géographie et enseignement moral et civique	3,5
Mathématiques	1,5
Langue vivante : ANGLAIS OU ESPAGNOL	2
Sciences	1,5
Arts appliqués et culture artistique	1
Éducation physique et sportive	2,5
Accompagnement personnalisé	3
	28

■ EN BAC PROFESSIONNEL

Du temps en entreprise



Des stages

22 semaines de stages en entreprise, **sur 3 ans**, selon les spécialités

Ou



Un contrat d'apprentissage

24 mois dans la même entreprise ou **1 semaine** en cours et **2 semaines** chez l'employeur

Les épreuves du bac professionnel

L'examen du bac professionnel comprend sept épreuves obligatoires, trois épreuves professionnelles, quatre épreuves générales et une épreuve facultative.

Les épreuves se déroulent en CCF (contrôle en cours de formation) sauf l'histoire/géographie, le français et une épreuve professionnelle qui ont lieu en fin de Terminale bac professionnel.

Pour obtenir le bac professionnel, la moyenne générale doit être égale ou supérieure à 10/20 pour l'ensemble des épreuves affectées de leur coefficient. Le bac professionnel comporte des mentions. Le candidat qui a obtenu une moyenne générale comprise entre 8 et 10 et au moins 10/20 à l'évaluation de pratique professionnelle peut se présenter à l'épreuve de contrôle ou de rattrapage.

La voie professionnelle: le CAP en 1,2 ou 3ans

CAP en 1an

Il est proposé :

- aux élèves issus de 1re ou terminale ;
- aux titulaires d'un diplôme supérieur ;
- aux élèves sortant de 3e, présentant un dossier scolaire et un projet professionnel solides.

CAP en 2 ans

Il peut être préparé par les élèves sortant de 3e.

CAP en 3 ans

Il peut être proposé aux élèves ayant des besoins éducatifs particuliers, issus par exemple des classes en [Segpa](#) ou [Ulis](#). Les jeunes sur le point de décrocher ou sortis du système scolaire en retour en formation sont aussi concernés.

■ EN CAP

Du temps en entreprise



Des stages

12 à 14 semaines de stages en entreprise, **sur 2 ans**, selon les spécialités

Ou



Un contrat d'apprentissage

18 mois dans la même entreprise ou 1 semaine en cours et **2 semaines** chez l'employeur

Les épreuves du CAP

Une partie des épreuves du CAP s'organise sous la forme d'un CCF (contrôle en cours de formation). L'évaluation des compétences terminales de certaines disciplines s'étalent sur les deux ans pour tenir compte du rythme d'apprentissage de chaque élève. Les épreuves d'enseignement général se déroulent sous forme ponctuelle en fin de deuxième année de CAP.

Pour réussir son examen votre enfant doit obtenir d'une part la moyenne en enseignement général et d'autre part la moyenne aux épreuves professionnelles, soit 10/20.

Le diplôme est à retirer au lycée à partir du mois d'octobre (après la session de remplacement).

Procédures d'orientation fin 3e - A partir des téléservices

Module orientation: phase définitive

saisie des souhaits d'orientation avant le conseil de classe fin mai

prise de connaissance de l'avis du conseil de classe **en cas désaccord prendre rdv avec le Principal** début juin

en fonction de l'avis les voeux affelnet devront être modifiés

Module Affelnet (affectation après la 3e):

(saisie fin mai/confirmation de l'ordre de voeux mi juin/résultat de l'affectation fin juin/en cas de non affectation 2e tour début juillet

10 voeux maximum et précis avec les lieux de formation

Si orientation en 2nde générale et technologique la présence du lycée de secteur est obligatoire (LPO J Taris pour les élèves de Labatut/ LPO Taris et Borda par ordre de préférence pour les autres)

L'inscription dans le lycée est de la responsabilité de la famille

Points de vigilance

Pour toute demande d'orientation dans un établissement privé prendre contact avec le lycée: liste de pré-affectation, entretiens...

Les lycées généraux et technologiques sont sectorisés: en fonction de l'adresse de la famille.

Une dérogation au secteur pourra être demandée et sera accordée, par la Direction Académique, en fonction des places disponibles.

RAPPEL : Formations de 2^{nde} GT demeurant contingentées

l'accès se fait en fonction d'un **barème** et/ou d'une **pré sélection** réalisée par le lycée:

Lycée Hector Serres Oeyreluy
Lycée Tazieff St Paul les Dax

S.A.I.O - Rectorat de l'académie de Bordeaux

- 2^{nde} GT internationales,
- 2^{nde} GT binationales, **Bachi BAC esp (Borda Dax, Ravel St Jean de Luz)**
- 2^{nde} GT bilingues régionales,
- 2^{nde} GT « Sport » de Talence,
- 2^{nde} spécifique STHR
- 2^{nde} GT en établissement agricole
- 2^{nde} GT avec enseignement optionnel « Création Culture Design »
- 2^{nde} GT avec enseignement optionnel « Sciences de l'ingénieur » dans 4 lycées de Gironde (G. Eiffel à Bordeaux, Les Iris à Lormont, A. Kastler à Talence, lycée de la mer à Gujan-Mestras)
- 2^{nde} GT avec enseignement optionnel « Danse » à A. Malraux (Biarritz)
- 2^{nde} GT préparatoire au bac Sciences et Techniques du Théâtre, de la Musique et de la Danse (C. Jullian à Bordeaux)

Procédures d'orientation fin 2nde

- voie pro: choix de la spécialité
- voie générale: choix des enseignements de spécialité et option(s)
- voie technologique: choix du bac

Après cette phase d'orientation, l'élève peut être amené à changer de lycée

Merci pour votre attention

Nous pouvons répondre à des questions complémentaires