

POUR L'ÉCOLE  
DE LA CONFIANCE



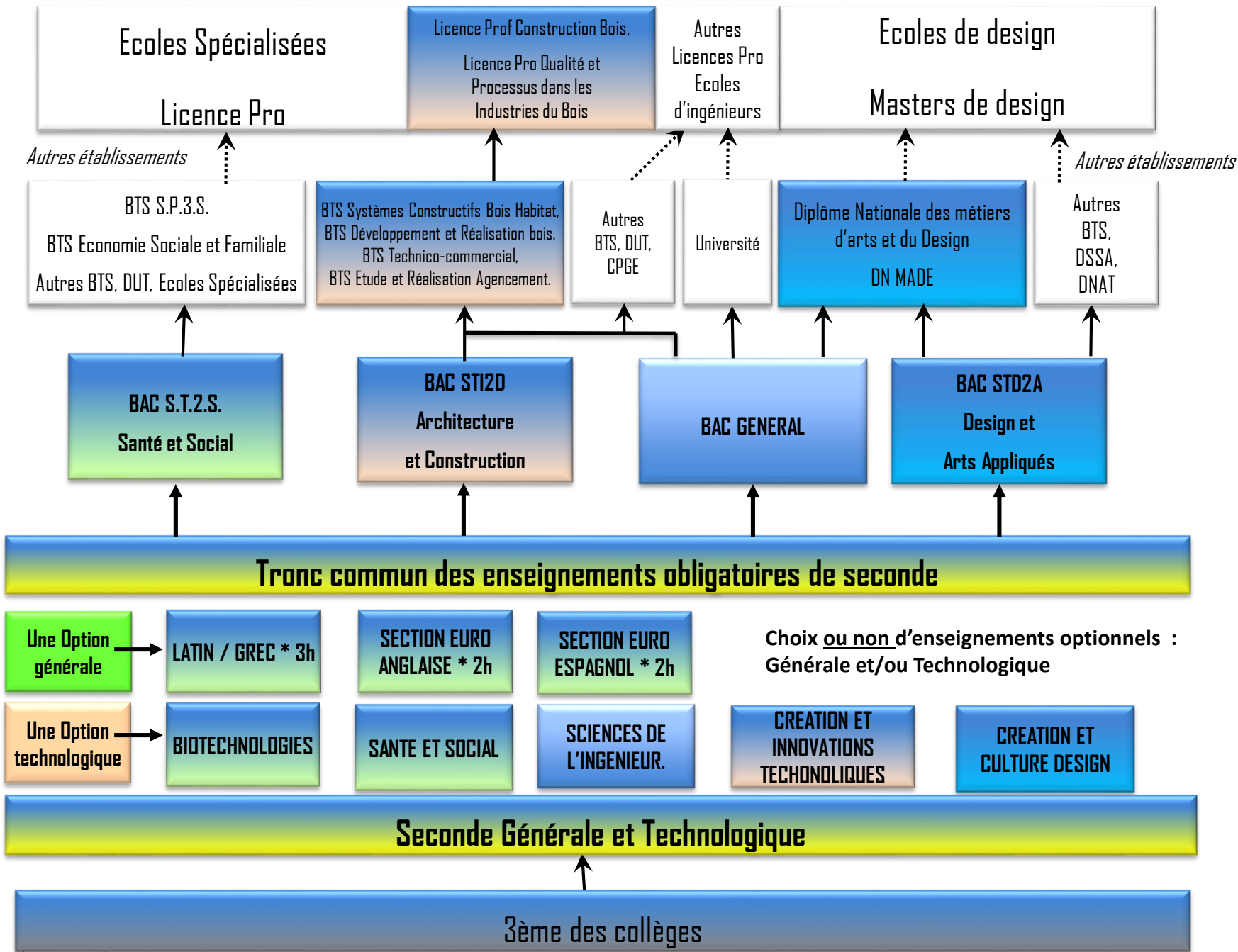
Le 3 février 2020



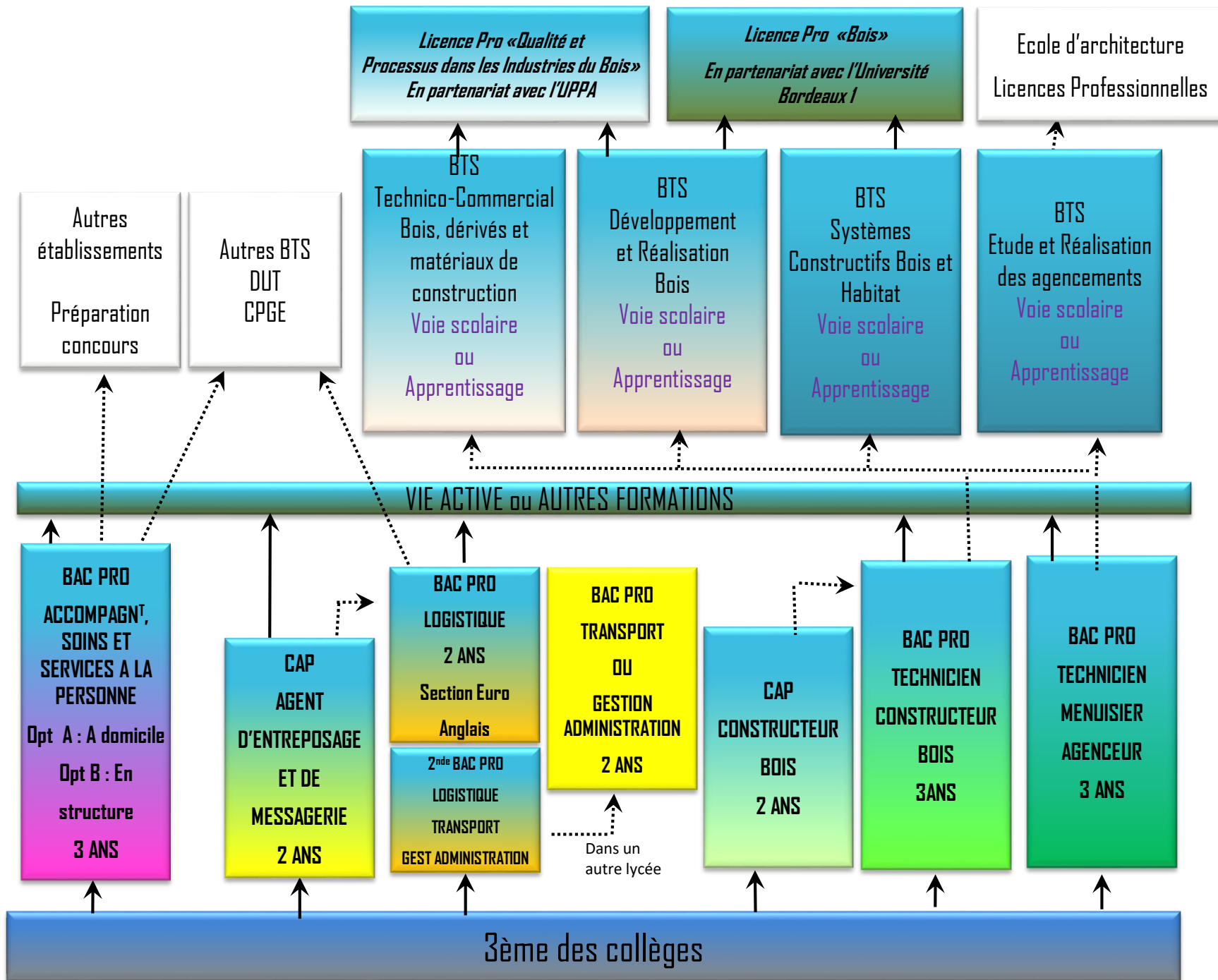
# LES VOIES D'ORIENTATION AU LYCEE H TAZIEFF

Réunion collèves  
secteur Lycée - H Tazieff

# Voie générale et technologique



# Voie professionnelle



POUR L'ÉCOLE  
DE LA CONFIANCE



# La voie générale et technologique



# LE LYCÉE GENERAL ET TECHNOLOGIQUE

## ■ Les enseignements et la scolarité en LEGT

- Des enseignements communs (en voie G et en voie T) permettant l'acquisition d'une culture commune
- Des enseignements de spécialité en cycle terminal : trois en Première, deux en Terminale
- Le contrôle continu dans la note finale du baccalauréat (40%, dont 30% au titre des épreuves communes et 10% au titre des bulletins scolaires)
- Deux professeurs principaux en Terminale

POUR L'ÉCOLE  
DE LA CONFIANCE



MINISTÈRE  
DE L'ÉDUCATION  
NATIONALE



# Les grilles horaires de la classe de seconde GT



# LE TRONC COMMUN – 26H

Français	4
Histoire-géographie	3
Enseignement moral et civique	0,5
LVA - Anglais	5,5
LVB - Espagnol	
Sciences économiques et sociales	1,5
Mathématiques	4
Physique Chimie	3
Sciences de la vie et de la terre	1,5
Sciences numériques et technologiques	1,5
Éducation physique et sportive	2



# UN ENSEIGNEMENT TECHNOLOGIQUE OPTIONNEL \*\* ETO

Santé social	1,5
Biotechnologies	1,5
Sciences de l'ingénieur	1,5
Création et innovation technologiques	1,5
Création et culture design	6

Pas d'autre option





# UN ENSEIGNEMENT GÉNÉRAL OPTIONNEL \*\* EGO

LCA : Latin / Grec	3h
--------------------	----

# UN ENSEIGNEMENT GÉNÉRAL OPTIONNEL \*\* EGO

## UNE SECTION EUROPÉENNE

Anglais – Histoire Géographie	2h
-------------------------------	----

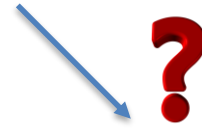
Espagnol - Mathématiques	2h
--------------------------	----



# TRONC COMMUN 26h



1 ENS OPTIONNEL  
TECHNOLOGIQUE 1,5h



1 ENS OPTIONNEL  
GENERAL 2h/3h

Santé social
Biotechnologies
Sciences de l'ingénieur
Création et innovation technologiques
Création et culture design

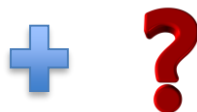
Sec Euro Anglais – Histoire Géographie 2h
Sec Euro Espagnol – Mathématiques 2h



LATIN / GREC Ens conjoint 3h

OU

LATIN / GREC Ens conjoint 3h



LATIN / GREC Ens conjoint 3h



# EXEMPLE D'INSCRIPTION

<b>PAUL :</b>	<b>AUCUN ENSEIGNEMENT OPTIONNEL</b>	<b>26H</b>
<b>RÉGIS :</b>	<b>CRÉATION CULTURE DESIGN</b>	<b>32H</b>
<b>ALEX :</b>	<b>SCIENCE DE L'INGÉNIEUR</b>	<b>27,5H</b>
<b>VIRGINIE :</b>	<b>SANTÉ SOCIAL LATIN/GREC</b>	<b>30,5H</b>
<b>SOPHIE :</b>	<b>BIOTECHNOLOGIES LA SECTION EURO ANGLAIS LATIN/GREC</b>	<b>32,5H</b>
<b>LUCIE :</b>	<b>SECTION EURO ESPAGNOL LATIN/GREC</b>	<b>31H</b>



# LES ENSEIGNEMENTS OPTIONNELS

**MIS EN PLACE EN FONCTION DES EFFECTIFS**

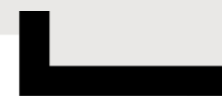
**LES ENSEIGNEMENTS OPTIONNELS GÉNÉRAUX SONT  
POURSUIVIS EN 1ERE ET TERMINALE**

**ATTENTION D'AUTRES OPTIONS SERONT POSSIBLES EN  
TERMINALE**

**ATTENTION LES OPTIONS SERONT DORÉNAVANT  
MINIMISÉES POUR L'OPTION DU BAC. (SAUF LATIN/GREC)**

**LA PRISE D'UNE OPTION RELÈVE DU PLAISIR D'APPRENDRE  
ET D'ENRICHIR SES CONNAISSANCES.**

POUR L'ÉCOLE  
DE LA CONFIANCE

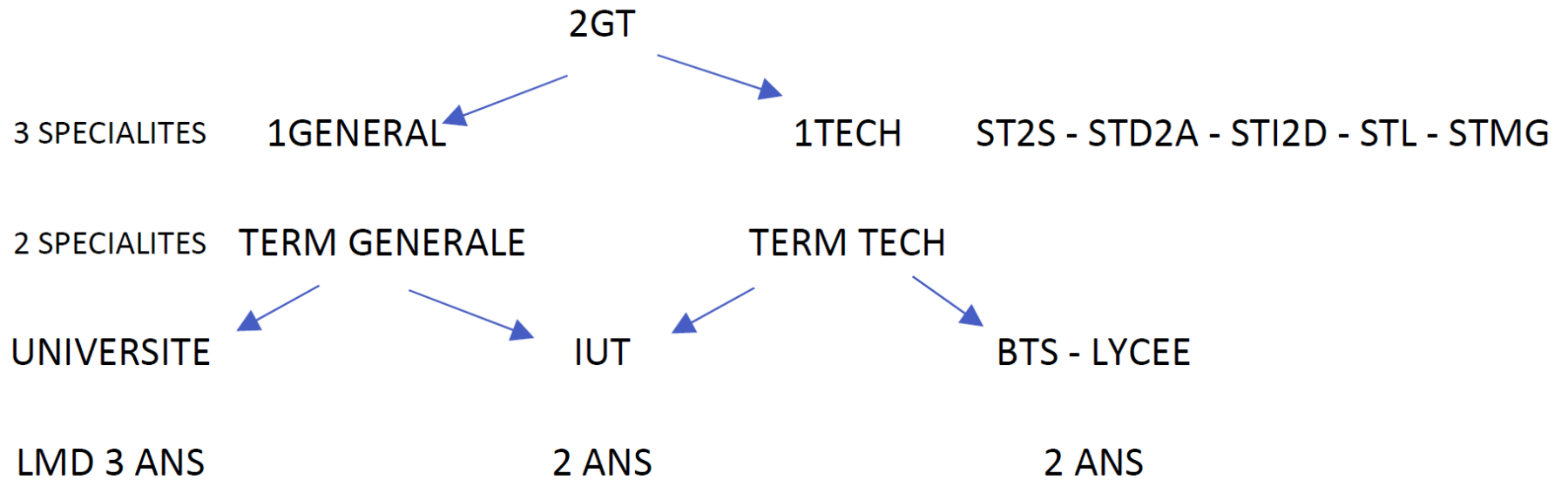


# Les grilles horaires du cycle terminal (voies G et T)





# DESCRIPTIF DE L'OREINTATION





## Enseignements communs

	Première	Terminale
FRANÇAIS / PHILOSOPHIE	4 h / -	- / 4 h
HISTOIRE GÉOGRAPHIE	3 h	3 h
ENSEIGNEMENT MORAL ET CIVIQUE	18 h / an	18 h / an
LANGUE VIVANTE A ET LANGUE VIVANTE B	4 h 30	4 h
ÉDUCATION PHYSIQUE ET SPORTIVE	2 h	2 h
ENSEIGNEMENT SCIENTIFIQUE	2 h	2 h
	<b>16 h</b>	<b>15 h 30</b>

## Enseignements optionnels

- > Un enseignement en première  
Deux enseignements possibles  
en terminale
- > Libre choix
- > Durée **3 h**

Dès la première :

LANGUE VIVANTE C

ARTS

EPS

LANGUES ET  
CULTURES DE  
L'ANTIQUITÉ

En terminale uniquement :

MATHÉMATIQUES  
EXPERTES

MATHÉMATIQUES  
COMPLÉMENTAIRES

DROIT ET GRANDS  
ENJEUX DU MONDE  
CONTEMPORAIN

## Enseignements de spécialité

	Au choix 3 spécialités		Au choix 2 spécialités	
	Première	Terminale	Première	Terminale
ARTS	4 h	6 h		
BIOLOGIE, ÉCOLOGIE *	4 h	6 h		
HISTOIRE GÉOGRAPHIE, GÉOPOLITIQUE ET SCIENCES POLITIQUES	4 h	6 h		
HUMANITÉS, LITTÉRATURE ET PHILOSOPHIE	4 h	6 h		
LANGUES, LITTÉRATURES ET CULTURES ÉTRANGÈRES	4 h	6 h		
LITTÉRATURE, LANGUES ET CULTURES DE L'ANTIQUITÉ	4 h	6 h		
MATHÉMATIQUES	4 h	6 h		
NUMÉRIQUE ET SCIENCES INFORMATIQUES	4 h	6 h		
PHYSIQUE CHIMIE	4 h	6 h		
SCIENCES DE LA VIE ET DE LA TERRE	4 h	6 h		
SCIENCES DE L'INGÉNIEUR	4 h	6 h**		
SCIENCES ÉCONOMIQUES ET SOCIALES	4 h	6 h		
	<b>12 h</b>	<b>12 h</b>		

\* Dans les lycées d'enseignement général et technologique agricole  
avec des enseignements optionnels spécifiques

\*\* Avec un complément de 2 h en physique



## Toutes les séries\* Enseignements communs

	Première	Terminale
FRANÇAIS	3 h	-
PHILOSOPHIE	-	2 h
HISTOIRE GÉOGRAPHIE	1 h 30	1 h 30
LANGUE VIVANTE A ET LANGUE VIVANTE B	4 h	4 h
ÉDUCATION PHYSIQUE ET SPORTIVE	2 h	2 h
MATHÉMATIQUES	3 h	3 h
ENSEIGNEMENT MORAL ET CIVIQUE	18 h / an	18 h / an

\* Sauf TDM et STAV

## Enseignements optionnels

➤ Au choix en fonction de la série

## Enseignements de spécialité

### 3 spécialités Première

**STMG**  
Sciences et technologies du management et de la gestion

- sciences de gestion et numérique
- management
- droit et économie

**ST2S**  
Sciences et technologies de la santé et du social

- physique chimie pour la santé
- biologie et physiopathologie humaines
- sciences et techniques sanitaires et sociales

**STHR**  
Sciences et technologies de l'hôtellerie et de la restauration

- enseignement scientifique alimentation-environnement
- sciences et technologies culinaires et des services
- économie, gestion hôtelière

**STI2D**  
Sciences et technologies de l'industrie et du développement durable

- innovation technologique
- ingénierie et développement durable
- physique chimie et mathématiques

**TMD**  
Techniques de la musique et de la danse

- option instrument
- option danse

**STL**  
Sciences et technologies de laboratoire

- physique chimie et mathématiques
- biochimie biologie
- biotechnologie ou sciences physiques et chimiques en laboratoire

**STD2A**  
Sciences et technologies du design et des arts appliqués

- physique chimie
- outils et langages numériques
- design et métiers d'art

**STAV** Sciences et technologies de l'agronomie et du vivant

### 2 spécialités Terminale

- management, sciences de gestion et numérique avec 1 enseignement spécifique choisi parmi : gestion et finance ; mercatique ; ressources humaines et communication ; systèmes d'information et de gestion
- droit et économie

- chimie, biologie et physiopathologie humaines
- sciences et techniques sanitaires et sociales

- sciences et technologies culinaires et des services, enseignement scientifique, alimentation, environnement
- économie, gestion hôtelière

- ingénierie, innovation et développement durable avec 1 enseignement spécifique choisi parmi : architecture et construction ; énergies et environnement ; innovation technologique et éco-conception ; systèmes d'information et numérique
- physique chimie et mathématiques

- option instrument
- option danse

(Rénovation en cours)

- physique chimie et mathématiques
- biochimie biologie biotechnologie ou sciences physiques et chimiques en laboratoire

- analyse et méthodes en design
- conception et création en design et métiers d'art

( Dans les lycées d'enseignement général et technologique agricole avec des enseignements optionnels spécifiques )



**POUR L'ÉCOLE  
DE LA CONFIANCE**



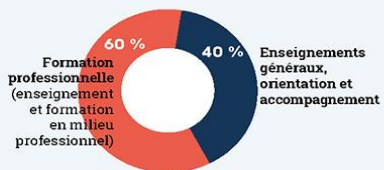
# **LA VOIE PROFESSIONNELLE**

# LES NOUVEAUX PARCOURS DE PAULINE ET NOAH EN BACCALAURÉAT PROFESSIONNEL

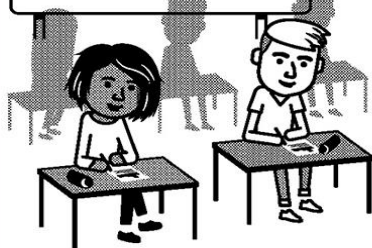


## EN SECONDE

### EMPLOI DU TEMPS COMMUN



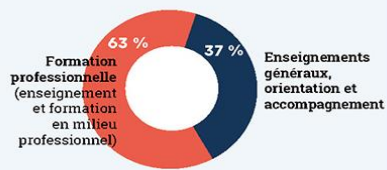
FAMILLE DE LA CONSTRUCTION DURABLE, DES BÂTIMENTS DURABLES ET DES TRAVAUX PUBLICS



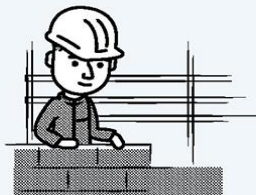
- EN DÉBUT D'ANNÉE, ILS PASSENT UN TEST DE POSITIONNEMENT
- EN FIN D'ANNÉE, CHACUN CHOISIT SA SPÉCIALITÉ DE BACCALAURÉAT PROFESSIONNEL

## EN PREMIÈRE

### EMPLOI DU TEMPS DE NOAH



- DE SON CÔTÉ, NOAH SE SPÉCIALISE EN ORGANISATION ET RÉALISATION GROS ŒUVRE



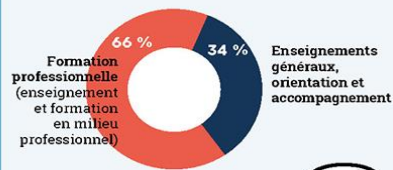
- PAULINE CHOISIT LA SPÉCIALITÉ INTERVENTION SUR PATRIMOINE BÂTI OPTION CHARPENTE



Elle décide de poursuivre sa formation en apprentissage.

## EN TERMINALE

### EMPLOI DU TEMPS DE NOAH



- NOAH POURSUIT EN VOIE SCOLAIRE

Il passe 8 semaines en milieu professionnel  
Il opte pour le module insertion professionnelle et entrepreneuriat



- PAULINE POURSUIT SA FORMATION EN APPRENTISSAGE

Elle alterne des semaines de formation dans son lycée et des semaines chez son employeur



## ET APRÈS

INSERTION PROFESSIONNELLE

- NOAH PRÉFÈRE L'INSERTION PROFESSIONNELLE IMMÉDIATE



BTS

- PAULINE CHOISIT DE POURSUIVRE SON PARCOURS EN BTS SYSTÈME CONSTRUCTIFS BOIS ET HABITAT



<b>2<sup>nde</sup> *** Métiers du bois ** Accompagnement, soins et Services à la Personne</b>	SECONDE
Enseignement professionnel	11
Prévention-santé-environnement	1
Économie-gestion	1
Français, histoire-géographie et enseignement moral et civique	3,5
Mathématiques	1,5
Langue vivante : ANGLAIS OU ESPAGNOL	2
Sciences	1,5
Arts appliqués et culture artistique	1
Éducation physique et sportive	2,5
Accompagnement personnalisé	3
	28

<b>2<sup>nde</sup> Métiers de la gestion administrative, du transport, de la logistique</b>	
Enseignement professionnel	11
Prévention-santé-environnement	1
Economie-droit	1
Français, histoire-géographie et enseignement moral et civique	3,5
Mathématiques	1,5
Langue vivante : ANGLAIS	2
Langue vivante : ESPAGNOL	1,5
Arts appliqués et culture artistique	1
Éducation physique et sportive	2,5
Accompagnement personnalisé	3
	28

POUR L'ÉCOLE  
DE LA CONFIANCE



MINISTÈRE  
DE L'ÉDUCATION  
NATIONALE



# LA JOURNÉE PORTES OUVERTES 15 FEVRIER 2019 9H\*16H

## LE MINI STAGE

POUR L'ÉCOLE  
DE LA CONFIANCE



**LYCEEHAROUNTAZIEFF.COM**



MINISTÈRE  
DE L'ÉDUCATION  
NATIONALE

**POUR L'ÉCOLE  
DE LA CONFIANCE**

**VOS QUESTIONS ?**