



**onisep**

TOUTE L'INFO SUR LES MÉTIERS  
ET LES FORMATIONS

# GUIDES

RENTÉE  
2020

## UN CAP POUR UN MÉTIER, CHOISIR SA FORMATION

Académie de Bordeaux



RÉGION  
Nouvelle-  
Aquitaine



[www.onisep.fr/lalibrairie](http://www.onisep.fr/lalibrairie)



MINISTÈRE  
DE L'ÉDUCATION  
NATIONALE ET  
DE LA JEUNESSE

MINISTÈRE  
DE L'ENSEIGNEMENT SUPÉRIEUR,  
DE LA RECHERCHE  
ET DE L'INNOVATION



académie  
Bordeaux

RÉGION ACADÉMIQUE  
NOUVELLE-AQUITAINE



JEUNESSE )))

# JEUNES. NOUVELLE- AQUITAINE .FR



- › FORMATION
- › ORIENTATION
- › EMPLOI
- › ENGAGEMENT
- › VIE QUOTIDIENNE

→ *Toute l'info jeunesse*  
DE LA RÉGION



RÉGION  
**Nouvelle-  
Aquitaine**



Encourageons aujourd'hui, réussissons demain

Conception/édition : Région Nouvelle-Aquitaine | Crédits photo : Shutterstock

## UN CAP POUR UN MÉTIER

Ce guide est destiné à celles et ceux qui choisissent de s'orienter vers la voie professionnelle pour préparer un **certificat d'aptitude professionnelle (CAP)**. On y trouve la liste des CAP de l'académie de Bordeaux.

Tous les métiers sont mixtes et sont écrits ici au féminin et au masculin.

Ce guide est composé de deux parties :

### • MES CENTRES D'INTÉRÊT :

- une entrée par les centres d'intérêt permettant de découvrir la diversité des métiers et les CAP correspondants, illustrés par des photographies.

### • OÙ ME FORMER ? :

- la liste des CAP permet de retrouver tous les établissements proposant un même CAP ;
- la liste des établissements par département permet de connaître la liste des CAP proposés par chaque établissement de formation ;
- l'index des métiers et l'index des CAP facilitent les recherches dans le document.



### MES CENTRES D'INTÉRÊT

### OÙ ME FORMER ?

### Avertissement

Les informations contenues dans ce document sont datées de novembre 2019.  
Les changements qui pourront intervenir dans l'offre de formation d'ici la rentrée 2020  
seront disponibles sur [www.onisep.fr/Bordeaux](http://www.onisep.fr/Bordeaux)



# AIDER, CONSEILLER, RENDRE SERVICE

Les métiers présentés demandent une attention tournée vers les personnes. Il faut savoir les écouter pour répondre à leurs besoins de la meilleure manière possible.



Auxiliaire petite enfance

**Agent commercial, agente commerciale et de services**  
**Agent, agente d'accueil et de services | Hôte, hôtesse d'accueil**

CAP Employé de vente spécialisé option C services à la clientèle

**Agent, agente de prévention et de médiation**

CAP Agent de prévention et de médiation

**Agent, agente de propreté et d'hygiène**  
**Valet de chambre, femme de chambre**

CAP Agent de propreté et d'hygiène

CAP Assistant technique en milieu familial et collectif

**Agent, agente de propreté urbaine**

CAP Propreté de l'environnement urbain-collecte et recyclage

**Agent, agente de restauration**  
**Gérant, gérante de restauration collective**

CAP Agent polyvalent de restauration

**Agent, agente de sécurité | Convoyeur, convoyeuse de fonds**

CAP Agent de sécurité

**Auxiliaire de vie sociale**

CAP Assistant technique en milieu familial et collectif

CAP agricole Services aux personnes et vente en espace rural

**Auxiliaire petite enfance | Agent territorial spécialisé,  
agente territoriale spécialisée des écoles maternelles**

CAP Accompagnant éducatif petite enfance

**Blanchisseur, blanchisseuse | Teinturier, teinturière**

CAP Métiers de la blanchisserie

**Coiffeur, coiffeuse**

CAP Métiers de la coiffure

**Déménageur, déménageuse**

CAP Déménageur sur véhicule utilitaire léger

**Esthéticien-cosméticien, esthéticienne-cosméticienne**

CAP Esthétique, cosmétique, parfumerie

**Primeur**

CAP Primeur

**Serveur, serveuse | Barman, barmaid**  
**Employé de restaurant, employée de restaurant**

CAP Commercialisation et services en hôtel-café-restaurant

**Vendeur, vendeuse en magasin**

CAP Employé de commerce multi-spécialités

**Vendeur magasinier, vendeuse magasinière**

CAP Vendeur-magasinier en pièces de rechange et équipements automobiles



Agents de propreté en équipe

# BÂTIR, RÉNOVER



Les métiers présentés sont ceux du bâtiment des travaux publics et de l'habitat. Il faut savoir organiser son travail et être habile de ses mains pour construire des bâtiments ou des installations en assemblant des éléments ou des matériaux.

**Agenceur, agenceuse de cuisines et salles de bains**  
**Machiniste constructeur, machiniste constructrice ou plateau**  
**Menuisier agenceur, menuisière agenceuse**

CAP Menuisier fabricant de menuiserie, mobilier et agencement  
CAP Menuisier installateur

**Agent, agente de maintenance de bâtiments de collectivités**

CAP Maintenance de bâtiments de collectivités

**Canalisateur, canalisatrice**

CAP Constructeur de réseaux de canalisations de travaux publics

**Carreleur, carreuse mosaïste**

CAP Carreleur mosaïste

**Charpentier, charpentière**

CAP Charpentier bois  
CAP Constructeur bois

**Chauffagiste**

**Monteur, monteuse en installations thermiques et climatiques**  
**Technicien, technicienne d'exploitation du réseau gaz**

CAP Installateur en froid et conditionnement d'air  
CAP Monteur en installations thermiques

**Coffreur-boiseur, coffreuse-boiseuse**

CAP Constructeur d'ouvrages en béton armé

**Constructeur, constructrice de routes**

CAP Constructeur de routes

**Couvreur, couvreuse**

CAP Couvreur

**Façadier, façadière | Plaquiste | Plâtrier, plâtrière**

CAP Métiers du plâtre et de l'isolation

**Maçon, maçonne | Façadier, façadière**

CAP Maçon

**Peintre en bâtiment | Solier-moquettiste, solière-moquettiste**

CAP Peintre applicateur de revêtements

**Plombier, plombière**

CAP Monteur en installations sanitaires

**Serrurier-métallier, serrurière-métallièr**

CAP Serrurier métallier

**Tailleur, tailleuse de pierre**

CAP Tailleur de pierre

**Techniverrier, techniverrière**

CAP Menuisier aluminium-verre



Carreuse mosaïste



Peintres en bâtiment





# FABRIQUER, CRÉER

Les métiers présentés font appel à la création et la fabrication (aliments, meubles, avions, maquettes, décors...). Ils demandent de l'habileté manuelle. Une bonne connaissance de la matière est aussi nécessaire.



Soudeuse sur inox

## Affûteur, affûteuse

Conducteur opérateur, conductrice opératrice de scierie

CAP Conducteur-opérateur de scierie

## Bottier, bottière | Cordonnier, cordonnière

Maroquinier, maroquinière

CAP Maroquinerie  
CAP Sellerie générale

## Boulangier, boulangère

CAP Boulangier

## Carreleur, carreleuse mosaïste

CAP Carreleur mosaïste

## Carrossier, carrossière

CAP Construction des carrosseries

## Charcutier-traiteur, charcutière-traiteuse

CAP Charcutier-traiteur

## Chaudronnier, chaudronnière | Soudeur, soudeuse

CAP Réalisations industrielles en chaudronnerie ou soudage  
options : A chaudronnerie, B soudage

## Conducteur, conductrice de machines à papier

CAP Conducteur d'installations de production

## Confiseur, confiseuse

CAP Chocolatier-confiseur

## Couturier, couturière | Tailleur, tailleuse

CAP Métiers de la mode - vêtement flou  
CAP Métiers de la mode - vêtement tailleur

## Cuisinier, cuisinière

CAP Cuisine

## Opérateur, opératrice de fabrication de produits alimentaires

CAP Boulangier  
CAP Charcutier-traiteur  
CAP Chocolatier-confiseur  
CAP Conducteur d'installations de production  
CAP Pâtissier  
CAP agricole Opérateur en industries agroalimentaires  
option transformation de produits alimentaires

## Opérateur, opératrice en chaudronnerie plastique Stratifieur, stratifieuse

CAP Composites, plastiques chaudronnés

## Pâtissier, pâtissière

CAP Pâtissier

## Tonnelier, tonnelière

CAP Tonnellerie



Boulangers en supermarché

# FAIRE DU COMMERCE



Pour exercer les métiers présentés, il faut savoir vendre ou acheter en fonction des besoins de la clientèle. Il faut être à l'aise à l'oral, mais aussi écouter les personnes pour les conseiller et les convaincre que votre produit ou service est le meilleur.

## Barman, barmaid | Employé, employée de restaurant Serveur, serveuse

CAP Commercialisation et services en hôtel-café-restaurant

## Blanchisseur, blanchisseuse | Teinturier, teinturière

CAP Métiers de la blanchisserie

## Commerçant, commerçante en alimentation Boucher, bouchère | Boulanger, boulangère Charcutier-traiteur, Charcutière-traiteuse Crémier fromager, Crémillère fromagère Poissonnier, poissonnière

CAP Boucher  
CAP Boulanger  
CAP Charcutier-traiteur  
CAP Crémier fromager  
CAP Employé de vente spécialisé option A produits alimentaires  
CAP Poissonnier écailler  
CAP agricole Services aux personnes et vente en espace rural

## Cordonnier, cordonnière

CAP Cordonnerie multiservice

## Employé, employée du pressing

CAP Métier du pressing

## Esthéticien-cosméticien, esthéticienne-cosméticienne

CAP Esthétique, cosmétique, parfumerie

## Fleuriste

CAP Fleuriste

## Libraire

CAP Employé de vente spécialisé  
option D produits de librairie-papeterie-presse

## Magasinier, magasinière | Cariste

CAP Opérateur/opératrice logistique

## Primeur

CAP Primeur

## Vendeur, vendeuse en magasin

CAP Employé de commerce multi-spécialités  
CAP Employé de vente spécialisé options : B produits  
d'équipement courant, C services à la clientèle  
CAP agricole Services aux personnes et vente en espace rural

## Vendeur magasinier, vendeuse magasinière

CAP Vendeur-magasinier en pièces de rechange et  
équipements automobiles



Vendeuse magasinière



Vendeur d'articles de sport



# FAIRE UN MÉTIER ARTISTIQUE

Les métiers présentés font appel à la créativité, au sens esthétique et aux compétences techniques. C'est l'union du talent et du savoir-faire.



Couturière

## Bijoutier-joaillier, bijoutière-joaillière

CAP Art et techniques de la bijouterie-joaillerie  
option bijouterie-joaillerie

## Bottier, bottière | Cordonnier, cordonnière Maroquinier, maroquinière

CAP Maroquinerie  
CAP Sellerie générale

## Coiffeur, coiffeuse

CAP Métiers de la coiffure

## Confiseur, confiseuse

CAP Chocolatier-confiseur

## Couturier, couturière | Tailleur, tailleuse

CAP Métiers de la mode - vêtement flou  
CAP Métiers de la mode - vêtement tailleur

## Ébéniste

CAP Ébéniste

## Esthéticien-cosméticien, esthéticienne-cosméticienne

CAP Esthétique, cosmétique, parfumerie

## Ferronnier, ferronnière

CAP Ferronnier d'art

## Fleuriste

CAP Fleuriste

## Machiniste constructeur, machiniste constructrice ou plateau Menuisier agenceur, menuisière agenceuse

CAP Menuisier fabricant de menuiserie, mobilier et agencement  
CAP Menuisier installateur  
CAP Serrurier métallier

## Marqueteur, marqueteuse | Sculpteur, sculptrice ornementaliste Tourneur, tourneuse sur bois

CAP Arts du bois options : marqueteur,  
sculpteur ornementaliste, tourneur

## Pâtissier, pâtissière

CAP Pâtissier

## Serrurier-métallier, serrurière-métallièr

CAP Serrurier métallier

## Tailleur, tailleuse de pierre

CAP Tailleur de pierre

## Tapissier, tapissière d'ameublement

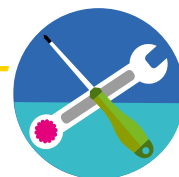
CAP Tapissier-tapissière d'ameublement : en décor, en siège



Coiffeur



# INSTALLER, ENTRETENIR, RÉPARER



Les métiers présentés font appel à l'habileté, la précision, la patience et à des connaissances techniques. Il faut analyser les objets ou les installations pour rétablir leur fonctionnement en utilisation normale.

## Affûteur, affûteuse

Conducteur opérateur, conductrice opératrice de scierie

CAP Mécanicien conducteur scieries et industries mécaniques du bois option B mécanicien affûteur de sciage, tranchage, déroulage

## Agent, agente de maintenance de bâtiments de collectivités

CAP Maintenance de bâtiments de collectivités

## Carrossier, carrossière

CAP Peinture en carrosserie  
CAP Réparation des carrosseries

## Chauffagiste

Monteur, monteuse en installations thermiques et climatiques

CAP Installateur en froid et conditionnement d'air  
CAP Monteur en installations thermiques

## Contrôleur, contrôleuse technique automobile

Mécanicien, mécanicienne auto, poids lourd, moto

CAP Maintenance des véhicules options : A voitures particulières, B véhicules de transport routier, C motocycles

## Cordonnier, cordonnière

CAP Cordonnerie multiservice

## Horloger, horlogère

CAP Horlogerie

## Électricien-installateur, électricienne-installatrice

CAP Électricien

## Mécanicien, mécanicienne bateau

CAP Réparation entretien des embarcations de plaisance

## Mécanicien réparateur, mécanicienne réparatrice en matériels agricoles, en matériels d'espaces verts

CAP Maintenance des matériels options : A matériels agricoles, C matériels d'espaces verts

## Plombier, plombière

CAP Monteur en installations sanitaires

## Technicien, technicienne d'exploitation du réseau gaz

CAP Monteur en installations thermiques

## Technicien, technicienne en engins de travaux publics

CAP Maintenance des matériels option B matériels de construction et de manutention



Plombière



Mécaniciens réparateurs



# TRAVAILLER DEHORS OU AVEC LA NATURE

Les métiers présentés sont faits pour les personnes qui veulent travailler à l'extérieur. Les activités se déroulent en fonction de la météo. Il faut avoir une bonne condition physique.



Matelote à la pêche

## Agent, agente de propreté urbaine

CAP Propreté de l'environnement urbain-collecte et recyclage

## Agriculteur, agricultrice | Arboriculteur, arboricultrice

Horticulteur, horticultrice | Éleveur, éleveuse

Ouvrier, ouvrière agricole | Viticulteur, viticultrice

Employé, employée d'élevage

CAP agricole Métiers de l'agriculture production animale

CAP agricole Métiers de l'agriculture production végétale :  
arboriculture, horticulture / grandes cultures / vigne et vin

## Aquaculteur, aquacultrice

CAP Conchyliculture (maritime)

## Canalisateur, canalisatrice

CAP Constructeur de réseaux de canalisations de  
travaux publics

## Conducteur, conductrice d'engins de travaux publics

Grutier, grutière

CAP Conducteur d'engins : travaux publics et carrières

## Constructeur, constructrice de routes

CAP Constructeur de routes

## Couvreur, couvreuse

CAP Couvreur

## Façadier, façadière | Maçon, maçonne

CAP Maçon

CAP Métiers du plâtre et de l'isolation

CAP Peintre applicateur de revêtements

## Lad-driver | Lad-jockey | Entraîneur, entraîneuse de chevaux

CAP agricole Lad-cavalier d'entraînement

## Matelot, matelote à la pêche ou de la marine marchande

Mécanicien maritime navigant, mécanicienne maritime navigante

CAP Matelot (maritime)

## Ouvrier forestier, ouvrière forestière

CAP agricole Travaux forestiers

## Ouvrier, ouvrière paysagiste

CAP agricole Jardinier paysagiste

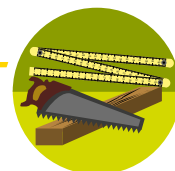
## Palefrenier, palefrenière

CAP agricole Palefrenier soigneur



Canalisateurs

# TRAVAILLER UN MATÉRIAU



Les métiers présentés demandent de l'habileté manuelle. Il faut connaître et apprécier le contact direct avec la matière (métaux, tissus, bois, verre...) que l'on transforme pour la valoriser.

## Bijoutier-joaillier, bijoutière-joaillière

CAP Art et techniques de la bijouterie-joaillerie  
option bijouterie-joaillerie

## Bottier, bottière | Cordonnier, cordonnière Maroquinier, maroquinière

CAP Cordonnerie multiservice  
CAP Maroquinerie

## Carrossier, carrossière

CAP Construction des carrosseries  
CAP Réparation des carrosseries

## Charpentier, charpentière

CAP Charpentier bois  
CAP Constructeur bois

## Chaudronnier, chaudronnière | Soudeur, soudeuse

CAP Réalisations industrielles en chaudronnerie ou soudage  
options : A chaudronnerie, B soudage

## Couturier, couturière | Tailleur, tailleuse

CAP Métiers de la mode - vêtement flou  
CAP Métiers de la mode - vêtement tailleur

## Ébéniste

CAP Ébéniste

## Ferronnier, ferronnière

CAP Ferronnier d'art

## Marqueteur, marqueteuse | Sculpteur, sculptrice ornementaliste Tourneur, tourneuse sur bois

CAP Arts du bois options : marqueteur,  
sculpteur ornementaliste, tourneur

## Menuisier agenceur, menuisière agenceuse

CAP Menuisier fabricant de menuiserie, mobilier et agencement

## Peintre en bâtiment | Façadier, façadière | Plaquiste Plâtrier, plâtrière | Solier-moquetteste, solière-moquetteste

CAP Métiers du plâtre et de l'isolation  
CAP Peintre applicateur de revêtements

## Serrurier-métallier, serrurière-métallièr

CAP Serrurier métallier

## Tailleur, tailleuse de pierre

CAP Tailleur de pierre

## Techniverrier, techniverrière

CAP Menuisier aluminium-verre

## Tonnelier, tonnelière

CAP Tonnellerie



Maroquinière



Charpentiers

# OÙ ME FORMER ?

## Deux voies pour réussir : voie scolaire ou apprentissage

### EN 3<sup>E</sup>, JE CHOISIS MON CAP

#### 1<sup>ER</sup> TRIMESTRE

Je m'informe, j'explore.

#### 2<sup>E</sup> TRIMESTRE

- Je classe par ordre de préférence mes 2 ou 3 CAP préférés (vœu n°1, vœu n°2, vœu n°3).
- Je cherche l'établissement scolaire que je souhaite pour préparer chaque CAP.
- Je réfléchis à la modalité de formation : **VOIE SCOLAIRE** ou **APPRENTISSAGE**.

Pour choisir l'apprentissage, je dois avoir au moins 16 ans avant la fin de l'année civile ou bien avoir 15 ans et avoir terminé la 3<sup>e</sup>.

#### 3<sup>E</sup> TRIMESTRE

Je remplis une feuille de vœux et ma famille reçoit une notification d'affectation précisant le CAP dans lequel je suis accepté-e, avec le nom de l'établissement.

Je m'inscris dans l'établissement scolaire.

Je dois trouver un employeur et signer avec lui mon contrat d'apprentissage.  
Je m'inscris dans l'établissement de formation où je suivrai mes cours.

### JE PRÉPARE MON CAP

#### DIFFÉRENCES

Je suis élève dans un lycée professionnel (LP) ou une maison familiale rurale (MFR) ou en établissement régional d'enseignement adapté (ÉREA).

- Je réalise au moins 12 semaines de stage de formation en milieu professionnel, sur les 2 ans de CAP.
- En stage, un tuteur ou une tutrice suit mon parcours.
- J'ai les vacances scolaires.

Je suis apprenti ou apprentie : salarié ou salariée de mon entreprise et élève dans un centre de formation d'apprentis (CFA), un lycée professionnel (LP) ou une maison familiale rurale (MFR).

- J'alterne des périodes de cours avec des périodes de travail en entreprise.
- Dans l'entreprise, mon maître ou ma maîtresse d'apprentissage suit mon travail.
- La semaine de travail est de 35 heures.
- Les congés annuels sont des congés payés et durent 5 semaines.
- Je reçois un salaire mensuel égal en première année à 27 % du SMIC (410,70 € en 2019).

#### POINTS COMMUNS

- Les enseignements généraux sont toujours mis en relation avec la formation professionnelle.
- Les enseignements technologiques et professionnels représentent 40 à 60 % du temps sous forme de cours, de travaux pratiques (atelier, laboratoire, plateau technique, chantier...).
- Les matières enseignées et les diplômes délivrés par la voie scolaire ou par l'apprentissage sont les mêmes.
- En apprentissage comme par la voie scolaire, mon attitude et mon travail comptent pour l'obtention du CAP.

### ET APRÈS MON CAP ?

#### MON CAP EN POCHE

- Je peux entrer immédiatement dans la vie active.
- Je peux poursuivre mes études, en **VOIE SCOLAIRE** ou en **APPRENTISSAGE** :
  - En 1 an, je peux préparer un second CAP, complémentaire du premier, ou me spécialiser en préparant une mention complémentaire (MC) ou un certificat de spécialisation (CS, uniquement en apprentissage).
  - En 2 ans, je peux préparer un bac pro ou un brevet professionnel (BP, uniquement en apprentissage).



# OÙ ME FORMER ?

## Les CAP de A à Z

**CFA** : Centre de formation d'apprentis

**ÉREA** : Établissement régional d'enseignement adapté

**LP** : Lycée professionnel

**LPO** : Lycée polyvalent

**MFR** : Maison familiale rurale

◆ Établissement public

■ Établissement privé sous contrat

▼ Centre de formation d'apprentis

**A** Apprentissage

**S** Voie scolaire

### CAP Accompagnant éducatif petite enfance

- ◆ 24 **Périgueux** - LP Pablo Picasso **A**
- ◆ 33 **Arcachon** - Lycée des métiers Condorcet **A**
- ◆ 33 **Bègles** - LPO Václav Havel **A**
- ◆ 33 **Libourne** - Lycée Max Linder **A**
- ▼ 33 **Lormont** - CFA Hygie Formations Pharmacie d'Aquitaine **A**
- ▼ 40 **Dax** - CFA des métiers de l'hôtellerie **A**
- ◆ 47 **Agen** - LP Antoine Lomet **A**

### CAP Agent de prévention et de médiation

- 64 **Anglet** - LP privé Sainte-Anne **S**

### CAP Agent de propreté et d'hygiène

- ◆ 24 **Trélissac** - ÉREA Joël Jeannot **S**
- ◆ 33 **Cambianes-et-Meynac** - LP Flora Tristan **A, S**
- ▼ 33 **Pessac** - CFA Propreté inhni Sud-Ouest **A**
- ◆ 40 **St-Pierre-du-Mont** - ÉREA Nicolas Brémontier **S**

### CAP Agent de sécurité

- ◆ 33 **Bègles** - LP Émile Combes **S**
- ◆ 40 **Tarnos** - LP Ambroise Croizat **S**
- ◆ 64 **Mourenx** - LP Pierre et Marie Curie **S**

### CAP Agent polyvalent de restauration

- 24 **Bergerac** - LP privé Ste-Marthe-St-Front **S**
- ◆ 24 **Périgueux** - LP Léonard de Vinci **S**
- ◆ 24 **Sarlat-la-Canéda** - Fondation de Selves **A**
- 24 **Siorac-de-Ribérac** - MFR du Ribéraçois **A**
- ◆ 33 **Blaye** - LP de l'Estuaire **S**
- 33 **Bordeaux** - LP Saint-Vincent de Paul **A**
- ◆ 33 **Cambianes-et-Meynac** - LP Flora Tristan **S**
- ◆ 40 **Mont-de-Marsan** - Lycée des métiers Robert Wiérick **A, S**
- ◆ 40 **St-Pierre-du-Mont** - ÉREA Nicolas Brémontier **S**
- ◆ 47 **Fumel** - LP Benoît d'azy **S**
- ◆ 64 **Bayonne** - LP Paul Bert **S**
- ◆ 64 **Morlaàs** - LP Haute-Vue Pau-Morlaàs **S**
- 64 **Pau** - LP privé Saint-Vincent de Paul **S**

### CAP Art et techniques de la bijouterie-joaillerie option bijouterie-joaillerie

- ▼ 33 **Eysines** - CFA le Vigean **A**

### CAP Arts du bois option marqueteur

- ▼ 24 **Boulazac** - CFA de la Chambre de métiers et de l'artisanat interdépartementale section Dordogne **A**

### CAP Arts du bois option sculpteur ornementaliste

- ▼ 24 **Boulazac** - CFA de la Chambre de métiers et de l'artisanat interdépartementale section Dordogne **A**
- ◆ 64 **Coarrazze** - LP Gabriel Haure-Placé **S**

### CAP Arts du bois option tourneur

- ▼ 24 **Boulazac** - CFA de la Chambre de métiers et de l'artisanat interdépartementale section Dordogne **A**

### CAP Assistant technique en milieu familial et collectif

- 24 **Périgueux** - LP privé Saint-Vincent de Paul **A**
- ◆ 24 **Ribérac** - LP Arnaut Daniel **S**
- ◆ 33 **Bazas** - LP Anatole de Monzie **A, S**
- 33 **Blanquefort** - LP privé Saint-Michel **S**
- ◆ 33 **Blaye** - LP de l'Estuaire **S**
- 33 **Bordeaux** - LP Bel-Orme **S**
- 33 **Bordeaux** - LP Saint-Vincent de Paul **S**
- ◆ 33 **Cambianes-et-Meynac** - LP Flora Tristan **S**
- ◆ 33 **Genon** - LP La Morlette **S**
- ◆ 33 **Pessac** - ÉREA Le Corbusier **S**
- ◆ 33 **St-Médard-en-Jalles** - LP Jehan Dupérier **S**
- ◆ 33 **Talence** - LPO d'hôtellerie et de tourisme de Gascogne **S**
- ◆ 40 **St-Pierre-du-Mont** - ÉREA Nicolas Brémontier **S**
- 40 **St-Pierre-du-Mont** - LP privé Jean Cassaigne **S**
- 47 **Marmande** - LP privé Notre-Dame de la Compassion **S**
- ◆ 47 **Villeneuve-sur-Lot** - ÉREA Marie-Claude Leriche **S**
- 64 **Bayonne** - LP privé le Guichot **S**
- ◆ 64 **Hendaye** - LP Aizpuri **S**
- ◆ 64 **Oloron-Ste-Marie** - LP du 4 septembre 1870 **A, S**
- 64 **Pau** - LP privé Saint-Vincent de Paul **S**

### CAP Boucher

- ▼ 24 **Boulazac** - CFA de la Chambre de métiers et de l'artisanat interdépartementale section Dordogne **A**
- ▼ 33 **Bordeaux** - CFA Institut des saveurs **A**
- ▼ 40 **Mont-de-Marsan** - CFA des métiers de l'artisanat des Landes **A**
- ▼ 47 **Agen** - CFA La Palme - Chambre de métiers et de l'artisanat interdépartementale section Lot-et-Garonne **A**
- ▼ 64 **Bayonne** - CFA de la Chambre de métiers et de l'artisanat Pyrénées-Atlantiques **A**
- ◆ 64 **Morlaàs** - LP Haute-Vue Pau-Morlaàs **A**
- ▼ 64 **Pau** - CFA de la Chambre de métiers et de l'artisanat Pyrénées-Atlantiques **A**

### CAP Boulanger

- ▼ 24 **Boulazac** - CFA de la Chambre de métiers et de l'artisanat interdépartementale section Dordogne **A**

- 33 **Blanquefort** - LP privé Saint-Michel **S**

- ▼ 33 **Bordeaux** - CFA des Compagnons du Devoir Nouvelle-Aquitaine **A**

- ▼ 33 **Bordeaux** - CFA Institut des saveurs **A**

- ▼ 40 **Mont-de-Marsan** - CFA des métiers de l'artisanat des Landes **A**

- ▼ 47 **Agen** - CFA La Palme - Chambre de métiers et de l'artisanat interdépartementale section Lot-et-Garonne **A**

- ▼ 64 **Bayonne** - CFA de la Chambre de métiers et de l'artisanat Pyrénées-Atlantiques **A**

- ▼ 64 **Pau** - CFA de la Chambre de métiers et de l'artisanat Pyrénées-Atlantiques **A**

### CAP Carreleur mosaïste

- ▼ 24 **Périgueux** - BTP CFA de la Dordogne **A**

- ▼ 33 **Blanquefort** - BTP CFA de la Gironde **A**

- ▼ 33 **Reignac** - Centre de formation multimétiers de la Haute Gironde Guy Mazaubert **A**

- ▼ 40 **Morcenx** - BTP CFA des Landes **A**

- ▼ 47 **Agen** - BTP CFA du Lot-et-Garonne **A**

- ▼ 64 **Anglet** - CFA Compagnons du Tour de France - Nouvelle Aquitaine (FCMB) **A**

- ▼ 64 **Pau** - BTP CFA des Pyrénées-Atlantiques **A**

### CAP Charcutier-traiteur

- ▼ 24 **Boulazac** - CFA de la Chambre de métiers et de l'artisanat interdépartementale section Dordogne **A**

- ▼ 33 **Bordeaux** - CFA Institut des saveurs **A**

- ▼ 40 **Mont-de-Marsan** - CFA des métiers de l'artisanat des Landes **A**

- ▼ 47 **Agen** - CFA La Palme - Chambre de métiers et de l'artisanat interdépartementale section Lot-et-Garonne **A**

- ▼ 64 **Bayonne** - CFA de la Chambre de métiers et de l'artisanat Pyrénées-Atlantiques **A**

- ▼ 64 **Pau** - CFA de la Chambre de métiers et de l'artisanat Pyrénées-Atlantiques **A**

### CAP Charpentier bois

- ▼ 24 **Chancelade** - CFA des Compagnons du Devoir Nouvelle-Aquitaine **A**

- ◆ 24 **Coulaures** - LP des métiers du bâtiment **S**

- ▼ 24 **Périgueux** - BTP CFA de la Dordogne **A**

- ▼ 33 **Blanquefort** - BTP CFA de la Gironde **A**

- ▼ 33 **Lamothe-Landerron** - CFA des Compagnons du Devoir Nouvelle-Aquitaine **A**

- ▼ 40 **Morcenx** - BTP CFA des Landes **A**

- ◆ 40 **Morcenx** - Lycée des métiers Jean Garnier **A, S**

- ▼ 47 **Agen** - BTP CFA du Lot-et-Garonne **A**

- ▼ 64 **Anglet** - CFA Compagnons du Tour de France - Nouvelle Aquitaine (FCMB) **A**

- ◆ 64 **Anglet** - LPO Cantau **A**

- ▼ 64 **Pau** - BTP CFA des Pyrénées-Atlantiques **A**



# OÙ ME FORMER ?

## Les CAP de A à Z

**CFA** : Centre de formation d'apprentis

**ÉREA** : Établissement régional d'enseignement adapté

**LP** : Lycée professionnel

**LPO** : Lycée polyvalent

**MFR** : Maison familiale rurale

◆ Établissement public

■ Établissement privé sous contrat

▼ Centre de formation d'apprentis

A Apprentissage

S Voie scolaire

### CAP Chocolatier-confiseur

▼ 64 **Bayonne** - CFA de la Chambre de métiers et de l'artisanat Pyrénées-Atlantiques **A**

### CAP Commercialisation et services en hôtel-café-restaurant

▼ 24 **Bergerac** - CFA du Grand Bergeracois **A**

◆ 24 **Bergerac** - LP Jean Capelle **A, S**

▼ 24 **Boulazac** - CFA de la CCI Dordogne (École de Commerce et de Management et Réseau Négoventis) **A**

■ 24 **Siorac-de-Ribérac** - MFR du Ribéracois **A**

◆ 33 **Arcachon** - Lycée des métiers Condorcet **A, S**

■ 33 **Blanquefort** - LP privé Saint-Michel **S**

▼ 33 **Bordeaux** - Institut consulaire de formation en alternance **A**

◆ 33 **Cambianes-et-Meynac** - LP Flora Tristan **S**

▼ 33 **La Teste-de-Buch** - CFA COBAS - BASSIN Formation **A**

◆ 33 **Libourne** - LPO Jean Monnet **S**

◆ 33 **Talence** - LPO d'hôtellerie et de tourisme de Gascogne **S**

◆ 40 **Aire-sur-l'Adour** - LP Jean d'Arcet **A, S**

◆ 40 **Capbreton** - Lycée des métiers Louis Darmanté **S**

▼ 40 **Dax** - CFA des métiers de l'hôtellerie **A**

▼ 47 **Agen** - CFA La Palme - Chambre de métiers et de l'artisanat interdépartementale section Lot-et-Garonne **A**

◆ 47 **Nérac** - LP Jacques de Romas **A, S**

■ 47 **Pujols** - MFR **A**

▼ 64 **Bayonne** - CFA de l'Agglomération Côte Basque-Adour **A**

◆ 64 **Morlaàs** - LP Haute-Vue Pau-Morlaàs **A**

### CAP Composites, plastiques chaudronnés

◆ 47 **Marmande** - LPO Val de Garonne **S**

### CAP Conchyliculture (maritime)

▼ 33 **La Teste-de-Buch** - CFA agricole de la Gironde **A**

### CAP Conducteur d'engins : travaux publics et carrières

◆ 33 **Blanquefort** - Lycée des métiers Léonard de Vinci **A, S**

◆ 47 **Clairac** - LP Porte du Lot **A**

### CAP Conducteur d'installations de production

◆ 24 **Ribérac** - LP Arnaut Daniel **S**

▼ 33 **Bruges** - CFAI Aquitaine **A**

◆ 33 **Eysines** - ÉREA La Plaine **S**

◆ 33 **Paulliac** - LP Odilon Redon **S**

▼ 33 **Reignac** - CFAI Aquitaine **A**

◆ 33 **St-André-de-Cubzac** - LP Philippe Cousteau **S**

◆ 47 **Fumel** - LP Benoît d'Azy **S**

### CAP Conducteur-opérateur de scierie

▼ 40 **Seyresse** - CFA des industries du bois **A**

### CAP Constructeur bois

▼ 33 **Blanquefort** - BTP CFA de la Gironde **A**

◆ 40 **Saint-Paul-lès-Dax** - LPO Haroun Tazieff **S**

### CAP Constructeur de réseaux de canalisations de travaux publics

▼ 33 **Blanquefort** - BTP CFA de la Gironde **A**

### CAP Constructeur de routes

▼ 24 **Périgueux** - BTP CFA de la Dordogne **A**

▼ 33 **Blanquefort** - BTP CFA de la Gironde **A**

### CAP Constructeur d'ouvrages en béton armé

▼ 33 **Blanquefort** - BTP CFA de la Gironde **A**

### CAP Construction des carrosseries

▼ 47 **Agen** - CFA La Palme - Chambre de métiers et de l'artisanat interdépartementale section Lot-et-Garonne **A**

### CAP Cordonnerie multiservice

▼ 33 **Eysines** - CFA le Vigean **A**

### CAP Couvreur

▼ 24 **Chancelade** - CFA des Compagnons du Devoir Nouvelle-Aquitaine **A**

▼ 24 **Périgueux** - BTP CFA de la Dordogne **A**

▼ 33 **Blanquefort** - BTP CFA de la Gironde **A**

▼ 64 **Anglet** - CFA Compagnons du Tour de France - Nouvelle Aquitaine (FCMB) **A**

▼ 64 **Pau** - BTP CFA des Pyrénées-Atlantiques **A**

### CAP Crémier-fromager

▼ 24 **Boulazac** - CFA de la CCI Dordogne (École de Commerce et de Management et Réseau Négoventis) **A**

◆ 64 **Morlaàs** - LP Haute-Vue Pau-Morlaàs **A**

### CAP Cuisine

▼ 24 **Bergerac** - CFA du Grand Bergeracois **A**

◆ 24 **Bergerac** - LP Jean Capelle **A, S**

▼ 24 **Boulazac** - CFA de la CCI Dordogne (École de Commerce et de Management et Réseau Négoventis) **A**

■ 24 **Siorac-de-Ribérac** - MFR du Ribéracois **A**

◆ 33 **Arcachon** - Lycée des métiers Condorcet **A, S**

■ 33 **Blanquefort** - LP privé Saint-Michel **S**

▼ 33 **Bordeaux** - Institut consulaire de formation en alternance **A**

◆ 33 **Cambianes-et-Meynac** - LP Flora Tristan **S**

▼ 33 **La Teste-de-Buch** - CFA COBAS - BASSIN Formation **A**

◆ 33 **Libourne** - LPO Jean Monnet **S**

◆ 33 **Talence** - LPO d'hôtellerie et de tourisme de Gascogne **A, S**

◆ 40 **Aire-sur-l'Adour** - LP Jean d'Arcet **A, S**

◆ 40 **Capbreton** - Lycée des métiers Louis Darmanté **A, S**

▼ 40 **Dax** - CFA des métiers de l'hôtellerie **A**

▼ 47 **Agen** - CFA La Palme - Chambre de métiers et de l'artisanat interdépartementale section Lot-et-Garonne **A**

◆ 47 **Nérac** - LP Jacques de Romas **S**

■ 47 **Pujols** - MFR **A**

▼ 64 **Bayonne** - CFA de l'Agglomération Côte Basque-Adour **A**

◆ 64 **Biarritz** - LPO Biarritz Atlantique **S**

◆ 64 **Morlaàs** - LP Haute-Vue Pau-Morlaàs **A, S**

■ 64 **Pau** - LP privé Saint-Vincent de Paul **S**

### CAP Déménageur sur véhicule utilitaire léger

▼ 33 **Artigues-près-Bordeaux** - CFA AFTRAL du transport logistique Nouvelle-Aquitaine **A**

### CAP Ébéniste

▼ 24 **Boulazac** - CFA de la Chambre de métiers et de l'artisanat interdépartementale section Dordogne **A**

◆ 24 **Thiviers** - LP Porte d'Aquitaine **S**

◆ 64 **Coarraz** - LP Gabriel Haure-Placé **S**

### CAP Électricien

▼ 24 **Boulazac** - CFA de la Chambre de métiers et de l'artisanat interdépartementale section Dordogne **A**

◆ 24 **Périgueux** - LP Léonard de Vinci **S**

◆ 24 **Sarlat-la-Canéda** - LP Pré de Cordy **A, S**

▼ 33 **Bordeaux** - CFA du lycée Gustave Eiffel **A**

■ 33 **Bordeaux** - LP Saint-Genès La Salle **S**

◆ 33 **Bordeaux** - LP Trégy Rive de Garonne **S**

◆ 33 **Eysines** - Lycée des métiers de l'industrie et de l'artisanat Charles Péguy **S**

◆ 33 **Lormont** - LP Jacques Brel **A, S**

◆ 33 **Pessac** - LP Philadelphie de Gerde **S**

◆ 33 **St-André-de-Cubzac** - LP Philippe Cousteau **S**

▼ 40 **Morcenx** - BTP CFA des Landes **A**

■ 40 **Saint-Vincent-de-Paul** - LP privé Vincent de Paul **S**

▼ 47 **Agen** - BTP CFA du Lot-et-Garonne **A**

◆ 47 **Villeneuve-sur-Lot** - LPO Georges Leygues - Louis Couffignal **A, S**

◆ 64 **Bayonne** - LP Louis de Foix **A, S**

◆ 64 **Gelos** - Lycée des métiers de l'habitat et de l'industrie **A, S**

■ 64 **Pau** - LP privé Beau Frêne **S**

## CAP Employé de commerce multi-spécialités

- ▼ 24 Bergerac - CFA du Grand Bergeracois A
- ▼ 24 Boulazac - CFA de la CCI Dordogne (École de Commerce et de Management et Réseau Négoventis) A
- ◆ 24 Périgueux - LP Pablo Picasso A, S
- ▼ 33 Bordeaux - Institut consulaire de formation en alternance A
- ◆ 33 Bordeaux - LP Trégy Rive de Garonne S
- ▼ 33 La Teste-de-Buch - CFA COBAS - BASSIN Formation A
- ▼ 33 Libourne - Institut consulaire de formation en alternance A
- ◆ 33 Libourne - LP Henri Brulle S
- ◆ 33 Pessac - LP Philadelphie de Gerde S
- ▼ 33 Reignac - Centre de formation multimétiers de la Haute Gironde Guy Mazaubert A
- ▼ 40 Mont-de-Marsan - CFA des métiers de l'artisanat des Landes A
- 47 Barbaste - MFR du Néracais A
- ▼ 47 Marmande - CFA - Cité de la Formation A
- ▼ 64 Bayonne - CFA de l'Agglomération Côte Basque-Adour A
- ▼ 64 Pau - CFA du lycée Saint-Cricq A

## CAP Employé de vente spécialisé option A produits alimentaires

- ▼ 24 Bergerac - CFA du Grand Bergeracois A
- ▼ 24 Boulazac - CFA de la CCI Dordogne (École de Commerce et de Management et Réseau Négoventis) A
- ◆ 24 Sarlat-la-Canéda - LP Pré de Cordy S
- ▼ 33 Bordeaux - Institut consulaire de formation en alternance A
- ▼ 33 La Teste-de-Buch - CFA COBAS - BASSIN Formation A
- ▼ 33 Libourne - Institut consulaire de formation en alternance A
- ▼ 33 Reignac - Centre de formation multimétiers de la Haute Gironde Guy Mazaubert A
- ◆ 33 St-André-de-Cubzac - LP Philippe Cousteau S
- ◆ 33 Sainte-Foy-la-Grande - LP Paul Broca S
- ◆ 40 Capbreton - Lycée des métiers Louis Darmanté S
- ▼ 40 Mont-de-Marsan - CFA des métiers de l'artisanat des Landes A
- ◆ 40 Mont-de-Marsan - Lycée des métiers Robert Wlérick S
- ◆ 47 Agen - LP Antoine Lomet A, S
- ▼ 47 Marmande - CFA - Cité de la Formation A
- ▼ 64 Bayonne - CFA de l'Agglomération Côte Basque-Adour A
- ◆ 64 Bayonne - LP Paul Bert S
- ◆ 64 Oloron-Ste-Marie - LP du 4 septembre 1870 S
- ▼ 64 Pau - CFA du lycée Saint-Cricq A

## CAP Employé de vente spécialisé option B produits d'équipement courant

- ▼ 24 Bergerac - CFA du Grand Bergeracois A
- ▼ 24 Boulazac - CFA de la CCI Dordogne (École de Commerce et de Management et Réseau Négoventis) A
- ◆ 24 Sarlat-la-Canéda - LP Pré de Cordy S

- ◆ 33 Bazas - LP Anatole de Monzie S
- ▼ 33 Bordeaux - Institut consulaire de formation en alternance A
- ◆ 33 Bordeaux - LP des Menuts S
- ◆ 33 Bordeaux - LP les Chartrons S
- ▼ 33 La Teste-de-Buch - CFA COBAS - BASSIN Formation A
- ▼ 33 Libourne - Institut consulaire de formation en alternance A
- ◆ 40 Capbreton - Lycée des métiers Louis Darmanté S
- ▼ 40 Mont-de-Marsan - CFA des métiers de l'artisanat des Landes A
- 40 Saint-Vincent-de-Paul - LP privé Vincent de Paul S
- ◆ 47 Agen - LP Antoine Lomet A, S
- ▼ 47 Marmande - CFA - Cité de la Formation A
- ▼ 64 Bayonne - CFA de l'Agglomération Côte Basque-Adour A
- ◆ 64 Bayonne - LP Paul Bert S
- 64 Igon - LP privé Le Beau Rameau S
- ▼ 64 Pau - CFA du lycée Saint-Cricq A
- ◆ 64 Pau - LP Honoré Baradat S
- 64 Ustaritz - LP privé Saint-Joseph S

## CAP Employé de vente spécialisé option C services à la clientèle

- 33 Blanquefort - LP privé Saint-Joseph - Apprentis d'Auteuil S
- ◆ 33 Eysines - ÉREA La Plaine S
- 64 Pau - LP privé Montpensier S

## CAP Employé de vente spécialisé option D produits de librairie-papeterie-presse

- ◆ 33 Bordeaux - LP les Chartrons S

## CAP Esthétique cosmétique parfumerie

- 24 Périgueux - LP privé Saint-Vincent de Paul A
- ▼ 33 Bordeaux - CFA de la Chambre de métiers et de l'artisanat interdépartementale section Gironde A
- 33 Bordeaux - LP privé Saint-Augustin S
- ▼ 40 Mont-de-Marsan - CFA des métiers de l'artisanat des Landes A
- 40 St-Pierre-du-Mont - LP privé Jean Cassaigne S
- ◆ 47 Agen - LP Antoine Lomet A

## CAP Ferronnier d'art

- ▼ 24 Périgueux - BTP CFA de la Dordogne A

## CAP Fleuriste

- ◆ 24 Tréllissac - ÉREA Joël Jeannot A, S
- ◆ 33 Cambanes-et-Meynac - LP Flora Tristan A, S
- ▼ 40 Mont-de-Marsan - CFA des métiers de l'artisanat des Landes A
- 47 Castelmoron-sur-Lot - MFR Vallée du Lot A
- ◆ 47 Villeneuve-sur-Lot - ÉREA Marie-Claude Leriche S

## CAP Horlogerie

- ◆ 33 Mérignac - LP Marcel Dassault S

## CAP Installateur en froid et conditionnement d'air

- ◆ 40 Morcenx - Lycée des métiers Jean Garnier A
- 64 Hasparren - LP Saint-Joseph S

## CAP Maçon

- ▼ 24 Périgueux - BTP CFA de la Dordogne A
- ▼ 33 Audenge - BTP CFA de la Gironde A
- ▼ 33 Blanquefort - BTP CFA de la Gironde A
- 33 Bordeaux - LP privé Sainte-Famille Saintonge A
- ▼ 33 Lamothe-Landerron - CFA des Compagnons du Devoir Nouvelle-Aquitaine A
- ◆ 33 Pessac - ÉREA Le Corbusier S
- ▼ 33 Reignac - Centre de formation multimétiers de la Haute Gironde Guy Mazaubert A
- 33 Saint-Yzans-de-Médoc - MFR A
- ▼ 40 Morcenx - BTP CFA des Landes A
- ◆ 40 St-Pierre-du-Mont - ÉREA Nicolas Brémontier S
- ▼ 47 Agen - BTP CFA du Lot-et-Garonne A
- ◆ 64 Anglet - LPO Cantau A
- ▼ 64 Pau - BTP CFA des Pyrénées-Atlantiques A

## CAP Maintenance de bâtiments de collectivités

- 33 Bordeaux - LP privé Sainte-Famille Saintonge S
- 33 Saint-Yzans-de-Médoc - MFR A
- ◆ 40 Morcenx - Lycée des métiers Jean Garnier S
- 47 Bourgnon - MFR A
- ◆ 47 Villeneuve-sur-Lot - LPO Georges Leygues - Louis Couffignal A
- ◆ 64 Gelos - Lycée des métiers de l'habitat et de l'industrie A

## CAP Maintenance des matériels option A matériels agricoles

- ▼ 24 Boulazac - CFA de la Chambre de métiers et de l'artisanat interdépartementale section Dordogne A
- ◆ 33 Pauillac - LP Odilon Redon S
- ▼ 40 Oeyreluy - CFA agricole et horticole des Landes A
- ◆ 47 Clairac - LP Porte du Lot S
- ◆ 64 Mauléon-Licharre - LP Jean Pierre Champo S

## CAP Maintenance des matériels option B matériels de construction et de manutention

- ◆ 33 Blanquefort - Lycée des métiers Léonard de Vinci A
- ◆ 47 Clairac - LP Porte du Lot S
- ◆ 64 Mauléon-Licharre - LP Jean Pierre Champo S

## CAP Maintenance des matériels option C matériels d'espaces verts

- ◆ 24 Bergerac - Lycée des métiers Sud-Périgord Hélène Duc S
- ▼ 24 Boulazac - CFA de la Chambre de métiers et de l'artisanat interdépartementale section Dordogne A
- ◆ 33 Libourne - LPO Jean Monnet S
- ◆ 33 Pessac - ÉREA Le Corbusier S
- ▼ 40 Mont-de-Marsan - CFA des métiers de l'artisanat des Landes A
- ◆ 40 St-Pierre-du-Mont - ÉREA Nicolas Brémontier S
- ◆ 47 Clairac - LP Porte du Lot A

# OÙ ME FORMER ?

## Les CAP de A à Z

**CFA** : Centre de formation d'apprentis

**ÉREA** : Établissement régional d'enseignement adapté

**LP** : Lycée professionnel

**LPO** : Lycée polyvalent

**MFR** : Maison familiale rurale

◆ Établissement public

■ Établissement privé sous contrat

▼ Centre de formation d'apprentis

**A** Apprentissage

**S** Voie scolaire

### CAP Maintenance des véhicules option A voitures particulières

- ▼ 24 Bergerac - CFA du Grand Bergeracois **A**
- ▼ 24 Boulazac - CFA de la Chambre de métiers et de l'artisanat interdépartementale section Dordogne **A**
- ▼ 33 Bordeaux - CFA de la Chambre de métiers et de l'artisanat interdépartementale section Gironde **A**
- ◆ 33 Bordeaux - LP Alphonse Beau de Rochas **S**
- ▼ 33 La Teste-de-Buch - CFA COBAS - BASSIN Formation **A**
- ▼ 40 Mont-de-Marsan - CFA des métiers de l'artisanat des Landes **A**
- ◆ 40 Mont-de-Marsan - LP Frédéric Estève **A, S**
- ◆ 40 Tarnos - LP Ambroise Croizat **S**
- ▼ 47 Agen - CFA La Palme - Chambre de métiers et de l'artisanat interdépartementale section Lot-et-Garonne **A**
- ◆ 47 Foulayronnes - LP Jean Monnet **S**
- ▼ 64 Bayonne - CFA de la Chambre de métiers et de l'artisanat Pyrénées-Atlantiques **A**
- ◆ 64 Jurançon - LP André Campa **S**
- ▼ 64 Pau - CFA de la Chambre de métiers et de l'artisanat Pyrénées-Atlantiques **A**

### CAP Maintenance des véhicules option B véhicules de transport routier

- ◆ 33 Bordeaux - LP Alphonse Beau de Rochas **A, S**
- ◆ 40 Mont-de-Marsan - LP Frédéric Estève **A, S**

### CAP Maintenance des véhicules option C motocycles

- ▼ 24 Boulazac - CFA de la Chambre de métiers et de l'artisanat interdépartementale section Dordogne **A**
- ▼ 33 Bordeaux - CFA de la Chambre de métiers et de l'artisanat interdépartementale section Gironde **A**
- ▼ 64 Bayonne - CFA de la Chambre de métiers et de l'artisanat Pyrénées-Atlantiques **A**
- ◆ 64 Mauléon-Licharre - LP Jean Pierre Champo **S**

### CAP Maroquinerie

- ◆ 24 Thiviers - LP Porte d'Aquitaine **S**
- ▼ 33 Eysines - CFA le Vigean **A**
- ◆ 33 Eysines - Lycée des métiers de l'industrie et de l'artisanat Charles Péguy **S**

### CAP Matelot (maritime)

- ◆ 64 Ciboure - Lycée maritime **S**

### CAP Mécanicien conducteur scieries et industries mécaniques du bois option B mécanicien affûteur de sciage, tranchage, déroulage

- ▼ 40 Seyresse - CFA des industries du bois **A**

### CAP Menuisier aluminium-verre

- ▼ 33 Blanquefort - BTP CFA de la Gironde **A**
- ◆ 64 Gelos - Lycée des métiers de l'habitat et de l'industrie **A**

### CAP Menuisier fabricant de menuiserie, mobilier et agencement

- ▼ 24 Chancelade - CFA des Compagnons du Devoir Nouvelle-Aquitaine **A**
- ▼ 24 Périgueux - BTP CFA de la Dordogne **A**
- ◆ 24 Sarlat-la-Canéda - LP Pré de Cordy **A, S**
- ◆ 24 Thiviers - LP Porte d'Aquitaine **A, S**
- ◆ 24 Trélissac - ÉREA Joël Jeannot **S**
- ▼ 33 Blanquefort - BTP CFA de la Gironde **A**
- ◆ 33 Blanquefort - Lycée des métiers Léonard de Vinci **S**
- 33 Blanquefort - LP privé Saint-Joseph - Apprentis d'Auteuil **S**
- ◆ 33 Gujan-Mestras - LPO de la Mer **A, S**
- ◆ 33 Langon - LP Sud Gironde **S**
- ◆ 33 Libourne - LP Henri Brulle **S**
- ▼ 40 Morcenx - BTP CFA des Landes **A**
- ▼ 47 Agen - BTP CFA du Lot-et-Garonne **A**
- ▼ 64 Anglet - CFA Compagnons du Tour de France - Nouvelle Aquitaine (FCMB) **A**
- ◆ 64 Anglet - LPO Cantau **S**
- ▼ 64 Pau - BTP CFA des Pyrénées-Atlantiques **A**

### CAP Menuisier installateur

- ▼ 24 Périgueux - BTP CFA de la Dordogne **A**
- ▼ 33 Blanquefort - BTP CFA de la Gironde **A**
- ◆ 33 Libourne - LP Henri Brulle **A**
- ▼ 40 Morcenx - BTP CFA des Landes **A**
- ▼ 47 Agen - BTP CFA du Lot-et-Garonne **A**

### CAP Métier du pressing

- ◆ 33 Pessac - ÉREA Le Corbusier **S**
- ▼ 47 Agen - CFA La Palme - Chambre de métiers et de l'artisanat interdépartementale section Lot-et-Garonne **A**

### CAP Métiers de la blanchisserie

- ▼ 47 Agen - CFA La Palme - Chambre de métiers et de l'artisanat interdépartementale section Lot-et-Garonne **A**

### CAP Métiers de la coiffure

- ▼ 24 Bergerac - CFA du Grand Bergeracois **A**
- ▼ 24 Boulazac - CFA de la Chambre de métiers et de l'artisanat interdépartementale section Dordogne **A**
- 24 Périgueux - LP privé Saint-Vincent de Paul **S**
- 24 Sarlat-la-Canéda - LP privé Saint-Joseph **S**
- 33 Blanquefort - LP privé Saint-Joseph - Apprentis d'Auteuil **S**

- ▼ 33 Bordeaux - CFA de la Chambre de métiers et de l'artisanat interdépartementale section Gironde **A**

- ◆ 33 Bordeaux - LP des Menuts **S**
- 33 Bordeaux - LP privé Saint-Augustin **S**
- ◆ 33 Cenon - LP La Morlette **S**
- ▼ 33 La Teste-de-Buch - CFA COBAS - BASSIN Formation **A**
- ◆ 40 Aire-sur-l'Adour - LP Jean d'Arcet **A, S**
- ▼ 40 Mont-de-Marsan - CFA des métiers de l'artisanat des Landes **A**
- 40 Saint-Vincent-de-Paul - LP privé Vincent de Paul **S**
- ▼ 47 Agen - CFA La Palme - Chambre de métiers et de l'artisanat interdépartementale section Lot-et-Garonne **A**
- ◆ 47 Agen - LP Antoine Lomet **S**
- ▼ 64 Bayonne - CFA de la Chambre de métiers et de l'artisanat Pyrénées-Atlantiques **A**
- 64 Bayonne - LP privé le Guichot **S**
- ◆ 64 Hendaye - LP Aizpardi **S**
- ▼ 64 Pau - CFA de la Chambre de métiers et de l'artisanat Pyrénées-Atlantiques **A**

### CAP Métiers de la mode - vêtement flou

- 33 Bordeaux - LP Saint-Vincent de Paul **S**
- ◆ 33 Bordeaux - LP Toulouse Lautrec **A, S**
- ▼ 64 Bayonne - CFA de la Chambre de métiers et de l'artisanat Pyrénées-Atlantiques **A**
- ◆ 64 Saint-Jean-de-Luz - LP Ramiro Arrué **A, S**

### CAP Métiers de la mode - vêtement tailleur

- ◆ 33 Bordeaux - LP Toulouse Lautrec **A, S**
- ▼ 64 Bayonne - CFA de la Chambre de métiers et de l'artisanat Pyrénées-Atlantiques **A**

### CAP Métiers du plâtre et de l'isolation

- ◆ 24 Coulaures - LP des métiers du bâtiment **A, S**
- ▼ 24 Périgueux - BTP CFA de la Dordogne **A**
- ▼ 33 Blanquefort - BTP CFA de la Gironde **A**
- ◆ 33 Libourne - LP Henri Brulle **S**
- ◆ 40 Morcenx - Lycée des métiers Jean Garnier **A, S**
- ▼ 47 Agen - BTP CFA du Lot-et-Garonne **A**
- ◆ 64 Anglet - LPO Cantau **S**
- ▼ 64 Pau - BTP CFA des Pyrénées-Atlantiques **A**

### CAP Monteur en installations sanitaires

- ◆ 24 Coulaures - LP des métiers du bâtiment **A, S**
- ▼ 24 Périgueux - BTP CFA de la Dordogne **A**
- ▼ 33 Blanquefort - BTP CFA de la Gironde **A**
- ◆ 33 Blanquefort - Lycée des métiers Léonard de Vinci **S**



- ◆ 33 **Blaye** - LP de l'Estuaire **S**
- ▼ 40 **Morcenx** - BTP CFA des Landes **A**
- ▼ 47 **Agen** - BTP CFA du Lot-et-Garonne **A**
- ◆ 47 **Villeneuve-sur-Lot** - LPO  
Georges Leygues - Louis Couffignal **A, S**
- ▼ 64 **Pau** - BTP CFA des Pyrénées-Atlantiques **A**

## CAP Monteur en installations thermiques

- ▼ 24 **Chancelade** - CFA des Compagnons du Devoir Nouvelle-Aquitaine **A**
- ▼ 24 **Périgueux** - BTP CFA de la Dordogne **A**
- ▼ 33 **Blanquefort** - BTP CFA de la Gironde **A**
- ◆ 33 **Blaye** - LP de l'Estuaire **S**
- ▼ 47 **Agen** - BTP CFA du Lot-et-Garonne **A**
- ◆ 64 **Anglet** - LPO Cantau **S**
- ▼ 64 **Pau** - BTP CFA des Pyrénées-Atlantiques **A**
- 64 **Pau** - LP privé Beau Frêne **S**

## CAP Opérateur/opératrice logistique

- ▼ 24 **Bergerac** - CFA transport, logistique, voyageurs **A**
- ◆ 33 **Bègles** - LP Émile Combes **S**
- ▼ 33 **Floirac** - CFA transport, logistique, voyageurs **A**
- ◆ 33 **St-André-de-Cubzac** - LP Philippe Cousteau **S**
- ◆ 40 **Saint-Paul-lès-Dax** - LPO Haroun Tazieff **S**
- 47 **Marmande** - LP privé Notre-Dame de la Compassion **S**
- ▼ 64 **Mouguerre** - CFA transport, logistique, voyageurs **A**

## CAP Pâtissier

- ▼ 24 **Boulazac** - CFA de la Chambre de métiers et de l'artisanat interdépartementale section Dordogne **A**
- ◆ 33 **Arcachon** - Lycée des métiers Condorcet **A**
- ▼ 33 **Bordeaux** - CFA des Compagnons du Devoir Nouvelle-Aquitaine **A**
- ▼ 33 **Bordeaux** - CFA Institut des saveurs **A**
- ◆ 33 **Talence** - LPO d'hôtellerie et de tourisme de Gascogne **A**
- ▼ 40 **Mont-de-Marsan** - CFA des métiers de l'artisanat des Landes **A**
- ◆ 40 **Capbreton** - Lycée des métiers Louis Darmanté **A**
- ▼ 47 **Agen** - CFA La Palme - Chambre de métiers et de l'artisanat interdépartementale section Lot-et-Garonne **A**
- ▼ 64 **Bayonne** - CFA de la Chambre de métiers et de l'artisanat Pyrénées-Atlantiques **A**
- ◆ 64 **Morlaàs** - LP Haute-Vue Pau-Morlaàs **S**
- ▼ 64 **Pau** - CFA de la Chambre de métiers et de l'artisanat Pyrénées-Atlantiques **A**
- ◆ 64 **St-Jean-Pied-de-Port** - LPO de Navarre **S**

## CAP Peintre applicateur de revêtements

- ◆ 24 **Coulaures** - LP des métiers du bâtiment **A, S**
- ▼ 24 **Périgueux** - BTP CFA de la Dordogne **A**
- ▼ 33 **Audenge** - BTP CFA de la Gironde **A**
- ▼ 33 **Blanquefort** - BTP CFA de la Gironde **A**
- 33 **Blanquefort** - LP privé Saint-Joseph - Apprentis d'Auteuil **S**
- ▼ 33 **Bordeaux** - CFA des Compagnons du Devoir Nouvelle-Aquitaine **A**
- ◆ 33 **Pessac** - ÉREA Le Corbusier **S**
- ▼ 40 **Morcenx** - BTP CFA des Landes **A**
- ◆ 40 **Morcenx** - Lycée des métiers Jean Garnier **S**
- ◆ 40 **St-Pierre-du-Mont** - ÉREA Nicolas Brémontier **S**
- ▼ 47 **Agen** - BTP CFA du Lot-et-Garonne **A**

- ◆ 47 **Villeneuve-sur-Lot** - LPO  
Georges Leygues - Louis Couffignal **A, S**
- ◆ 64 **Anglet** - LPO Cantau **S**
- ◆ 64 **Gelos** - Lycée des métiers de l'habitat et de l'industrie **A, S**
- ▼ 64 **Pau** - BTP CFA des Pyrénées-Atlantiques **A**

## CAP Peinture en carrosserie

- ▼ 33 **Bordeaux** - CFA de la Chambre de métiers et de l'artisanat interdépartementale section Gironde **A**
- ◆ 33 **Bordeaux** - LP Alphonse Beau de Rochas **S**
- ▼ 47 **Agen** - CFA La Palme - Chambre de métiers et de l'artisanat interdépartementale section Lot-et-Garonne **A**
- ▼ 64 **Bayonne** - CFA de la Chambre de métiers et de l'artisanat Pyrénées-Atlantiques **A**
- ◆ 64 **Jurançon** - LP André Campa **S**

## CAP Poissonnier écailler

- ▼ 33 **La Teste-de-Buch** - CFA COBAS - BASSIN Formation **A**
- ◆ 40 **Capbreton** - Lycée des métiers Louis Darmanté **A**
- ◆ 64 **Morlaàs** - LP Haute-Vue Pau-Morlaàs **A**

## CAP Primeur

- ▼ 24 **Boulazac** - CFA de la CCI Dordogne (École de Commerce et de Management et Réseau Négoventis) **A**
- ▼ 40 **Mont-de-Marsan** - CFA des métiers de l'artisanat des Landes **A**

## CAP Propreté de l'environnement urbain-collecte et recyclage

- ▼ 33 **Artigues-près-Bordeaux** - CFA des métiers de l'environnement - MPS Formation **A**

## CAP Réalisations industrielles en chaudronnerie ou soudage option A chaudronnerie

- ◆ 24 **Bergerac** - Lycée des métiers Sud-Périgord Hélène Duc **S**
- ▼ 24 **Coulounieix-Chamiers** - CFAI Aquitaine **A**
- ◆ 33 **Blaye** - LP de l'Estuaire **S**
- ▼ 33 **Bruges** - CFAI Aquitaine **A**
- ▼ 33 **Reignac** - CFAI Aquitaine **A**
- ▼ 40 **Tarnos** - CFAI Aquitaine **A**
- ▼ 47 **Agen** - CFA La Palme - Chambre de métiers et de l'artisanat interdépartementale section Lot-et-Garonne **A**

## CAP Réalisations industrielles en chaudronnerie ou soudage option B soudage

- ▼ 47 **Agen** - CFA La Palme - Chambre de métiers et de l'artisanat interdépartementale section Lot-et-Garonne **A**

## CAP Réparation des carrosseries

- ▼ 24 **Boulazac** - CFA de la Chambre de métiers et de l'artisanat interdépartementale section Dordogne **A**
- ▼ 33 **Bordeaux** - CFA de la Chambre de métiers et de l'artisanat interdépartementale section Gironde **A**
- ◆ 33 **Bordeaux** - LP Alphonse Beau de Rochas **S**
- ▼ 40 **Mont-de-Marsan** - CFA des métiers de l'artisanat des Landes **A**
- ◆ 40 **Mont-de-Marsan** - LP Frédéric Estève **S**
- ▼ 47 **Agen** - CFA La Palme - Chambre de métiers et de l'artisanat interdépartementale section Lot-et-Garonne **A**
- ◆ 47 **Foulayronnes** - LP Jean Monnet **S**
- ▼ 64 **Bayonne** - CFA de la Chambre de métiers et de l'artisanat Pyrénées-Atlantiques **A**
- ▼ 64 **Pau** - CFA de la Chambre de métiers et de l'artisanat Pyrénées-Atlantiques **A**

## CAP Réparation entretien des embarcations de plaisance

- ▼ 33 **La Teste-de-Buch** - CFA COBAS - BASSIN Formation **A**

## CAP Sellerie générale

- ◆ 24 **Thiviers** - LP Porte d'Aquitaine **S**
- ▼ 33 **Eysines** - CFA le Vigean **A**

## CAP Serrurier métallier

- ▼ 24 **Chancelade** - CFA des Compagnons du Devoir Nouvelle-Aquitaine **A**
- ▼ 24 **Périgueux** - BTP CFA de la Dordogne **A**
- ◆ 24 **Trélissac** - ÉREA Joël Jeannot **S**
- ▼ 33 **Blanquefort** - BTP CFA de la Gironde **A**
- ◆ 33 **Blanquefort** - Lycée des métiers Léonard de Vinci **S**
- ◆ 33 **Langon** - LP Sud Gironde **A, S**
- ◆ 40 **Parentis-en-Born** - Lycée des métiers des Grands Lacs **A, S**
- ▼ 47 **Agen** - BTP CFA du Lot-et-Garonne **A**
- ▼ 64 **Pau** - BTP CFA des Pyrénées-Atlantiques **A**

## CAP Tailleur de pierre

- ▼ 33 **Lamothe-Landerron** - CFA des Compagnons du Devoir Nouvelle-Aquitaine **A**

## CAP Tapissier-tapissière d'ameublement en décor

- ▼ 40 **Mont-de-Marsan** - CFA des métiers de l'artisanat des Landes **A**

## CAP Tapissier-tapissière d'ameublement en siège

- ▼ 40 **Mont-de-Marsan** - CFA des métiers de l'artisanat des Landes **A**

## CAP Tonnellerie

- ▼ 33 **Blanquefort** - CFA agricole de la Gironde **A**

## CAP Vendeur-magasinier en pièces de rechange et équipements automobiles

- ▼ 40 **Mont-de-Marsan** - CFA des métiers de l'artisanat des Landes **A**
- ◆ 64 **Jurançon** - LP André Campa **S**

## CAP agricole Jardinier paysagiste

- ▼ 24 **Monbazillac** - CFA agricole de la Dordogne **A**
- ◆ 24 **Sarlat-la-Canéda** - Fondation de Selves **A**
- ◆ 24 **Trélissac** - ÉREA Joël Jeannot **S**
- ▼ 33 **Blanquefort** - CFA agricole de la Gironde **A**
- ▼ 33 **La Réole** - CFA agricole de la Gironde **A**
- ▼ 33 **La Teste-de-Buch** - CFA agricole de la Gironde **A**
- 33 **Le Haillan** - LP horticole Camille Godard **S**
- ◆ 33 **Montagne** - LEGTA agro-viticole de Libourne-Montagne **A**
- ◆ 33 **Pessac** - ÉREA Le Corbusier **S**
- ▼ 33 **Pugnac** - CFA agricole de la Gironde **A**
- ▼ 40 **Oeyreluy** - CFA agricole et horticole des Landes **A**
- ◆ 40 **St-Pierre-du-Mont** - ÉREA Nicolas Brémontier **S**
- ◆ 47 **Nérac** - LEGTA Armand Fallières **A**
- ◆ 47 **Villeneuve-sur-Lot** - ÉREA Marie-Claude Leriche **S**
- ▼ 64 **Hasparren** - CFA agricole des Pyrénées-Atlantiques **A**
- 64 **Nay** - Lycée technologique privé Nay-Baudreix **S**
- ▼ 64 **Oloron-Ste-Marie** - CFA agricole des Pyrénées-Atlantiques **A**

# OÙ ME FORMER ?

## Les CAP de A à Z

**CFA** : Centre de formation d'apprentis

**ÉREA** : Établissement régional d'enseignement adapté

**LP** : Lycée professionnel

**LPO** : Lycée polyvalent

**MFR** : Maison familiale rurale

◆ Établissement public

■ Établissement privé sous contrat

▼ Centre de formation d'apprentis

A Apprentissage

S Voie scolaire

### CAP agricole Lad-cavalier d'entraînement

■ 40 **Mont-de-Marsan** - École des courses hippiques - AFASEC **A**

### CAP agricole Métiers de l'agriculture production animale

▼ 24 **Coulounieix-Chamiers** - CFA agricole de la Dordogne **A**

▼ 33 **La Réole** - CFA agricole de la Gironde **A**

▼ 47 **Sainte-Livrade-sur-Lot** - CFA agricole du Lot-et-Garonne **A**

▼ 64 **Hasparren** - CFA agricole des Pyrénées-Atlantiques **A**

### CAP agricole Métiers de l'agriculture production végétale : arboriculture, horticulture

▼ 24 **Coulounieix-Chamiers** - CFA agricole de la Dordogne **A**

◆ 24 **Trélassac** - ÉREA Joël Jeannot **S**

■ 33 **Le Haillan** - LP horticole Camille Godard **S**

▼ 40 **Oeyreluy** - CFA agricole et horticole des Landes **A**

◆ 40 **St-Pierre-du-Mont** - ÉREA Nicolas Brémontier **S**

■ 47 **Castelmoron-sur-Lot** - MFR Vallée du Lot **S**

▼ 47 **Sainte-Livrade-sur-Lot** - CFA agricole du Lot-et-Garonne **A**

◆ 47 **Villeneuve-sur-Lot** - ÉREA Marie-Claude Leriche **S**

■ 64 **Saint-Pée-sur-Nivelle** - Lycée agricole privé Saint-Christophe **S**

### CAP agricole Métiers de l'agriculture production végétale : grandes cultures

▼ 40 **Oeyreluy** - CFA agricole et horticole des Landes **A**

▼ 47 **Sainte-Livrade-sur-Lot** - CFA agricole du Lot-et-Garonne **A**

### CAP agricole Métiers de l'agriculture production végétale : vigne et vin

▼ 24 **Monbazillac** - CFA agricole de la Dordogne **A**

▼ 33 **La Réole** - CFA agricole de la Gironde **A**

◆ 33 **Montagne** - LEGTA agro-viticole de Libourne-Montagne **A**

▼ 33 **Pugnac** - CFA agricole de la Gironde **A**

### CAP agricole Opérateur en industries agroalimentaires option transformation de produits alimentaires

▼ 24 **Coulounieix-Chamiers** - CFA agricole de la Dordogne **A**

### CAP agricole Palefrenier soigneur

▼ 33 **Blanquefort** - CFA agricole de la Gironde **A**

▼ 47 **Villéréal** - CFA agricole du Lot-et-Garonne **A**

■ 64 **Nay** - Lycée technologique privé Nay-Baudreix **S**

### CAP agricole Services aux personnes et vente en espace rural

◆ 24 **Monbazillac** - LEGTA de Bergerac **A, S**

■ 24 **Salignac-Eyvignes** - MFR du Périgord noir **S**

■ 24 **Sigoulès** - Lycée agricole privé le Cluzeau **S**

■ 33 **Cudos** - Lycée agricole privé Saint-Clément **S**

▼ 33 **La Teste-de-Buch** - CFA agricole de la Gironde **A**

■ 33 **Langon** - LP privé Agir **S**

■ 33 **Pauillac** - LP privé Agir **S**

■ 40 **Castelnau-Chalosse** - MFR **S**

■ 40 **St-Pandelon** - LP rural privé Sainte-Élisabeth **S**

■ 47 **Agen** - Lycée d'enseignement agricole privé l'Ermitage **S**

■ 47 **Pujols** - MFR **S**

◆ 47 **Tonneins** - LP agricole Fazanis **S**

■ 47 **Villeneuve-sur-Lot** - Lycée l'Oustal, lycée privé des métiers de la vie rurale **S**

▼ 64 **Hasparren** - CFA agricole des Pyrénées-Atlantiques **A**

■ 64 **Nay** - Lycée technologique privé Nay-Baudreix **S**

■ 64 **St-Jean-Pied-de-Port** - Lycée agricole privé Frantses Enia **S**

### CAP agricole Travaux forestiers

▼ 40 **Sabres** - CFA forestier régional **A**

**Nos formations :**

- RESTAURATION**
  - CAP Commercialisation et Services en HCR
  - BP Arts du Service et de la Commercialisation
- CUISINE**
  - CAP Cuisine
  - BP Arts de la Cuisine
- VENTE**
  - CAP Employé de Commerce Multi spécialité
  - CAP Employé de Vente spécialité (produit A et produit B)
  - BAC PRO Commerce
  - Titre NTC
- MÉCANIQUE**
  - CAP Maintenance des Véhicules automobiles Option Particuliers
  - Mention MSEA
- COIFFURE**
  - CAP Coiffure
  - Mention Coiffure Coupe et Couleur
  - BP Coiffure

109, rue du Docteur Roux  
24100 BERGERAC  
Tél. 05 53 22 21 21  
Fax 05 53 58 17 14  
E-mail : accueil@cfa-bergerac.fr  
www.cfa-bergeracois.com

**CFA**  
DU GRAND BERGERACOIS

Partners:



# OÙ ME FORMER ?

## Les établissements et leurs CAP par département

- ◆ Établissement public
- Établissement privé sous contrat
- ▼ Centre de formation d'apprentis

- ♿ Accessibilité handicapés
- ↔ F G Internat filles-garçons

### 24 DORDOGNE

#### ▼ BERGERAC 24100

##### **CFA du Grand Bergeracois**

109 rue du Docteur Roux

☎ 05 53 22 21 21

[www.cfa-bergeracois.com](http://www.cfa-bergeracois.com) ♿

##### CAP

- Commercialisation
- Cuisine
- Employé de commerce multi-spécialités
- Employé de vente spécialisé option A produits alimentaires, option B produits d'équipement courant
- Maintenance des véhicules option A voitures particulières
- Métiers de la coiffure

#### ▼ BERGERAC 24107 Cedex

##### **CFA transport, logistique, voyageurs**

Rue Jean Brun

☎ 05 53 57 74 80

[www.cfatlv.com](http://www.cfatlv.com)

♿ - ↔ hors établissement

##### CAP

- Opérateur/opératrice logistique

#### ◆ BERGERAC 24108 Cedex

##### **Lycée des métiers Sud-Périgord Hélène Duc**

*Lycée des métiers de l'hôtellerie, de la*

*gastronomie et des services en Périgord*

35 bis boulevard Chanzy - BP 817

☎ 05 53 74 49 00

[www.lycee-sud-perigord.fr](http://www.lycee-sud-perigord.fr) ♿ - ↔ F G

##### CAP

- Maintenance des matériels option C matériels d'espaces verts
- Réalisations industrielles en chaudronnerie ou soudage option A chaudronnerie

#### ◆ BERGERAC 24100

##### **Lycée professionnel Jean Capelle**

*Lycée des métiers de l'hôtellerie, de la*

*gastronomie et des services en Périgord*

Avenue du Maréchal Leclerc

☎ 05 53 22 22 70

[www.lp-jean-capelle-bergerac.eu](http://www.lp-jean-capelle-bergerac.eu) ♿ - ↔ F G

##### CAP

- Commercialisation et services en hôtel-café-restaurant
- Cuisine

#### ■ BERGERAC 24100

##### **Lycée professionnel privé**

##### **Sainte-Marthe-Saint-Front**

74 avenue Pasteur

☎ 05 53 61 58 00

[www.smsf-bergerac.com](http://www.smsf-bergerac.com) ♿ - ↔ F G

##### CAP

- Agent polyvalent de restauration

#### ▼ BOULAZAC 24750

##### **CFA de la CCI Dordogne (École de Commerce et de Management et Réseau Négoventis)**

12 avenue Henry Deluc

☎ 05 53 35 72 72

[www.ecole-de-commerce-dordogne.fr](http://www.ecole-de-commerce-dordogne.fr)

♿ - ↔ hors établissement

##### CAP

- Commercialisation et services en hôtel-café-restaurant
- Crémier-fromager
- Cuisine
- Employé de commerce multi-spécialités
- Employé de vente spécialisé option A produits alimentaires, option B produits d'équipement courant
- Primeur

#### ▼ BOULAZAC 24750

##### **CFA de la Chambre de métiers et de l'artisanat interdépartementale section Dordogne**

16 avenue Henry Deluc

☎ 05 53 02 44 70

[www.cfa-artisanat24.fr](http://www.cfa-artisanat24.fr) ↔ F G

##### CAP

- Arts du bois option marqueteur, option sculpteur ornementaliste, option tourneur
- Boucher
- Boulanger
- Charcutier-traiteur
- Ébéniste
- Électricien
- Maintenance des matériels option A matériels agricoles, option C matériels d'espaces verts
- Maintenance des véhicules option A voitures particulières, option C motocycles
- Métiers de la coiffure
- Pâtissier
- Réparations des carrosseries

#### ▼ CHANCELADE 24650

##### **CFA des Compagnons du Devoir Nouvelle-Aquitaine**

Allée des Sports

☎ 05 53 03 32 80

[www.compagnons-du-devoir.com](http://www.compagnons-du-devoir.com) ↔ F G

##### CAP

- Charpentier bois
- Couvreur
- Menuisier fabricant de menuiserie, mobilier et agencement
- Monteur en installations thermiques
- Serrurier métallier

#### ◆ COULAURES 24420

##### **Lycée professionnel des métiers du bâtiment**

Bâtiment Chardeuil

☎ 05 53 45 45 60

[www.lpchardeuil.fr](http://www.lpchardeuil.fr) ♿ - ↔ F G

##### CAP

- Charpentier bois
- Métiers du plâtre et de l'isolation
- Monteur en installations sanitaires
- Peintre applicateur de revêtements

#### ▼ COULOUNIEUX-CHAMIERES 24660

##### **CFA agricole de la Dordogne**

Avenue Churchill - BP 37

☎ 05 53 02 61 35

[www.perigueux.educagri.fr](http://www.perigueux.educagri.fr) ♿ - ↔ F G

##### CAP agricoles

- Métiers de l'agriculture
- Opérateur en industries agroalimentaires option transformation de produits alimentaires

#### ▼ COULOUNIEUX-CHAMIERES 24660

##### **CFAI Aquitaine - Site de Périgueux**

Boulevard des Saveurs

☎ 05 53 35 86 95

[www.formation-maisonindustrie.com](http://www.formation-maisonindustrie.com)

↔ hors établissement

##### CAP

- Réalisations industrielles en chaudronnerie ou soudage option A chaudronnerie

#### ▼ MONBAZILLAC 24240

##### **CFA agricole de la Dordogne -**

##### **Antenne de Monbazillac**

Domaine de la Brie

☎ 05 53 58 33 91

[www.perigord.educagri.fr](http://www.perigord.educagri.fr) ♿ - ↔ F G

##### CAP agricoles

- Jardinier paysagiste
- Métiers de l'agriculture

#### ◆ MONBAZILLAC 24240

##### **LEGTA de Bergerac**

Domaine de la Brie

☎ 05 53 74 42 42

[www.perigord.educagri.fr](http://www.perigord.educagri.fr) ♿ - ↔ F G

##### CAP agricole

- Services aux personnes et vente en espace rural

# OÙ ME FORMER ?

## Les établissements et leurs CAP par département

- ◆ Établissement public
- Établissement privé sous contrat
- ▼ Centre de formation d'apprentis

- ♿ Accessibilité handicapés
- ↔ F G Internat filles-garçons

### ▼ PÉRIGUEUX 24000

#### **BTP CFA de la Dordogne**

1 rue du 5<sup>e</sup> rég. de Chasseurs

☎ 05 53 45 40 00

[www.btpcfa-aquitaine.fr](http://www.btpcfa-aquitaine.fr) ↔ F G

#### **CAP**

- Carreleur mosaïste
- Charpentier bois
- Constructeur de routes
- Couvreur
- Ferronnier d'art
- Maçon
- Menuisier fabricant de menuiserie, mobilier et agencement
- Menuisier installateur
- Métiers du plâtre et de l'isolation
- Monteur en installations sanitaires
- Monteur en installations thermiques
- Peintre applicateur de revêtements
- Serrurier métallier

### ◆ PÉRIGUEUX 24000

#### **Lycée professionnel Léonard de Vinci**

*Lycée des métiers de l'industrie*

Chemin de Saltgourde

☎ 05 53 02 43 00

<http://lpvinci-perigueux.fr> ↔ F G

#### **CAP**

- Agent polyvalent de restauration
- Électricien

### ◆ PÉRIGUEUX 24004 Cedex

#### **Lycée professionnel Pablo Picasso**

64 avenue Georges Pompidou - BP 10099

☎ 05 53 35 56 00

[www.lppicasso.fr](http://www.lppicasso.fr)

♿ - ↔ F G

#### **CAP**

- Accompagnement éducatif petite enfance
- Employé de commerce multi-spécialités

### ■ PÉRIGUEUX 24000

#### **Lycée professionnel privé Saint-Vincent de Paul**

23 avenue Georges Pompidou

☎ 05 53 06 84 00

[www.stjo-24.fr](http://www.stjo-24.fr)

↔ F G

#### **CAP**

- Assistant technique en milieu familial et collectif
- Esthétique cosmétique parfumerie
- Métiers de la coiffure

### ◆ RIBÉRAC 24600

#### **Lycée professionnel Arnaut Daniel**

Rue Couleau

☎ 05 53 92 40 00

[www.citescolairearnautdaniel.weebly.com](http://www.citescolairearnautdaniel.weebly.com)

♿ - ↔ F G

#### **CAP**

- Assistant technique en milieu familial et collectif
- Conducteur d'installations de production

### ■ SALIGNAC-EYVIGUES 24590

#### **Maison familiale rurale du Périgord noir**

Place du Champ de Mars

☎ 05 53 31 31 90

[www.mfrperigordnoir.com](http://www.mfrperigordnoir.com)

↔ F G

#### **CAP agricole**

- Services aux personnes et vente en espace rural

### ◆ SARLAT-LA-CANÉDA 24200

#### **Fondation de Selves**

Loubejac

☎ 05 53 31 70 30

#### **CAP**

- Agent polyvalent de restauration
- Cuisine
- Peintre applicateur de revêtements

#### **CAP agricole**

- Jardinier paysagiste

### ◆ SARLAT-LA-CANÉDA 24206 Cedex

#### **Lycée professionnel Pré de Cordy**

5 avenue Joséphine Baker - CS 90202

☎ 05 53 31 70 70

<http://lycee-predcordy-sarlat.com>

♿ - ↔ F G

#### **CAP**

- Cuisine
- Électricien
- Employé de vente spécialisé option A produits alimentaires, option B produits d'équipement courant
- Menuisier fabricant de menuiserie, mobilier et agencement

### ■ SARLAT-LA-CANÉDA 24200

#### **Lycée professionnel privé Saint-Joseph**

Boulevard Eugène Le Roy

☎ 05 53 31 33 00

[www.saint-joseph-sarlat.org](http://www.saint-joseph-sarlat.org)

♿ - ↔ F G

#### **CAP**

- Métiers de la coiffure

### ■ SIGOULÈS 24240

#### **Lycée agricole privé le Cluzeau**

Le Cluzeau

☎ 05 53 73 43 60

[www.lecluzeau.com](http://www.lecluzeau.com)

♿ - ↔ F G

#### **CAP agricole**

- Services aux personnes et vente en espace rural

### ■ SIORAC-DE-RIBÉRAC 24600

#### **Maison familiale rurale du Ribéracois**

La Gare

☎ 05 53 91 94 94

[www.mfr-riberacois.com](http://www.mfr-riberacois.com)

↔ F G

#### **CAP**

- Agent polyvalent de restauration
- Commercialisation et services en hôtel-café-restaurant
- Cuisine

### ◆ THIVIERS 24800

#### **Lycée professionnel Porte d'Aquitaine**

15 rue Albert Bonneau - BP 53

☎ 05 53 55 21 11

[www.lpthiviers.fr](http://www.lpthiviers.fr)

↔ F G

#### **CAP**

- Ébéniste
- Maroquinerie
- Menuisier fabricant de menuiserie, mobilier et agencement
- Sellerie générale

### ◆ TRÉLISSAC 24751 Cedex

#### **Établissement régional d'enseignement adapté Joël Jeannot**

15 rue des Glycines - BP 54

☎ 05 53 54 41 20

[www.erea-joel-jeannot.fr](http://www.erea-joel-jeannot.fr)

♿ - ↔ F G

#### **CAP**

- Agent de propreté et d'hygiène
- Fleuriste
- Menuisier fabricant de menuiserie, mobilier et agencement
- Serrurier métallier

#### **CAP agricoles**

- Jardinier paysagiste
- Métiers de l'agriculture

## 33 GIRONDE

### ARCACHON 33311 Cedex

#### **Lycée des métiers Condorcet**

*Lycée des métiers Condorcet Arcachon*

1 avenue Roland Dorgelès - BP 134

☎ 05 57 52 72 40

[www.lycee-condorcet-arcachon.fr](http://www.lycee-condorcet-arcachon.fr) ♿ - ↔ F G

#### **CAP**

- Accompagnement éducatif petite enfance
- Commercialisation et services en hôtel-café-restaurant
- Cuisine
- Pâtissier

▼ **ARTIGUES-PRÈS-BORDEAUX** 33370

**CFA AFTRAL du transport logistique**

**Nouvelle-Aquitaine**

Allée de Gascogne

☎ 05 57 77 24 77

[www.aftral.com](http://www.aftral.com) 📞

**CAP**

- Déménageur sur véhicule utilitaire léger

▼ **ARTIGUES-PRÈS-BORDEAUX** 33370

**CFA des métiers de l'environnement -**

**MPS Formation**

24 avenue de Virecourt

☎ 05 56 77 33 08

[www.cfaenvironnement.fr](http://www.cfaenvironnement.fr) 📞 - ↗ F G

**CAP**

- Propreté de l'environnement urbain-collectif et recyclage

▼ **AUDENGE** 33980

**BTP CFA de la Gironde - Antenne d'Audenge**

Rue du Taquet

☎ 05 56 35 12 28

<http://btpcfa-aquitaine.fr>

**CAP**

- Maçon

- Peintre applicateur de revêtements

◆ **BAZAS** 33430

**Lycée professionnel Anatole de Monzie**

12 cours Gambetta

☎ 05 56 25 00 04

[www.lyceeanatolede-monzie33.fr](http://www.lyceeanatolede-monzie33.fr) 📞 - ↗ F G

**CAP**

- Assistant technique en milieu familial et collectif

- Employé de vente spécialisé

option B produits d'équipement courant

◆ **BÈGLES** 33321 Cedex

**Lycée professionnel Émile Combes**

23 rue Émile Combes - BP 167

☎ 05 57 35 55 00

<http://lyceecombes.fr>

↗ hors établissement

**CAP**

- Agent de sécurité

- Opérateur/opératrice logistique

◆ **BÈGLES** 33130

**Lycée polyvalent Václav Havel**

5 avenue Danielle Mitterrand - BP 154

☎ 05 57 30 49 00

<http://www.lyceevaclavhavel.fr> 📞 - ↗ F G

**CAP**

- Accompagnement éducatif petite enfance

▼ **BLANQUEFORT** 33291 Cedex

**BTP CFA de la Gironde**

26 avenue Port de Roy - BP 15

☎ 05 56 35 12 28

[www.btpcfa-aquitaine.fr](http://www.btpcfa-aquitaine.fr) 📞 - ↗ F G

**CAP**

- Carreleur mosaïste

- Charpentier bois

- Constructeur bois

- Constructeur de réseaux de canalisations de travaux publics

- Constructeur de routes

- Constructeur d'ouvrages en béton armé

- Couvreur

- Maçon

- Menuisier aluminium-verre

- Menuisier fabricant de menuiserie, mobilier et agencement

- Menuisier installateur

- Métiers du plâtre et de l'isolation

- Monteur en installations sanitaires

- Monteur en installations thermiques

- Peintre applicateur de revêtements

- Serrurier métallier

▼ **BLANQUEFORT** 33295 Cedex

**CFA agricole de la Gironde**

87 avenue du Général de Gaulle - CS 90 113

☎ 05 56 35 61 15

<http://formagri33.com> 📞 - ↗ F G

**CAP**

- Tonnellerie

**CAP agricoles**

- Jardinier paysagiste

- Palefrenier soigneur

◆ **BLANQUEFORT** 33290

**Lycée des métiers Léonard de Vinci**

*Lycée des métiers Léonard de Vinci*

24 rue du Collège Technique

☎ 05 56 95 58 80

[www.lyceevinciblanquefort.fr](http://www.lyceevinciblanquefort.fr) 📞 - ↗ F G

**CAP**

- Constructeur d'engins : travaux publics et carrières

- Maintenance des matériels option B matériels de construction et de manutention

- Menuisier fabricant de menuiserie, mobilier et agencement

- Monteur en installations sanitaires

- Serrurier métallier

■ **BLANQUEFORT** 33291 Cedex

**Lycée professionnel privé Saint-Joseph -**

**Apprentis d'Auteuil**

12 avenue du 8 Mai - BP 1

☎ 05 56 95 54 30

<http://saint-joseph.apprentis-auteuil.org/>

[lycee-professionnel](http://lycee-professionnel) ↗ F G

**CAP**

- Employé de vente spécialisé

option C services à la clientèle

- Menuisier fabricant de menuiserie, mobilier et agencement

- Métiers de la coiffure

- Peintre applicateur de revêtements

■ **BLANQUEFORT** 33290

**Lycée professionnel privé Saint-Michel**

20 avenue du Général de Gaulle

☎ 05 56 95 56 00

[www.lycee-saintmichel33.com/fr](http://www.lycee-saintmichel33.com/fr) 📞 - ↗ F G

**CAP**

- Assistant technique en milieu familial et collectif

- Boulanger

- Commercialisation et services en

hôtel-café-restaurant

- Cuisine

◆ **BLAYE** 33394 Cedex

**Lycée professionnel de l'Estuaire**

41 rue Jaufré Rudel - BP 1

☎ 05 57 42 64 90

[www.lpestaure.fr](http://www.lpestaure.fr) 📞 - ↗ F G

**CAP**

- Agent polyvalent de restauration

- Assistant technique en milieu familial et collectif

- Monteur en installations sanitaires

- Monteur en installations thermiques

- Réalisations industrielles en chaudronnerie ou soudage option A chaudronnerie

▼ **BORDEAUX** 33000

**CFA de la Chambre de métiers et de l'artisanat interdépartementale section Gironde**

25 ter rue du Cardinal Richaud

☎ 05 57 59 25 25

[www.cfa-artisanat33.fr](http://www.cfa-artisanat33.fr) 📞

**CAP**

- Esthétique cosmétique parfumerie

- Maintenance des véhicules option A voitures particulières, option C motocycles

- Métiers de la coiffure

- Peinture en carrosserie

- Réparations des carrosseries

▼ **BORDEAUX** 33000

**CFA des Compagnons du Devoir**

**Nouvelle-Aquitaine**

76 rue Laroche

☎ 05 56 52 69 19

[www.compagnons-du-devoir.com](http://www.compagnons-du-devoir.com) ↗ F G

**CAP**

- Boulanger

- Pâtissier

- Peintre applicateur de revêtements

▼ **BORDEAUX** 33074 Cedex

**CFA du lycée Gustave Eiffel**

30 rue Ferbos

☎ 05 56 91 73 42

<http://cfa.eiffel-bordeaux.org>

📞 - ↗ hors établissement

**CAP**

- Électricien

▼ **BORDEAUX** 33049 Cedex

**CFA Institut des savaeurs**

1 rue René Cassin

☎ 05 56 43 98 10

[www.cfa-artisanat33.fr](http://www.cfa-artisanat33.fr) 📞

**CAP**

- Boucher

- Boulanger

- Charcutier-traiteur

- Pâtissier

▼ **BORDEAUX** 33049 Cedex

**Institut consulaire de formation en alternance**

10 rue René Cassin

☎ 05 56 79 52 00

<http://formations.bordeauxgironde.cci.fr> 📞

**CAP**

- Commercialisation et services en hôtel-café-restaurant

- Cuisine

- Employé de commerce multi-spécialités

- Employé de vente spécialisé option A produits alimentaires, option B produits d'équipement courant

◆ **BORDEAUX** 33028 Cedex

**Lycée professionnel Alphonse Beau de Rochas**

*Lycée des métiers de l'automobile*

Rue Jean Hameau - BP 233

☎ 05 56 69 35 95

<http://lyceebeauderochas.fr.nf> ↗ F G

**CAP**

- Maintenance des véhicules option A voitures

particulières, option B véhicules de transport routier

- Peinture en carrosserie

- Réparation des carrosseries

# OÙ ME FORMER ?

## Les établissements et leurs CAP par département

- ◆ Établissement public
- Établissement privé sous contrat
- ▼ Centre de formation d'apprentis

- ♿ Accessibilité handicapés
- ↔ F G Internat filles-garçons

### ■ BORDEAUX 33000

#### Lycée professionnel Bel-Orme

*Lycée des métiers Bel-Orme*

67 rue Bel Orme

☎ 05 56 00 87 97

[www.belorme.com](http://www.belorme.com) ♿

#### CAP

- Assistant technique en milieu familial et collectif

### ◆ BORDEAUX 33800

#### Lycée professionnel des Menuts

36 rue des Douves

☎ 05 56 33 09 10

<http://lplsmenuts33.blogspot.fr>

♿ - ↔ hors établissement

#### CAP

- Employé de vente spécialisé  
option B produits d'équipement courant  
- Métiers de la coiffure

### ◆ BORDEAUX 33026 Cedex

#### Lycée professionnel les Chartrons

130 rue du Jardin Public - BP 6

☎ 05 57 87 02 43

[www.lyceeleschartrons.fr](http://www.lyceeleschartrons.fr)

↔ hors établissement

#### CAP

- Employé de vente spécialisé  
option B produits d'équipement courant  
- Employé de vente spécialisé  
option D produits de librairie-papeterie-presses

### ■ BORDEAUX 33000

#### Lycée professionnel privé Saint-Augustin

19 rue Paul Courteault

☎ 05 57 81 15 70

[www.lpp-saintaugustin.fr](http://www.lpp-saintaugustin.fr) ♿ - ↔ F

#### CAP

- Esthétique cosmétique parfumerie  
- Métiers de la coiffure

### ■ BORDEAUX 33023

#### Lycée professionnel privé

#### Sainte-Famille Saintonge

*Lycée des métiers de l'industrie et du bâtiment*

12 rue de Saintonge - BP 58

☎ 05 56 99 39 29

[www.lyceesaintefamille.com](http://www.lyceesaintefamille.com) ♿

#### CAP

- Maçon  
- Maintenance de bâtiments de collectivités

### ■ BORDEAUX 33081 Cedex

#### Lycée professionnel Saint-Genès La Salle

*Lycée des métiers*

160 rue de Saint-Genès

☎ 05 56 33 84 84

[www.saint-genes.com](http://www.saint-genes.com) ♿

#### CAP

- Électricien

### ■ BORDEAUX 33074 Cedex

#### Lycée professionnel Saint-Vincent de Paul

*Lycée des métiers de la communication et des services*

47 rue des Sablières - CS 21236

☎ 05 56 91 62 54

<http://svpbordeaux.fr> ♿

#### CAP

- Agent polyvalent de restauration  
- Assistant technique en milieu familial et collectif  
- Métiers de la mode : vêtement flou

### ◆ BORDEAUX 33000

#### Lycée professionnel Toulouse Lautrec

*Lycée des métiers d'art*

115 rue Joseph Abria

☎ 05 57 81 62 62

[www.lautrecbordeaux.com](http://www.lautrecbordeaux.com) ♿ - ↔ F G

#### CAP

- Métiers de la mode : vêtement flou  
- Métiers de la mode : vêtement tailleur

### ◆ BORDEAUX 33015 Cedex

#### Lycée professionnel Trégey Rive de Garonne

24 rue de Trégey - BP 31

☎ 05 57 77 12 90

[www.tregey.net](http://www.tregey.net) ♿ - ↔ hors établissement

#### CAP

- Électricien  
- Employé de commerce multi-spécialités

### ▼ BRUGES 33523 Cedex

#### CFAI Aquitaine

40 avenue Maryse Bastié - BP 75

☎ 05 56 57 44 50

[www.formation-maisonindustrie.com](http://www.formation-maisonindustrie.com) ♿

#### CAP

- Conducteur d'installations de production  
- Réalisations industrielles en chaudronnerie ou soudage option A chaudronnerie

### ◆ CAMBLANES-ET-MEYNAC 33360

#### Lycée professionnel Flora Tristan

*Lycée des métiers des services et de l'aéronautique*

Domaine de la Chausse - BP 26

☎ 05 56 20 77 04

[www.lp-flora-tristan.net](http://www.lp-flora-tristan.net) ↔ F G

#### CAP

- Agent de propreté et d'hygiène  
- Agent polyvalent de restauration  
- Assistant technique en milieu familial et collectif  
- Commercialisation et services en hôtel-café-restaurant  
- Cuisinier  
- Fleuriste

### ◆ CENON 33151 Cedex

#### Lycée professionnel La Morlette

*Lycée des métiers des soins et des services à la personne*

62 rue Camille Pelletan - BP 80139

☎ 05 57 80 37 00

<http://lycee-lamorlette.fr> ↔ F

#### CAP

- Assistant technique en milieu familial et collectif  
- Métiers de la coiffure

### ■ CUDOS 33430

#### Lycée agricole privé Saint-Clément

Domaine Labeyrie

☎ 05 56 25 42 87

[www.saintclement.com](http://www.saintclement.com) ↔ F G

#### CAP agricole

- Services aux personnes et vente en espace rural

### ▼ EYSINES 33327 Cedex

#### CFA le Vigeon

2 rue du Collège technique - CS 6006

☎ 05 56 16 12 05

[www.cfa-levigeon.fr](http://www.cfa-levigeon.fr)

♿ - ↔ F G

#### CAP

- Art et techniques de la bijouterie-joaillerie  
option bijouterie-joaillerie  
- Cordonnerie multiservice  
- Maroquinerie  
- Sellerie générale

### ◆ EYSINES 33326 Cedex

#### Établissement régional d'enseignement

#### adapté handicapés moteurs de La Plaine

28 rue du Moulineau - BP 75

☎ 05 56 28 00 17

[www.erea-eyssines.fr](http://www.erea-eyssines.fr)

♿ - ↔ F G

#### CAP

- Conducteur d'installations de production  
- Employé de vente spécialisé  
option C services à la clientèle

### ◆ EYSINES 33320

#### Lycée des métiers de l'industrie

#### et de l'artisanat Charles Péguy

*Lycée des métiers de l'industrie et de l'artisanat*

2 rue du collège Technique

☎ 05 56 16 12 05

[www.lyceecharlespeguy.com](http://www.lyceecharlespeguy.com) ♿ - ↔ F G

#### CAP

- Électricien  
- Maroquinerie

### ▼ FLOIRAC 33270

#### CFA transport, logistique, voyageurs

122 rue Émile Combes

☎ 05 56 40 59 19 / 70 10

[www.cfatlv.com](http://www.cfatlv.com) ♿

#### CAP

- Opérateur/opératrice logistique



◆ **GUJAN-MESTRAS** 33470

**Lycée polyvalent de la Mer**

*Lycée des métiers de la mer*

Port de la Barbotière

☎ 05 56 22 39 50

<http://lyceedelamer.gujan.fr> 🇧🇪 - 🇫🇷 F G

**CAP**

- Menuisier fabricant de menuiserie, mobilier et agencement

▼ **LA RÉOLE** 33190

**CFA agricole de la Gironde - site de La Réole**

Place Saint-Michel

☎ 05 56 61 02 95

<http://formagri33.com>

**CAP agricoles**

- Jardinier paysagiste  
- Métiers de l'agriculture

▼ **LA TESTE-DE-BUCH** 33260

**CFA agricole de la Gironde - site de La Teste**

1 boulevard des Miquelots

☎ 05 56 83 77 07

<http://formagri33.com>

🇧🇪 - 🇫🇷 hors établissement

**CAP**

- Conchyliculture (maritime)

**CAP agricoles**

- Jardinier paysagiste  
- Services aux personnes et vente en espace rural

▼ **LA TESTE-DE-BUCH** 33260

**CFA COBAS - BASSIN Formation**

1 boulevard des Miquelots

☎ 05 57 52 72 90

[www.agglo-cobas.fr](http://www.agglo-cobas.fr)

🇧🇪 - 🇫🇷 hors établissement

**CAP**

- Commercialisation et services en hôtel-café-restaurant  
- Cuisine  
- Employé de commerce multi-spécialités  
- Employé de vente spécialisé option A produits alimentaires, option B produits d'équipement courant  
- Maintenance des véhicules option A voitures particulières  
- Métiers de la coiffure  
- Poissonnier écailler  
- Réparation entretien des embarcations de plaisance

▼ **LAMOTHE-LANDERRON** 33190

**CFA des Compagnons du Devoir**

**Nouvelle-Aquitaine**

22 rue du Stade

☎ 05 56 61 76 59

[www.compagnons-du-devoir.com](http://www.compagnons-du-devoir.com)

🇫🇷 F G

**CAP**

- Charpentier bois  
- Maçon  
- Tailleur de pierre

■ **LANGON** 33210

**Lycée professionnel privé Agir**

8 rue Guy Arcam

☎ 05 56 63 48 80

[www.lp-agir.fr](http://www.lp-agir.fr)

**CAP agricole**

- Services aux personnes et vente en espace rural

◆ **LANGON** 33212 Cedex

**Lycée professionnel Sud Gironde**

*Lycée des métiers Sud Gironde*

1 avenue des Résistants - BP 80285

☎ 05 57 98 11 60

[www.lp-sud-gironde.fr](http://www.lp-sud-gironde.fr) 🇧🇪 - 🇫🇷 F G

**CAP**

- Menuisier fabricant de menuiserie, mobilier et agencement  
- Serrurier métallier

■ **LE HAILLAN** 33185

**Lycée professionnel horticole Camille Godard**

Allée Magdeleine Jarousse de Sillac

☎ 05 56 16 15 70

<http://lyceehorticole.blog.bordeaux.fr>

**CAP agricoles**

- Jardinier paysagiste  
- Métiers de l'agriculture

▼ **LIBOURNE** 33504 Cedex

**Institut consulaire de formation en alternance**

7 bis rue Max Linder - BP 194

☎ 05 57 25 40 66

<http://icfa-tertiaire.com>

**CAP**

- Employé de commerce multi-spécialités  
- Employé de vente spécialisé option A produits alimentaires, option B produits d'équipement courant

◆ **LIBOURNE** 33305 Cedex

**Lycée Max Linder**

43 allées Robert Boulin, BP 217

☎ 05 57 51 16 08

[www.lyceemaxlinder.fr](http://www.lyceemaxlinder.fr) 🇫🇷 F G

**CAP**

- Accompagnement éducatif petite enfance

◆ **LIBOURNE** 33305 Cedex

**Lycée polyvalent Jean Monnet**

40 avenue Henri Brulle - BP 249

☎ 05 57 51 78 44

[www.j-monnet.net](http://www.j-monnet.net) 🇧🇪 - 🇫🇷 F G

**CAP**

- Commercialisation et services en hôtel-café-restaurant  
- Cuisine  
- Maintenance des matériels option C matériels d'espaces verts

◆ **LIBOURNE** 33503 Cedex

**Lycée professionnel Henri Brulle**

65 route de Saint-Émilien - BP 90

☎ 05 57 48 12 30

<http://lp-henribrulle.fr>

🇧🇪 - 🇫🇷 hors établissement

**CAP**

- Employé de commerce multi-spécialités  
- Menuisier fabricant de menuiserie, mobilier et agencement  
- Menuisier installateur  
- Métiers du plâtre et de l'isolation

▼ **LORMONT** 33310

**CFA Hygie Formations Pharmacie d'Aquitaine**

3 rue Louis Beydts

☎ 05 56 91 68 72

[www.hygieformations.fr](http://www.hygieformations.fr)

🇧🇪 - 🇫🇷 hors établissement

**CAP**

- Accompagnant éducatif petite enfance

◆ **LORMONT** 33305 Cedex

**Lycée professionnel Jacques Brel**

*Lycée des métiers de l'industrie et de l'optique*

rue Jean Lurçat - BP 30

☎ 05 56 06 44 17

<http://lycee-jacques-brel-lormont.fr> 🇧🇪 - 🇫🇷 F G

**CAP**

- Électricien

◆ **MÉRIGNAC** 33695 Cedex

**Lycée professionnel Marcel Dassault**

3 rue Chateaubriand - BP 30310

☎ 05 56 12 13 20

[www.lycee-pro-marcel-dassault.fr](http://www.lycee-pro-marcel-dassault.fr) 🇧🇪 - 🇫🇷 F G

**CAP**

- Horlogerie

◆ **MONTAGNE** 33570

**LEGTA agro-viticole de Libourne-Montagne**

36 route de Goujon - CS 40103

☎ 05 57 55 21 21

[www.formagri33.com](http://www.formagri33.com) 🇧🇪 - 🇫🇷 F G

**CAP agricoles**

- Jardinier paysagiste  
- Métiers de l'agriculture

◆ **PAUILLAC** 33250

**Lycée professionnel Odilon Redon**

2 rue du Maquis des vignes Oudides - BP 119

☎ 05 56 59 16 48

[www.lycee-odilon-redon.net](http://www.lycee-odilon-redon.net) 🇧🇪 - 🇫🇷 F G

**CAP**

- Accompagnant éducatif petite enfance  
- Conducteur d'installations de production  
- Maintenance des matériels option A matériels agricoles

■ **PAUILLAC** 33250

**Lycée professionnel privé Agir**

1 impasse Lamire-Hauteville

☎ 05 56 59 14 36

[www.lp-agir.fr](http://www.lp-agir.fr)

**CAP agricole**

- Services aux personnes et vente en espace rural

▼ **PESSAC** 33600

**CFA Propreté inhni Sud-Ouest**

15-17 allée Alice Héliodore Gallienne

☎ 05 57 26 69 69

[www.inhni.com](http://www.inhni.com) 🇧🇪 - 🇫🇷 hors établissement

**CAP**

- Agent de propreté et d'hygiène

◆ **PESSAC** 33600

**Établissement régional d'enseignement adapté Le Corbusier**

7 allée Philadelphie de Gerde

☎ 05 56 36 39 69

<http://webetab.ac-bordeaux.fr/erea-le-corbusier>

🇫🇷 F G

**CAP**

- Assistant technique en milieux familial et collectif  
- Maçon  
- Maintenance des matériels option C matériels d'espaces verts  
- Métier du pressing  
- Peintre applicateur de revêtements

**CAP agricole**

- Jardinier paysagiste



# OÙ ME FORMER ?

## Les établissements et leurs CAP par département

- ◆ Établissement public
- Établissement privé sous contrat
- ▼ Centre de formation d'apprentis

- ♿ Accessibilité handicapés
- ↔ F G Internat filles-garçons

### ◆ PESSAC 33600

#### Lycée professionnel Philadelphie de Gerde

3 allée Philadelphie de Gerde

☎ 05 56 36 23 80

[www.lyceepro-pessac.fr](http://www.lyceepro-pessac.fr) ↔ F G

#### CAP

- Électricien
- Employé de commerce multi-spécialités

### ▼ PUGNAC 33710

#### CFA agricole de la Gironde - site de Pugnac

1 Le Canton

☎ 05 57 68 87 97

<http://formagri33.com>

#### CAP agricoles

- Jardinier paysagiste
- Métiers de l'agriculture

### ▼ REIGNAC 33860

#### Centre de formation multimétiers de la Haute Gironde Guy Mazaubert

3 Le Grand Verger

☎ 05 57 42 66 22

[www.cfm-haute-gironde.fr](http://www.cfm-haute-gironde.fr) ♿

#### CAP

- Carreleur mosaïste
- Employé de commerce multi-spécialités
- Employé de vente spécialisé option A produits alimentaires
- Maçon

### ▼ REIGNAC 33860

#### CFAI Aquitaine Site de Reignac

3 Le Grand Verger

☎ 05 57 42 66 22

[www.formation-maisonindustrie.com](http://www.formation-maisonindustrie.com)

#### CAP

- Conducteur d'installations de production
- Réalisations industrielles en chaudronnerie ou soudage option A chaudronnerie

### ◆ SAINT-ANDRÉ-DE-CUBZAC 33240

#### Lycée professionnel Philippe Cousteau

13 rue Arnaud - BP 61

☎ 05 57 94 02 40

<http://webetab.ac-bordeaux.fr/lycee-philippe-cousteau> ♿ - ↔ F G

#### CAP

- Conducteur d'installations de production
- Électricien
- Employé de vente spécialisé option A produits alimentaires
- Opérateur/opératrice logistique

### ◆ SAINTE-FOY-LA-GRANDE 33220

#### Lycée professionnel Paul Broca

7 avenue de Verdun - BP 69

☎ 05 57 41 92 50

<http://lycee-foyen.fr> ♿ - ↔ F G

#### CAP

- Employé de vente spécialisé option A produits alimentaires

### ◆ SAINT-MÉDARD-EN-JALLES 33165 Cedex

#### Lycée professionnel Jehan Dupérier

15 chemin de Tiran - BP 30093

☎ 05 56 05 03 55

<http://webetab.ac-bordeaux.fr/lycee-jehan-duperier> ♿ - ↔ F G

♿ - ↔ F G

#### CAP

- Assistant technique en milieu familial et collectif

### ■ SAINT-YZANS-DE-MÉDOC 33340

#### Maison familiale rurale

11 rue de Rigon

☎ 05 56 09 05 17

[www.mfr-saintyzans-medoc.com](http://www.mfr-saintyzans-medoc.com) ↔ F G

#### CAP

- Maçon
- Maintenance de bâtiments de collectivités

### ◆ TALENCE 33405 Cedex

#### Lycée polyvalent d'hôtellerie et de tourisme de Gascogne

*Lycée des métiers de l'hôtellerie et du tourisme*

15 rue François Rabelais

☎ 05 56 84 47 50

[www.lyceedegascogne.fr](http://www.lyceedegascogne.fr) ♿ - ↔ F G

#### CAP

- Assistant technique en milieu familial et collectif
- Commercialisation et services en hôtel-café-restaurant
- Cuisine
- Pâtissier

## 40 LANDES

### ◆ AIRE-SUR-L'ADOUR 40801 Cedex

#### Lycée professionnel Jean d'Arcet

1 place Sainte-Quiterie - BP 163

☎ 05 58 71 63 50

[www.lpjeandarcet.fr](http://www.lpjeandarcet.fr) ♿ - ↔ F G

#### CAP

- Commercialisation et services en hôtel-café-restaurant
- Cuisine
- Métiers de la coiffure

### ◆ CAPBRETON 40130

#### Lycée des métiers Louis Darmanté

*Lycée des métiers de l'hôtellerie et du commerce*

23 rue Jean-Baptiste Gabarra - BP 78

☎ 05 58 72 10 38

[www.lpr-darmante-capbreton.fr](http://www.lpr-darmante-capbreton.fr) ♿ - ↔ F G

#### CAP

- Commercialisation et services en hôtel-café-restaurant
- Cuisine
- Employé de vente spécialisé option A produits alimentaires, option B produits d'équipement courant
- Poissonnier écailler

### ■ CASTELNAU-CHALOSSE 40360

#### Maison familiale rurale

1958 route de Badie

☎ 05 58 98 54 28

[www.mfr-castelnau.fr](http://www.mfr-castelnau.fr) ↔ F G

#### CAP agricole

- Services aux personnes et vente en espace rural

### ▼ DAX 40100

#### CFA des métiers de l'hôtellerie

23 rue du Sablar

☎ 05 58 58 70 80

[www.cfa-hotellerie-dax.org](http://www.cfa-hotellerie-dax.org) ♿ - ↔ F G

#### CAP

- Accompagnement éducatif petite enfance
- Commercialisation et services en hôtel-café-restaurant
- Cuisine

### ▼ MONT-DE-MARSAN 40003 Cedex

#### CFA des métiers de l'artisanat des Landes

170 chemin Gustave Eiffel - BP 10165

☎ 05 58 05 81 80

[www.cfa-artisanat40.fr](http://www.cfa-artisanat40.fr) ♿ - ↔ F G

#### CAP

- Boucher
- Boulanger
- Charcutier-traiteur
- Employé de commerce multi-spécialités
- Employé de vente spécialisé option A produits alimentaires, option B produits d'équipement courant
- Esthétique cosmétique parfumerie
- Fleuriste
- Maintenance des matériels option C matériels d'espaces verts
- Maintenance des véhicules option A voitures particulières
- Métiers de la coiffure
- Pâtissier
- Primeur
- Réparation des carrosseries
- Tapissier-tapissière d'ameublement en décor
- Tapissier-tapissière d'ameublement en siège
- Vendeur-magasinier en pièces de rechange et équipements automobiles

### ■ MONT-DE-MARSAN 40000

#### École des courses hippiques - AFASEC

Hippodrome 164 rue Georges Pelat

☎ 05 58 06 81 00

[www.afasec.fr](http://www.afasec.fr) ↔ F G

#### CAP agricole

- Lad-cavalier d'entraînement

### ◆ MONT-DE-MARSAN 40005 Cedex

#### Lycée des métiers Robert Wiérick

*Lycée des métiers tertiaires et services*

6 rue Jean Macé - BP 267

☎ 05 58 46 18 18

[www.lyceewierick.fr](http://www.lyceewierick.fr) ♿ - ↔ F G

#### CAP

- Agent polyvalent de restauration
- Employé de commerce multi-spécialités

◆ **MONT-DE-MARSAN** 40010 Cedex  
**Lycée professionnel Frédéric Estève**  
*Lycée des métiers de l'automobile et du transport Frédéric Estève*  
Quartier Saint Médard  
☎ 05 58 75 22 59  
<http://webtab.ac-bordeaux.fr/lycee-esteve>  
♿ - ↗ F G

**CAP**  
- Maintenance des véhicules option A voitures particulières, option B véhicules de transport routier  
- Réparation des carrosseries

▼ **MORCENX** 40110  
**BTP CFA des Landes**  
5 rue du 19 mars 1962 - BP 54  
☎ 05 58 07 98 37  
[www.btpcfa-aquitaine.fr](http://www.btpcfa-aquitaine.fr) ♿ - ↗ F G

**CAP**  
- Carreleur mosaïste  
- Charpentier bois  
- Électricien  
- Maçon  
- Menuisier fabricant de menuiserie, mobilier et agencement  
- Menuisier installateur  
- Monteur en installations sanitaires  
- Monteur en installations thermiques  
- Peintre applicateur de revêtements

◆ **MORCENX** 40110  
**Lycée des métiers Jean Garnier**  
*Lycée des métiers du bâtiment*  
24 rue Henri Barbusse - BP 41  
☎ 05 58 04 79 30  
[www.lyceemorcenx.fr](http://www.lyceemorcenx.fr) ↗ F G

**CAP**  
- Carreleur mosaïste  
- Charpentier bois  
- Installateur en froid et conditionnement d'air  
- Maintenance de bâtiments de collectivités  
- Métiers du plâtre et de l'isolation  
- Peintre applicateur de revêtements

▼ **OYRELUY** 40180  
**CFA agricole et horticole des Landes**  
2915 route des Barthes  
☎ 05 58 98 70 33  
[www.formagri40.fr](http://www.formagri40.fr) ↗ F G

**CAP**  
- Maintenance des matériels option A matériels agricoles

**CAP agricoles**  
- Jardinier paysagiste  
- Métiers de l'agriculture

◆ **PARENTIS-EN-BORN** 40161 Cedex  
**Lycée des métiers des Grands Lacs**  
*Lycée des métiers des Grands Lacs*  
539 avenue du Lycée - BP 44  
☎ 05 58 78 92 82  
[www.lyceedesmetiersparentis.fr](http://www.lyceedesmetiersparentis.fr) ♿ - ↗ F G

**CAP**  
- Serrurier métallier

▼ **SABRES** 40630  
**CFA forestier régional**  
Route de Luglon  
☎ 05 58 04 41 80  
[www.formagri40.fr](http://www.formagri40.fr) ♿ - ↗ F G

**CAP agricole**  
- Travaux forestiers

■ **SAINT-PANDELON** 40180  
**Lycée professionnel rural privé Sainte-Élisabeth**  
137 route de la Vieille Côte  
☎ 05 58 98 74 19  
[www.lycee-sainte-elisabeth.com](http://www.lycee-sainte-elisabeth.com) ♿ - ↗ F G

**CAP agricole**  
- Services aux personnes et vente en espace rural

◆ **SAINT-PAUL-LÈS-DAX** 40993 Cedex  
**Lycée polyvalent Haroun Tazieff**  
*Lycée des métiers du bois*  
730 boulevard Saint-Vincent-de-Paul - BP 90  
☎ 05 58 91 33 40  
[www.lyceeharountazieff.com](http://www.lyceeharountazieff.com) ♿ - ↗ F G

**CAP**  
- Constructeur bois  
- Opérateur/opératrice logistique

◆ **SAINT-PIERRE-DU-MONT** 40280  
**Établissement régional d'enseignement adapté Nicolas Brémontier**  
1523 boulevard Mont Alma  
☎ 05 58 85 76 76  
[www.leabremontier.fr](http://www.leabremontier.fr) ↗ F G

**CAP**  
- Agent de propreté et d'hygiène  
- Agent polyvalent de restauration  
- Assistant technique en milieu familial et collectif  
- Maçon  
- Maintenance des matériels option C matériels d'espaces verts  
- Peintre applicateur de revêtements

**CAP agricoles**  
- Jardinier paysagiste  
- Métiers de l'agriculture

■ **SAINT-PIERRE-DU-MONT** 40280  
**Lycée professionnel privé Jean Cassaigne**  
Avenue Kennedy  
☎ 05 58 46 75 20  
[www.gs-cassaigne.fr](http://www.gs-cassaigne.fr) ♿ - ↗ F G

**CAP**  
- Assistant technique en milieu familial et collectif  
- Esthétique cosmétique parfumerie

■ **SAINT-VINCENT-DE-PAUL** 40990  
**Lycée professionnel privé Vincent de Paul**  
333 route du Berceau  
☎ 05 58 55 98 98  
<http://berceau-vincentdepaul.cef.fr> ♿ - ↗ F G

**CAP**  
- Électricien  
- Employé de vente spécialisé option B produits d'équipement courant  
- Métiers de la coiffure

▼ **SEYRESSE** 40180  
**CFA des industries du bois**  
526 route d'Oeyreluy  
☎ 05 58 74 36 99  
<http://cfaib.fr> ↗ F G

**CAP**  
- Conducteur-opérateur de scierie  
- Mécanicien conducteur scieries et industries mécaniques du bois option B mécanicien affûteur de sciage, tranchage, déroulage

▼ **TARNOS** 40220  
**CFAI Aquitaine - Site de Tarnos**  
23 rue Hélène Boucher  
☎ 05 58 57 62 06  
[www.formation-maisonindustrie.com](http://www.formation-maisonindustrie.com) ♿

**CAP**  
- Réalisations industrielles en chaudronnerie ou soudage option A chaudronnerie

◆ **TARNOS** 40220  
**Lycée professionnel Ambroise Croizat**  
92 avenue Marcel Paul  
☎ 05 59 64 71 34  
[www.lptarnos.fr](http://www.lptarnos.fr) ♿ - ↗ F G

**CAP**  
- Agent de sécurité  
- Maintenance des véhicules option A voitures particulières

## 47 LOT-ET-GARONNE

▼ **AGEN** 47000  
**BTP CFA du Lot-et-Garonne**  
2-4 rue Jean-Baptiste Pérès  
☎ 05 53 48 07 07  
[www.btpcfa-aquitaine.fr](http://www.btpcfa-aquitaine.fr)  
↗ F G

**CAP**  
- Carreleur mosaïste  
- Charpentier bois  
- Électricien  
- Maçon  
- Menuisier fabricant de menuiserie, mobilier et agencement  
- Menuisier installateur  
- Métiers du plâtre et de l'isolation  
- Monteur en installations sanitaires  
- Monteur en installations thermiques  
- Peintre applicateur de revêtements  
- Serrurier métallier

▼ **AGEN** 47004 Cedex 09  
**CFA La Palme - Chambre de métiers et de l'artisanat interdépartementale section Lot-et-Garonne**  
Impasse Morère - BP 70118  
☎ 05 53 77 23 62  
[www.cfa-artisanat47.fr](http://www.cfa-artisanat47.fr) ↗ F G

**CAP**  
- Boucher  
- Boulanger  
- Charcutier-traiteur  
- Commercialisation et services en hôtel-café-restaurant  
- Construction des carrosseries  
- Cuisine  
- Maintenance des véhicules option A voitures particulières  
- Métier du pressing  
- Métiers de la blanchisserie  
- Métiers de la coiffure  
- Pâtissier  
- Peinture en carrosserie  
- Réalisations industrielles en chaudronnerie ou soudage option A chaudronnerie, option B soudage  
- Réparation des carrosseries

■ **AGEN** 47000  
**Lycée d'enseignement agricole privé l'Ermitage**  
304 avenue Joseph Amouroux  
☎ 05 53 66 08 71  
[www.lycee-ermitage.com](http://www.lycee-ermitage.com) ♿ - ↗ F G

**CAP agricole**  
- Services aux personnes et vente en espace rural

# OÙ ME FORMER ?

## Les établissements et leurs CAP par département

- ◆ Établissement public
- Établissement privé sous contrat
- ▼ Centre de formation d'apprentis

- ♿ Accessibilité handicapés
- ↔ F G Internat filles-garçons

### ◆ AGEN 47000

#### Lycée professionnel Antoine Lomet

221 avenue d'Italie

☎ 05 53 47 06 07

<http://lp-lomet.fr> ♿ - ↔ F G

#### CAP

- Accompagnant éducatif petit enfance
- Employé de vente spécialisé option A produits alimentaires, option B produits d'équipement courant
- Métiers de la coiffure

### ■ BARBASTE 47230

#### Maison familiale rurale du Néracais

Le moulin neuf

☎ 05 53 65 56 06

[www.mfrdebarbaste.fr](http://www.mfrdebarbaste.fr) ↔ F G

#### CAP

- Employé de commerce multi-spécialités

### ■ BOURGOUNGAGUE 47410

#### Maison familiale rurale

Château Jolibert

☎ 05 53 94 12 07

[www.mfr-bourgougnague.fr](http://www.mfr-bourgougnague.fr) ↔ F G

#### CAP

- Maintenance de bâtiments de collectivités

### ■ CASTELMORON-SUR-LOT 47260

#### Maison familiale rurale Vallée du Lot

Allée de Comarque

☎ 05 53 84 43 97

<http://mfr-valleedulot.fr> ↔ F G

#### CAP

- Fleuriste

#### CAP agricole

- Métiers de l'agriculture

### ◆ CLAIRAC 47320

#### Lycée professionnel Porte du Lot

*Lycée des métiers de la maintenance et des travaux publics*

Allée Franck Bize

☎ 05 53 84 21 61

[www.lyceeportedulotclairac.fr](http://www.lyceeportedulotclairac.fr) ♿ - ↔ F G

#### CAP

- Conducteur d'engins : travaux publics et carrières
- Maintenance des matériels option A matériels agricoles, option B matériels de construction et de manutention, option C matériels d'espaces verts

### ◆ FOULAYRONNES 47510

#### Lycée professionnel Jean Monnet

Rue Marcel Pagnol

☎ 05 53 95 19 20

[www.lp-jean-monnet.fr](http://www.lp-jean-monnet.fr) ♿ - ↔ F G

#### CAP

- Maintenance des véhicules option A voitures particulières
- Réparation des carrosseries

### ◆ FUMEL 47501 Cedex

#### Lycée professionnel Benoît d'Azy

30 avenue Charles de Gaulle - BP 67

☎ 05 53 40 56 50

[www.citescolairedefumel.fr](http://www.citescolairedefumel.fr) ↔ F G

#### CAP

- Agent polyvalent de restauration
- Conducteur d'installations de production

### ▼ MARMANDE 47205 Cedex

#### CFA - Cité de la Formation - Marmande

11 à 15 rue Albert Camus - BP 205

☎ 05 53 76 04 00

[www.citedelaformation.fr](http://www.citedelaformation.fr) ♿ - ↔ F G

#### CAP

- Employé de commerce multi-spécialités
- Employé de vente spécialisé option A produits alimentaires, option B produits d'équipement courant

### ◆ MARMANDE 47207 Cedex

#### Lycée polyvalent Val de Garonne

*Lycée des métiers des techniques innovantes*

22 rue Ejea de Los Caballeros - BP 307

☎ 05 53 76 02 50

[www.lyceevaldegaronne.com](http://www.lyceevaldegaronne.com) ♿ - ↔ F G

#### CAP

- Composites, plastiques chaudronnés

### ■ MARMANDE 47200

#### Lycée professionnel privé Notre-Dame de la Compassion

1 ter rue de Langeot

☎ 05 53 20 51 00

[www.lycee-lacompa.fr](http://www.lycee-lacompa.fr) ↔ F G

#### CAP

- Assistant technique en milieu familial et collectif
- Opérateur/opératrice logistique

### ◆ NÉRAC 47600

#### LEGTA Armand Fallières

Route de Francescas

☎ 05 53 97 40 00

[www.agrocampus47.fr](http://www.agrocampus47.fr) ♿ - ↔ F G

#### CAP agricole

- Jardinier paysagiste

### ◆ NÉRAC 47600

#### Lycée professionnel Jacques de Romas

*Lycée des métiers de l'hôtellerie-restauration et des services à la personne*

Route de Mezin

☎ 05 53 97 63 00

<http://lycee-jderomas.com> ♿ - ↔ F G

#### CAP

- Commercialisation et services en hôtel-café-restaurant
- Cuisine

### ■ PUJOLS 47300

#### Maison familiale rurale

Boscq

☎ 05 53 36 22 66

[www.mfrpujols.fr](http://www.mfrpujols.fr) ↔ F G

#### CAP

- Commercialisation et services en hôtel-café-restaurant
- Cuisine

#### CAP agricole

- Services aux personnes et vente en espace rural

### ▼ SAINTE-LIVRADE-SUR-LOT 47110

#### CFA agricole du Lot-et-Garonne

Route de Casseneuil

☎ 05 53 40 47 60

[www.epl47.educagri.fr](http://www.epl47.educagri.fr) ♿ - ↔ F G

#### CAP agricole

- Métiers de l'agriculture

### ◆ TONNEINS 47400

#### Lycée professionnel agricole Fazanis

Route de Clairac

☎ 05 53 88 31 88

[www.epl47.educagri.fr](http://www.epl47.educagri.fr) ♿ - ↔ F G

#### CAP agricole

- Services aux personnes et vente en espace rural

### ◆ VILLENEUVE-SUR-LOT 47300

#### Établissement régional d'enseignement adapté Marie-Claude Leriche

1299 avenue de Scoraille

☎ 05 53 40 10 11

[www.erealeriche.fr](http://www.erealeriche.fr) ♿ - ↔ F G

#### CAP

- Assistant technique en milieu familial et collectif
- Fleuriste

#### CAP agricoles

- Jardinier paysagiste
- Métiers de l'agriculture

### ■ VILLENEUVE-SUR-LOT 47300

#### Lycée l'Oustal, lycée privé des métiers de la vie rurale

Rue Paul Sabatier

☎ 05 53 36 21 36

[www.lycee-oustal.fr](http://www.lycee-oustal.fr) ♿ - ↔ F G

#### CAP agricole

- Services aux personnes et vente en espace rural

### ◆ VILLENEUVE-SUR-LOT 47307 Cedex

#### Lycée polyvalent Georges Leygues - Louis Couffignal

*Lycée des métiers*

Avenue d'Agen - BP 306

☎ 05 53 40 40 50

<http://lyceeyguescouffignal.fr> ↔ F G

#### CAP

- Électricien
- Maintenance de bâtiments de collectivités
- Monteur en installations sanitaires
- Peintre applicateur de revêtements

▼ **VILLERÉAL** 47210  
**CFA agricole du Lot-et-Garonne**  
Route de Beaumont  
☎ 05 53 40 44 40  
[www.epl47.educagri.fr](http://www.epl47.educagri.fr)  
**CAP agricole**  
- Palefrenier soigneur

## 64 PYRÉNÉES-ATLANTIQUES

▼ **ANGLET** 64600  
**CFA Compagnons du Tour de France - Nouvelle Aquitaine (FCMB)**  
3 allée de Bellevue  
☎ 05 59 63 87 57  
<http://anglet.compagnonsdutourdefrance.org>  
**CAP**  
- Carreleur mosaïste  
- Charpentier bois  
- Couvreur  
- Menuisier fabricant de menuiserie, mobilier et agencement

◆ **ANGLET** 64600  
**Lycée polyvalent Cantau**  
*Lycée des métiers du bâtiment*  
1 allée de Cantau  
☎ 05 59 58 06 06  
[www.lycee-cantau.net](http://www.lycee-cantau.net) ☎ - ↗ F G

**CAP**  
- Charpentier bois  
- Maçon  
- Menuisier fabricant de menuiserie, mobilier et agencement  
- Métiers du plâtre et de l'isolation  
- Monteur en installations thermiques  
- Peintre applicateur de revêtements

■ **ANGLET** 64604 Cedex  
**Lycée professionnel privé Sainte-Anne**  
*Lycée des métiers des sciences biotechnologiques, paramédicales et sociales*  
Avenue Abbé Cestac - BP 455  
☎ 05 59 63 83 93  
[www.stanne64.fr](http://www.stanne64.fr) ↗ F G

**CAP**  
- Agent de prévention et de médiation

▼ **BAYONNE** 64100  
**CFA de la Chambre de métiers et de l'artisanat Pyrénées-Atlantiques**  
25 boulevard d'Aritxague  
☎ 05 59 55 12 02  
[www.cfa-artisanat64.fr](http://www.cfa-artisanat64.fr) ↗ F G

**CAP**  
- Boucher  
- Boulanger  
- Charcutier-traiteur  
- Chocolatier-confiseur  
- Maintenance des véhicules option A voitures particulières, option C motocycles  
- Métiers de la coiffure  
- Métiers de la mode - vêtement flou  
- Métiers de la mode - vêtement tailleur  
- Pâtissier  
- Peinture en carrosserie  
- Réparation des carrosseries

▼ **BAYONNE** 64100  
**CFA de l'Agglomération Côte Basque-Adour**  
73 rue Bourgneuf  
☎ 05 59 25 38 00  
[www.cfa.agglo-bab.fr](http://www.cfa.agglo-bab.fr)

**CAP**  
- Commercialisation et services en hôtel-café-restaurant  
- Cuisine  
- Employé de commerce multi-spécialités  
- Employé de vente spécialisé option A produits alimentaires, option B produits d'équipement courant

◆ **BAYONNE** 64103  
**Lycée professionnel Louis de Foix**  
4 avenue Jean Rostand - BP 331  
☎ 05 59 63 31 10  
[www.louisdefoix.com](http://www.louisdefoix.com) ↗ F G

**CAP**  
- Électricien

◆ **BAYONNE** 64100  
**Lycée professionnel Paul Bert**  
*Lycée des métiers du tertiaire, du sanitaire et social et du service aux collectivités*  
73 rue Bourgneuf  
☎ 05 59 46 32 70  
<http://paulbert.fr> ☎ - ↗ F G

**CAP**  
- Agent polyvalent de restauration  
- Employé de vente spécialisé option A produits alimentaires, option B produits d'équipement courant

■ **BAYONNE** 64100  
**Lycée professionnel privé le Guichot**  
42 rue d'Espagne  
☎ 05 59 46 20 00  
[www.lyceeeguichot.org](http://www.lyceeeguichot.org) ↗ hors établissement

**CAP**  
- Assistant technique en milieu familial et collectif  
- Métiers de la coiffure

◆ **BIARRITZ** 64204 Cedex  
**Lycée polyvalent Biarritz Atlantique**  
*Lycée des métiers de l'hôtellerie et du tourisme*  
2 rue Francis Jammes - BP 167  
☎ 05 59 41 27 28  
[www.lycee-hotelier-biarritz.com](http://www.lycee-hotelier-biarritz.com) ☎ - ↗ F G

**CAP**  
- Cuisine

◆ **CIBOURE** 64503 Cedex  
**Lycée maritime**  
1 avenue Eugène Corre - BP 316  
☎ 05 59 47 34 01  
[www.lycee-maritime-ciboure.fr](http://www.lycee-maritime-ciboure.fr) ☎ - ↗ F G

**CAP**  
- Matelot

◆ **COARRAZE** 64800  
**Lycée professionnel Gabriel Haure-Placé**  
*Lycée des métiers ameublement et décoration*  
6 avenue Carmel Lasportes - BP 22  
☎ 05 59 61 03 21  
[www.tapisserie-mobilier.org](http://www.tapisserie-mobilier.org) ☎ - ↗ F G

**CAP**  
- Arts du bois option sculpteur ornementaliste  
- Ébéniste

◆ **GELOS** 64110  
**Lycée des métiers de l'habitat et de l'industrie**  
*Lycée des métiers de l'habitat et de l'industrie*  
25 rue Louis Barthou  
☎ 05 59 06 04 44  
[www.lmhi-gelos.fr](http://www.lmhi-gelos.fr) ☎ - ↗ F G

**CAP**  
- Électricien  
- Maintenance de bâtiments de collectivités  
- Menuisier aluminium-verre  
- Peintre applicateur de revêtements

▼ **HASPARREN** 64240  
**CFA agricole des Pyrénées-Atlantiques**  
Route de Cambo  
☎ 05 59 29 15 10  
[www.cfaa64.com](http://www.cfaa64.com) ☎ - ↗ F G  
**CAP agricoles**  
- Jardinier paysagiste  
- Métiers de l'agriculture  
- Services aux personnes et vente en espace rural

■ **HASPARREN** 64240  
**Lycée professionnel Saint-Joseph**  
*Lycée des métiers des sciences et techniques industrielles*  
1 route des Missionnaires  
☎ 05 59 70 29 30  
[www.st-joseph-hasparren.fr](http://www.st-joseph-hasparren.fr) ☎ - ↗ F G

**CAP**  
- Installateur en froid et conditionnement d'air

◆ **HENDAYE** 64700  
**Lycée professionnel Aïzpurdi**  
1 avenue les Allées  
☎ 05 59 20 72 10  
[www.lycee-aizpurdi.com](http://www.lycee-aizpurdi.com) ☎ - ↗ F G

**CAP**  
- Assistant technique en milieu familial et collectif  
- Métiers de la coiffure

■ **IGON** 64800  
**Lycée professionnel privé le Beau Rameau**  
45 avenue du Pic du Midi  
☎ 05 59 92 99 10  
[www.beau-rameau.org](http://www.beau-rameau.org) ↗ F G

**CAP**  
- Employé de vente spécialisé option B produits d'équipement courant

◆ **JURANÇON** 64110  
**Lycée professionnel André Campa**  
29 avenue Joliot Curie - BP 20  
☎ 05 59 06 40 33  
<http://webetab.ac-bordeaux.fr/Etablissement/Jurancon> ☎ - ↗ F G

**CAP**  
- Maintenance des véhicules option A voitures particulières  
- Peinture en carrosserie  
- Vendeur-magasinier en pièces de rechange et équipements automobiles

◆ **MAULÉON-LICHARRE** 64130  
**Lycée professionnel Jean Pierre Champo**  
*Lycée des métiers de la maintenance Jean-Pierre Champo*  
7 rue des Évadés de France - BP 72  
☎ 05 59 28 09 73  
[www.lycee-champo.fr](http://www.lycee-champo.fr) ☎ - ↗ F G

**CAP**  
- Maintenance des matériels option A matériels agricoles, option B matériels de construction et de manutention  
- Maintenance des véhicules option C motocycles

◆ **MORLAÏS** 64160  
**Lycée professionnel Haute-Vue Pau-Morlaàs**  
*Lycée des métiers du goût et des soins et services à la personne*  
Avenue des Cîmes - BP 75  
☎ 05 59 33 02 51  
[www.lyceeprofessionnel-morlaas.fr](http://www.lyceeprofessionnel-morlaas.fr) ☎ - ↗ F G

**CAP**  
- Agent polyvalent de restauration  
- Boucher  
- Commercialisation et services en hôtel-café-restaurant  
- Crémier-fromager  
- Cuisine  
- Pâtissier  
- Poissonnier



# OÙ ME FORMER ?

## Les établissements et leurs CAP par département

- ◆ Établissement public
- Établissement privé sous contrat
- ▼ Centre de formation d'apprentis

- ♿ Accessibilité handicapés
- ↔ F G Internat filles-garçons

### ▼ MOUGUERRE 64990

#### **CFA transport, logistique, voyageurs**

Centre Européen de Fret (CEF)

☎ 05 59 42 66 06 [www.cfatlv.com](http://www.cfatlv.com)

#### **CAP**

- Opérateur/opératrice logistique

### ◆ MOURENX 64150

#### **Lycée professionnel Pierre et Marie Curie**

Avenue Pierre Angot

☎ 05 59 60 11 61

[www.citescolairemourenx.fr](http://www.citescolairemourenx.fr) ♿ - ↔ F G

#### **CAP**

- Agent de sécurité

### ■ NAY 64800

#### **Lycée technologique privé Nay-Baudreix**

Route de Lys

☎ 05 59 61 17 15

<http://ltp-naybaudreix.com> ♿ - ↔ F G

#### **CAP agricoles**

- Jardinier paysagiste

- Palefrenier soigneur

- Services aux personnes et vente en espace rural

### ▼ OLORON-SAINTE-MARIE 64400

#### **CFA agricole des Pyrénées-Atlantiques**

Quartier de Soeï - BP 44

☎ 05 59 39 91 89

[www.cfaa64.com](http://www.cfaa64.com)

#### **CAP agricole**

- Jardinier paysagiste

### ◆ OLORON-SAINTE-MARIE 64404 Cedex

#### **Lycée professionnel du 4 septembre 1870**

*Lycée des métiers du commerce et des services*

22 avenue du 4 septembre 1870 - BP 145

☎ 05 59 39 03 13

<http://webetab.ac-bordeaux.fr/Etablissement/LpOloron/> ♿ - ↔ F G

#### **CAP**

- Assistant technique en milieux familial et collectif

- Employé de vente spécialisé

option A produits alimentaires

### ▼ PAU 64000

#### **BTP CFA des Pyrénées-Atlantiques**

36 avenue Léon Blum

☎ 05 59 02 61 04

[www.btpcfa-aquitaine.fr](http://www.btpcfa-aquitaine.fr) ↔ F G

#### **CAP**

- Carreleur mosaïste

- Charpentier bois

- Couvreur

- Maçon

- Menuisier fabricant de menuiserie, mobilier et agencement

- Métiers du plâtre et de l'isolation

- Monteur en installations sanitaires

- Monteur en installations thermiques

- Peintre applicateur de revêtements

- Serrurier métallier

### ▼ PAU 64000

#### **CFA de la Chambre de métiers et de l'artisanat Pyrénées-Atlantiques**

34 avenue Léon Blum

☎ 05 59 14 85 90

[www.cfa-artisanat64.fr](http://www.cfa-artisanat64.fr) ♿ - ↔ F G

#### **CAP**

- Boucher

- Boulanger

- Charcutier-traiteur

- Maintenance des véhicules option A voitures particulières

- Métiers de la coiffure

- Pâtissier

- Réparation des carrosseries

### ▼ PAU 64015 Cedex

#### **CFA du lycée Saint-Cricq**

4 bis avenue des États-Unis - CS 21516

☎ 05 59 30 87 00

[www.cfa-saint-cricq.org](http://www.cfa-saint-cricq.org) ♿ - ↔ F G

#### **CAP**

- Employé de commerce multi-spécialités

- Employé de vente spécialisé option A produits

alimentaires, option B produits d'équipement courant

### ◆ PAU 64050 Cedex 09

#### **Lycée professionnel Honoré Baradat**

28 avenue Pierre Massé - BP 9028

☎ 05 59 02 97 26

[www.lycee-baradat.fr](http://www.lycee-baradat.fr) ♿ - ↔ hors établissement

#### **CAP**

- Employé de vente spécialisé

option B produits d'équipement courant

### ■ PAU 64051 Cedex 9

#### **Lycée professionnel privé Beau Frêne**

*Lycée des métiers de la maintenance et de l'industrie*

Boulevard Édouard Herriot - BP 9068

☎ 05 59 72 07 72

[www.immac-pau.com](http://www.immac-pau.com) ♿ - ↔ F G

#### **CAP**

- Électricien

- Monteur en installations thermiques

### ■ PAU 64051 Cedex 9

#### **Lycée professionnel privé Montpensier**

Boulevard Édouard Herriot - BP 9068

☎ 05 59 72 07 72

[www.immac-pau.com](http://www.immac-pau.com) ♿ - ↔ F G

#### **CAP**

- Employé de vente spécialisé

option C services à la clientèle

### ■ PAU 64051 Cedex 9

#### **Lycée professionnel privé Saint-Vincent de Paul**

Boulevard Édouard Herriot - BP 9068

☎ 05 59 72 07 72

[www.immac-pau.com](http://www.immac-pau.com) ♿ - ↔ F G

#### **CAP**

- Agent polyvalent de restauration

- Assistant technique en milieux familial et collectif

- Cuisine

### ◆ SAINT-JEAN-DE-LUZ 64500

#### **Lycée professionnel Ramiro Arrué**

*Lycée des métiers Côte Basque*

4 rue Rodolphe Caillaux

☎ 05 59 51 55 55

<http://webetab.ac-bordeaux.fr/lycee-ramiro-arrue>

♿ - ↔ F G

#### **CAP**

- Métiers de la mode - vêtement flou

### ■ SAINT-JEAN-PIED-DE-PORT 64220

#### **Lycée agricole privé Frantses Enia**

Avenue du Jaï Alai

☎ 05 59 37 22 35

<http://frantsesenia.com> ♿ - ↔ F G

#### **CAP agricole**

- Services aux personnes et vente en espace rural

### ◆ SAINT-JEAN-PIED-DE-PORT 64220

#### **Lycée polyvalent de Navarre**

Avenue du Jaï-Alai - BP 1

☎ 05 59 37 99 40

[www.lyceedenavarre.fr](http://www.lyceedenavarre.fr) ♿ - ↔ F G

#### **CAP**

- Pâtissier

### ■ SAINT-PÉE-SUR-NIVELLE 64310

#### **Lycée agricole privé Saint-Christophe**

Route de Bayonne

☎ 05 59 54 10 81

[www.lyceesaintchristophe.com](http://www.lyceesaintchristophe.com) ♿ - ↔ F G

#### **CAP agricole**

- Métiers de l'agriculture

### ■ USTARITZ 64480

#### **Lycée professionnel privé Saint-Joseph**

*Lycée des métiers commerce-vente et santé-social*

650 rue Hiribehere

☎ 05 59 70 39 70

[www.saintjo64.fr](http://www.saintjo64.fr) ↔ F G

#### **CAP**

- Employé de vente spécialisé

option B produits d'équipement courant

# OÙ ME FORMER ?

## Les adresses utiles pour travailler sur mon projet

### Les CIO (centres d'information et d'orientation)

Les CIO mettent à votre disposition une documentation détaillée sur les études et les métiers. Vous pouvez rencontrer des psychologues de l'Éducation nationale de la spécialité «éducation, développement et conseil en orientation scolaire et professionnelle» au CIO ou dans votre établissement.

#### > DORDOGNE

##### CIO de Bergerac 24100

7 rue Félix Faure  
☎ 05 53 57 17 41

##### CIO de Nontron 24300

(antenne du CIO de Périgueux)  
21 rue de Verdun  
☎ 05 53 56 06 67

##### CIO de Périgueux 24000

4 bis rue Albert Pestour  
☎ 05 53 35 65 00

##### CIO de Ribérac 24600

(antenne du CIO de Périgueux)  
Collège, Cité scolaire, Bâtiment A  
Rue Couleau  
☎ 05 53 92 46 84

##### CIO de Sarlat 24200

Place de la Grande Rigaudie  
☎ 05 53 59 30 85

#### > GIRONDE

##### CIO d'Arcachon 33260 (La Teste-de-Buch)

1400 avenue du Parc des Expositions  
☎ 05 56 83 18 24

##### CIO de Blaye 33392 Cedex

9 rue Urbain Albouy, BP 85  
☎ 05 57 42 29 31

##### CIO de Bordeaux-Nord 33520 (Bruges)

Bât 3 - 10 rue Théodore Blanc  
☎ 05 56 52 37 42

##### CIO de Bordeaux-Sud 33130 (Bègles)

BT Emploi - Bât n°23  
Rue Robert Schuman  
☎ 05 57 59 00 80

##### CIO de Cenon 33150

88 cours Victor Hugo  
☎ 05 56 86 41 20

##### CIO de Langon 33210

12 allée Garros  
☎ 05 56 63 63 25

##### CIO de Libourne 33506 Cedex

48 rue Etienne Sabatier  
☎ 05 57 55 27 00

##### CIO de Pauillac 33250

Rue des Moineaux, BP 103  
☎ 05 56 73 38 00

##### CIO de Talence-Mérignac 33405 Cedex

Relais Europe  
Allée René Laroumagne  
☎ 05 56 80 40 57

#### > LANDES

##### CIO d'Aire-sur-l'Adour 40800

(antenne du CIO de Mont-de-Marsan)  
45 rue Félix Despagnet  
☎ 05 58 71 62 33

##### CIO de Dax 40100

30 avenue Jules Bastiat  
☎ 05 58 74 70 34

##### CIO de Mont-de-Marsan 40000

295 place de la Caserne Bosquet  
☎ 05 58 06 42 43

##### CIO de Parentis-en-Born 40160

(antenne du CIO de Mont-de-Marsan)  
Pôle des Services "Centre Henriette Favereau"  
434 avenue Nicolas Brémontier  
☎ 05 58 82 73 82

#### > LOT-ET-GARONNE

##### CIO d'Agen 47000

48 bis rue René Cassin  
☎ 05 53 66 51 07

##### CIO de Marmande 47200

21 rue de Portogruaro  
☎ 05 53 20 91 91

##### CIO de Villeneuve-sur-Lot 47300

13 allée Lamartine  
☎ 05 53 70 36 12

#### > PYRÉNÉES-ATLANTIQUES

##### CIO de Bayonne 64100

26 chemin d'Arancette  
☎ 05 59 52 14 58

##### CIO d'Oron-Sainte-Marie 64400

9 rue Revol  
☎ 05 59 39 18 28

##### CIO d'Orthez 64300

Maison Gascoin, rue Gascoin  
☎ 05 59 67 05 09

##### CIO de Pau 64000

Centre Mercure  
2 avenue de l'université  
☎ 05 59 80 82 90

##### CIO de Saint-Jean-de-Luz 64500

(antenne du CIO de Bayonne)  
Direction de l'enfance et de la jeunesse  
34 boulevard Victor Hugo  
☎ 05 59 52 14 58

### Autres adresses

#### Rectorat

5 rue Joseph de Carayon-Latour, CS 81499  
33060 **BORDEAUX** Cedex  
☎ 05 57 57 38 00  
<http://www.ac-bordeaux.fr>

#### Service académique d'information et d'orientation

Tour de Sèze  
3 terrasse Front du Médoc, BP 20016  
33007 **BORDEAUX** Cedex  
☎ 05 40 54 71 55

#### Direction des services départementaux de l'Éducation nationale

- 20 rue Alfred de Musset, CS 10013  
24054 **PÉRIGUEUX** Cedex  
☎ 05 53 02 84 84
- 30 cours de Luze  
33060 **BORDEAUX** Cedex  
☎ 05 56 56 36 00
- 5 avenue Antoine Dufau, BP 389  
40012 **MONT-DE-MARSAN** Cedex  
☎ 05 58 05 66 66
- 23 rue Roland Goumy  
47916 **AGEN** Cedex 9  
☎ 05 53 67 70 00
- 2 place d'Espagne  
64038 **PAU** Cedex  
☎ 05 59 82 22 00

#### Direction régionale de l'alimentation, de l'agriculture et de la forêt (DRAAF)

Site de Bordeaux, 51 rue Kiéser  
33000 **BORDEAUX**  
☎ 05 56 00 42 00  
<http://draaf.nouvelle-aquitaine.agriculture.gouv.fr>

#### Direction régionale de la jeunesse, des sports et de la cohésion sociale (DR-D-JSCS)

Site de Bordeaux, 7 bd Jacques Chaban Delmas  
33525 **BRUGES** Cedex  
☎ 05 56 69 38 00  
<http://nouvelle-aquitaine.drjdsjcs.gouv.fr>

#### Direction régionale des entreprises, de la concurrence, de la consommation, du travail et de l'emploi (DIRECCTE)

Immeuble Le Prisme, 19 rue Marguerite-Crautez  
33074 **BORDEAUX** Cedex  
☎ 05 56 99 96 12  
<http://nouvelle-aquitaine.directe.gouv.fr>

#### Maisons départementales des personnes handicapées

- Cité administrative Bugeaud, Bât E  
Rue du 26<sup>e</sup> régiment d'infanterie  
24016 **PÉRIGUEUX** Cedex  
☎ 0 800 800 824
- Esplanade Charles de Gaulle, CS 51914  
33074 **BORDEAUX** Cedex  
☎ 05 56 99 66 99
- 836 avenue Éloi Ducom  
40025 **MONT-DE-MARSAN** Cedex  
☎ 05 58 51 53 73
- Hôtel du département  
1633 avenue du Maréchal Leclerc  
47916 **AGEN** Cedex 9  
☎ 05 53 69 20 50
- Rue Pierre Bonnard  
64000 **PAU**  
☎ 05 59 27 50 50  
Antenne : 2 avenue Belle-Marion  
64600 **ANGLET**  
☎ 05 59 27 50 50

#### Centre d'information et de recrutement des forces armées

##### CIRFA - Air

<http://air-touteunearmee.fr>

- 50 rue des 3 Conils  
33077 **BORDEAUX** Cedex  
☎ 05 57 53 60 23
- Allée du Grand Tour  
64000 **PAU**  
☎ 05 59 40 45 66

##### CIRFA - Mer

<http://www.etremarin.fr>

- 50 rue des 3 Conils  
33077 **BORDEAUX** Cedex  
☎ 05 57 53 60 23
- Allée du Grand Tour  
64000 **PAU**  
☎ 05 59 40 45 66

##### CIRFA - Terre

<http://www.recrutement.terre.defense.gouv.fr>

- 6 rue du 34<sup>e</sup> régiment d'artillerie  
24000 **PÉRIGUEUX**  
☎ 05 53 02 82 75
- 50 rue des 3 Conils  
33077 **BORDEAUX** Cedex  
☎ 05 57 53 60 23
- 555 avenue du Maréchal Foch  
40000 **MONT-DE-MARSAN**  
☎ 05 58 85 42 82
- 339 rue du Maréchal Juin  
47000 **AGEN**  
☎ 05 53 77 15 71
- 4 rue Aristide de Sousa Mendes  
64100 **BAYONNE**  
☎ 05 40 07 80 34
- Allée du Grand Tour  
64000 **PAU**  
☎ 05 59 40 45 66

#### Centre d'information et de recrutement de la Gendarmerie nationale

18 place Pey Berland  
33000 **BORDEAUX**  
☎ 05 56 52 23 10  
<http://www.lagendarmerierecrite.fr>

#### Police Nationale

Recrutement et information  
☎ 0 800 220 800  
<http://www.lapolice.nationale.recrite.fr>

#### Se renseigner sur l'apprentissage

Bourse régionale de l'alternance Nouvelle-Aquitaine  
<https://www.apprentissage-nouvelle-aquitaine.info/>

#### Chambres d'agriculture

<http://www.nouvelle-aquitaine.chambres-agriculture.fr>

#### Chambre de commerces et d'industrie

<http://nouvelle-aquitaine.cci.fr>

#### Chambre de métiers et de l'artisanat

<https://www.artisanat-nouvelle-aquitaine.fr>

#### DIRECCTE

<http://nouvelle-aquitaine.directe.gouv.fr>

#### Jeunes en Nouvelle-Aquitaine

<https://jeunes.nouvelle-aquitaine.fr>

# OÙ ME FORMER ?

## Index des métiers présents dans ce guide

Affûteur, affûteuse . . . . .	6, 9
Agenceur, agenceuse de cuisines et salles de bains . . . . .	5
Agent commercial, agente commerciale et de services . . . . .	4
Agent, agente d'accueil et de service . . . . .	4
Agent territorial spécialisé, agente territoriale spécialisée des écoles maternelles . . . . .	4
Agent, agente de maintenance de bâtiments de collectivités . . . . .	5, 9
Agent, agente de prévention et de médiation . . . . .	4
Agent, agente de propreté et d'hygiène . . . . .	4
Agent, agente de propreté urbaine . . . . .	4, 10
Agent, agente de restauration . . . . .	4
Agent, agente de sécurité . . . . .	4
Agriculteur, agricultrice . . . . .	10
Aquaculteur, aquacultrice . . . . .	10
Arboriculteur, arboricultrice . . . . .	10
Auxiliaire de vie sociale . . . . .	4
Auxiliaire petite enfance . . . . .	4
<b>Barman, barmaid . . . . .</b>	<b>4, 7</b>
<b>Bijoutier-joaillier, bijoutière-joaillière . . . . .</b>	<b>8, 11</b>
<b>Blanchisseur, blanchisseuse . . . . .</b>	<b>4, 7</b>
<b>Bottier, bottière . . . . .</b>	<b>6, 8, 11</b>
<b>Boucher, bouchère . . . . .</b>	<b>7</b>
<b>Boulangier, boulangère . . . . .</b>	<b>6, 7</b>
<b>Canalisateur, canalisatrice . . . . .</b>	<b>5, 10</b>
<b>Cariste . . . . .</b>	<b>7</b>
<b>Carreleur, carreleuse mosaïste . . . . .</b>	<b>5, 6</b>
<b>Carrossier, carrossière . . . . .</b>	<b>6, 9, 11</b>
<b>Charcutier-traiteur, charcutière-traiteuse . . . . .</b>	<b>6, 7</b>
<b>Charpentier, charpentière . . . . .</b>	<b>5, 11</b>
<b>Chaudronnier, chaudronnière . . . . .</b>	<b>6, 11</b>
<b>Chauffagiste . . . . .</b>	<b>5, 9</b>
<b>Coffreur-boiseur, coffreuse-boiseuse . . . . .</b>	<b>5</b>
<b>Coiffeur, coiffeuse . . . . .</b>	<b>4, 8</b>
<b>Commerçant, commerçante en alimentation . . . . .</b>	<b>7</b>
<b>Conducteur opérateur, conductrice opératrice de scierie . . . . .</b>	<b>6, 9</b>
<b>Conducteur, conductrice de machines à papier . . . . .</b>	<b>6</b>
<b>Conducteur, conductrice d'engins de travaux publics . . . . .</b>	<b>10</b>
<b>Confiseur, confiseuse . . . . .</b>	<b>6, 8</b>
<b>Constructeur, constructrice de routes . . . . .</b>	<b>5, 10</b>
<b>Contrôleur, contrôleuse technique automobile . . . . .</b>	<b>9</b>
<b>Convoyeur convoyeuse de fonds . . . . .</b>	<b>4</b>
<b>Cordonnier, cordonnière . . . . .</b>	<b>6, 7, 8, 9, 11</b>
<b>Couturier, couturière . . . . .</b>	<b>6, 8, 11</b>
<b>Couvreur, couvreuse . . . . .</b>	<b>5, 10</b>
<b>Crémier fromager, crémère fromagère . . . . .</b>	<b>7</b>
<b>Cuisinier, cuisinière . . . . .</b>	<b>6</b>
<b>Déménageur, déménageuse . . . . .</b>	<b>4</b>
<b>Ébéniste . . . . .</b>	<b>8, 11</b>
<b>Électricien-installateur, électricienne-installatrice . . . . .</b>	<b>9</b>
<b>Éleveur, éleveuse . . . . .</b>	<b>10</b>
<b>Employé, employée de pressing . . . . .</b>	<b>7</b>
<b>Employé, employée de restaurant . . . . .</b>	<b>4, 7</b>
<b>Employé, employée d'élevage . . . . .</b>	<b>10</b>
<b>Entraîneur, entraîneuse de chevaux . . . . .</b>	<b>10</b>
<b>Esthéticien-cosméticien, esthéticienne-cosméticienne . . . . .</b>	<b>4, 7, 8</b>
<b>Façadier, façadière . . . . .</b>	<b>5, 10, 11</b>
<b>Ferronnier, ferronnière . . . . .</b>	<b>8, 11</b>
<b>Fleuriste . . . . .</b>	<b>7, 8</b>
<b>Gérant, gérante de restauration collective . . . . .</b>	<b>4</b>
<b>Grutier, grutière . . . . .</b>	<b>10</b>
<b>Horloger, horlogère . . . . .</b>	<b>9</b>
<b>Horticulteur, horticultrice . . . . .</b>	<b>10</b>
<b>Hôte, hôtesse d'accueil . . . . .</b>	<b>4</b>
<b>Lad-driver . . . . .</b>	<b>10</b>
<b>Lad-jockey . . . . .</b>	<b>10</b>
<b>Libraire . . . . .</b>	<b>7</b>
<b>Machiniste constructeur, machiniste constructrice ou plateau . . . . .</b>	<b>5, 8</b>
<b>Maçon, maçonne . . . . .</b>	<b>5, 10</b>
<b>Magasinier, magasinière . . . . .</b>	<b>7</b>
<b>Maroquinier, maroquinère . . . . .</b>	<b>6, 8, 11</b>
<b>Marqueteur, marqueteuse . . . . .</b>	<b>8, 11</b>
<b>Matelot, matelote à la pêche . . . . .</b>	<b>10</b>
<b>Matelot, matelote de la marine marchande . . . . .</b>	<b>10</b>
<b>Mécanicien, mécanicienne bateau . . . . .</b>	<b>9</b>
<b>Mécanicien maritime navigant, mécanicienne maritime navigante . . . . .</b>	<b>10</b>
<b>Mécanicien réparateur, mécanicienne réparatrice en matériels agricoles . . . . .</b>	<b>9</b>
<b>Mécanicien réparateur, mécanicienne réparatrice en matériels d'espaces verts . . . . .</b>	<b>9</b>
<b>Mécanicien, mécanicienne auto . . . . .</b>	<b>9</b>
<b>Mécanicien, mécanicienne moto . . . . .</b>	<b>9</b>
<b>Mécanicien, mécanicienne poids lourd . . . . .</b>	<b>9</b>
<b>Menuisier agenceur, menuisière agenceuse . . . . .</b>	<b>5, 8, 11</b>
<b>Monteur, monteuse en installations thermiques et climatiques . . . . .</b>	<b>5, 9</b>
<b>Opérateur, opératrice de fabrication de produits alimentaires . . . . .</b>	<b>6</b>
<b>Opérateur, opératrice en chaudronnerie plastique . . . . .</b>	<b>6</b>
<b>Ouvrier forestier, ouvrière forestière . . . . .</b>	<b>10</b>
<b>Ouvrier, ouvrière agricole . . . . .</b>	<b>10</b>
<b>Ouvrier, ouvrière paysagiste . . . . .</b>	<b>10</b>
<b>Palefrenier, palefrenière . . . . .</b>	<b>10</b>
<b>Pâtissier, pâtissière . . . . .</b>	<b>6, 8</b>
<b>Peintre en bâtiment . . . . .</b>	<b>5, 11</b>
<b>Plaquiste . . . . .</b>	<b>5, 11</b>
<b>Plâtrier, plâtrière . . . . .</b>	<b>5, 11</b>
<b>Plombier, plombière . . . . .</b>	<b>5, 9</b>
<b>Poissonnier, poissonnière . . . . .</b>	<b>7</b>
<b>Primeur . . . . .</b>	<b>4, 7</b>
<b>Sculpteur, sculptrice ornemaniste . . . . .</b>	<b>8, 11</b>
<b>Serrurier-métallier, serrurière-métallièrre . . . . .</b>	<b>5, 8, 11</b>
<b>Serveur, serveuse . . . . .</b>	<b>4, 7</b>
<b>Solier-moquettiste, solière-moquettiste . . . . .</b>	<b>5, 11</b>
<b>Soudeur, soudeuse . . . . .</b>	<b>6, 11</b>
<b>Stratifieur, stratifieuse . . . . .</b>	<b>6</b>
<b>Tailleur, tailleuse de pierre . . . . .</b>	<b>5, 8, 11</b>
<b>Tailleur, tailleuse . . . . .</b>	<b>6, 8, 11</b>
<b>Tapissier, tapissière d'ameublement . . . . .</b>	<b>8</b>
<b>Technicien, technicienne d'exploitation du réseau gaz . . . . .</b>	<b>5, 9</b>
<b>Technicien, technicienne en engins de travaux publics . . . . .</b>	<b>9</b>
<b>Techniverrier, techniverrière . . . . .</b>	<b>5, 11</b>
<b>Teinturier, teinturière . . . . .</b>	<b>4, 7</b>
<b>Tonnelier, tonnelière . . . . .</b>	<b>6, 11</b>
<b>Tourneur, tourneuse sur bois . . . . .</b>	<b>8, 11</b>
<b>Valet de chambre, femme de chambre . . . . .</b>	<b>4</b>
<b>Vendeur, vendeuse en magasin . . . . .</b>	<b>4, 7</b>
<b>Vendeur magasinier, vendeuse magasinière . . . . .</b>	<b>4, 7</b>
<b>Viticulteur, viticultrice . . . . .</b>	<b>10</b>

# OÙ ME FORMER ?

## Index des CAP

Les numéros de page en **orange** renvoient vers les pages « Mes centres d'intérêt ».  
Les numéros de page en **noir** renvoient vers les pages « Où me former ? ».

**A** Apprentissage  
**S** Voie scolaire

CAP	
Accompagnant éducatif petite enfance <b>A</b> .....	4, 13
Agent de prévention et de médiation <b>S</b> .....	4, 13
Agent de propreté et d'hygiène <b>A, S</b> .....	4, 13
Agent de sécurité <b>S</b> .....	4, 13
Agent polyvalent de restauration <b>A, S</b> .....	4, 13
Art et techniques de la bijouterie-joaillerie	
option bijouterie-joaillerie <b>A</b> .....	8, 11, 13
Arts du bois	
option marqueteur <b>A</b> .....	8, 11, 13
option sculpteur ornemaniste <b>A, S</b> .....	8, 11, 13
option tourneur <b>A</b> .....	8, 11, 13
Assistant technique en milieux familial et collectif <b>A, S</b> .....	4, 13
Boucher <b>A</b> .....	7, 13
Boulangier <b>A, S</b> .....	6, 7, 13
Carreleur mosaïste <b>A</b> .....	5, 6, 13
Charcutier-traiteur <b>A</b> .....	6, 7, 13
Charpentier bois <b>A, S</b> .....	5, 11, 13
Chocolatier-confiseur <b>A</b> .....	6, 8, 14
Commercialisation et services en hôtel-café-restaurant <b>A, S</b> .....	4, 7, 14
Composites, plastiques chaudronnés <b>S</b> .....	6, 14
Conducteur d'engins : travaux publics et carrières <b>A, S</b> .....	10, 14
Conducteur d'installations de production <b>A, S</b> .....	6, 14
Conducteur-opérateur de scierie <b>A</b> .....	6, 14
Constructeur bois <b>A, S</b> .....	5, 11, 14
Constructeur de réseaux de canalisations de travaux publics <b>A</b> .....	5, 10, 14
Constructeur de routes <b>A</b> .....	5, 10, 14
Constructeur d'ouvrages en béton armé <b>A</b> .....	5, 14
Construction des carrosseries <b>A</b> .....	6, 11, 14
Cordonnerie multiservice <b>A</b> .....	7, 9, 11, 14
Couvreur <b>A</b> .....	5, 10, 14
Crémier fromager <b>A</b> .....	7, 14
Cuisine <b>A, S</b> .....	6, 14
Déménageur sur véhicule utilitaire léger <b>A</b> .....	4, 14
Ébéniste <b>A, S</b> .....	8, 11, 14
Électricien <b>A, S</b> .....	9, 14
Employé de commerce multi-spécialités <b>A, S</b> .....	4, 7, 15
Employé de vente spécialisé	
option A produits alimentaires <b>A, S</b> .....	7, 15
option B produits d'équipement courant <b>A, S</b> .....	7, 15
option C services à la clientèle <b>S</b> .....	4, 7, 15
option D produits de librairie-papeterie-presse <b>S</b> .....	7, 15
Esthétique, cosmétique, parfumerie <b>A, S</b> .....	4, 7, 8, 15
Ferronnier d'art <b>A</b> .....	8, 11, 15
Fleuriste <b>A, S</b> .....	7, 8, 15
Horlogerie <b>S</b> .....	9, 15
Installateur en froid et conditionnement d'air <b>A, S</b> .....	5, 9, 15
Maçon <b>A, S</b> .....	5, 10, 15
Maintenance de bâtiments de collectivités <b>A, S</b> .....	5, 9, 15
Maintenance des matériels	
option A matériels agricoles <b>A, S</b> .....	9, 15
option B matériels de construction et de manutention <b>A, S</b> .....	9, 15
option C matériels d'espaces vert <b>A, S</b> .....	9, 15
Maintenance des véhicules	
option A voitures particulières <b>A, S</b> .....	9, 16
option B véhicules de transport routier <b>A</b> .....	9, 16
option C motocycles <b>A</b> .....	9, 16

Maroquinerie <b>A, S</b> .....	6, 8, 11, 16
Mécanicien conducteur scieries et industries mécaniques du bois	
option B mécanicien affûteur de sciage, tranchage, déroulage <b>A</b> .....	9, 16
Menuisier aluminium-verre <b>A</b> .....	5, 11, 16
Menuisier fabricant de menuiserie, mobilier et agencement <b>A, S</b> .....	5, 8, 11, 16
Menuisier installateur <b>A</b> .....	5, 8, 16
Métier du pressing <b>A, S</b> .....	7, 16
Métiers de la blanchisserie <b>A</b> .....	4, 7, 16
Métiers de la coiffure <b>A, S</b> .....	4, 8, 16
Métiers de la mode-vêtement flou <b>A, S</b> .....	6, 8, 11, 16
Métiers de la mode-vêtement tailleur <b>A, S</b> .....	6, 8, 11, 16
Métiers du plâtre et de l'isolation <b>A, S</b> .....	5, 10, 11, 16
Monteur en installations sanitaires <b>A, S</b> .....	5, 9, 16, 17
Monteur en installations thermiques <b>A, S</b> .....	5, 9, 17
Opérateur/opératrice logistique <b>A, S</b> .....	7, 17
Pâtissier <b>A, S</b> .....	6, 8, 17
Peintre-applicateur de revêtements <b>A, S</b> .....	5, 10, 11, 17
Peinture en carrosserie <b>A, S</b> .....	9, 17
Poissonnier écailler <b>A</b> .....	7, 17
Primeur <b>A</b> .....	4, 7, 17
Propreté de l'environnement urbain-collecte et recyclage <b>A</b> .....	4, 10, 17
Réalisations industrielles en chaudronnerie ou soudage	
option A chaudronnerie <b>A, S</b> .....	6, 11, 17
option B soudage <b>A</b> .....	6, 11, 17
Réparation des carrosseries <b>A, S</b> .....	9, 11, 17
Réparation entretien des embarcations de plaisance <b>A</b> .....	9, 17
Sellerie générale <b>A, S</b> .....	6, 8, 17
Serrurier métallier <b>A, S</b> .....	5, 8, 11, 17
Tailleur de pierre <b>A</b> .....	5, 8, 11, 17
Tapissier-tapissière d'ameublement en décor <b>A</b> .....	8, 17
Tapissier-tapissière d'ameublement en siège <b>A</b> .....	8, 17
Tonnellerie <b>A</b> .....	6, 11, 17
Vendeur-magasinier en pièces de rechange et équipements automobiles <b>A, S</b> .....	4, 7, 17

### CAP AGRICOLES

Jardinier paysagiste <b>A, S</b> .....	10, 17
Lad-cavalier d'entraînement <b>A</b> .....	10, 18
Métiers de l'agriculture	
production animale <b>A</b> .....	10, 18
production végétale : arboriculture, horticulture <b>A, S</b> .....	10, 18
production végétale : grandes cultures <b>A</b> .....	10, 18
production végétale : vigne et vin <b>A</b> .....	10, 18
Opérateur en industries agroalimentaires	
option transformation de produits alimentaires <b>A</b> .....	6, 18
Palefrenier soigneur <b>A, S</b> .....	10, 18
Services aux personnes et vente en espace rural <b>A, S</b> .....	4, 7, 18
Travaux forestiers <b>A</b> .....	10, 18

### CAP MARITIMES

Conchyliculture <b>A</b> .....	10, 14
Matelot <b>S</b> .....	10, 16



VOYAGER EN AUTONOMIE



Prenez un ALLER  
et revenez avec de

 **l'Expérience**

en RETOUR



TOUTES LES AIDES SUR :

» [jeunes.nouvelle-aquitaine.fr](http://jeunes.nouvelle-aquitaine.fr)



RÉGION  
**Nouvelle-  
Aquitaine**

**Encourageons aujourd'hui, réussissons demain**