

LA FILIÈRE ES

**Au lycée Jacques Monod de
Lescar**

Y avez-vous pensé ?

**Voici une présentation de la filière et des débouchés
qu'elle offre pour vous aider dans votre choix
d'orientation**

LA FILIÈRE ES

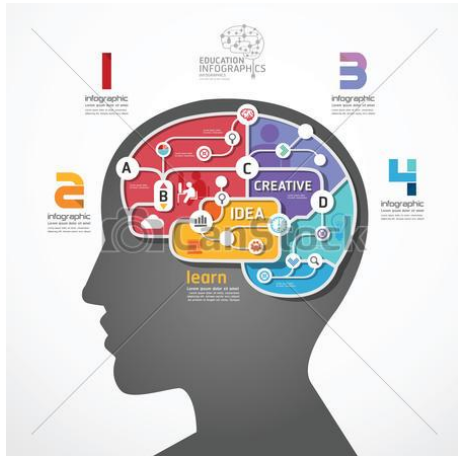


**Economie. Droit. Gestion.
Comptabilité. finance.
Communication. Journalisme.
langues...**

Tout cela vous intéresse ?



QUELLES SONT LES QUALITÉS REQUISES POUR Y RENTRER ?



AVOIR DU GOÛT POUR

- les Sciences Humaines :
**SES, Histoire – Géographie
Philosophie.**
- les lettres et langues.
- les Mathématiques.



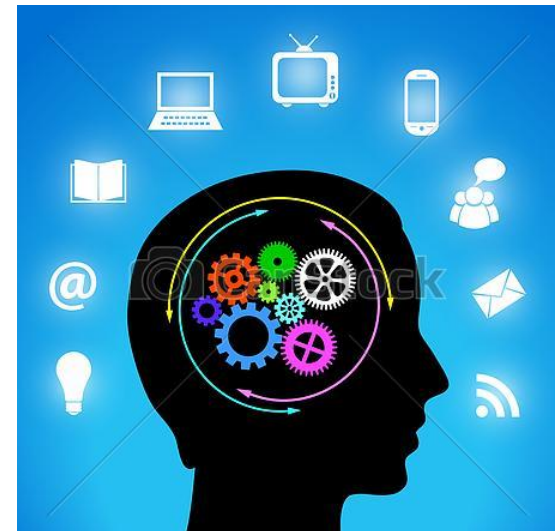
AIMER :

- - les questions d'actualité
- - les problématiques économiques et sociales du monde contemporain
- - l'histoire
- - les langues étrangères
- - les débats d'idées...
- - la lecture et de la recherche personnelle



VOS APTITUDES :

- ⇒ **Curieux et autonome, observateur**
- ⇒ **Bonnes capacités d'abstraction, d'organisation de la pensée**
- ⇒ **Expression écrite aisée, précision du vocabulaire utilisé**
- ⇒ **Capacités de réflexion et d'analyse de documents chiffrés et écrits**



ENSEIGNEMENTS, HORAIRES ET COEFFICIENTS EN PREMIÈRE ET EN TERMINALE

Discipline	Première	Terminale	Coefficients au bac
Français*	4		2 (e) + 2 (o)
Philosophie			4 (e)
Histoire géographie	4	4	5 (e)
Mathématiques	3	4	5 (e)
Sciences économiques et sociales	5	4	7 (e)
Langues vivantes I	4h30	4	3 (e+o)
Langues vivantes II			2 (e+o)
Education physique et sportive	2	2	2 (Contrôle continu en cours de formation)
Sciences*	1h30		2 (e)
Un enseignement obligatoire : Maths, Sciences Sociales et Politiques ou Economie approfondie		1h30	2 (e)
Accompagnement personnalisé	2	2	
Travaux personnels encadrés (TPE)*	1		2 (points > 10)
ECJS	0h30	0h30	

(e) : épreuve écrite, (o) épreuve orale

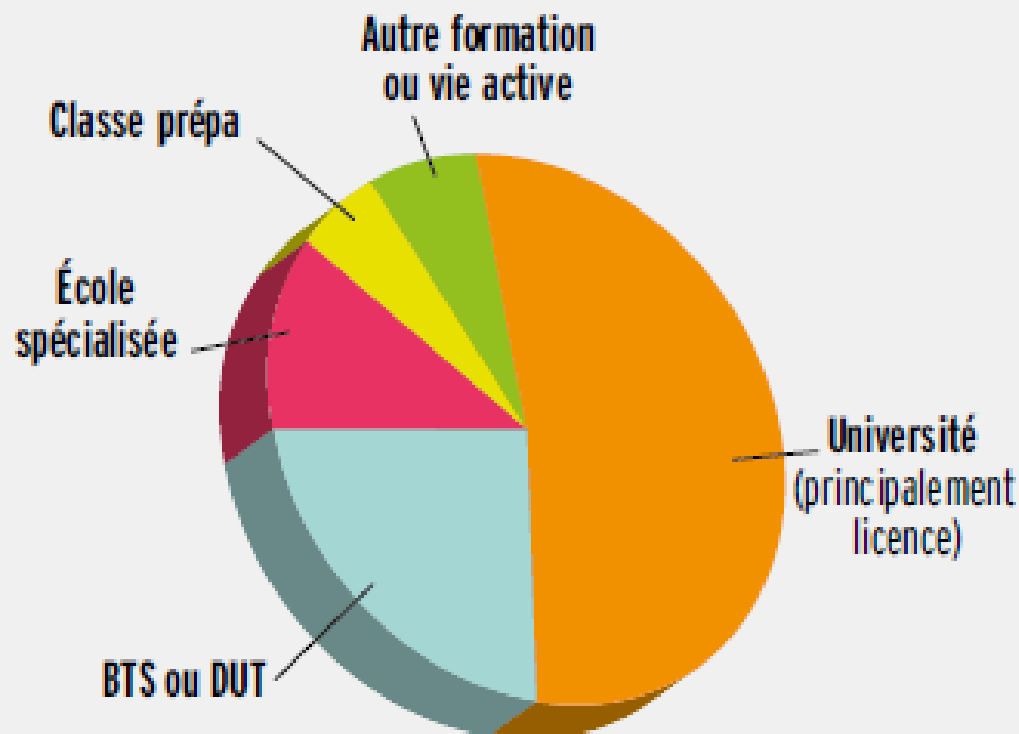
* épreuve anticipée première

APRES LE BAC ES



APRES LE BAC ES

OÙ VONT LES BACHELIERS ES ?



Source : RERS 2015, taux d'inscription dans l'enseignement supérieur en 2014.

LES FORMATIONS POST BAC

Études courtes (bac +2) :



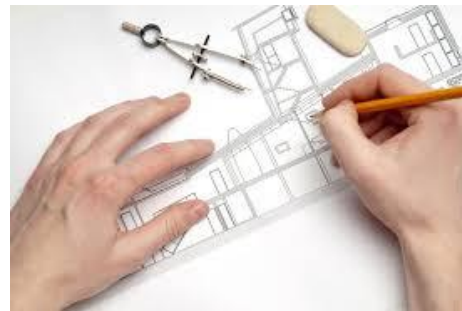
- **BTS** : assurance, banque, commerce international, communication, économie sociale et familiale, notariat...
- **DUT** : carrières juridiques, carrières sociales, gestion administrative et commerciale, gestion des entreprises et des administrations, gestion logistique et transport, info-com, statistiques et informatique décisionnelle, techniques de commercialisation...



LES FORMATIONS POST BAC

ÉCOLES SPÉCIALISÉES (bac+ 2 à bac +5)

- Commerce, gestion, comptabilité
- Santé, social : infirmier, orthophoniste, éducateur...
- Arts, architecture
- Hôtellerie, tourisme
- Publicité...



LES FORMATIONS POST BAC

Enseignement supérieur long :

- Universités : licences et masters:

- Économie et gestion,
- Droit, science politique,
- Sciences humaines et sociales,
- Lettres, langues
- STAPS
- Math appliquées et sciences sociales (MASS)

- Instituts d'études politiques. (IEP)

Classes Prépas aux grandes écoles :

- Prépas économiques et commerciales, option éco (ECE)
- Prépas économiques
- Prépas littéraires
- Prépas lettres et sciences sociales



DES METIERS DANS DIFFERENTS DOMAINES :

- Les métiers de la gestion, comptabilité, finance
- Les métiers du commerce
- Les métiers de l'information et de la communication
- Les métiers de la justice et du droit
- Les métiers de l'enseignement
- Les métiers du social et du paramédical
- Les métiers de la fonction publique...



DIFFERENTS METIERS POSSIBLES

➤ **Les métiers de la gestion, comptabilité, marketing :**

Gérer une entreprise ou aider un dirigeant à le faire, gérer des salariés, gérer des commandes...

(Banque assurance, tourisme,)

➤ **Les métiers de l'information, communication, design :**

La communication, le journalisme, attaché de presse

Graphiste...

➤ **Les métiers du droit et de la sécurité :**

Avocat, juge, notaire, greffier, commissaire, inspecteur de police, policier, gendarme.

➤ **Les emplois de la fonction publique :**

Urbaniste, travail dans les collectivités locales, gérer des services administratifs ou techniques....

➤ **Les métiers de l'enseignement :**

Professeur(e) de SES, d'histoire-géographie, de langues conseiller(ère)
CPE, professeur(e) des écoles

➤ **Les métiers du paramédical et du social :**

Educateur(trice), infirmière, assistant(e) social(e)...



LA FILIÈRE ES



○ **Au lycée Jacques
Monod de Lescar...**

