

BTS Systèmes numériques

BTS Systèmes numériques

Options Informatique et Réseaux

La formation du BTS Système numérique apporte à l'étudiant les compétences et savoir-faire nécessaires pour devenir un technicien :

- Communiquer,
- Organiser,
- Concevoir, réaliser,
- Installer, exploiter et assurer la maintenance de systèmes.

Deux options sont proposées à l'étudiant dans le choix de sa formation :

- Électronique et Communication (EC), ou
- **Informatique et Réseau (IR)**



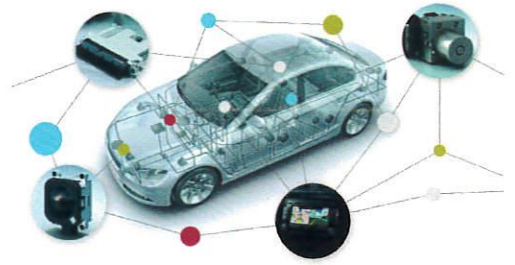
Domaines informatiques

Le technicien intervient dans ces trois domaines :

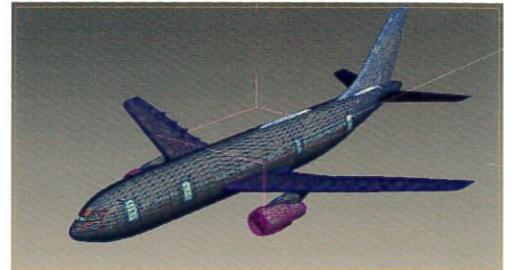
- **L'informatique industrielle** : elle assure la communication des automates (API) à travers des réseaux spécifiques (RLI). Le champ des applications logicielles s'étend de la programmation réseau (client serveur / cloud) aux applications à fenêtre (IHM).



- **L'informatique du temps réel et de la mobilité** : intégrée dans les produits du quotidien et industriels, elle couvre divers domaines comme la télécommunication, les transports, l'automobile, l'aéronautique... Elle s'appuie sur les nouvelles technologies de l'Internet, elle est omniprésente.



- **L'informatique scientifique** : elle s'applique au calcul dans le domaine des sciences exactes, à la modélisation, aux essais, à la recherche fondamentale, à l'informatique en temps réel. Les techniciens spécialisés dans ce domaine travaillent auprès des ingénieurs.



Exemples de métiers

- Administrateur de réseau
- Développeur d'applications mobiles
- Informaticien industriel
- Technicien de maintenance en informatique
- Technicien télécoms et réseaux
- Hot liner

Exemples de poursuites d'études

- Licence mention informatique (MIAGE),
- Licence professionnelle dans le secteur de l'informatique et des réseaux,
- École spécialisée en informatique,
- Classe préparatoire aux concours des écoles d'ingénieurs accessible aux BTS (prépa ATS).

Horaires et coefficients

	Première année	Deuxième année	Coefficients
Enseignements obligatoires : cours + (TD ou TP)			
Culture générale et expression	2h + (1h)	2h + (1h)	3
Mathématiques	2h + (1h)	2h + (1h)	3
Anglais	0h + (2h)	0h + (2h)	2
Economie et gestion d'entreprise	1h	1h	18
Sciences Physiques	3h + (3h)	3h + (4h)	
Informatique et réseaux	4h + (11h)	4h + (10h)	
Accompagnement personnalisé	2h	2h	
TOTAL	32h	32h	

