

L'explorateur Windows

Il est possible de configurer l'apparence de l'explorateur, ou les informations données dans la partie droite à l'aide du **menu Affichage** ou des **icônes**

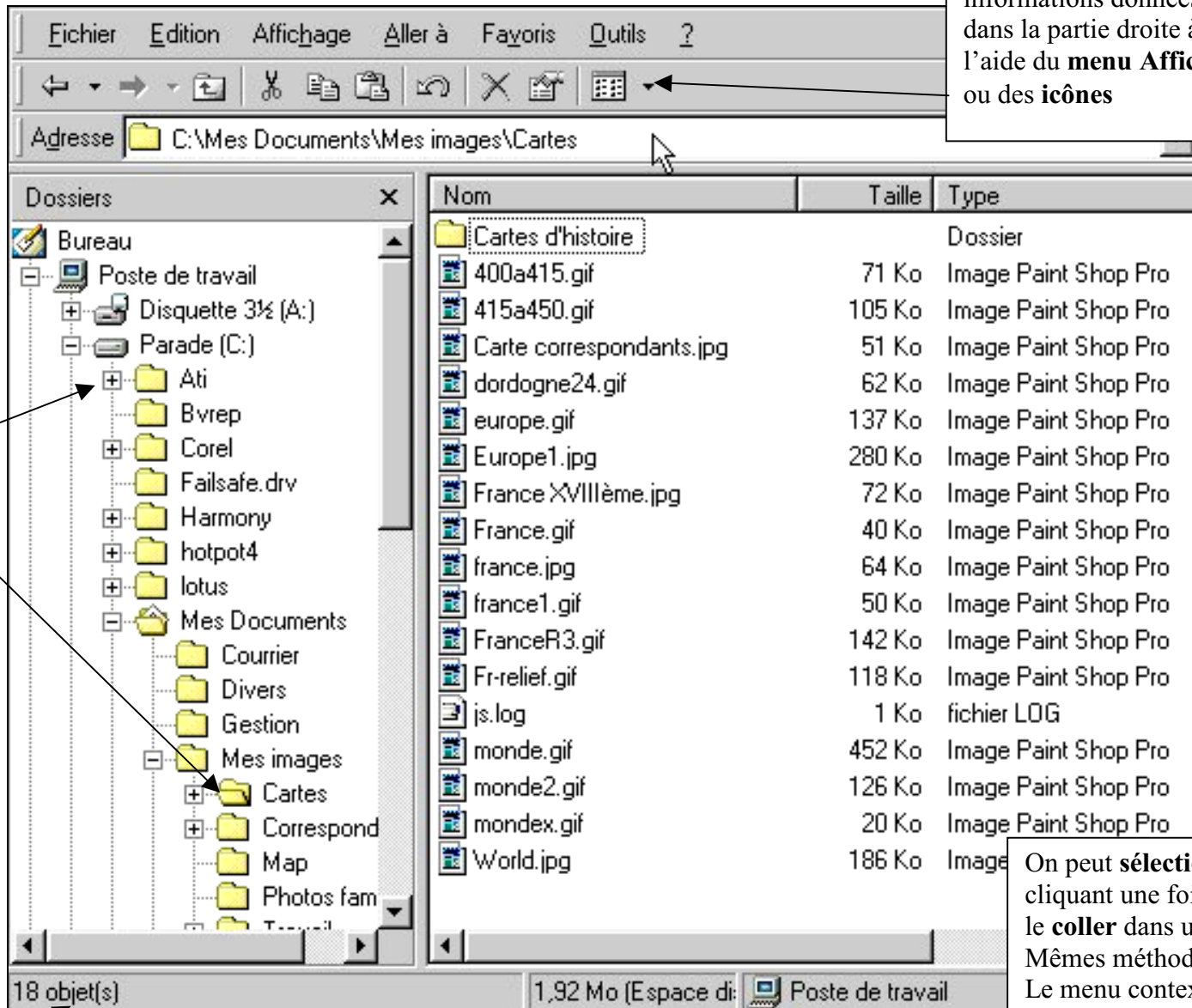
A gauche, l'arborescence du disque.

On la réduit ou on la développe en cliquant du bouton gauche sur les + et -

On ouvre un dossier, comme **Cartes** en cliquant dessus. Son contenu s'affiche alors à gauche.

Si on clique avec le bouton droit sur un dossier, un **menu contextuel** apparaît.

On trouve dans la **barre d'état** des informations sur le dossier ou le fichier sélectionné. Si cette barre n'apparaît pas, chercher dans le menu **Affichage**



A droite, le contenu du disque ou du dossier qui a été ouvert.

Ici **Cartes**, contenu dans le dossier *Mes images*, lui-même contenu dans le dossier *Mes Documents*.

Cartes contient quelques fichiers ainsi qu'un dossier particulier : *Cartes d'histoire* qu'on pourrait ouvrir d'un double clic.

On peut **sélectionner** un fichier (en cliquant une fois dessus), le **copier** et le **coller** dans un autre dossier. Mêmes méthodes que pour du texte. Le menu contextuel (bouton droit) permet d'autres actions, comme la possibilité de **renommer** un fichier.