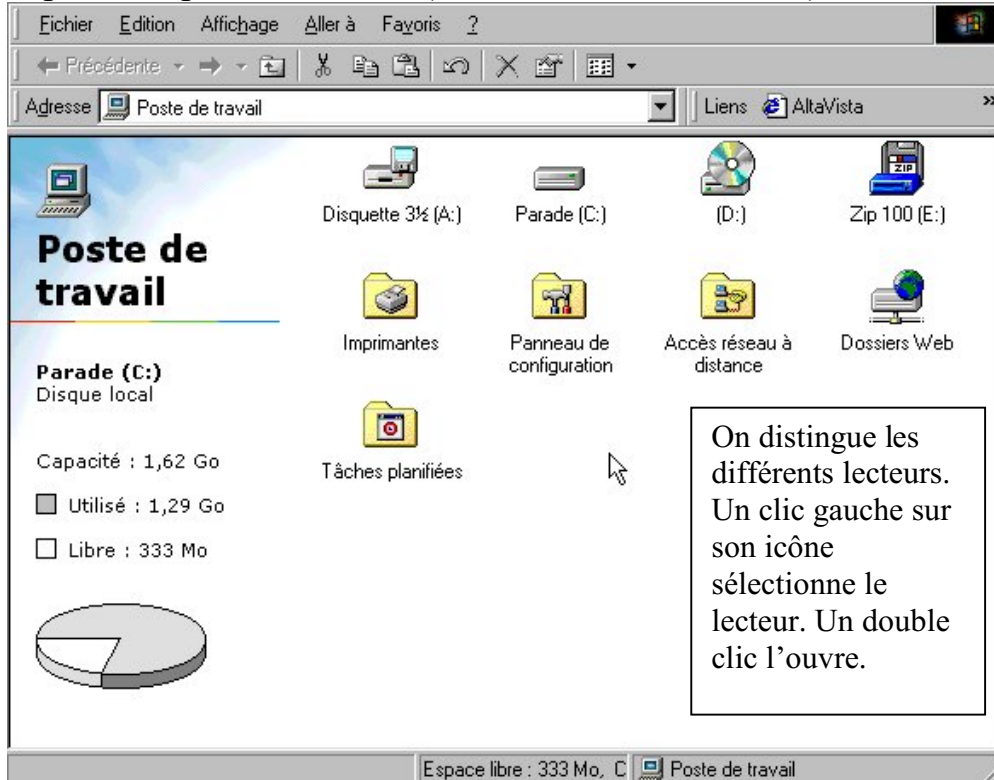


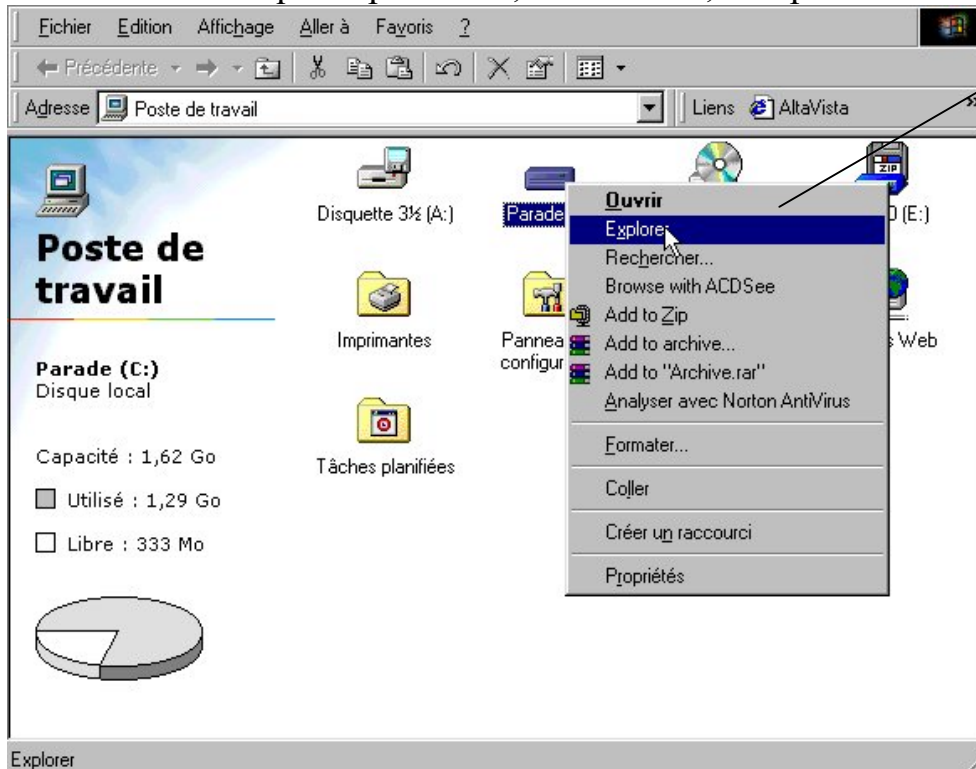
## Explorer l'ordinateur

A partir du poste de travail (double clic sur son icône)



- **A** désigne le **lecteur de disquettes**.
- **C** désigne le **disque dur**
- **D** désigne le **lecteur de CD Rom**.
- Il peut y avoir d'autres lecteurs, comme ici E.
- Le **panneau de configuration** permet d'accéder aux réglages et à la **gestion du système**.
- Accès **réseau à distance** permet de configurer une **connexion à l'internet**.

En cliquant avec le bouton droit sur un lecteur, par exemple (C:), on ouvre un menu contextuel qui va permettre, entre autres, d'explorer son contenu.



NB : les CD Rom se lancent souvent automatiquement lorsqu'on les insère dans le lecteur. Pour éviter cela, appuyer quelques instants sur la touche **↑** (majuscules) au moment de l'insertion. On peut ensuite explorer tranquillement le CD.