

TP : LES RESISTORS
MONTAGE EN SERIE ET EN PARALLELE

Fiche descriptive à l'attention du professeur

Objectifs : Déterminer les résistances équivalentes lors de montage en série ou en parallèle

Compétences mises en oeuvre :

- Effectuer des montages de résistors en série et en parallèle
- Utiliser un multimètre en fonction ohmmètre

Matériel par poste :

- Une platine
- Des résistances de 47Ω , 100Ω , 220Ω et 470Ω
- Un multimètre
- Des fils de connexion

A RETENIR :

La résistance équivalente en série est égale à la somme des résistances $R_{es} = R_1 + R_2$

La résistance équivalente en parallèle est inférieure à la valeur de chaque résistance

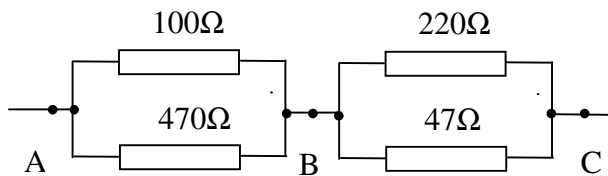
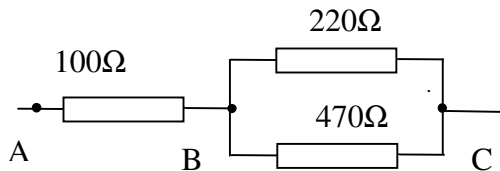
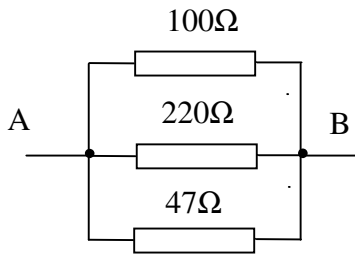
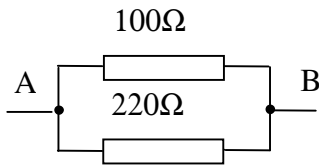
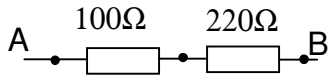
$$\frac{1}{R_{ep}} = \frac{1}{R_1} + \frac{1}{R_2}$$

TP : LES RESISTORS
MONTAGE EN SERIE ET EN PARALLELE

Objectifs : Déterminer les résistances équivalentes lors de montage en série ou en parallèle

Calculer les résistances équivalentes dans chaque cas.

Effectuer le montage expérimental et vérifier vos résultats à l'aide de l'ohmmètre.



Calculs	Exp

A RETENIR :

.....

.....