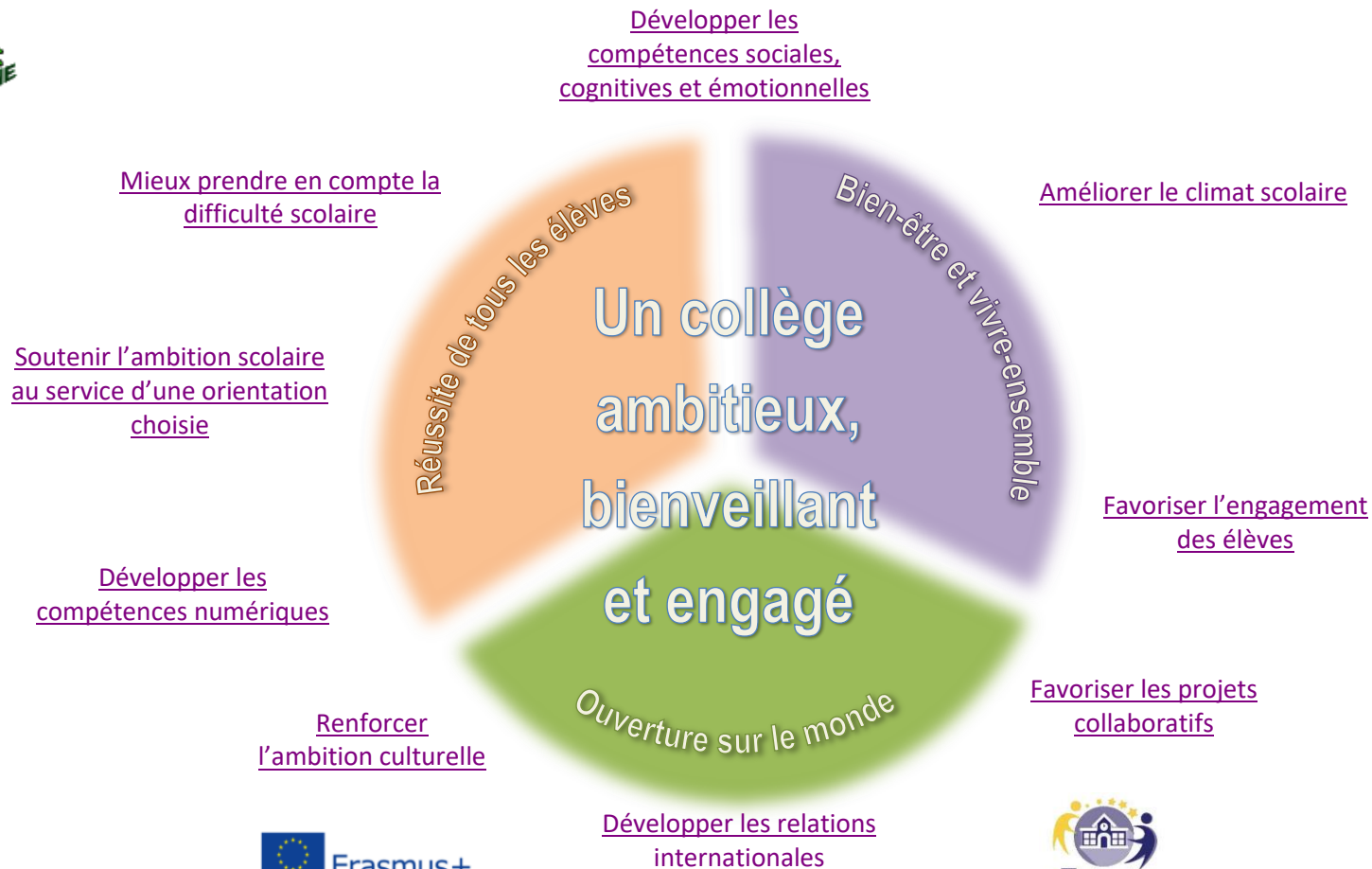


Projet d'établissement du Collège Canterane

2021-2025



Axe n°1 : Un collège mobilisé pour la réussite de tous ses élèves

A : Mieux prendre en compte la difficulté scolaire pour garantir la maîtrise des savoirs fondamentaux pour tous les élèves


↖	Objectif opérationnel	Ambition académique et fiche-action du PA	Parcours / Niveau / Cycle	Stratégie envisagée (action)	Temporalité	Indicateurs
1	Rendre les dispositifs d'accompagnement personnalisé plus efficace	<i>Egalité des chances</i> Fiches-action n°1, n°3	Avenir Tous niveaux	<ul style="list-style-type: none"> ➤ Aménagement de l'emploi du temps en alignant l'AP Maths avec l'AP Français ➤ Constitution des groupes d'AP selon besoin et modification possible à chaque période scolaire ➤ Formation sur la prise en charge des difficultés scolaires ➤ Mise en place de co-intervention 	R2021 2022/2023 2022/2023 2023/2024	<ul style="list-style-type: none"> • Bilans semestriels • Résultats au DNB
2	Concevoir des Programmes Personnalisés de Réussite Educative (PPRE) simples et fonctionnels au regard de leurs analyses, pour mieux coordonner collectivement leur action dans la classe et hors de la classe, au service d'une prise en compte renforcée des difficultés des élèves	<i>Egalité des chances</i> Fiches-action n°1, n°3	Avenir Tous niveaux	<ul style="list-style-type: none"> ➤ Mise en place d'un support PPRE comprenant des précisions sur les aménagements à mettre en place et une temporalité plus efficiente (calendrier de suivi et d'évaluation) ➤ Information des familles sur les différents dispositifs (PAP, PPRE) ➤ Formation sur les troubles des apprentissages ➤ Formation collective portant sur l'identification et la prise en charge des difficultés scolaires, en s'appuyant notamment sur les ressources et outils disponibles sur la plateforme Cap Ecole inclusive ➤ Mise en place du Livret de Parcours Inclusif 	R2021 R2022 2021/2022 2022/2023	<ul style="list-style-type: none"> • Nombre de PPRE avec taux reconduction • Bilans semestriels • Résultats au DNB des élèves à besoin particulier et orientation de ceux-ci • Nombre de LPI
3	Organiser la prise en charge des élèves à besoins particuliers en s'appuyant sur les ressources internes : <ul style="list-style-type: none"> - Dispositif ULIS - Devoirs Faits - Assistante pédagogique - AESH du PIAL - GPDS 	<i>Egalité des chances</i> Fiches-action n°1, n°3	Avenir Tous niveaux	<ul style="list-style-type: none"> ➤ Plus large concertation concernant les inclusions au moment de la constitution des classes et des équipes pédagogiques ➤ Meilleure communication des informations concernant les élèves avec PPS (réunion de rentrée) ➤ Renforcement du lien entre l'AESH et l'équipe pédagogique ➤ Meilleure utilisation des ressources en développant le travail en équipe PIAL et la co-intervention avec la coordinatrice ULIS ➤ Formation des enseignants à la prise en charge des EBEP ➤ Réunions régulières des cellules de veille pour définir le meilleur dispositif en fonction des difficultés rencontrées par l'élève : PPRE, Devoirs Faits, soutien spécifique, assistante pédagogique... ➤ Meilleure collaboration entre équipe pédagogique et Assistante Pédago. ➤ Formalisation de l'action de l'assistante pédagogique par la définition d'objectif par élève suivi ➤ Dédier une salle à l'assistante pédagogique 	S2022 R2022 2022/2023 2022/2023	<ul style="list-style-type: none"> • Bilan des ESS • Taux d'inclusion • Résultats au CFG ou DNB des élèves à besoin éducatif particulier et orientation de ceux-ci • Nombre d'élèves pris en charge par l'assistante pédagogique



4	Formaliser le fonctionnement du dispositif « Devoirs Faits »	<i>Egalité des chances</i> <i>Fiches-action n°1, n°3, n°6</i>	Avenir Tous niveaux	<ul style="list-style-type: none"> ➤ Intégration de créneaux DF dans les grilles d'emploi du temps ➤ Recherche de l'engagement des familles avec la signature de la charte ➤ Augmentation et qualité des échanges entre les intervenants DF et l'équipe pédagogique (articulation DF et AP) en s'appuyant sur la mission de la coordinatrice DF ➤ Utilisation plus large des outils à disposition : tableau d'organisation et cahier « Devoirs Faits » 	R2021 2021/2022	<ul style="list-style-type: none"> • Bilans semestriels • Tableaux de réussite dans cahier DF
5	Offrir à tous les élèves un cadre de travail stimulant	<i>Egalité des chances</i> <i>Fiches-action n°1, n°3, n°6</i>	Avenir Tous niveaux	<ul style="list-style-type: none"> ➤ Modalités d'accueil variées sur les temps creux en fonction des besoins des élèves (accueil au CDI ; installation en salles informatiques ; travail en permanence...) ➤ Organisation du temps et de l'espace pour les travaux de groupe (ilots de tables, matériel informatique...) ➤ Maintien (autant que possible) de deux salles de permanence ➤ Mise à disposition de matériels informatiques en salle de permanence ➤ Formation des AED ➤ Réaménagement des locaux 	R2021 R2022 2022/2023 R2021 2022/2023	<ul style="list-style-type: none"> • Taux d'occupation des ordinateurs • Qualité des permanences
6	Harmoniser les pratiques pédagogiques au sein de chaque discipline	<i>Egalité des chances</i> <i>Fiches-action n°1, n°6, n°7</i>	Avenir Tous niveaux	<ul style="list-style-type: none"> ➤ Concertations intra-disciplinaires (dont tableau partagé des contributions des disciplines aux parcours des élèves) ➤ Actions du Labomath ➤ Planification de devoirs communs (sur toutes les épreuves écrites du DNB) en 3° 	2021/2022 2021/2022 2022/2023	<ul style="list-style-type: none"> • Nombre de devoirs communs • Résultats au DNB
7	Développer une politique d'évaluation porteuse de sens	<i>Egalité des chances</i> <i>Fiches-action n°1, n°3</i>	Avenir Tous niveaux	<ul style="list-style-type: none"> ➤ Maintien de la découpe semestrielle de l'année scolaire ➤ Recherche de l'adhésion des parents par une meilleure explicitation de nos démarches (évaluation par compétences notamment) 		
8	Renforcer les échanges écoles-collège et collège-lycées pour mieux accompagner l'élève sur son parcours scolaire	<i>Egalité des chances</i> <i>Fiches-action n°1, n°3, n°7</i>	Avenir Tous niveaux	<ul style="list-style-type: none"> ➤ Transmission d'informations plus efficaces (dossier scolaire, PPRE-passerelle) ➤ Poursuite du travail du CEC dans le cadre du pilotage commun au niveau de la Circonscription Sud-Médoc pour favoriser les échanges, notamment en s'appuyant sur les évaluations diagnostiques de début de 6° ; développement des concertations inter-degré de Cycle 3 	S2022	<ul style="list-style-type: none"> • Mise en place de PPRE et de suivi plus rapide en début d'année de 6°



B : Soutenir l'ambition scolaire au service d'une orientation choisie

	Objectif opérationnel	Ambition académique et fiche-action du PA	Parcours / Niveau / Cycle	Stratégie envisagée (action)	Temporalité	Indicateurs
1	Accompagner chaque élève dans la construction de son projet professionnel personnel en étayant le Parcours Avenir	<i>Egalité des chances</i> Fiches-action n°2, n°3, n°6	Avenir Cycle 4	<ul style="list-style-type: none"> ➤ Programme commun et partagé par tous les professeurs principaux du cycle 4 : connaissance de soi, connaissance des métiers et des formations ➤ Développement d'outils en ligne (padlet des PP de 3°) ➤ Mise en relief du parcours avenir au sein de disciplines (connaissance des métiers et des formations) ➤ Visite d'expositions (ex : Olympiades des métiers) ➤ Valorisation du stage de 3° (évaluations écrite et orale) ➤ Mini-stages en Lycée Professionnel ➤ Communication des Portes ouvertes ➤ S'associer au dispositif académique Cordées de la réussite ➤ Participer aux visites virtuelles de salons de présentation de la voie professionnelle 	2022/2023 2021/2022 2021/2022 2021/2022 2022/2023 2022/2023	<ul style="list-style-type: none"> • Nombre de mini-stages • Taux d'affectation au 1° tour AFFELNET • Taux d'obtention du 1°vœu dans AFFELNET
2	Construire des partenariats avec le monde de l'entreprise pour enrichir les actions du Parcours Avenir	<i>Egalité des chances</i> Fiche-action n°6	Avenir Cycle 4	<ul style="list-style-type: none"> ➤ Mise en place d'actions avec le soutien des parents d'élèves : Forum des métiers ➤ Elaboration d'un annuaire d'entreprises et un annuaire d'anciens élèves pour pouvoir organiser des rencontres thématiques ➤ Visite d'entreprises 	2021/2022 S2022	<ul style="list-style-type: none"> • Nombre d'exposants au Forum des métiers • Nombre de références dans les annuaires • Nombre de rencontres organisées
3	En s'appuyant sur des échanges, dynamiser la liaison Collège-Lycée	<i>Egalité des chances</i> Fiche-action n°6	Avenir Cycle 4	<ul style="list-style-type: none"> ➤ Rencontres avec les professeurs principaux de 2de ➤ Visite du lycée Odilon Redon organisée pour les (nouveaux) professeurs principaux de 4° et de 3° ➤ Visite des ambassadeurs de 1° 		<ul style="list-style-type: none"> • Bilan de l'orientation post-2deGT




C : Développer les compétences sociales, cognitives et émotionnelles des élèves en complément des compétences « académiques »

↶	Objectif opérationnel	Ambition académique et fiche-action du PA	Parcours / Niveau / Cycle	Stratégie envisagée (action)	Temporalité	Indicateurs
1	Inscrire l'enseignement de chaque discipline au service de la construction des Parcours (Education culturelle et artistique, Santé, Citoyenneté et Avenir)	<i>Egalité des chances</i> <i>Citoyen du XXI° s.</i> <i>Fiches-action n°2, n°3</i>	Avenir Santé Citoyenneté Arts Culture Tous niveaux	<ul style="list-style-type: none"> ➤ Recenser l'existant ➤ Harmoniser les thèmes abordés au sein de chaque discipline 	2021/2022 2022/2023 2022/2023	
2	Encourager les démarches pédagogiques de projet, dans le cadre de projets collaboratifs et de travaux de groupes entre élèves	<i>Egalité des chances</i> <i>Citoyen du XXI° s.</i> <i>Fiche-action n°2</i>	Avenir Santé Citoyenneté Arts Culture Tous niveaux	<ul style="list-style-type: none"> ➤ Formation « pédagogies collaboratives » ➤ Favoriser la mise en œuvre de projets interdisciplinaires et/ou collaboratifs 	2021/2022	<ul style="list-style-type: none"> • Nombre de projets interdisciplinaires • Nombre de projets collaboratifs
3	Travailler sur la place de l'erreur sur l'ensemble des temps éducatifs de l'élève Développer les pratiques d'auto-évaluation chez les élèves Développer l'estime de soi et la confiance en soi chez les élèves, en valorisant, notamment, les progrès Développer la mise en activité et l'autonomie des élèves dans les apprentissages	<i>Egalité des chances</i> <i>Citoyen du XXI° s.</i> <i>Fiches-action n°2, n°3</i>	Avenir Citoyenneté Tous niveaux	<ul style="list-style-type: none"> ➤ Formation autour de la posture de l'enseignant privilégiant le débat et l'argumentation, le développement du tutorat, le travail sur la place de l'erreur ➤ Valorisation des compétences du savoir-être au sein de l'établissement ➤ Modification des bulletins pour distinguer les félicitations pour les résultats des félicitations pour l'attitude ➤ Etablir une progression commune d'acquisition des compétences du savoir-être ➤ Participation à des concours (Eloquence, CNRD...) 	2022/2023 2022/2023 2022/2023 2023/2024	<ul style="list-style-type: none"> • Nombre de situations de mal-être recensées en GPDS • Nombre d'incidents • Bilans semestriels
4	Promouvoir la formation des élèves à l'esprit critique	<i>Egalité des chances</i> <i>Citoyen du XXI° s.</i> <i>Fiches-action n°2, n°3</i>	Citoyenneté Tous niveaux	<ul style="list-style-type: none"> ➤ Education aux médias 		
5	Mettre en valeur les compétences scolaires et extra-scolaires des élèves pour favoriser l'estime de soi	<i>Egalité des chances</i> <i>Citoyen du XXI° s.</i> <i>Fiches-action n°2, n°3</i>	Citoyenneté Arts Culture Tous niveaux	<ul style="list-style-type: none"> ➤ Cérémonie Républicaine de Remise des Diplômes ➤ Journée des talents 		



D : Développer les compétences numériques des élèves, des familles et des personnels

	Objectif opérationnel	Ambition académique et fiche-action du PA	Parcours / Niveau / Cycle	Stratégie envisagée (action)	Temporalité	Indicateurs
1	Préparer les élèves à entrer dans la société digitalisée en développant leurs compétences numériques au travers des disciplines d'enseignement et des actions éducatives	<i>Egalité des chances</i> <i>Citoyen du XXI° s.</i> <i>Fiche-action n°4</i>	Avenir Citoyenneté Tous niveaux	<ul style="list-style-type: none"> ➤ Accompagnement des élèves sur les parcours PIX sur tout le cycle 4 et sur l'ensemble des disciplines ➤ Mise en relief des compétences numériques au sein de chaque discipline 	2021/2022 2022/2023	<ul style="list-style-type: none"> • Niveau de compétences numériques atteint par les élèves en fin de collège (en nombre de PIX)
2	Accompagner les parents, acteurs de la communauté éducative, en leur proposant des clés de compréhension du système éducatif qui intègre davantage le numérique et en proposant si nécessaire des actions d'inclusion numérique	<i>Egalité des chances</i> <i>Citoyen du XXI° s.</i> <i>Fiche-action n°4</i>	Avenir Citoyenneté Tous niveaux	<ul style="list-style-type: none"> ➤ Formation des parents à l'utilisation de l'ENT et de Pronote 	R2022	<ul style="list-style-type: none"> • Nombre de parents qui utilisent Pronote • Nombre de parents qui utilisent les téléservices pour l'orientation post-3°
3	Accompagner tous les personnels à prendre en main les outils numériques professionnels	<i>Egalité des chances</i> <i>Citoyen du XXI° s.</i> <i>Fiche-action n°4</i>	Avenir Santé Citoyenneté Arts Culture Tous niveaux	<ul style="list-style-type: none"> ➤ Formation interne à Pronote ➤ Formation des encadrants pour mieux accompagner les personnels ➤ Organisation de formations de pair à pair (e-twinning, pix...) 	R2022	<ul style="list-style-type: none"> • Nombre de « stagiaires »



Axe n°2 : Un collège mobilisé pour le bien-être des élèves et des personnels et pour le vivre-ensemble

A : Améliorer le climat scolaire

↶	Objectif opérationnel	Ambition académique et fiche-action du PA	Parcours / Niveau / Cycle	Stratégie envisagée (action)	Temporalité	Indicateurs
1	Améliorer la communication interne, clarifier les procédures et élaborer des outils-ressources pour une culture professionnelle partagée	<i>Qualité de Vie au Travail Fiche-action n°8</i>		<ul style="list-style-type: none"> ➤ Concentrer l'information hebdomadaire sur un seul support (Bulletin d'information ZIC) ➤ Développer les outils de partage de ressources (dossier de rentrée, padlet des professeurs principaux, padlet des professeurs principaux de 3°...) ➤ Communication des procédures « vie scolaire » ➤ Communiquer sur les projets et actions en continu (écran hall) 	R2021 R2022	<ul style="list-style-type: none"> • Nb de ZIC • Mise à jour régulière des supports
2	Renforcer le rôle du Conseil Pédagogique comme instance de concertation partagée Ménager des temps de réflexion collective	<i>Egalité des chances Citoyen du XXI° s. Qualité de Vie au Travail Fiches-action n°1, n°2, n°3, n°4, n°5, n°8, n°9</i>		<ul style="list-style-type: none"> ➤ Aménagement de l'emploi du temps pour y insérer des temps de concertations dédiés (Conseil pédagogique, disciplinaire) ➤ Diffusion des compte-rendus du Conseil Pédagogique 	R2021	<ul style="list-style-type: none"> • Nombre de réunions
3	Favoriser la communication avec les parents d'élèves	<i>Egalité des chances Citoyen du XXI° s. Fiches-action n°1, n°5</i>		<ul style="list-style-type: none"> ➤ Communiquer sur nos modalités et procédures (utilisation de Pronote, des téléservices, évaluation par compétence, fonctionnement des conseils de classe...) ➤ Positionner les réunions sur des moments propices à la présence des parents ➤ Promouvoir les actions en communiquant régulièrement et en diffusant le lien vers la Gazette de la rainette 	R2022	
4	Améliorer les conditions de travail des personnels	<i>Qualité de Vie au Travail Fiches-action n°8, n°9, n°10</i>		<ul style="list-style-type: none"> ➤ Mettre en place une commission « Qualité de Vie au Travail » ayant pour objectifs d'entretenir le dialogue entre les personnels et de proposer des améliorations des conditions de travail de tous ➤ Favoriser les dédoublements dans l'emploi de la Dotation Globale Horaire 	R2022	<ul style="list-style-type: none"> • Nombre de réunions
5	Renforcer le suivi des classes et des élèves en créant du lien entre le GPDS et l'équipe pédagogique et en mobilisant le binôme Professeur principal et AED-Référent	<i>Egalité chances Citoyen du XXI° s. Fiche-action n°2</i>	Avenir Santé Tous niveaux	<ul style="list-style-type: none"> ➤ Mobiliser les cellules de veille régulièrement 	2021/2022	<ul style="list-style-type: none"> • Nombre de situations d'élèves en mal-être et en décrochage
6	Développer un mode de communication non violent entre élèves, entre élèves et personnels et au sein de la communauté éducative	<i>Egalité chances Citoyen du XXI° s. QVT Fiche-action n°2</i>	Citoyenneté Tous niveaux	<ul style="list-style-type: none"> ➤ Travailler sur les savoir-être au sein de la classe (respect de la parole de l'autre, capacité à travailler en groupe, empathie...) ➤ Valoriser les comportements adaptés (politesse, tolérance, respect des autres, des horaires, des échéances, de la différence) 	2022/2023	<ul style="list-style-type: none"> • Nombre d'incidents / écarts de langage et violence verbale



7	Favoriser l'épanouissement des élèves	<i>Egalité des chances Citoyen du XXI^e s. QVT Fiches-action n°2, n°5</i>	Avenir Santé Citoyenneté Tous niveaux	<ul style="list-style-type: none"> ➤ Valoriser les comportements qui concourent à un climat scolaire serein au moyen du carnet de correspondance et sur les bulletins ➤ Limiter les cours sur la pause méridienne afin de permettre au maximum d'élèves de participer aux activités proposées : <ul style="list-style-type: none"> - Association sportive - Clubs et ateliers - Chorale - Soutien scolaire express ou Devoirs Faits 	2022/2023 R2022	<ul style="list-style-type: none"> • Nombre d'appréciations positives • Nombre de participants
8	Dans le cadre du Comité d'Education à la Santé, à la Citoyenneté et à l'Environnement, définir une politique de prévention au plus près des comportements des élèves et largement partagée au sein de la communauté éducative	<i>Egalité des chances Citoyen du XXI^e s. QVT Fiche-action n°2</i>	Santé Citoyenneté Tous niveaux	<ul style="list-style-type: none"> ➤ Mettre en place un baromètre des comportements des élèves en terme de sommeil, d'alimentation, de consommation de produits psychoactifs, de consommation d'écrans, de bien-être... ➤ Développer les actions du CESC en fonction des besoins identifiés ➤ Participer aux actions proposées au sein du CESCEii de la ZAP Médoc 	2021/2022 2022/2023	<ul style="list-style-type: none"> • Adéquation des actions avec indicateurs du baromètre
9	Prévenir le harcèlement entre élèves	<i>Egalité des chances Citoyen du XXI^e s. QVT Fiches-action n°2, n°5</i>	Avenir Santé Citoyenneté Tous niveaux	<ul style="list-style-type: none"> ➤ S'appuyer sur le programme PHARE pour développer un plan de prévention efficient <ul style="list-style-type: none"> - Formaliser le protocole de traitement des situations et mieux communiquer en direction des personnels et des familles (harceleurs, harcelés, témoins) - Sensibiliser les élèves en 6^e - Développer les compétences de savoir-être des élèves à tous les niveaux (programme annuel de 10h réparti sur les disciplines, la mission du professeur principal et les interventions des personnels d'éducation et de santé) - Identifier les personnes-ressources - Recruter des ambassadeurs-élèves - Associer les parents - Participer aux temps forts de prévention (Journée Non au Harcèlement ; Concours NAH) ➤ Développer la méthode de préoccupation partagée (Pikas) 	2022/2023 2021/2022 R2022 Poursuite 2022/2023 2022/2023 R2022 2022/2023 2021/2022	<ul style="list-style-type: none"> • Nombre de situations de harcèlement • Taux d'absentéisme
10	Favoriser les actions et les événements qui développent le sentiment d'appartenance au collège	<i>Egalité des chances Citoyen du XXI^e s. QVT Fiches-action n°2, n°5</i>	Citoyenneté Tous niveaux	<ul style="list-style-type: none"> ➤ Faciliter la mise en action des élus du CVC par la désignation d'un référent-adulte et l'accompagnement des commissions dans la mise en œuvre des projets ➤ Journal du collège « Gazette de la rainette » ➤ Journée de l'Elégance et de la Courtoisie ➤ Journée des Talents ➤ Invitation de la presse locale aux cérémonies et événements divers 	2021/2022 2021/2022 S2021	



B : Favoriser l'engagement des élèves

↶	Objectif opérationnel	Ambition académique et fiche-action du PA	Parcours / Niveau / Cycle	Stratégie envisagée (action)	Temporalité	Indicateurs
1	Consolider la construction du parcours citoyen de chaque élève et promouvoir les valeurs de la République	<i>Egalité des chances Citoyen du XXI^e s. Fiches-action n°2, n°5</i>	Citoyenneté Tous niveaux	<ul style="list-style-type: none"> ➤ Favoriser la participation aux journées thématiques (Journée de la Laïcité, Hommages nationaux...) ➤ Favoriser la participation aux concours académiques ou nationaux promouvant les valeurs républicaines (Concours National de la Résistance et de la Déportation...) ➤ Favoriser l'émergence de projets solidaires en partenariat avec des associations reconnues d'intérêt public 		<ul style="list-style-type: none"> • Nombre de classes impliquées • Nombre d'élèves impliqués • Nombre de projets
2	Développer l'accompagnement vers l'autonomie et la responsabilisation des élèves en s'appuyant davantage sur le CVC et le partage des valeurs du Vivre ensemble	<i>Egalité des chances Citoyen du XXI^e s. Fiches-action n°2, n°5</i>	Avenir Citoyenneté Tous niveaux	<ul style="list-style-type: none"> ➤ Accompagner les élèves dans la préparation de campagnes de sensibilisation au sein du CVC ou du travail des éco-délégués 		<ul style="list-style-type: none"> • Nombre de campagnes portées par des groupes d'élèves identifiés
3	Investir la démocratie scolaire et valoriser le rôle des élus collégiens et lycéens	<i>Citoyen du XXI^e s. Fiche-action n°5</i>	Citoyenneté Tous niveaux	<ul style="list-style-type: none"> ➤ Favoriser la pratique démocratique par l'utilisation d'isoloirs et d'urnes pour les élections des délégués (Classe, CA) ➤ Elaborer une charte des délégués de classe avec les délégués ➤ Favoriser l'engagement des élèves au sein du Conseil Départemental des Jeunes ➤ Faire connaître les noms des différents élus et organiser des « permanences » pour faciliter leur reconnaissance au sein des autres élèves ➤ Faciliter la concertation et la collaboration des différents élus ➤ Favoriser l'expression de la démocratie par la mise en place d'une boîte à idée concernant la vie de l'établissement 	2022/2023 2021/2022 2021/2022	<ul style="list-style-type: none"> • Création de la charte • Nombre de réunions d'élus • Nombre d'actions portées par les élus
4	Développer et valoriser les réussites et les actions de responsabilisation et d'engagement des élèves	<i>Citoyen du XXI^e s. Fiche-action n°5</i>	Citoyenneté Tous niveaux	<ul style="list-style-type: none"> ➤ Former les élèves de 6^e aux Gestes Qui Sauvent ➤ Former les élèves de 4^e aux Premiers Secours Civiques niveau 1 ➤ Favoriser la participation aux clubs ➤ Promouvoir l'activité et les résultats de l'Association Sportive ➤ Promouvoir l'activité de la Chorale ➤ Organiser la formation au Brevet d'Initiation à l'Aéronautique (BIA) 		<ul style="list-style-type: none"> • Taux GQS • Taux PSC1 • Nb d'inscrits • Nb de licenciés • Palmarès • Nb d'inscrits • Nb de concerts • Nb d'inscrits et nb de reçus BIA



Axe n°3 : Un collège ouvert sur le monde et acteur du développement durable

A : Renforcer l'ambition culturelle

↶	Objectif opérationnel	Ambition académique et fiche-action du PA	Parcours / Niveau / Cycle	Stratégie envisagée (action)	Temporalité	Indicateurs
1	Promouvoir la pratique de la lecture en développant l'intérêt pour les livres et le plaisir de lire	<i>Egalité des chances</i> <i>Fiche-action n°1</i>	Ed. Art. Cultur. Tous niveaux	<ul style="list-style-type: none"> ➤ Dynamiser le dispositif « Quart d'heure de lecture » <ul style="list-style-type: none"> - Installer une petite bibliothèque dans chaque salle - Organiser un concours pérenne de marque-pages qui permettent de lister les genres des ouvrages lus - Généraliser le cahier du lecteur pour recenser les ouvrages lus tout au long du cursus - Promouvoir la présentation de livre par des élèves volontaires - Se doter de livres audio à mettre à disposition des élèves à besoins éducatifs particuliers 	2021/2022 2022/2023	
2	Développer les visites virtuelles de musées, monuments, villes, sites géographiques remarquables	<i>Egalité des chances</i> <i>Fiches-action n°1, n°4</i>	Ed. Art. Cultur. Tous niveaux	<ul style="list-style-type: none"> ➤ Utiliser les ressources du Médiacentre accessible via l'Espace Numérique de Travail ➤ Référencer les sites et les ressources facilement accessibles en classe ou en permanence 		
3	Favoriser les accès aux lieux de culture	<i>Egalité des chances</i> <i>Fiche-action n°5</i>	Ed. Art. Cultur. Tous niveaux	<ul style="list-style-type: none"> ➤ S'engager dans des actions proposées par les partenaires culturels (Conseil départemental, DRAAC...) : Collège au cinéma, classes citoyennes, Jeunes en librairie... ➤ S'appuyer sur le référent-culture pour mieux connaître les dispositifs existants (Adage, Pass Culture...) et communiquer sur les événements culturels (Bulletin mensuel Côa Côa) ➤ Favoriser les visites de lieux de culture ou de mémoire 		<ul style="list-style-type: none"> • Nombre de classes impliquées





B : Développer les projets collaboratifs qui s'inscrivent dans les Objectifs du Développement Durable

↺	Objectif opérationnel	Ambition académique et fiche-action du PA	Parcours / Niveau / Cycle	Stratégie envisagée (action)	Temporalité	Indicateurs
1	Sensibiliser les élèves au respect de leur environnement (collège, espace public, nature environnante, planète...)	<i>Citoyen du XXI^e s. Fiche-action n°5</i>	Citoyenneté Tous niveaux	<ul style="list-style-type: none"> ➤ Organisation du nettoyage de la cour par les élèves ➤ Campagne de sensibilisation ➤ Participation à des journées de nettoyage de la nature avec la municipalité ou d'autres organismes de protection de l'environnement 	2022/2023	<ul style="list-style-type: none"> • Propreté de la cour • Propreté des abords du collège
2	Engager les élèves et les personnels à réduire la production de déchets et le gaspillage des ressources	<i>Citoyen du XXI^e s. Fiche-action n°5</i>	Citoyenneté Tous niveaux	<ul style="list-style-type: none"> ➤ Tri du papier ➤ Sensibilisation à la production de déchets (essuie-main, papier, emballage...) et au gaspillage des ressources (énergie, eau...) ➤ Mise en place une table de tri des déchets au réfectoire ➤ Tri des déchets de production des repas (compostage, recyclage...) 		<ul style="list-style-type: none"> • Consommation des fluides (eau, électricité) • Quantité des déchets produits
3	Associer les élèves (du CVC notamment) et les personnels dans la démarche du projet « Cantine responsable »	<i>Citoyen du XXI^e s. Fiche-action n°5</i>	Santé Citoyenneté Tous niveaux	<ul style="list-style-type: none"> ➤ Sensibilisation des élèves aux enjeux de l'alimentation responsable (saisonnalité, enjeux environnementaux, circuits courts, gaspillage alimentaire...) ➤ Accompagnement – formation des équipes pour la labellisation Etablissement bio engagé (approvisionnement en produits bio) 	2021/2022 2021/2022	<ul style="list-style-type: none"> • Respect des objectifs de la loi Egalim • Quantité d'aliments gaspillés
4	Engager le collège dans la voie de la labellisation E3D	<i>Citoyen du XXI^e s. Fiche-action n°5</i>	Santé Citoyenneté Tous niveaux	<ul style="list-style-type: none"> ➤ Former les éco-délégués à la démarche de projets ➤ Accompagner les élèves dans la mise en œuvre de projets collaboratifs au sein des classes et hors la classe ➤ Accentuer le partenariat avec le Parc Naturel Régional du Médoc 		<ul style="list-style-type: none"> • Nombre de projets collaboratifs aboutis
5	Associer les élèves (du dispositif ULIS notamment) et les personnels dans la démarche du projet « Un collège – un potager »	<i>Citoyen du XXI^e s. Fiche-action n°5</i>	Santé Citoyenneté Tous niveaux	<ul style="list-style-type: none"> ➤ Réhabiliter les espaces verts dans l'enceinte du collège en espace de culture ➤ Mettre en place le potager (compostage, gestion de l'eau, valorisation et consommation de la production) en lien avec les programmes scolaires 	2021/2022	<ul style="list-style-type: none"> • Productions réalisées



C : Favoriser les relations internationales

↶	Objectif opérationnel	Ambition académique et fiche-action du PA	Parcours / Niveau / Cycle	Stratégie envisagée (action)	Temporalité	Indicateurs
1	<p>Poursuivre le développement d'actions d'ouverture à l'international sous la forme de projets européens dans le cadre de l'accréditation Erasmus+ 2022-2027</p> 	<p><i>Egalité des chances</i> <i>Citoyen du XXI^e s.</i> <i>Fiches-action n°5, n°6</i></p>	<p>Avenir Citoyenneté Arts Culture Tous niveaux</p>	<ul style="list-style-type: none"> ➤ Organiser des visites d'établissements européens sur différents thèmes : <ul style="list-style-type: none"> - Rencontres sportives et découverte des systèmes éducatifs (Irlande / Rugby ou Espagne / Handball) (5°) - Protection du littoral et des espaces aquatiques - Formation des délégués - Développement durable, mémoire, patrimoine - Immersion dans un établissement irlandais pour la section Euro ➤ Favoriser les mobilités individuelles de germanistes en s'appuyant sur nos partenaires du comité de jumelage Castelnau-Bad Sachsa (3°) ➤ Poursuivre les échanges avec nos partenaires historiques (Colegio Santa Beatriz de Madrid et Lycées de Bad Sachsa) (4° et 3°) 		<ul style="list-style-type: none"> • Nombre de mobilités collectives • Nombre de mobilités individuelles
2	<p>Poursuivre le développement d'actions d'ouverture à l'international sous la forme de projets eTwinning dans le cadre de la labellisation eTwinning School 2021/2022</p> 	<p><i>Egalité des chances</i> <i>Citoyen du XXI^e s.</i> <i>Fiches-action n°5, n°6</i></p>	<p>Avenir Citoyenneté Arts Culture Tous niveaux</p>	<ul style="list-style-type: none"> ➤ Favoriser la formation des enseignants à la plateforme collaborative eTwinning ➤ Développer les partenariats et les projets eTwinning 		<ul style="list-style-type: none"> • Nombre de projets • Obtention de prix nationaux et européens • Conservation du label eTwinning School

