

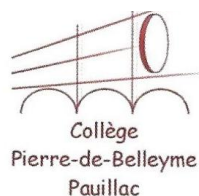
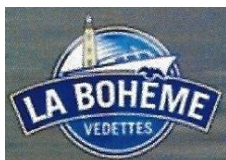
À LA DÉCOUVERTE DU PLATEAU DE CORDOUAN

Projet pédagogique interdisciplinaire

Travail effectué en SVT

Classes de 6^{ème}

Année scolaire 2018-2019



Étude de l'environnement sur le plateau de Cordouan

L'**environnement** est constitué des êtres vivants, des éléments minéraux et des constructions humaines.

Le plateau de Cordouan est formé d'une partie sableuse et d'une partie rocheuse :

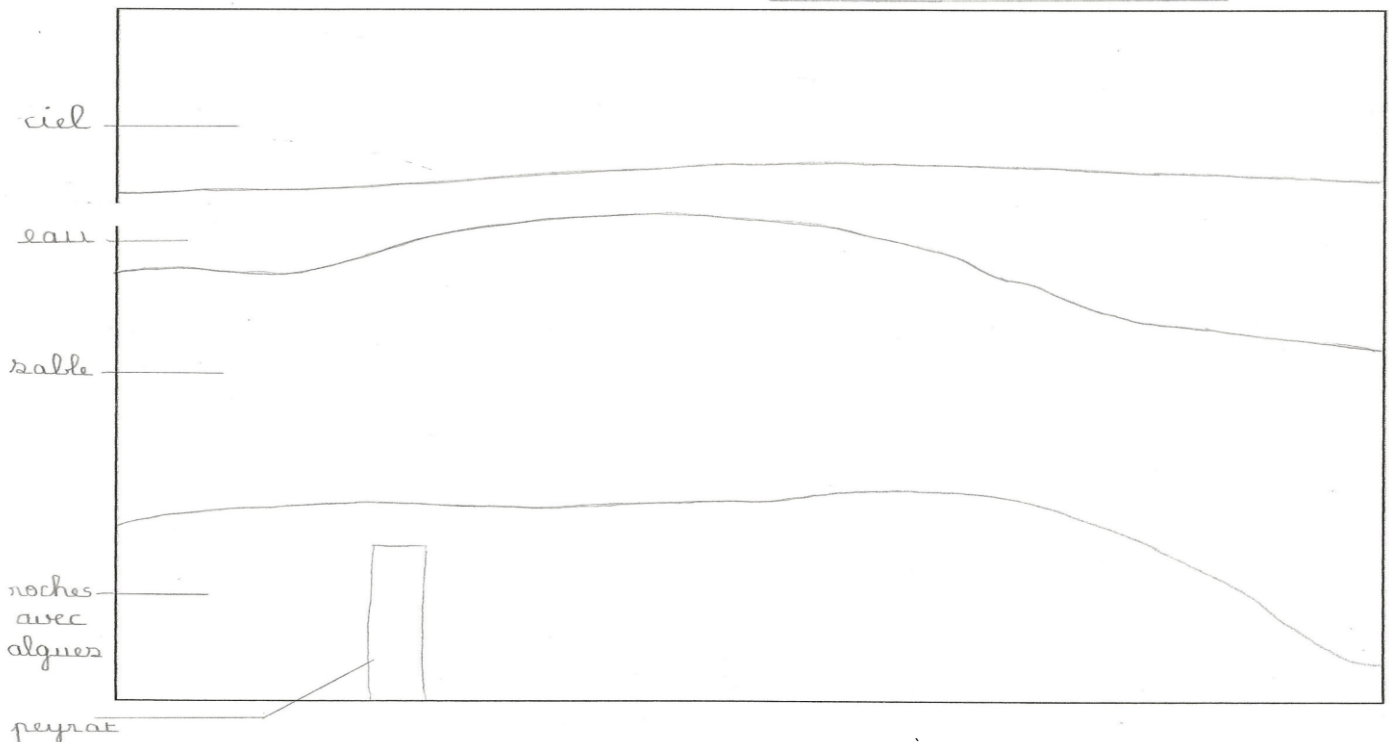
-Partie sableuse : Le sable est composé de débris de roches arrachés aux montagnes, aux falaises, aux fonds des mers et de restes d'organismes vivants. Autour du plateau le sable s'est accumulé ces dernières années par le contexte général d'érosion du littoral.

-Partie rocheuse : les rochers offrent un support stable ou des cachettes aux êtres vivants. Ce qui n'est pas le cas du sable qui est très instable.



Photo du plateau prise en haut du phare de Cordouan

croquis de l'estram rocheux et sableux à Cordouan



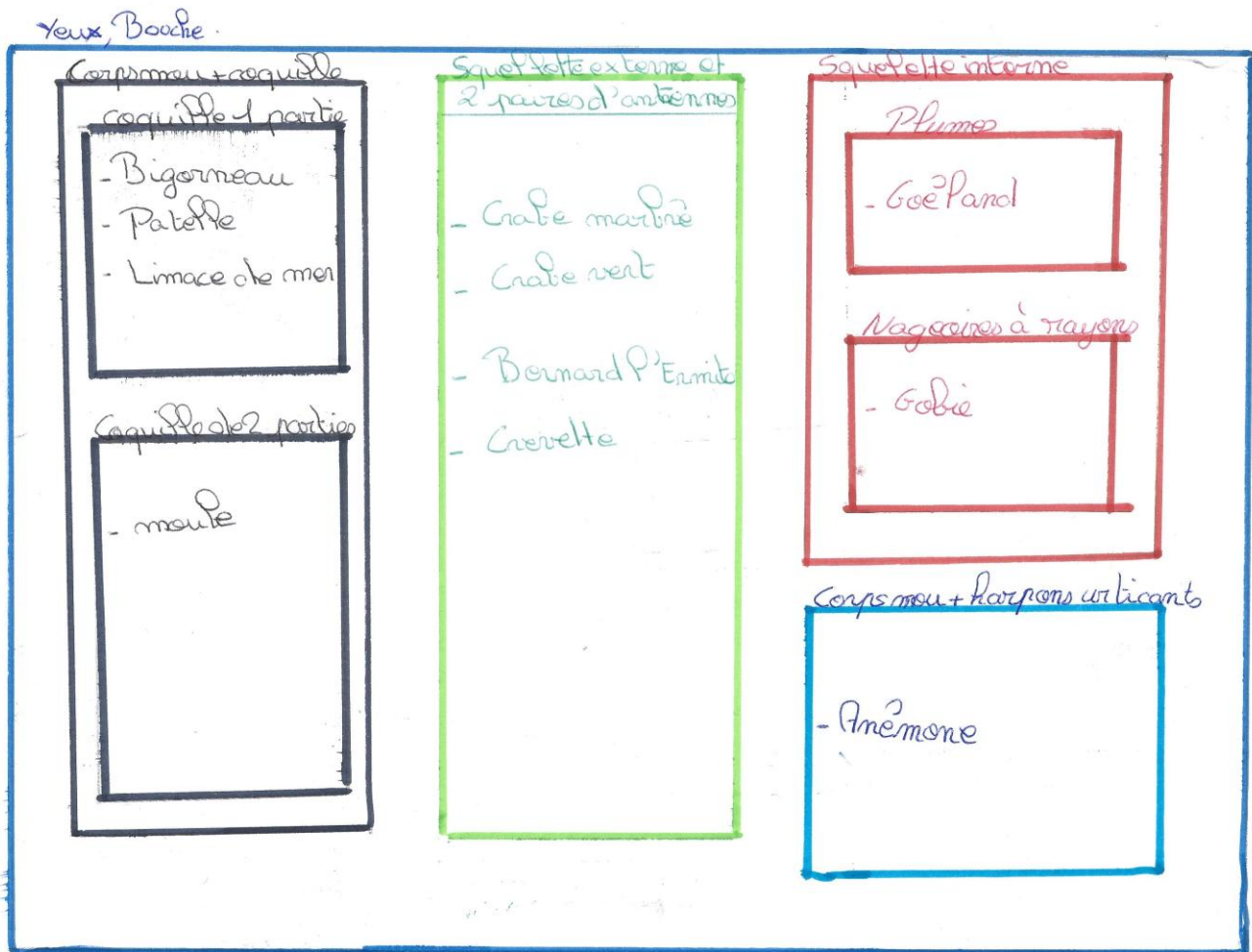
Croquis du plateau réalisé par une élève de 6^{ème} D

La biodiversité sur le plateau de Cordouan : un milieu de vie très riche.

Sur le plateau vivent de très nombreux êtres vivants. Après avoir étudié la notion d'espèce, les élèves ont établi une **classification** des espèces observées sur le plateau. La classification permet de mettre en évidence **les liens de parenté** (caractère en commun) entre les êtres vivants.

	Yeux, bouche	Squelette interne	Squelette externe et pattes articulées	Corps mou+coquille visible ou cachée	Corps mou avec des petits harpons urticants	2 paires d'antennes	plumes	Coquille formée de 2 parties	Coquille formée d'1 partie (visible ou non) avec un « pied » porteur	Nageoires à rayons
crabe marbré	×		×			×				
limace de mer	×			×						
anémone	×				×					
goéland	×	×					×			
crevette	×		×			×				
bernard l'Hermitte	×		×			×				
patelle	×								×	
bigorneau	×								×	
crabe vert	×		×			×				
gobie	×	×								×
moule	×							×		

Tableau d'attributs de quelques espèces de l'estran



Les conditions de vie et la répartition des espèces sur l'estran rocheux

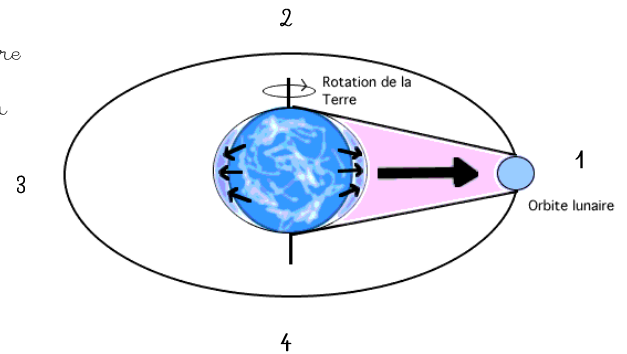
L'estran est la bande côtière qui subit quotidiennement le recouvrement des marées hautes et le retrait des marées basses. Il s'agit donc d'une zone inondée par les eaux marines une partie de la journée et à l'air libre l'autre partie du temps.

Explication du phénomène des marées par les élèves de 6^{ème}

- 1- La Lune attire l'eau, cela provoque une marée haute.
- 2- 6 h après c'est au tour de la marée basse comme le point d'eau n'est plus aligné avec la Lune.
- 3- Puis, encore 6 h après, c'est de nouveau une marée haute car la Terre tourne. Cette marée haute est due à la force centrifuge (rotation de la Terre).
- 4- Enfin, il y a de nouveau une marée basse car il n'y a pas de force centrifuge et de force d'attraction de la Lune.

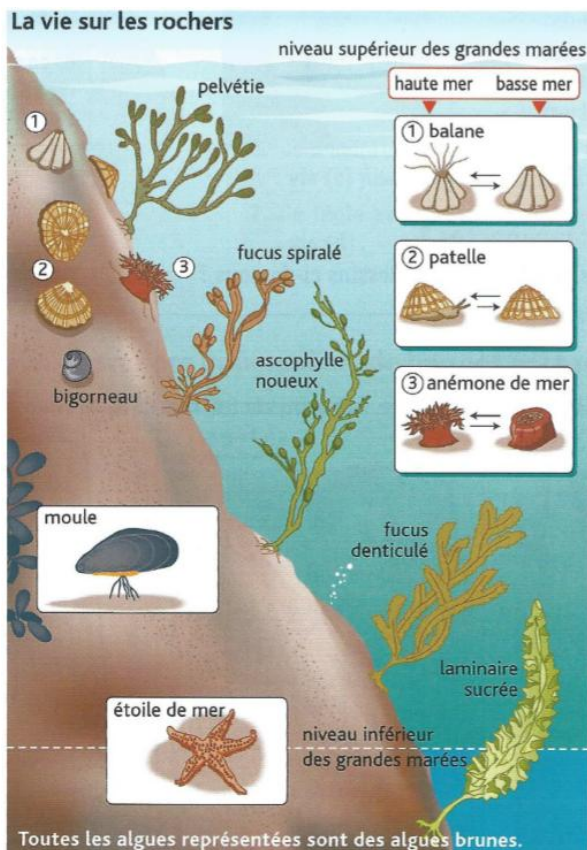
Donc il y a deux marées hautes et deux marées basses par 24 h.

Lorsque la Terre, la Lune et le Soleil sont alignés, les forces s'additionnent, l'eau monte très haut et descend très bas, on parle de grandes marées (vives eaux).



Ce texte rédigé par des élèves de 6^{ème} C

Explication de la répartition des espèces sur l'estran rocheux par les élèves de 6^{ème}



Selon l'humidité, la température et les stratégies des espèces, la répartition des êtres vivants varie sur l'estran rocheux.

Chez les algues, la pelvétie peut vivre plus en hauteur car quand la marée baisse, elle peut perdre 70% de sa masse d'eau sans mourir. Mais la laminaire sucrée reste au fond de l'eau car elle ne peut pas survivre à une perte de plus de 30% d'eau.

Certaines espèces animales vivent vers le haut de l'estran car elles ont des techniques pour survivre à marée basse. L'anémone de mer se recouvre d'un mucus et range ses tentacules pour garder un peu d'eau. La balane, la patelle, le bigorneau, la moule se mettent dans leur coquille et/ou se collent aux rochers pour garder de l'eau jusqu'à la prochaine marée haute.

L'étoile de mer doit rester dans la zone toujours immergée car elle n'a pas de technique pour garder l'eau.

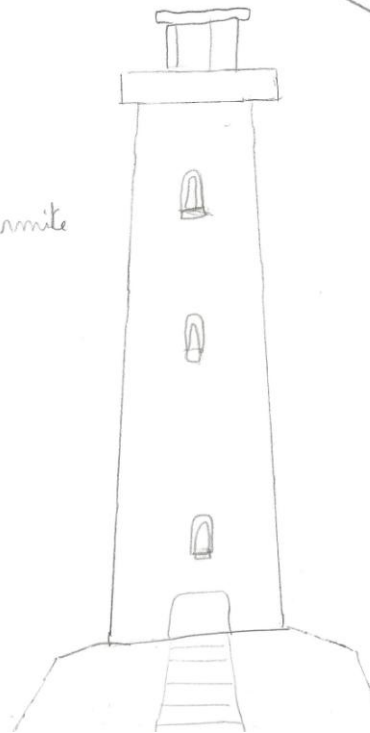
Ce texte rédigé par des élèves de 6^{ème} B et C

La pêche à pied et le développement durable

Des affiches ont été réalisées par les élèves afin d'informer les visiteurs sur des éco-gestes permettant à l'estran

1.  anémone
2.  étoile de mer
3.  Patelle
4.  crabe (marbré)
5.  crevette
6.  Moule
7.  bigorneau
8.  Lernand l'ermite
9.  Gobie

Les règles de la pêche à pied et la Biodiversité



Ne prends pas ce que tu consommeras pas !!! respecte l'estran rochers

et puis tu n'es pas obligé de tirer, fort utilise un outil qui convient

et !! quand turanges une pierre remet la dans le bon sens

fais attention il faut qu'ils aient une taille adulte donc vérifie avec ta règle

Affiche réalisée par des élèves de 6^{ème} A

règles pêche à pied Cordouan

Interdit de pêcher les animaux trop petits

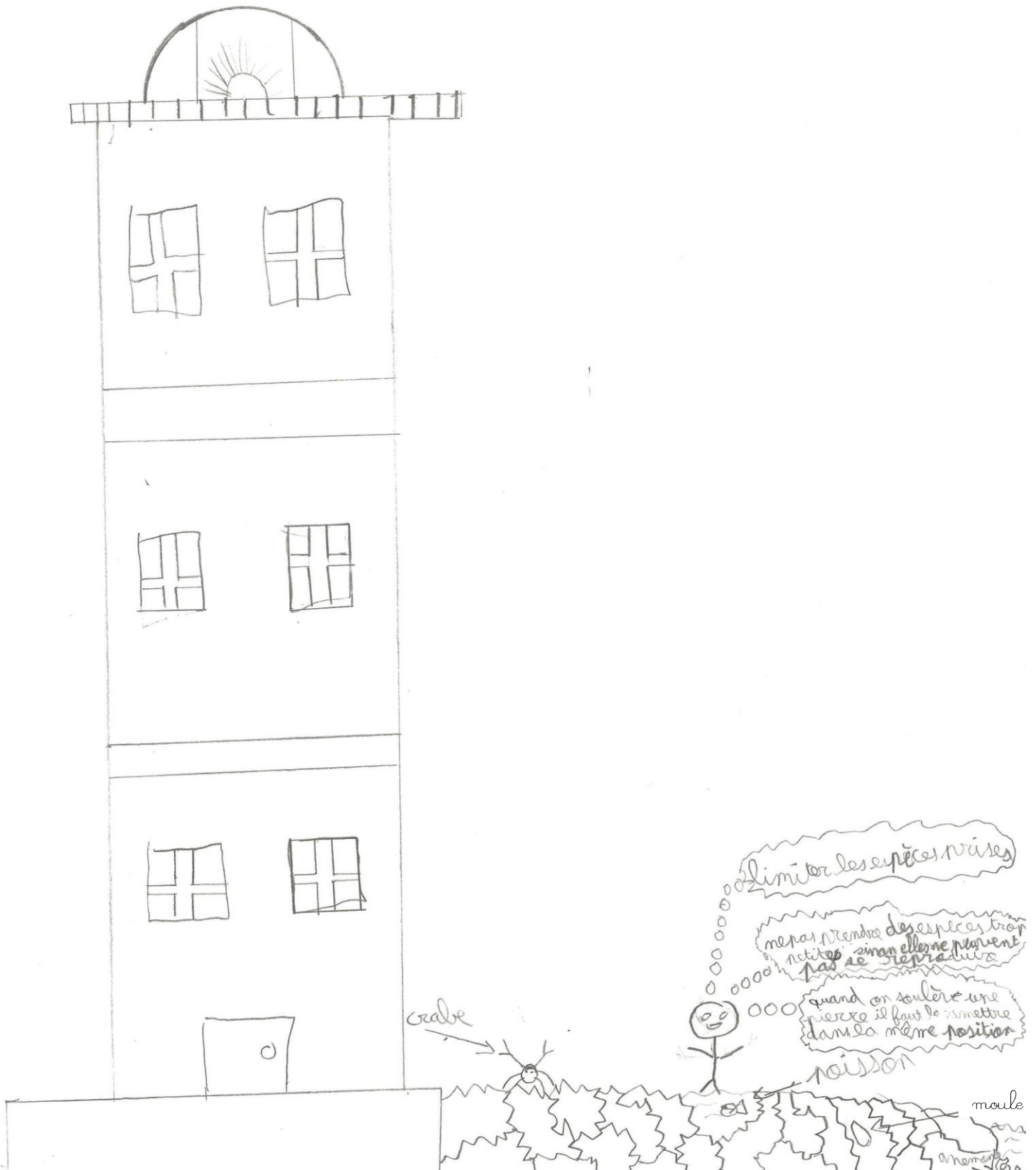
Ne pas me casser

Après avoir sauté me remettre place

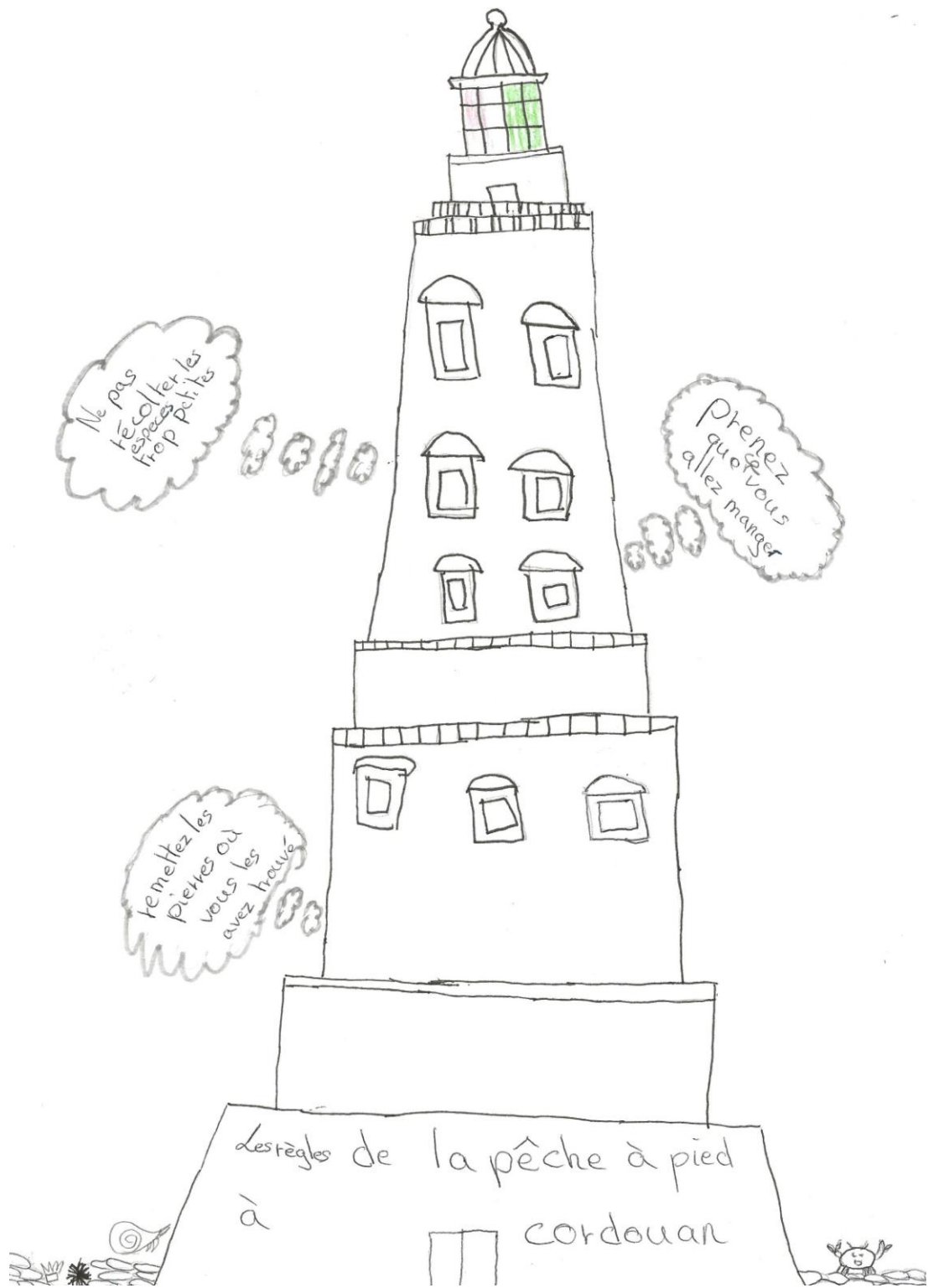
Ne pas me pêcher en quantité trop importante

Affiche réalisée par des élèves de 6^{ème} B

règles
pêche à pied



Affiche réalisée par des élèves de 6^{ème} C



Affiche réalisée par des élèves de 6^{ème} C.

Les règles de la pêche à

pied

- ne pas pêcher des poissons qui n'ont pas eu le temps de se reproduire
- ne pas tuer des poissons alors qu'on ne les mangera pas
- ne pas détruire la végétation
- ne pas polluer l'eau
- ne pas marquer ou graver des écritures sur le phare
- ne pas déplacer les rochers

