

Réunion avec les parents d'élèves de CM





C'est le collège de votre secteur

Votre enfant y a automatiquement sa place



Au programme

- **L'organisation du collège**
- **La scolarité en classe de 6^{ème}**
- **Les dispositifs d'accompagnement**
- **L'accueil des 6èmes**



La vie au collège

Les horaires du collège

- ❖ *Les élèves sont accueillis de 8h00 à 18h.*
- ❖ Horaire des cours de 8 h 30 à 17 h
sauf le mercredi de 8 h 30 à 12 h 30.
- ❖ Surveillance à l'entrée dès 8h00, jusqu'à 18 h.
- ❖ A la descente du bus, les élèves entrent dans le collège.
- ❖ Pause méridienne de 12h30 à 14h.
- ❖ Deux récréations : 10h20 – 10h40 puis 15h50 – 16h05

La structure du collège (prévisionnelle)

❖ 3 classes de 6^{ème}

❖ 3 classes de 5^{ème}

❖ 4 classes de 4^{ème}

❖ 2 classes de 3^{ème}

Total : 310 élèves

Le service de restauration



Chaque jour :

- * Plusieurs entrées
- * 2 plats principaux avec leurs accompagnements
- * Plusieurs desserts

Les circuits courts sont privilégiés : Produits locaux et/ou issus de l'agriculture biologique


La qualité des produits et l'éducation au goût demeurent notre priorité.

Vous pouvez consulter le menu chaque semaine sur le site du collège.



La scolarité en classe de 6ème

Les disciplines et leurs horaires en 6^o

ENSEIGNEMENTS	HORAIRES HEBDOMADAIRES
Education physique et sportive	4 heures
Enseignements artistiques (*) (arts plastiques + éducation musicale)	1 heure + 1 heure
Français	4,5 heures
Histoire - Géographie - Enseignement moral et civique	3 heures
Langue vivante 	4 heures
Mathématiques	4,5 heures
SVT, physique-chimie	3 heures
Soutien ou approfondissement	1 heure
Total (**) (***)	26 heures

(*) Chacun de ces enseignements peut être organisé à raison de 2 heures hebdomadaires sur un semestre.

(**) S'y ajoutent au moins 10 heures annuelles de vie de classe.

(***) S'y ajoute également l'accompagnement aux devoirs.

 Particularité du collège : classes bilingues avec Anglais et Espagnol (2 * 3h)

Le soutien ou l'approfondissement

Tous les élèves sont concernés, à raison d'une heure par semaine.

Chaque élève alternera sur l'année **entre le français et les mathématiques** et sera positionné dans un groupe soutien ou approfondissement en fonction de ses résultats dans la compétence travaillée.

Pour les heures de soutien, il s'agit de **cibler des objectifs précis non maîtrisés** par les élèves, de permettre aux élèves de se réappropriier les notions, afin de leur donner toutes les chances de réussir au collège. **Pour les heures d'approfondissement**, il ne s'agit pas d'anticiper les connaissances et les compétences ultérieures de 5^e mais de **travailler autrement les compétences de français ou de mathématiques du programme de 6^e**.

Devoirs faits

Dispositif devenu obligatoire en 6^{ème}.

1h hebdomadaire dans les emplois du temps en petits groupes avec un enseignant.

Les particularités du collège

✓ Les options dès la 6ème

1. Enseignement bilingue (facultatif) : en Basque (3h + 3h)
2. Option basque (2h)
3. Classe à Horaires Aménagés Arts Plastiques = CHAAP (2h)
4. Chorale (1h)
5. UNSS (2h)

Les particularités du collège

1. Section bilingue

6° : 3h de basque

5° : 3h de basque

4° : 3h de basque

3° : 3h de basque

+ Les cours d' Histoire/ Géographie
en basque

2. Option basque



Horaires :

- 2h de la 6^{ème} à la 3^{ème}



Les particularités du collège

3. CHAAP

Horaires :

- 2h de la 6^{ème} à la 3^{ème}



Les particularités du collège

✓ Langues et Cultures de l'Antiquité (cycle 4)

Il s'agit de découvrir l'option Latin dès la 5^o.

Les élèves latinistes établissent des liens entre l'antiquité et le présent.

Horaires : 1h en 5^{ème} ; 2h en 4^{ème} ; 2h en 3^{ème}

Un exemple d'emploi du temps

	lundi	mardi	mercredi	jeudi	vendredi	
08h30	MATHEMATIQUES DUBOSQ H. B 11	ANGLAIS LV2 AVELLAN C. A..La	1 2 §BASR-2 BASQUE REG. OTXOA SAN ROMAN Z. [6-AB-BASR-2] A 11 U	ESPAGNOL LV1 AYERDI G. A 14 îlots	SVT GARCIA V. SVT	SVT GARCIA V. B 13
09h30	1 2 §BASR-2 BASQUE REG. OTXOA SAN ROMAN Z. [6-AB-BASR-2] A 14 îlots	MATHEMATIQUES DUBOSQ H. B 11	ANGLAIS LV2 AVELLAN C. A..La	1 2 §AP.1 DEVOIRS FAITS BENASSAT C. [6AP.1] Technologie 3	FRANCAIS BEGUERIE M. A 13	
10h30	FRANCAIS BEGUERIE M. A 13		ESPAGNOL LV1 AYERDI G. A 14 îlots		ESPAGNOL LV1 AYERDI G. A 14 îlots	
11h30		ED.PHYSIQUE & SPORT. LIESSE F.		ED.PHYSIQUE & SPORT. LIESSE F.		
12h00	HIST.GEO.E.M.C MOUNIER M. B 16		MATHEMATIQUES DUBOSQ H. B 11		ANGLAIS LV2 AVELLAN C. A..La	
12h30						
13h00						
13h00	§A-chorale EDUCATION MUSICALE DACHARY J. [CHORALE] Maurice Ravel					
14h00	PHYSIQUE-CHIMIE ETCHEGARAY H. Sciences Physiques	1 2 §AFRANC FRANCAIS BEGUERIE M. [6AFRANC] A 13	UNSS BRISE O. YTHIER S.	FRANCAIS BEGUERIE M. A 13	Permanence [MPERMANGR.25]	PHYSIQUE-CHIMIE ETCHEGARAY H. Sciences Physiq...
15h00	1 2 §AP.2 FRANCAIS BEGUERIE M. [6AP.2] A 13	1 2 §AP.1 SVT GARCIA V. [6AP.1] SVT		MATHEMATIQUES DUBOSQ H. B 11	EDUCATION MUSICALE DACHARY J. Maurice Ravel	
16h00	1 2 §AP.1 FRANCAIS BEGUERIE M. [6AP.1] A 13	1 2 §AP.2 SVT GARCIA V. [6AP.2] SVT		HIST.GEO.E.M.C MOUNIER M. B 16	HIST.GEO.E.M.C MOUNIER M. B 16	
17h00		CARRECABE Pa. DEVOIRS FAITS	CARRECABE Pa. DEVOIRS FAITS			
18h00						



Les dispositifs d'accompagnement

Encadrement et suivi des élèves

✓ L'équipe de vie scolaire

Deux CPE à mi-temps et 4 AED à ¾ temps.

Ils encadrent les élèves hors des temps de classe, veillent à leur sécurité, recensent les absents, appellent les familles, aident aux devoirs...

✓ Les outils de suivi de la scolarité

① Le carnet de correspondance

② Pronote : suivi des notes, des absences, communication, continuité pédagogique...

③ Bulletins semestriels (notes et compétences)

✓ Les réunions parents-professeurs

Encadrement et suivi des élèves


- ✓ **Autres personnes ressources : les personnels de santé et sociaux**
 - ✓ Une assistante sociale
 - ✓ Une infirmière
 - ✓ Un psy-EN (Psychologue de l'éducation nationale, chargé de l'orientation)

Dispositifs particuliers

- **Liaison active au sein du conseil écoles-collège :**
réflexion sur les pratiques, les programmes, la méthodologie, création de projets communs...
- **Dispositif « devoirs faits » :**
dans les heures de trous,
le soir de 17h à 18h.

L'inclusion scolaire

○ Plans personnalisés :

<p><i>en cas de maladies</i></p> 	<p><i>en cas de handicap</i></p> 	<p><i>en cas de troubles de l'apprentissage</i></p> 	<p><i>en cas de difficultés scolaires</i></p> 
<p>PAI</p>	<p>PPS</p>	<p>PAP</p>	<p>PPRE</p>
<p>Projet d'accueil individualité</p>	<p>Projet personnalisé de scolarisation</p>	<p>Plan d'accompagnement personnalisé</p>	<p>Programme personnalisé de réussite éducative</p>
<p>COMMENT</p>	<p>COMMENT</p>	<p>COMMENT</p>	<p>COMMENT</p>
<p>La demande est faite par la famille ou par l'école à partir des besoins thérapeutiques de l'élève. Il est rédigé par le médecin scolaire et signé par le directeur d'école.</p>	<p>La famille saisit la MDPH puis l'équipe pluridisciplinaire d'évaluation élabore le PPS qu'elle transmet à la CDAPH.</p>	<p>Il est proposé par l'école ou la famille. Après avis du médecin scolaire, il est élaboré par l'équipe pédagogique avec les parents et les professionnels concernés.</p>	<p>À l'initiative des équipes pédagogiques, le PPRE organise des apprentissages ciblés sur des besoins précis de l'élève. Il est soumis à la famille avant d'être mis en œuvre.</p>

○ **Unité Localisée pour l'Inclusion Scolaire :**

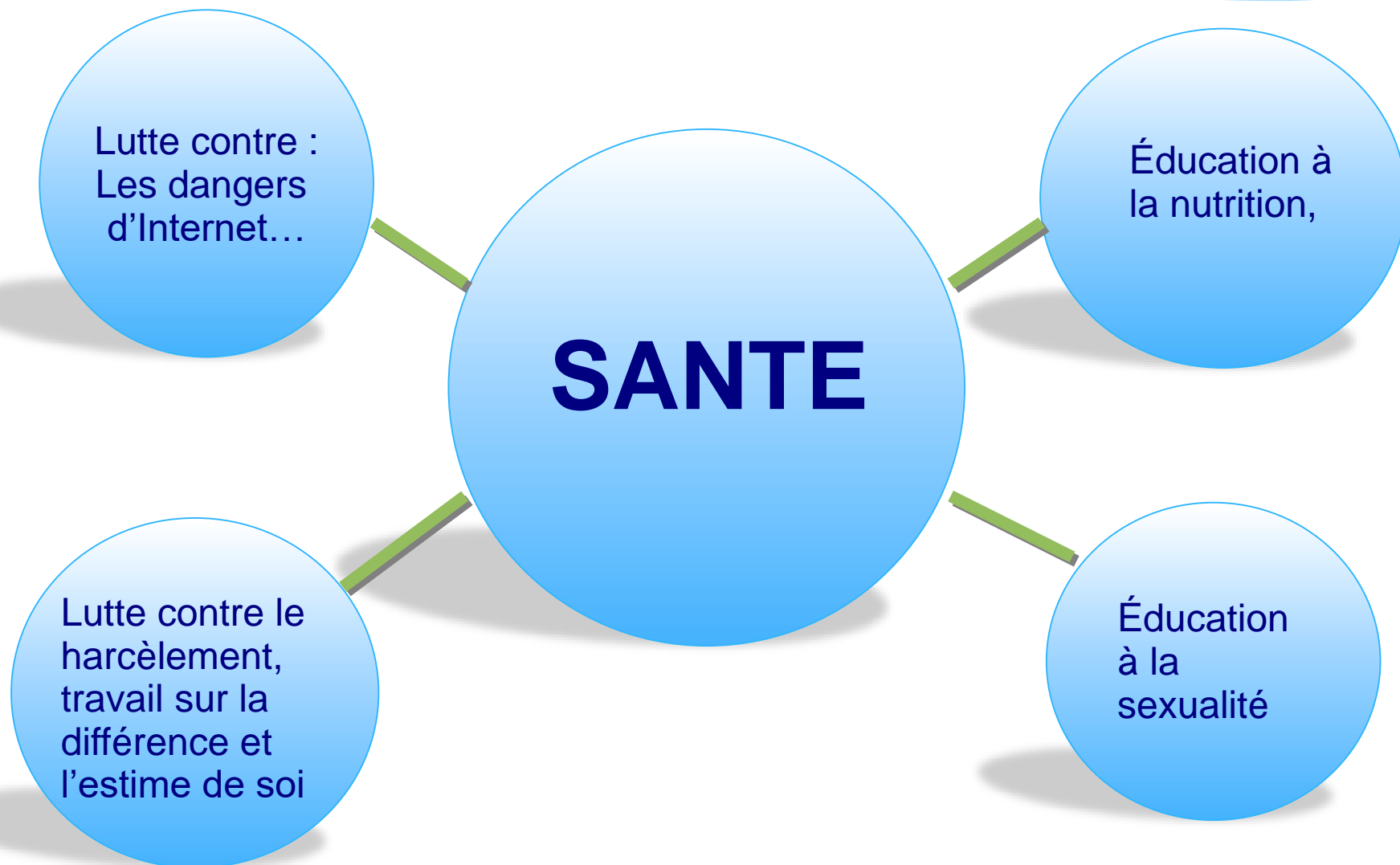
Depuis la rentrée 2018, le collège bénéficie d'une U.L.I.S. Ce dispositif accueille 12 adolescents, en situation de handicap, en classe ordinaire qui pourront ainsi suivre un parcours scolaire adapté.

C'est un facteur d'intégration pour les élèves à besoins particuliers et une approche de la notion d'acceptation de la différence pour les autres collégiens



Exemples d'actions pédagogiques

Comité d'éducation à la santé et la citoyenneté



Actions culturelles, sportives et éducatives

Classes de 6° : Théâtre (« Rouge chaperon », compagnie Mouka), club nature, journée découverte du milieu marin

Classes de 5° : Spectacle de la compagnie « Jour de fête », ASSR 1

Classes de 4° : Voyage à Arette : découverte du milieu montagnard, projet « un métier par mois », marché des connaissances, 1 semaine de stage d'observation, projet « Planeta Dantzan » autour de la danse (ateliers, spectacle), prix de la BD 64.

Classes de 3° : PSC1, ASSR 2, Voyage à Bilbao, échange linguistique (Lekeitio), sortie à Gurs, forum des métiers et des formations, 2 entraînements écrits au DNB, 1 entraînement oral...

Autres actions culturelles, sportives et éducatives

Ambassadeurs contre le harcèlement

Collège au cinéma,

Championnats UNSS

Activités pause méridienne

(tournoi d'échec, Sudoku...)

Cross du collège à thème

Semaine des langues

...

Les associations du collège

✓ **Association des parents d'élèves**

Participation aux conseils de classe, aux différentes instances.

✓ **UNSS**

Elle permet de nombreuses activités sportives le mercredi après – midi.

✓ **Association d'éducation culturelle**

Elle est gérée par les enseignants. C'est une Association dont le siège est au collège.

Elle subventionne de nombreuses actions :

sorties, voyages, concours, l'animation du temps libre pour les élèves....

Journée **P**ortes **O**uvertes



Accueil des élèves CM2 en journée
A 17h accueil des familles
Présentation du collège
Et « Les talents d'Amikuze »
(8 ou 15 mars 2024, date à confirmer)

L'inscription

Mai : dossier d'affectation

Début juin : résultats de l'affectation

Mi- juin : inscriptions au collège

Contacts :

COLLEGE D'AMIKUZE

170 route des écoles

64120 SAINT PALAIS

Tél : 05 59 65 7139

E-Mail : ce.0641232s@ac-bordeaux.fr

SITE : <http://webetab.ac-bordeaux.fr/college-saintpalais/>