

# Pourquoi choisir la famille des Métiers de la Maintenance des Matériels et des Véhicules après ma 3<sup>ème</sup> ?



Car je souhaite devenir un technicien de maintenance  
aguerri dans une des spécialités suivantes :

**L'automobile**



**La moto**



**Le bus ou le poids lourd**



**Le matériel agricole**



**Le matériel de  
construction ou de  
manutention**



**Le matériel  
d'espace vert**



# Comment rejoindre cette Famille des Métiers ? (vœux Affelnet) Deux cas de figure :

J'ai déjà une idée du  
métier que je compte  
apprendre

J'hésite entre plusieurs  
métiers de cette famille

**UNE SOLUTION**



Je choisis le vœux famille des Métiers de la Maintenance  
des Matériels et des Véhicules

Car **à partir de la rentrée 2021**, vous allez pouvoir découvrir tout  
ou partie des métiers pendant l'année de seconde.

**Car l'objectif de cette 2<sup>nd</sup> commune est  
d'affiner ton projet professionnel**

Voici comment va s'organiser ta formation professionnelle

Je choisis un lycée qui propose des formations en lien avec mon projet professionnel en fin de 3<sup>ème</sup> (MM ou MV)



Je rentre en seconde bac pro famille des Métiers de la Maintenance des matériels et des véhicules – **Rentrée 2021**

Découverte

- Je passe dans tous les ateliers que propose mon lycée

Formation

- Je me forme aux métiers de la maintenance

L'entreprise

- J'ai la possibilité de réaliser plusieurs stages en milieu professionnel en fonction de mon projet



Puis, je choisis une 1<sup>ère</sup> BAC PRO pour me spécialiser



c1



RÉGION ACADÉMIQUE NOUVELLE-AQUITAINE

MINISTÈRE DE L'ÉDUCATION NATIONALE, DE L'ENSEIGNEMENT SUPÉRIEUR ET DE LA RECHERCHE



LYCÉE DES MÉTIERS DE L'AUTOMOBILE ET DU TRANSPORT FRÉDÉRIC ESTÈVE 40000 MONT DE MARSAN

Lycée des métiers de l'automobile et du transport  
12 rue Frédéric Estève 40000 Mont de Marsan  
05 58 75 22 59

• Maintenance des Véhicules au Lycée Frédéric Estève:

**OPTION A**- MAINTENANCE DES VEHICULES PARTICULIERS



**OPTION B**- MAINTENANCE DES VEHICULES TRANSPORTS ROUTIERS



**OPTION C**- MAINTENANCE MOTOCYCLES



LYCÉE DES MÉTIERS DE L'AUTOMOBILE ET DU TRANSPORT

FRÉDÉRIC ESTÈVE 40000 MONT DE MARSAN

## Diapositive 5

---

c1

cheftrav1; 08/02/2021

## Quels sont les objectifs de cette seconde ?

- d'acquérir des « compétences professionnelles communes » à plusieurs métiers de la maintenance,
- de se professionnaliser tout en découvrant les métiers,
- d'affirmer progressivement un choix éclairé d'orientation vers la préparation d'un métier de cette famille.
- Des temps d'immersion dans les entreprise de son choix

**PFMP**

**6**

**SEMAINES**



## Avant de rejoindre cette famille Maintenance des Matériels et des Véhicules

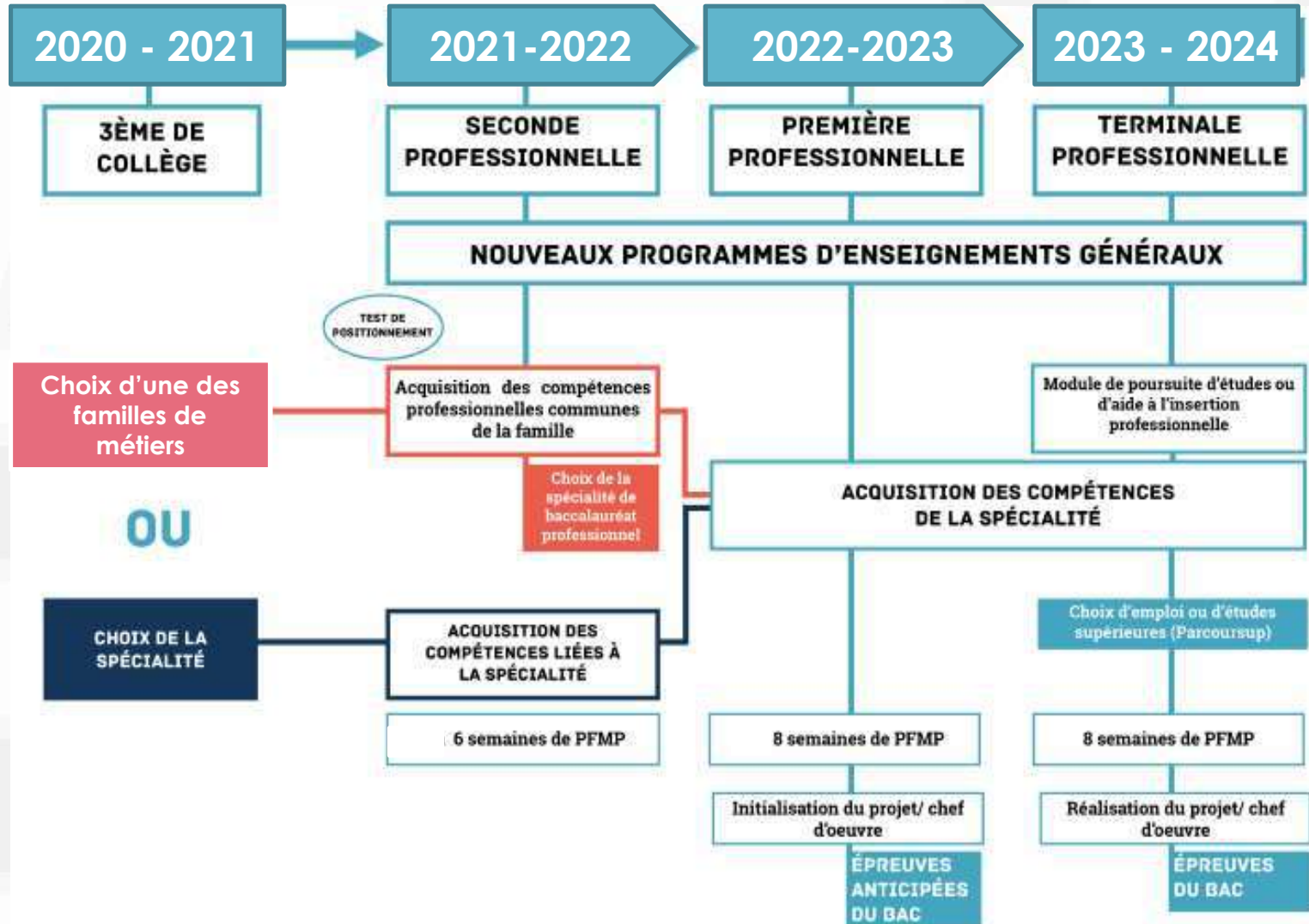
### Tu dois :

- Avoir les meilleurs résultats possibles,
- Identifier l'établissement qui propose des formations adaptées à ton projet professionnel
- Compléter la fiche de dialogue « orientation » fourni par ton collège avec l'aide de ton professeur principal

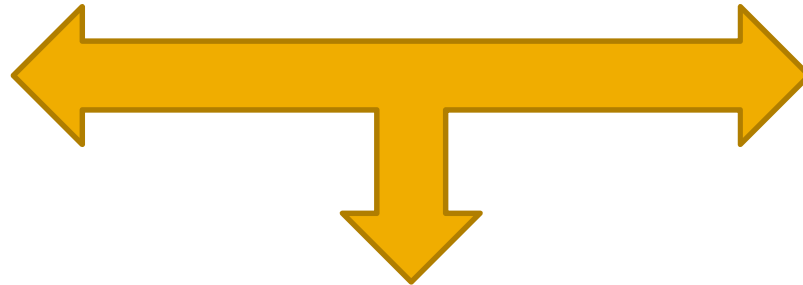
**A l'issue de tes choix, le collège doit saisir tes vœux sur la plate-forme de téléservice Affelnet qui déterminera ton affectation dans un établissement**



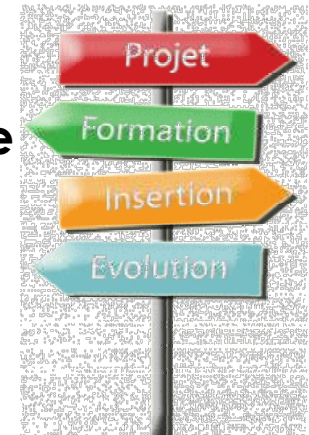
# Voici ton parcours de formation professionnelle dans sa globalité



# Et après ?



**Insertion  
Professionnelle  
VIE ACTIVE**



## Les poursuites d'études après mon BAC PRO :

- ⇒ **BTS Maintenance des Véhicules**
  - Option : Véhicules particuliers
  - Option : Véhicules Transports Routiers
  
- ⇒ **BTS Moteur à Combustion Interne**
  
- ⇒ **BTS Maintenance de Matériels**
  - Option : Matériels de construction et de manutention
  - Option : Matériels Agricoles
  
- ⇒ **Certification de Qualification Professionnelle (CQP)**
  - En contrat de professionnalisation (formation continue)
  - En un ou deux ans