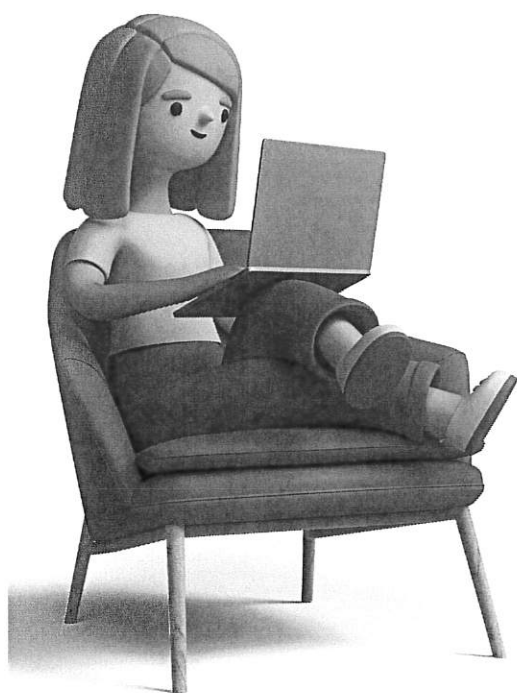


édition 2024

GUIDE DE LA VIE ÉTUDIANTE

www.crous-bordeaux.fr
f @ X in

Sommaire



Contacts	p.3
Le Crous	p.4
Le Dossier Social Étudiant	p.6
Les bourses	p.8
Le logement	p.9
La restauration	p.13
La culture	p.19
L'animation	p.24
Santé et bien-être	p.26
Le service social	p.27
La CVEC	p.28
Jobaviz	p.30

RETROUVEZ-NOUS SUR [f](#) [@](#) [X](#) [in](#)

Crédits photo : Crous de Bordeaux-Aquitaine, sauf mention contraire
Illustrations 3D : © freepik, ©upklyak, © Xvect intern, © Firefly Adobe
Conception / Mise en page : Service communication du Crous de Bordeaux-Aquitaine

UN ACCUEIL DE QUALITÉ

Un seul numéro de téléphone dédié à la vie étudiante :

09 72 59 65 33

Accueil téléphonique du lundi au vendredi, de 8h30 à 16h30.

Echangez avec le service Vie étudiante via messagerie électronique sur messervices.etudiant.gouv.fr rubrique « Assistance ».

En savoir plus sur le Crous de Bordeaux-Aquitaine, ses missions et ses actualités : crous-bordeaux.fr.



VOS REPRÉSENTANTS

Joindre votre vice-président étudiant

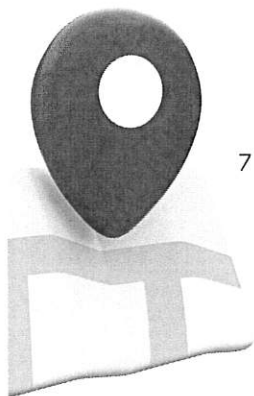
06 12 04 93 37

vice-president.etudiant@crous-bordeaux.fr

Plus d'informations sur crous-bordeaux.fr

Sept représentants étudiants élus pour 2 ans siègent au conseil d'administration du Crous. Leur rôle est avant tout d'être les **porte-paroles de la communauté étudiante**. Au sein du Crous, ces étudiants participent à l'organisation de l'établissement en siégeant aux séances :

- **du conseil d'administration** ;
- des **différentes commissions** (culturelle, restauration, CVEC, aides spécifiques) ;
- des **groupes de travail** sur les constructions, l'équipement des résidences ;
- participation aux **commissions d'appel d'offres**.



CROUS DE PAU

7 rue Saint John Perse B.P. 1161
64011 Pau Cedex
Tél : 05 59 30 89 00

Accueil vie étudiante
du lundi au vendredi
de 8h30 à 17h30

CROUS DE BORDEAUX-AQUITAINE

18 rue du Hamel
CS 11616
33080 Bordeaux cedex

Accueil vie étudiante du lundi
au vendredi de 8h30 à 16h30

Le Crous



QU'EST-CE QUE LE CROUS ?

Le Centre régional des œuvres universitaires et scolaires est un établissement public qui dépend du Ministère de l'Enseignement Supérieur et de la Recherche.

QUEL EST SON RÔLE ?

Le Crous a pour mission de contribuer à améliorer les conditions de vie et de travail des étudiants et ainsi, de permettre au plus grand nombre de réussir des études supérieures.



QUI PEUT BÉNÉFICIER DES SERVICES DU CROUS ?

Tout étudiant inscrit dans un établissement d'enseignement supérieur : universités, grandes écoles, IUT, BTS, classes préparatoires.



COMMENT FONCTIONNE LE CROUS ?

Le Directeur général du Crous dirige les services et met en œuvre la politique définie par le conseil d'administration présidé par le Recteur de l'Académie.

COMMENT EST COMPOSÉ LE CONSEIL D'ADMINISTRATION DU CROUS ?

Le conseil d'administration est composé de représentants étudiants (dont le ou la Vice-Présidente), de représentants des personnels, de personnalités choisies pour leurs compétences et de présidents ou directeurs d'établissements d'enseignement supérieur.

COMBIEN Y A-T-IL DE CROUS ?

Il existe **26 Crous** et **16 Clous** (Centres locaux des œuvres universitaires et scolaires) en France, regroupés au sein d'un réseau animé par le Cnous (Centre national des œuvres universitaires et scolaires).



QUELLES SONT LES MISSIONS DU CROUS AUX ÉTUDIANTS ?



les bourses



le logement



la restauration



l'action sociale



la culture



la mobilité internationale



les jobs

LE CROUS EN CHIFFRES

135 000

étudiants sur 5 départements

830

personnes employées

21

volontaires en service civique

34 000

étudiants boursiers

56

résidences

10 715

places d'hébergement

40

espaces de restauration étudiante

3 100 000

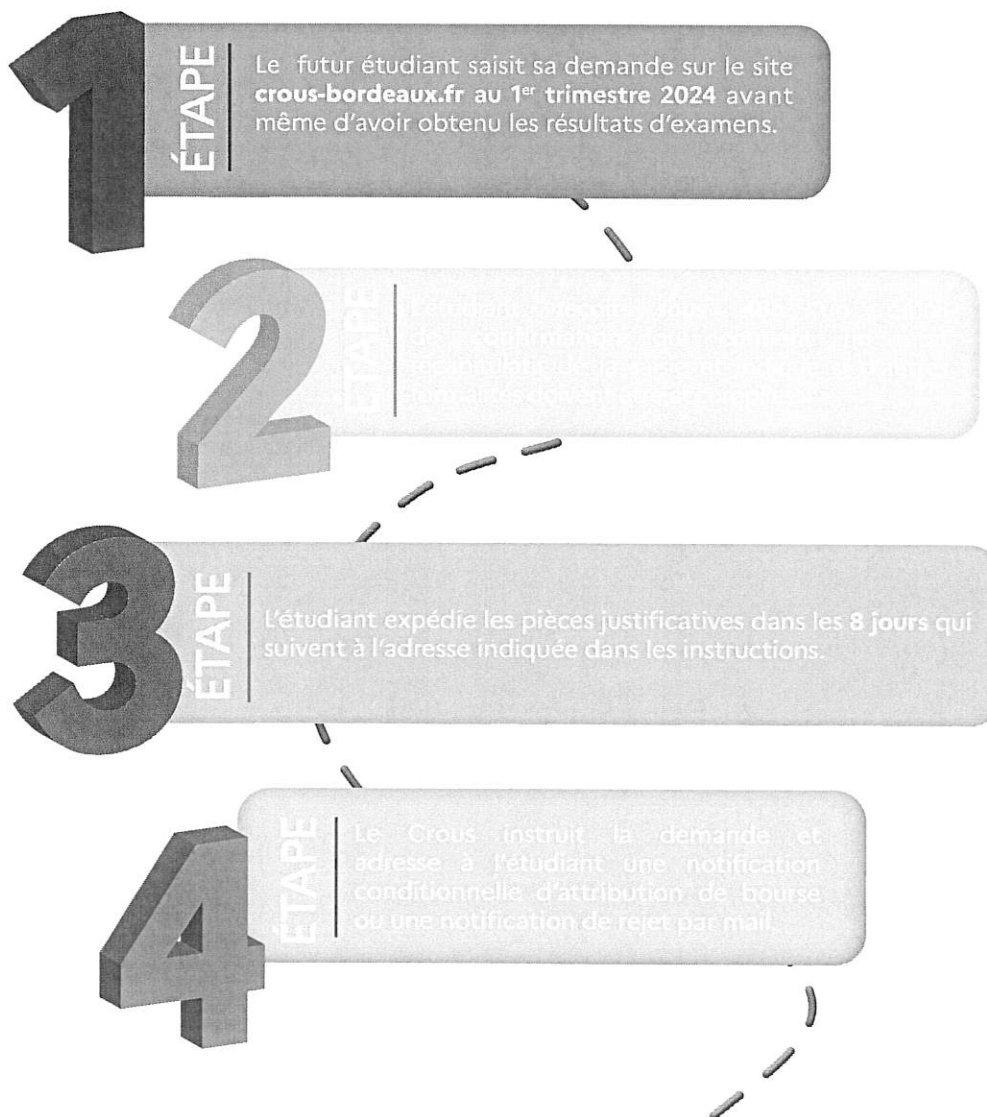
repas servis par an

Le Dossier Social Étudiant

Le **Dossier Social Étudiant (DSE)** vous permet de demander, à partir d'une même saisie, une bourse sur critères sociaux et/ou un logement en résidence universitaire. Il doit être constitué chaque année à partir du site **etudiant.gouv.fr**.

Attention ! Les demandes de logement des nouveaux arrivants doivent être transmises au Crous **avant le 1^{er} juin**.

Le renouvellement de bourse et/ou de logement n'est pas automatique. Pensez à faire votre demande au **1^{er} trimestre 2024**, et à la **renouveler chaque année** !



Le Dossier Social Étudiant

5

ÉTAPE

L'étudiant s'inscrit dans un établissement d'enseignement supérieur et remet sa notification au service de la scolarité.

6

ÉTAPE

Si l'étudiant est boursier, l'établissement l'exonère des droits universitaires et de la CVEC. L'étudiant.e ou son établissement confirme au Crous l'inscription pédagogique.

7

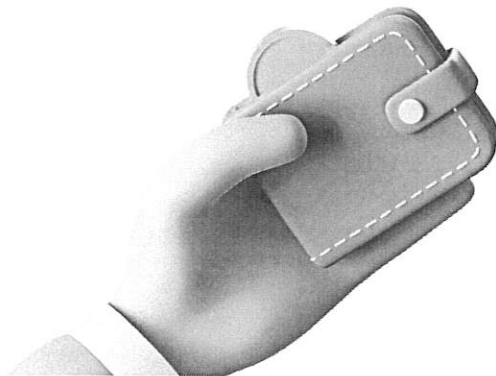
ÉTAPE

Le Crous transmet à l'étudiant une notification définitive de bourse.

8

ÉTAPE

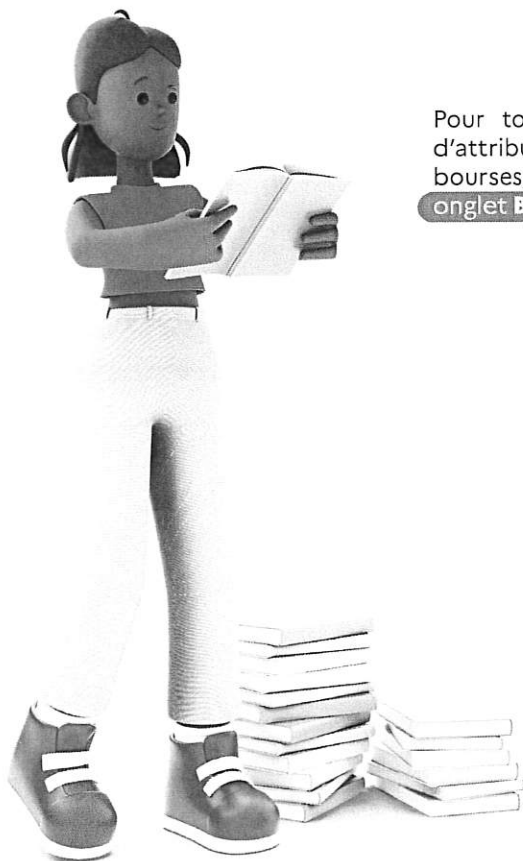
Dès le 30/08, le Crous lance le 1^{er} paiement pour tous les dossiers instruits et complets. L'étudiant perçoit sa bourse (versement sur 10 mois de septembre à juin).



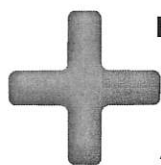
Les bourses

Les bourses sont des **aides financières** accordées en fonction de **critères sociaux**. La demande de bourse s'effectue via le **Dossier Social Étudiant** qui doit être constitué dès le 1^{er} trimestre 2024.

POUR
QUI ?



Pour toute information sur les conditions d'attribution et les différents échelons de bourses, rendez-vous sur crous-bordeaux.fr onglet **Bourses et aides financières**



D'autres aides financières peuvent être délivrées :

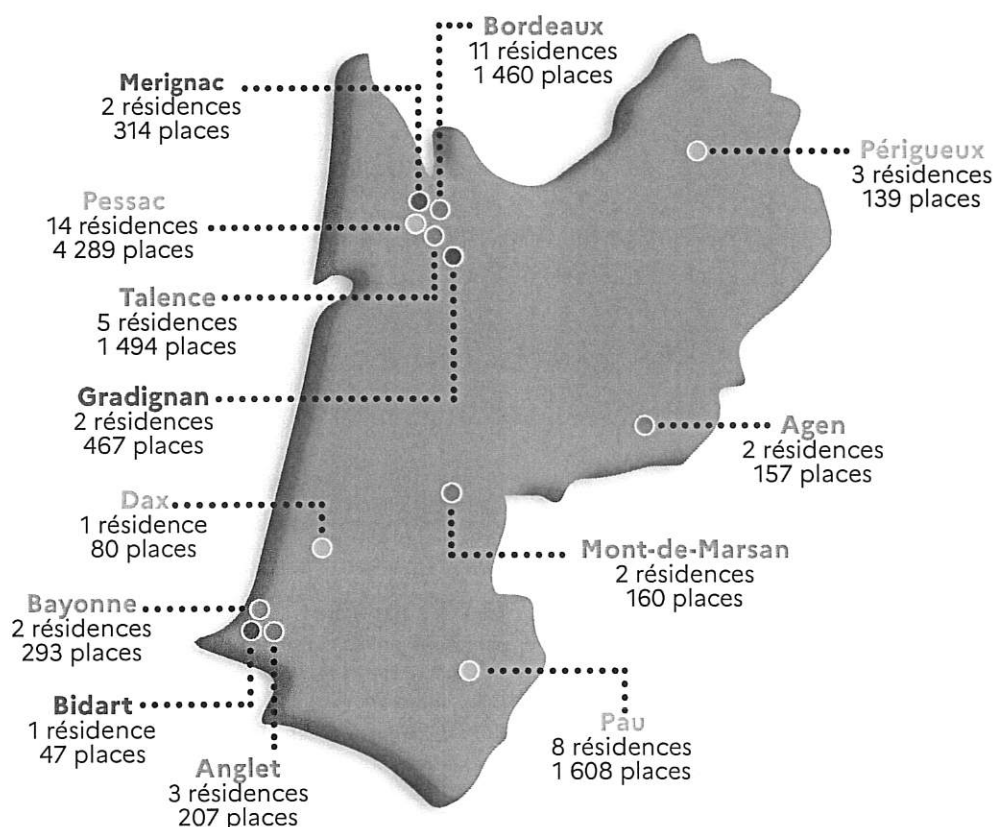
Aide à la Mobilité Master
Aides spécifiques (allocation annuelle ou aide ponctuelle).
Aide au mérite



Le logement

Le Crous dispose de **chambres** et de **logements meublés** destinés en priorité aux étudiants boursiers. La demande de logement s'effectue via le **Dossier Social Étudiant** qui doit être constitué au 1^{er} trimestre 2024 et sur le site trouverunlogement.lescrous.fr. Selon les départs et les désistements, le Crous affecte des logements **tout au long de l'année**.

Retrouvez les modalités d'affectation sur crous-bordeaux.fr, onglet **Se loger**



au total **56 résidences** et **10 715 places**



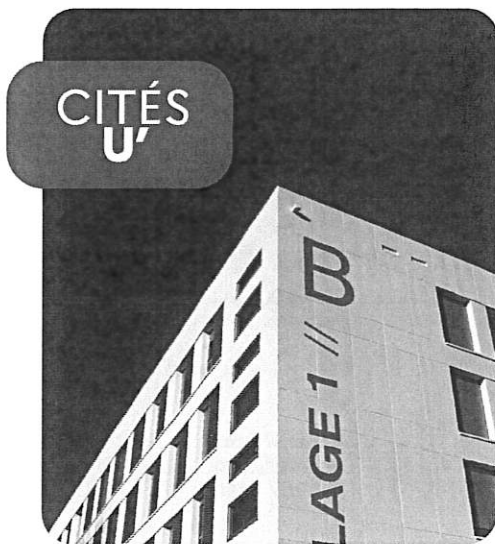
Certaines de nos résidences proposent des **chambres ou studios accessibles**, spécialement aménagés pour les étudiants en **situation de handicap**. Pour formuler une demande de logement adapté, l'étudiant doit saisir son **Dossier Social Étudiant** (cf. p6), télécharger la fiche « Demande de logement adapté », disponible sur crous-bordeaux.fr, onglet **Se loger**, rubrique **Logements adaptés au handicap** et suivre les démarches indiquées.

Le logement



Le Crous de Bordeaux-Aquitaine propose **deux types de logements** disponibles à la location : les **Cités Universitaires** (ouvrant droit à l'ALS) et les **Résidences Universitaires** (ouvrant droit à l'APL).

Retrouvez les tarifs sur crous-bordeaux.fr, onglet **Se loger**



RÉSIDENCES U'



Chambres et studios rénovés

sanitaires privés, cuisines collectives (pour les chambres) ou privées (pour les studios)
chambres à partir de **251€ TTC*** (hors ALS)
studios à partir de **356€ TTC*** (hors ALS)
12 mois d'occupation, de sept. à août (préavis de départ d'un mois)

Du T1 au T5

sanitaires privés, cuisines privées
T1 à partir de **313€ TTC*** (hors APL)
colocations choisies (T1 bis au T3) à partir de **207€ TTC*/pers.** (hors APL)
colocations imposées (T4 et T5) à partir de **269€ TTC*/pers.** (hors APL)
12 mois d'occupation, de sept. à août (préavis de départ d'un mois)



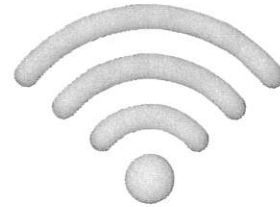
Cité U est accessible à partir de votre espace personnel et vous permet de procéder rapidement au paiement de l'avance sur redevance pour confirmer votre réservation, du dépôt de garantie, de la redevance mensuelle mais aussi d'accéder à votre dossier locatif dématérialisé. Pour vous accompagner dans votre démarche, rdv sur :

crous-bordeaux.fr, onglet **Se loger**

*TTC : Toutes Charges Comprises (eau, électricité, chauffage, internet)

Le logement

Les résidents Crous bénéficient de l'offre Planet Campus de SFR-Wifirst et des **services complémentaires gratuits** : appels illimités vers les téléphones fixes en France Métropolitaine, télévision HD, plateforme communautaire pour les étudiant.e.s, etc.



AVANTAGES CROUS



LOKAVIZ

Le Crous met gratuitement à disposition des **offres de logements de particuliers à particuliers** : chambres, studios, appartements vides ou meublés.

Rendez-vous sur lokaviz.fr

CONSEIL N°1

Exigez un **contrat de location** et un **état des lieux** à votre arrivée dans un logement. Et pensez à faire **assurer** celui-ci, c'est obligatoire (garantie multirisques - habitation) !



CONSEIL N°2

Votre loyer peut être réduit en percevant une **aide au logement** versée par la **Caisse d'Allocation Familiale (CAF)** de votre lieu de résidence. Renseignez-vous auprès de la CAF de votre département !



CONSEIL N°3

Pour devenir locataire, un **garant** est nécessaire. Il s'agit en général d'une personne résidant sur le territoire français, solvable et acceptant de s'engager sur le paiement annuel du loyer. Mais en l'absence de garant physique, vous pouvez solliciter **le dispositif national VISALE** ou **le dispositif Garantme** (service de caution sans garants qui fournit aux locataires les garanties attendues par les propriétaires, leur permettant ainsi de consolider leur dossier locatif).

Pour plus d'informations, rdv sur les sites www.visale.fr et www.garantme.fr

VISALE. 

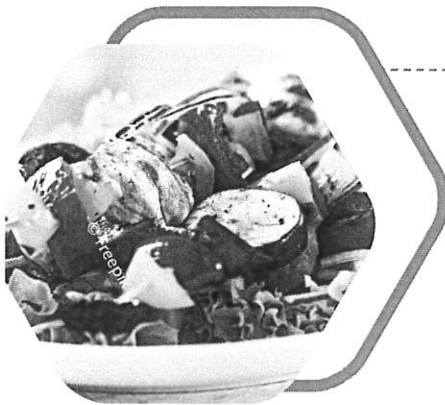
CONNECTE EMPLOI ET LOGEMENT

 **Garantme**

Le Crous de Bordeaux-Aquitaine propose chaque jour de **nombreuses solutions de restauration**. Sa mission : toujours mieux servir les étudiants, en garantissant des **prix bas** et en **s'adaptant aux nouvelles manières de consommer**.

Plus d'informations sur crous-bordeaux.fr, onglet **Se restaurer**

OFFRES DE RESTAURATION



CROUS RESTO U'

LA référence du repas étudiant. Un plateau **complet et équilibré** pour seulement **3.30€ !**

Le + : une offre végé chaque jour



CROUS CAFET'

Un large choix de **snacking** pour déjeuner selon les envies !



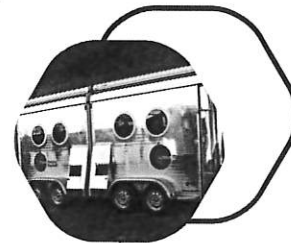
CROUS BREAK'

Un petit creux ? Retrouvez nos **distributeurs automatiques** sur les Campus.



CROUS MARKET'

Pressé.e ? Faites votre choix et **repartez avec votre déjeuner !**



CROUS MOOVY MARKET'

Un tout nouveau genre d'**épicerie embarquée** pour allier choix et proximité !



La restauration

• BORDEAUX



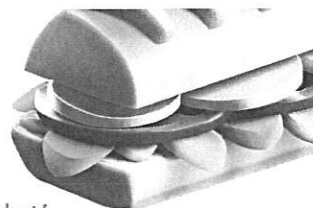
■ **Le 98 - Crous Cafet' + Crous Market'**
98, quai des Chartrons.

■ **La Bastide - Crous Cafet' + Crous Market'**
15, avenue d'Abadie.
Pôle Universitaire des Sciences de Gestion.

■ **Le Capu - Resto U'**
15, rue Jules Guesde.
Proche du marché des Capucins.

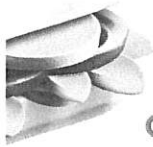
■ **Le Mascaret - Resto U' + Crous Market'**
146, rue Léo Saignat.
Proche de l'Université de Bordeaux / Site Carreire.

■ **Le Musée - Crous Market'**
Place de la Victoire.
Cour intérieure de l'Université de Bordeaux.



Crous Resto U' le Mascaret

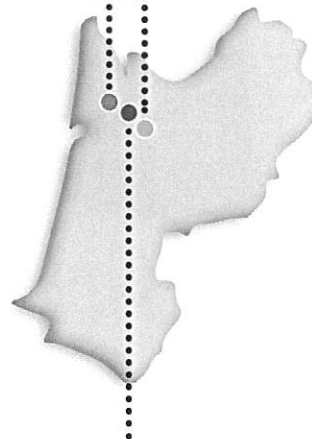




La restauration

CAMPUS PESSAC & GRADIGNAN

- (S)pace' Campus
Resto U' + Crous Market'
20 avenue de Bardanac, Pessac.
Proche du Village 5 et des Universités.
- Le Forum - Crous Cafet' + Crous Market'
2, avenue Léon Duguit, Pessac.
Proche des Universités.
- L'IEP - Crous Market'
11 allée Ausonne à Pessac, Pessac.
Dans l'enceinte du bâtiment de l'IEP.
- Resto U' n°2 + 2 Crous Markets'
Avenue des Facultés, Pessac.
Proche de la médecine préventive.
- Le Sirtaki
Crous Cafet' + Crous & Go'
+ Crous Moovy Market'
23, esplanade des Antilles, Pessac.
Proche des Universités.
- Le Veracruz - Crous Cafet'
Avenue Maine de Biran, Pessac.
Proche des Universités.
- L'IUT - Crous Cafet' + Crous & Go'
15 rue Naudet Gradignan
Dans l'enceinte du bâtiment de l'IUT.



CAMPUS TALENCE

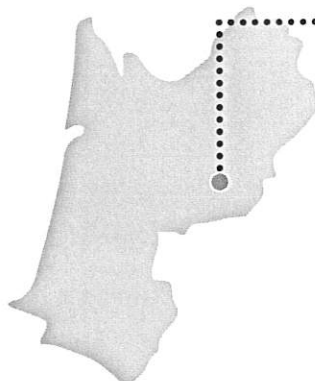


- Resto U' n°1* + Crous Market'*
Avenue Prévost, Talence.
Proche Université de Bordeaux
Site Talence.
- La Soucoupe - Crous Market'
351, cours de la Libération, Talence.
Bât. A22 du premier cycle de l'Université
de Bordeaux - Site Talence.
- La Cabane - Crous Moovy Market'
351, cours de la Libération, Talence.
Bât. A21 / Campus Peixotto - Site Talence
- La Bust - Crous Market'
1 Allée Baudrimont Bât. B20, Talence
Dans le hall de la BU Sciences
et Techniques - Site Talence.

Retrouvez nos menus et nos horaires
sur l'application **Crous Mobile** et
sur **crous-bordeaux.fr**, onglet **Se**
restaurer, rubrique **Où manger ?**

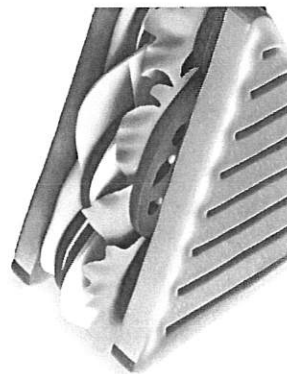


La restauration



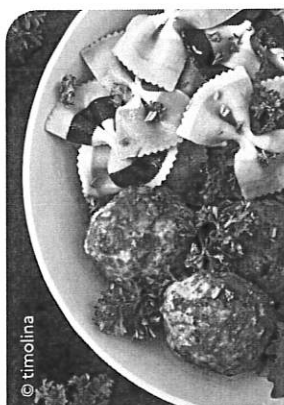
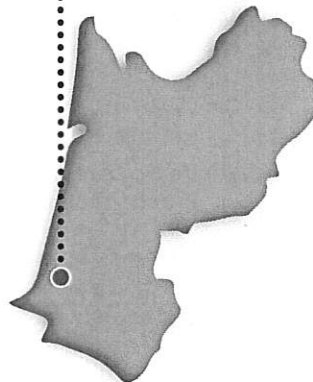
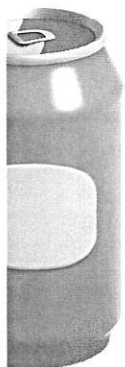
AGEN

- **La Péniche - Crous Cafet'**
4, quai de Dunkerque.
Site du Pin.
- **DUSA - Crous Market'**
Avenue Michel Serres.



ANGLET - BIDART - BAYONNE

- **Pierre Bidart - Resto U' + Crous Cafet'**
55, rue de Mirambeau, Anglet.
Campus Montaury.
- **ESTIA Berri - Crous Market'**
90, allée Faust d'Elhuyard, Bidart.
Estia berri.
- **La Nive - Resto U' + Crous Cafet'**
79, rue Bourgneuf, Bayonne.
Campus de la Nive.
- **Jardins du Conservatoire
M. Ravel - Crous Moovy Market'**
29, cours comte de Cabarrus, Bayonne.



© timolina



©vita marija murenjke on unsplash

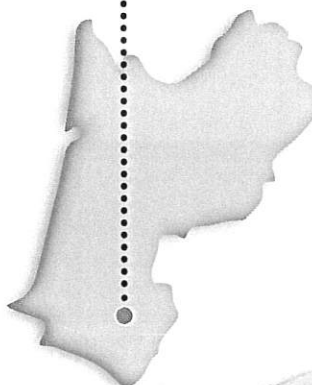


PAU.....

■ **L'Arlequin - Crous Cafet'**
Campus Universitaire.
Dans l'enceinte de l'Université de Droit.

■ **Cap Sud - Resto U' + Crous Cafet'**
2, avenue Poplawski.

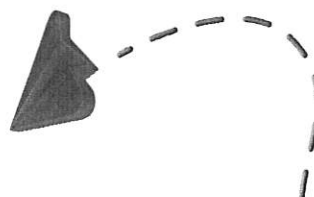
■ **La Vague - Resto U' + Crous Cafet'**
Avenue de l'Université.
Sur le campus entre les Universités
de Sciences et des Lettres.



..... PÉRIGUEUX

■ **Crous Market'**
Rond point Suzanne Noël
Campus Périgord, Périgueux.

■ **L'Entracte - Resto U'**
47, rue Jean Secret.
Situé proche du campus Périgord
et du lycée Claveille.



La restauration

VOTRE FIDÉLITÉ EST RÉCOMPENSÉE !

Utilisez votre carte Izly, chaque euro dépensé dans les **Crous Markets'** et **Moovy Markets'** vous rapporte 100 points*.

RÉCOMPENSES

Les 3 premiers avantages (jusqu'à 10 000 points) peuvent être débloqués directement en caisse. Au-delà, complétez le formulaire disponible sur : crous-bordeaux.fr, onglet **Se restaurer**, rubrique **Payer son repas puis Ma fidélité Izly** pour obtenir vos avantages**

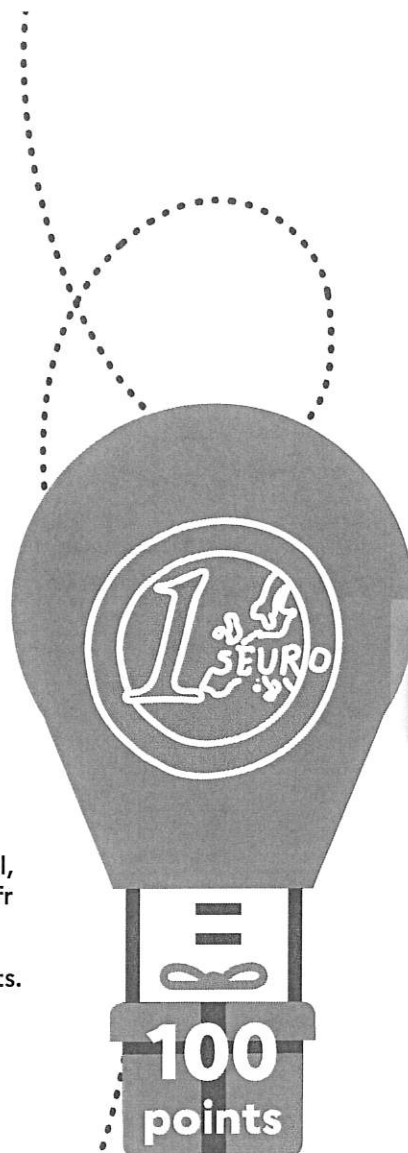
* Sur produits signalés uniquement. Programme fidélité réservé aux étudiants. Les comptes fidélité sont remis à zéro à chaque rentrée universitaire.

** Des délais peuvent intervenir entre votre demande de lot et la réception de celui-ci.

- ➔ **Utilisez Izly** pour payer aux caisses de votre Crous Market'.
- ➔ **Cumulez des points** (un euro dépensé = 100 points*).
- ➔ **Accédez à votre solde de points** à tout moment sur votre espace personnel, depuis l'application Izly ou le site www.izly.fr
- ➔ **Gagnez des cadeaux** et débloquez des avantages grâce à vos points.

DES QUESTIONS ?

Une **question** à propos d'Izly ? Les réponses sur izly.fr onglet aide et contact ou en envoyant un mail à assistance-izly@crous-bordeaux.fr



Activez et gérez votre compte sur Izly.fr

L'appli Izly est téléchargeable gratuitement sur l'App Store, Google Play ou Windows Phone Store.



L'ANNÉE CULTURELLE DU CROUS

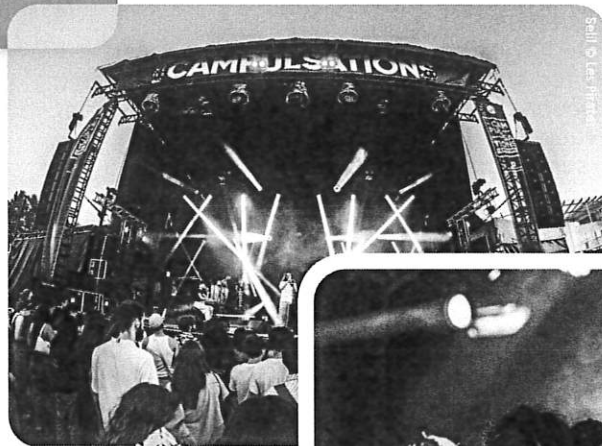
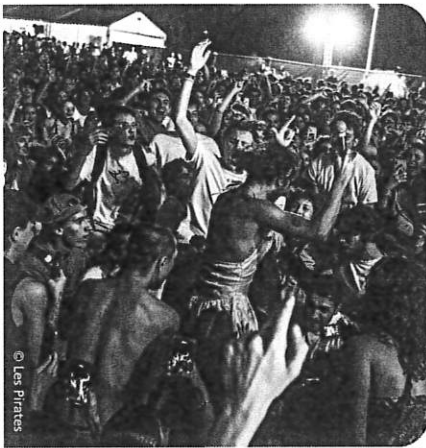


L'agenda de l'année culturelle sur
campulsations.com

Retrouvez toute la programmation culturelle du Crous
et de ses partenaires tout au long de l'année.

Le Crous de Bordeaux-Aquitaine porte une **action culturelle dynamique et engagée en faveur des étudiants**. Le pôle culture œuvre tout au long de l'année pour vous proposer de **nombreux événements** et **vous accompagner dans la réalisation de vos projets**.

CAMPULSATIONS LE FESTIVAL



Les Campulsations, c'est **LE festival de rentrée des campus**. Prévu fin septembre, il se déroule sur vos campus à travers toute l'académie de Bordeaux. Ce festival est à l'initiative du Crous et en partenariat avec les associations étudiantes, les services culturels des Universités, les collectivités territoriales, ainsi que les acteurs culturels de la Région.

La culture

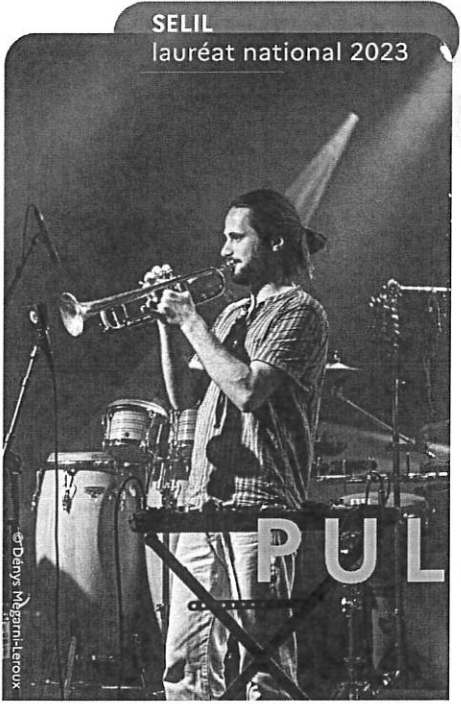
CULTURE



Opéras, concerts, théâtre, danse, expos... Profitez d'évènements exceptionnels gratuits ou à tarif réduit étudiant grâce aux partenaires du Crous, tout au long de l'année !

UN TREMPLIN MUSICAL

Pulsations est le tremplin national étudiant piloté par le Crous de Bordeaux-Aquitaine. Ouvert à tous les styles musicaux (musiques actuelles), plusieurs phases de sélections régionales sont prévues avant la finale nationale organisée en mai sur le campus bordelais.



PULSATIONS



UN TREMPLIN DE DANSE

Danse avec ton Crous est le tremplin national du Crous dédié à la création chorégraphique étudiante. En solo ou en groupe, venez présenter votre univers !

UN TREMPLIN DE THÉÂTRE

Le concours national étudiant de théâtre vous donne l'opportunité de proposer votre création originale ou une adaptation d'une pièce de votre choix !



CONCOURS À THÈME

4 concours, 1 thématique commune.

Participez et gagnez jusqu'à 2000€, un accompagnement par le pôle culture avec des professionnels du milieu artistique et des opportunités de diffusion.



Concours de
la Nouvelle



Concours de
la Photo



Concours de
la BD



Concours du
Film court

Informations et règlements sur :
etudiant.gouv.fr

La culture

SOUTIEN AUX PROJETS



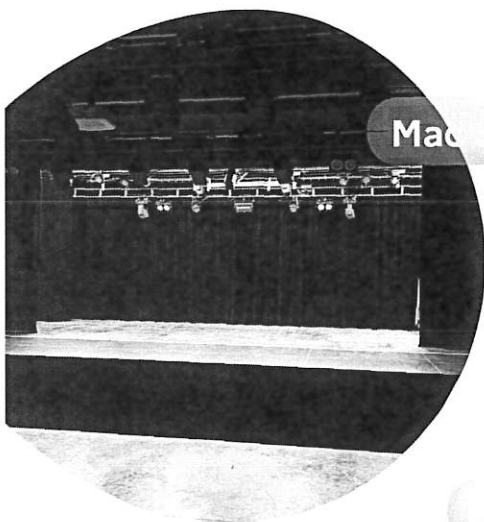
Le Crous vous aide à devenir acteur de la vie des campus en vous proposant un accompagnement et en soutenant financièrement vos projets par le biais de deux dispositifs : Culture ActionS et l'appel à projet CVEC (ouvert aux structures non-étudiantes, cf p.26). Prenez rendez-vous avec le pôle culture du Crous pour participer à l'une des 3 commissions Culture ActionS programmées chaque année.

Consultez les modalités de soutien
et les dates des commissions sur le site
crous-bordeaux.fr onglet **Sortir, bouger, créer**
rubrique **Soutiens aux projets étudiants**



UN RESEAU DE SALLES

Le Crous dispose de plusieurs salles culturelles et associatives qu'il met à disposition sur toute l'académie de Bordeaux. Retrouvez les informations et modalités de réservation sur crous-bordeaux.fr



Maison de la Culture



Gradignan



© Atelier Faumet - Delbaig Mizères



La culture



(S)PACE' CAMPUS

Retrouvez les bureaux du pôle culture au sein de l'(S)pace' Campus situé sur le campus de Pessac. Ce lieu de 3500m² est dédié à la vie étudiante : des espaces de restauration, un bar à BD, une plage, un terrain de basket, la ressourcerie du campus Etu'Recup, des locaux disponibles pour les activités culturelles, associatives et étudiantes (salles de réunions, espaces de coworking, salle de danse, studios de répétition) et la Mac 3, la salle de concerts du campus !

+ **Café culturel** | Un espace d'animation et de rencontres entre étudiants, associations et acteurs culturels  **Café culturel de l'(S)pace' Campus**

Plus d'informations sur crous-bordeaux.fr



Suivre les actualités culturelles du Crous de Bordeaux-Aquitaine

-  **campulsations**
-  **campulsations**
-  Inscrivez-vous à la newsletter en envoyant un mail à : service.culturel@crous-bordeaux.fr

L'animation

LE PÔLE ANIMATION ET VIE DE CAMPUS

Il a pour mission de créer du lien social, entre étudiants, dans les résidences du Crous sur la métropole bordelaise, en proposant des animations de loisirs (soirées diffusion de match ou de film, soirées jeux de société, visite de Bordeaux, soirée Halloween...) et des ateliers destinés à améliorer le bien-être des étudiants (atelier cuisine, cours de yoga, café santé, etc), en collaboration avec nos partenaires. Ces animations sont ouvertes à tous les étudiants, qu'ils soient logés en résidence ou non.



Plus d'informations
animation.campus@crous-bordeaux.fr
ou au 05 64 37 20 40

LES VOLONTAIRES EN SERVICE CIVIQUE

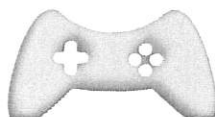
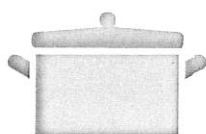
Tout au long de l'année, les volontaires en service civique du Crous proposent des animations en résidence et sur les campus. Rejoignez le groupe Facebook de votre campus pour être au courant de l'actualité de votre résidence et des animations qui vous sont proposées. Une newsletter hebdomadaire avec le programme d'animation est envoyée à l'ensemble des étudiants logés.

LES SALLES DU PÔLE ANIMATION

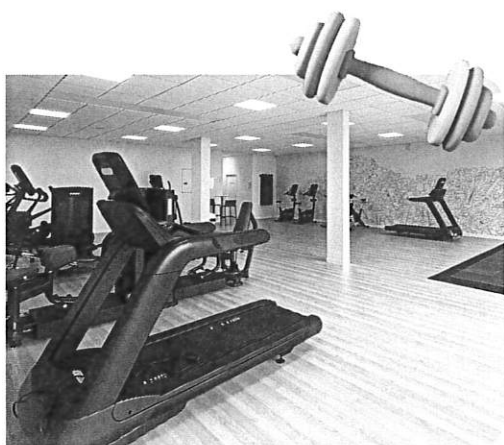
L'accueil Crous Relax', au rez de chaussée de la résidence René Maran, oriente et répond aux demandes des étudiants. Le pôle gère également la mise à disposition des espaces Relax' : cuisine pédagogique, salle sport, dojo, foyer. Les salles sont mises à disposition gratuitement pour les associations étudiantes. Il existe aussi d'autres salles et espaces : salle de fitness, salle de coworking...

Réservation via le formulaire en ligne sur crous-bordeaux.fr

Plus d'informations : accueil.relax@crous-bordeaux.fr ou au 05 64 37 20 85



L'animation



SALLE DE FITNESS

Située au sein de la résidence, la salle de fitness dispose de machines de cardio-training (vélos, elliptiques et tapis de course) et de musculation (machines guidées). Du petit matériel de fitness (cordes à sauter, élastiques...) est également à disposition.

Un coach sportif est régulièrement présent afin de vous accompagner dans votre pratique sportive.

Retrouvez plus d'informations sur les tarifs et les horaires sur

crous-bordeaux.fr onglet **Sortir, bouger, créer** rubrique **nos salles**

Inscription ici



SALLE DE COWORKING

Le coworking est accessible à tous les étudiants (sur demande à l'accueil Crous Relax'), du lundi au dimanche, de 8h à 22h.



LE SALON



Mélanie, prothésiste ongulair, Joy et Kamel, coiffeurs, vous accueillent au Salon situé au rez-de-chaussée de la résidence Simone Veil, à proximité de l'arrêt de tram Unitec. Les tarifs proposés sont accessibles aux étudiants et les horaires d'ouverture en soirée permettent de s'y rendre après les cours.

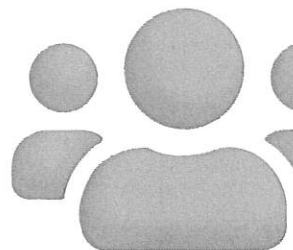
Réservation en ligne sur

Planity.com/le-salon-relax-33600-pessac

6 avenue Henri Vizios, 33600 Pessac

LES ÉTUDIANTS RÉFÉRENTS

À distance ou en porte-à-porte, les étudiants référents prennent de vos nouvelles et vous aident dans votre parcours étudiant en vous accompagnant vers les services compétents en cas de difficultés, qu'elles soient d'ordre financier, psychologique, social... Ils encouragent également la solidarité, les liens et la convivialité en résidence.



DISPOSITIFS D'ASSISTANCE PSYCHOLOGIQUE



ACCA

Cellule d'écoute ouverte aux résidents
Disponible 24h/24h-7j/7 | num vert **0800 73 08 15**

APSYTUDE

Consultations avec psychologues en présentiel pour les résidents de Bordeaux métropole et Pau (rdv.apsytude@gmail.com)
www.apsytude.com | 06 27 86 91 83

Plus d'informations sur

crous-bordeaux.fr, onglet Social et accompagnement

ESPACE SANTÉ ÉTUDIANTS

L'équipe de professionnels de l'**Espace Santé Étudiants**, piloté par l'Université de Bordeaux et l'UPPA, est à votre disposition pour répondre à vos questions, attentes et vous apporter un soutien au sujet de votre **santé** ou **vie étudiante**.

22 avenue Pey Berland à Pessac
ese@u-bordeaux.fr

Avenue de l'Université à Pau
espace.sante.etudiant@univ-pau.fr

Contacts

- ☎ 05 33 51 42 00
- 🌐 doctolib.fr/centre-de-sante/pessac/espace-sante-etudiants-pessac

Contacts

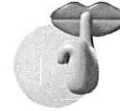
- ☎ 05 59 40 79 01
- 🌐 rdv-medical-espacesanteetudiant.univ-pau.fr

Le service social

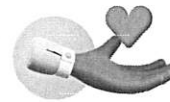
Pour **vous accompagner** tout au long de vos études, les **assistants de service social du Crous de Bordeaux-Aquitaine** se tiennent à votre disposition.

Retrouvez plus d'infos sur crous-bordeaux.fr
onglet **Social et accompagnement**

Vous écouter et vous aider à surmonter vos difficultés personnelles, dans le respect du secret professionnel.



Vous accompagner dans la recherche de solutions face aux difficultés.



Vous informer sur les formalités en matière de vie étudiante : budget, bourses, logement, législation, ...



**NOS
MISSIONS**

Vous orienter vers les services adaptés, intervenir auprès des services de l'Université (notamment l'Espace Santé) et en lien avec les scolarités, ainsi que des organismes extérieurs.



Vous aider à effectuer les diverses démarches administratives (infos CAF, bourses, aides spécifiques).



PRENDRE RDV

Créez et/ou connectez-vous à votre espace personnel sur
clicrdv.com/crousdebordeaux

Les assistants de service social proposent des rendez-vous en présentiel ou par téléphone, vous pourrez choisir le type de rendez-vous qui vous convient le mieux.

Vous pouvez également consulter le site du Crous de Bordeaux-Aquitaine, onglet Social et accompagnement.

Les assistants de service social ne gèrent pas l'attribution des logements Crous ni l'instruction des dossiers de bourses hors situations particulières. Merci de contacter le service Vie étudiante en charge de ces dossiers.

La CVEC

Chaque année, en fonction de votre situation, vous devez vous acquitter de la **CVEC (Contribution Vie Étudiante et de Campus)** pour vous inscrire dans l'enseignement supérieur.

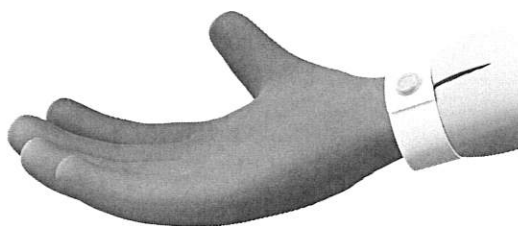
Plus d'informations sur
crous-bordeaux.fr, onglet **Le Crous**, rubrique **CVEC**

C'EST QUOI ?

La **CVEC** est la Contribution Vie Étudiante et de Campus. Elle permet de développer des services utiles dans votre quotidien au sein de votre établissement et des structures du Crous de votre académie.

cvec

Contribution Vie Étudiante et de Campus



QUI EST CONCERNÉ ?

Tout étudiant inscrit dans une **formation initiale** au sein d'un établissement d'**enseignement supérieur**. Pour connaître les conditions d'exonération, rdv sur

crous-bordeaux.fr, onglet **Le Crous**, rubrique **CVEC**



COMMENT FAIRE ?

Rendez-vous sur

cvec.etudiant.gouv.fr

A QUOI ÇA SERT ?

- 

Améliorer votre **accès aux soins** sur le campus et rénover la **politique de prévention**.
- 

Soutenir vos **initiatives**.
- 

Développer la **pratique sportive** sur les campus.
- 

Faire vivre **l'art et la culture** dans les établissements d'enseignement supérieur.
- 

Améliorer **l'accueil des étudiants**.
- 

Favoriser **l'accompagnement social**.

LES PROJETS

En 2023, la CVEC a servi au **financement de projets** à destination de **tous les étudiants** : Festival de rentrée Campulsations, aménagement de terrains multisports à Bordeaux et Pau, scènes ouvertes, spectacles de théâtre avec la compagnie Diphda et l'association Méchante mémoire, installation de distributeurs de protections périodiques dans 5 établissements d'enseignement supérieur, ateliers culinaires avec l'association Vrac...

Le Crous de Bordeaux-Aquitaine propose plusieurs appels à projet chaque année à destination des associations étudiantes et des établissements d'enseignement supérieur, ainsi que des organismes associatifs ou publics qui souhaiteraient porter un projet d'animation de la vie de campus.

Plus d'informations sur
crous-bordeaux.fr
 09 72 59 65 33
viedecampus@crous-bordeaux.fr

Jobaviz

Le Crous de Bordeaux-Aquitaine met à votre disposition gratuitement des **offres de jobs destinées aux étudiants** dans tous les secteurs d'activités, tout au long de l'année.

Retrouvez plus d'infos sur jobaviz.fr

Aide à domicile, baby-sitting, cours particuliers, animation, loisirs, sports, administration, hôtellerie, restauration, vente, distribution, ...

QUELS
JOBS ?

POUR
QUI ?

Tout étudiant inscrit dans un établissement d'enseignement supérieur.

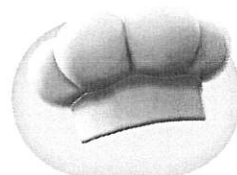
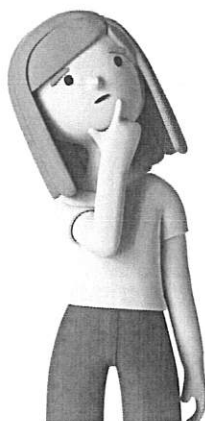
Les offres d'emploi sont accessibles directement sur le site internet jobaviz.fr. Les coordonnées de l'employeur sont quant à elles consultables après inscription de l'étudiant.e sur le site messervices.etudiant.gouv.fr (se munir de son numéro INE). Jobaviz est également accessible depuis le site internet du Crous de Bordeaux-Aquitaine.



COMMENT
FAIRE ?

Jobaviz

DES JOBS COMPATIBLES AVEC VOS ÉTUDES





Besoin d'une **location** étudiante ?

La plateforme Lokaviz vous permet de trouver en ligne gratuitement une chambre, un studio ou un appartement, en individuel ou en colocation.

Retrouvez toutes
les informations sur **Lokaviz.fr**



Découvrez en vidéo
les missions du Crous !

L'ANNÉE CULTURELLE DU CROUS

Festivals • Spectacles
Concours artistiques • Tremplins
Ateliers ...

Retrouvez l'agenda culturel
sur www.campulsations.com

