

Centre d'Information et d'Orientation Bordeaux Sud

Après la classe de 3^{ème}

Permanence au collège :

- Le lundi 12h-16h30
- Le jeudi 09h-12h & 13-16h30

Prise de rendez-vous au secrétariat



**23 avenue Robert Schuman
BT Emploi Les Terrres-Neuves
33130 BEGLES
Tél : 05 57 59 00 80**



**Ouvert à tout public
(collégiens, lycéens, étudiants & adultes) :**

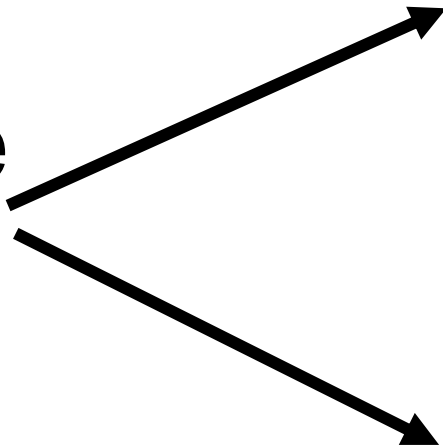
Du lundi au vendredi: 9h-17h

**Ouvert pendant les congés scolaires.
(fermeture 17 juillet / réouverture le 24 août.)**

Choix et décision d'orientation

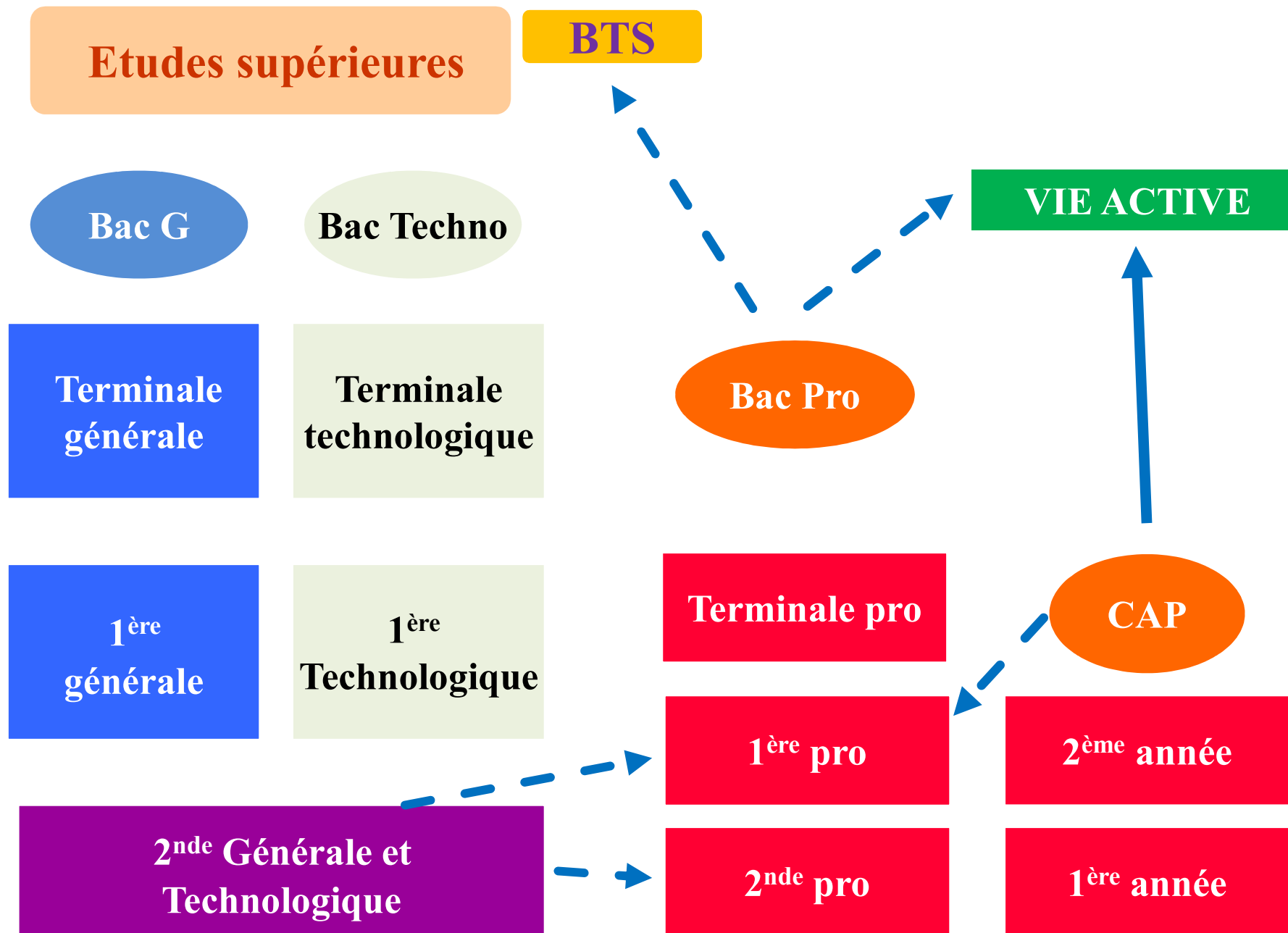
3

ème



VOIE GENERALE
ET TECHNOLOGIQUE

VOIE
PROFESSIONNELLE



Horaires de seconde

Enseignements communs

- Français ▶ 4 h
 - Histoire-géo ▶ 3 h
 - LV A et LV B ▶ 5 h 30
 - Sciences économiques et sociales ▶ 1 h 30
 - Maths ▶ 4 h
 - Physique-chimie ▶ 3 h
 - SVT – Sciences de la vie et de la terre ▶ 1 h 30
 - EPS – Éducation physique et sportive ▶ 2 h
 - EMC – Enseignement moral et civique ▶ 18 h/an
 - Sciences numériques et technologie ▶ 1 h 30
-
- Accompagnement personnalisé
 - Accompagnement au choix de l'orientation
 - Heures de vie de classe

* La LV B ou C peut être étrangère ou régionale

** Les enseignements optionnels de latin et grec peuvent être choisis en plus des enseignements optionnels suivis par ailleurs

Enseignements optionnels

↘ 1 enseignement général, au choix parmi :

- Arts : arts plastiques ou cinéma-audiovisuel ou danse ou histoire des arts ou musique ou théâtre ▶ 3 h
- Arts du cirque ▶ 6h
- LV C* ▶ 3 h
- Langues et cultures de l'Antiquité (LCA) latin ** ▶ 3 h
- Langues et cultures de l'Antiquité (LCA) grec ** ▶ 3 h
- Éducation physique et sportive ▶ 3 h
- Écologie, agronomie, territoires-développement durable (*en lycée agricole*) ▶ 3 h

↘ 1 enseignement technologique, au choix parmi :

- Management et gestion ▶ 1 h 30
 - Biotechnologies ▶ 1 h30
 - Santé et social ▶ 1 h 30
 - Sciences et laboratoire ▶ 1 h 30
 - Sciences de l'ingénieur ▶ 1 h 30
 - Création et culture – design ▶ 6h
 - Création et innovation technologique ▶ 1 h 30
 - Pratiques professionnelles ▶ 3 h
-
- Hippologie et équitation ou autres pratique sportive ▶ 3 h
 - Pratiques sociales et culturelles ▶ 3 h
 - Pratiques professionnelles ▶ 3 h

LA VOIE GÉNÉRALE

Etudes supérieures

Bac général

Terminale générale

Première générale

2nde générale et
technologique

Bac général

- Enseignement théorique et abstrait
- Réfléchir / analyser / synthétiser
- Argumenter / rédiger
- Travail personnel important

**Choix de 3 (en 1^{ère}) puis 2 (en terminale)
enseignements de spécialité**

La liste peut varier en fonction des établissements

LA VOIE GÉNÉRALE

ENSEIGNEMENTS COMMUNS EN 1ÈRE ET TERMINALE

- Français (en première seulement) : 4 h
- Philosophie (en terminale seulement) : 4 h
- Histoire géographie : 3 h
- Langue vivante A et langue vivante B : 4h30
- Enseignement scientifique : 2 h
- Education physique et sportive : 2 h
- Enseignement moral et civique : 18 heures annuelles

ENSEIGNEMENTS DE SPÉCIALITÉ

3
en 1^{re}

2
en
Terminale

Arts

4h

6h

Biologie écologie (lycées agricoles)

4h

6h

Histoire géographie, géopolitique et sc.
politiques

4h

6h

Humanités, littérature et philosophie

4h

6h

Langues littératures et cultures étrangères

4h

6h

Littérature, langues et cultures de
l'Antiquité

4h

Mathématiques

4h

6h

Numérique et sc. informatiques

4h

6h

Sciences de la vie et de la terre

4h

6h

Sc. de l'ingénieur

4h

6h

Sciences économiques et sociales

4h

6h

Physique chimie

4h

6h

Les 8 bacs technologiques

STMG (Sciences et Technologies du Management de la Gestion)

Lycées : Eiffel, Brémontier, **V Louis**

STI2D (Sciences et Technologies de l'Industrie et du Développement

Durable) Lycées : Eiffel, **Kastler**

STD2A (Sciences et Technologies Design et Arts Appliqués)

Lycées Magendie, Le Mirail

STL (Sciences et Technologies de Laboratoire) Lycées : Kastler, Saint Louis

ST2S (Sciences et Technologies Santé Social). Lycée V Havel

STAV (Sciences et Technologies de l'Agronomie et du Vivant).

LEGTA Blanquefort

Hôtellerie Lycée de Gascogne Talence

Techniques de la musique et de la danse Lycée C Julian

LES LYCÉES DE SECTEUR

Lycée Vaclav Havel Bègles



Bac G (toutes les spécialités sauf arts, sciences de l'ingénieur et biologie-écologie)

Bac ST2S (santé social / sciences et laboratoire)

Section euro Anglais (DNL HG/Math)

LVC Italien/Arabe

Latin/Grec

LES LYCÉES DE SECTEUR

Lycée Alfred Kastler Talence



Bac G (toutes les spécialités sauf arts, biologie-écologie et langues, littérature et civilisation).

Bac STI2D & STL (Création et innovation technologique /sciences et laboratoire)
Section euro Anglais (DNL Math)

EPS, Cinéma-audiovisuel

LES LYCÉES DE SECTEUR

Lycée Victor Louis Talence

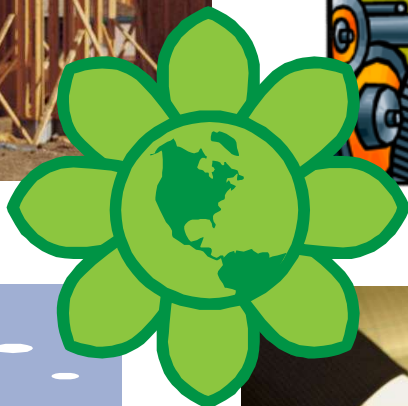
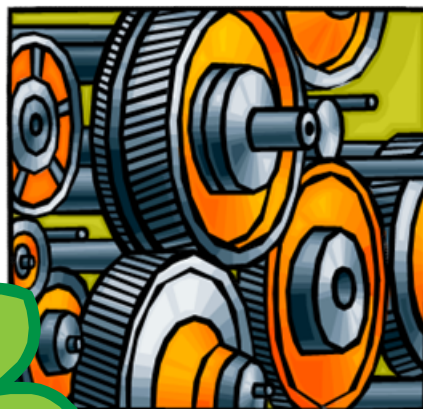


Bac G (toutes les spécialités sauf arts, sciences de l'ingénieur, biologie-écologie)

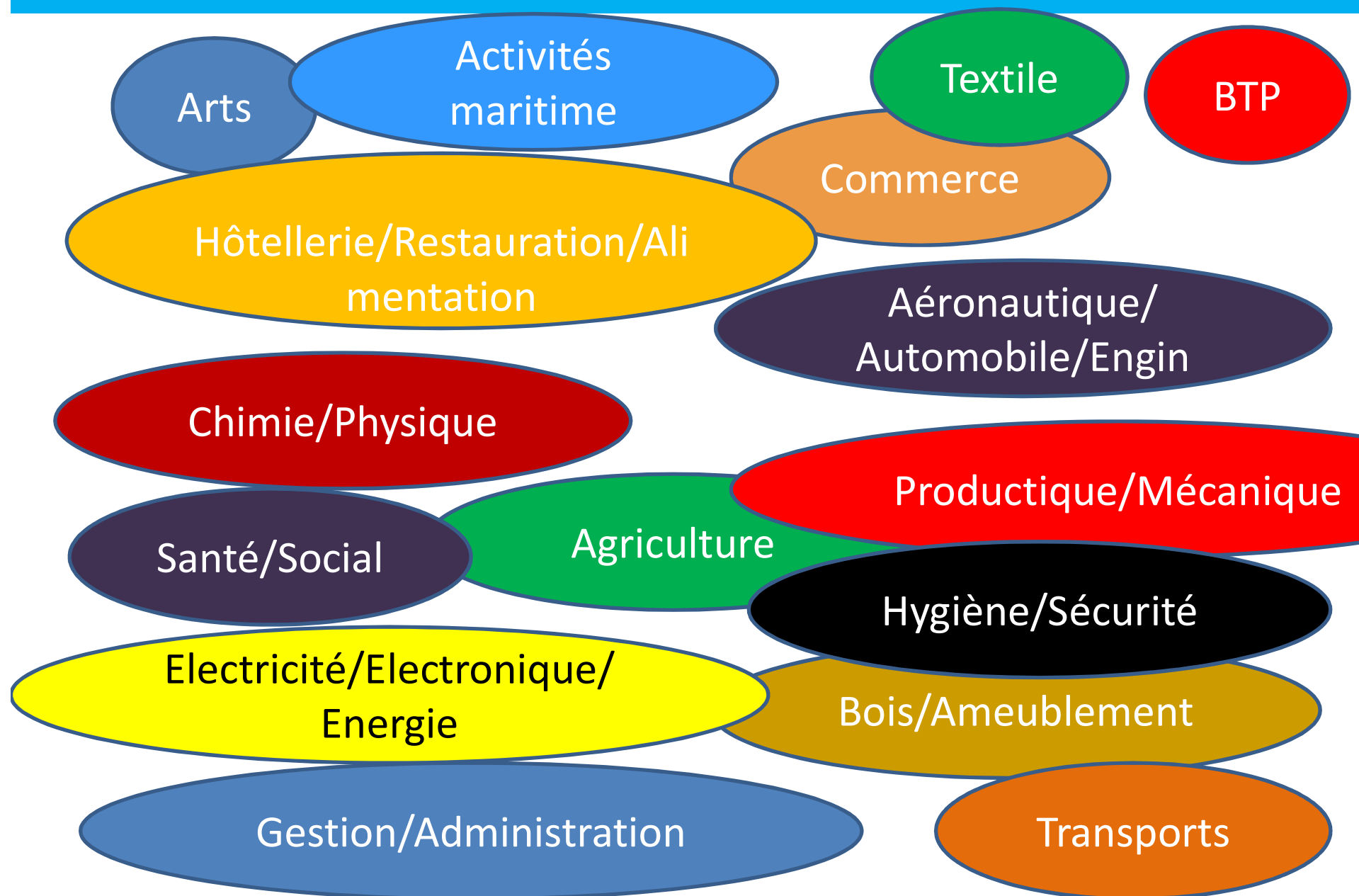
Bac STMG (Management et gestion)

Bachibac, Esabac, Section euro Anglais (DNL Math/sciences)
LVC Italien Latin/Grec

LA VOIE PROFESSIONNELLE



Les différents domaines professionnels



LA VOIE PROFESSIONNELLE : LE BAC PRO

Bac professionnel

- Enseignement général
- Enseignement technologique et professionnel : acquisition de connaissances et de savoir-faire
- Travaux pratiques (T.P.) au lycée / mises en situation en entreprise (stages)

Choix d'une Spécialité professionnelle

Dans une quinzaine de DOMAINES professionnels

- Administration, Comptabilité
- Hygiène, sécurité
- Transport, magasinage
- Bois, ameublement
- Productique, mécanique
- ...

Vie active
Ou poursuite d'études courtes

Bac
professionnel

Terminale
professionnelle

Première
professionnelle

Seconde
professionnelle

Classe de 3^{ème}

LA VOIE PROFESSIONNELLE : LE BAC PRO



32h30 à 34h30

Enseignements généraux

13h30-14h30

Accompagnement personnalisé

2h30

**Enseignements professionnels
et enseignements généraux liés à la spécialité**

16h30-17h30

**Périodes de formation
en milieu professionnel**

22 semaines

LA VOIE PROFESSIONNELLE : LE CAP

Le C.A.P. en lycée :

○ La plupart des CAP sont accessibles en priorité aux 3^{ème} UPE2A, SEGPA, DIMA.

○ Quelques CAP :
accessibles en priorité aux 3^{ème} générale.
Notamment les CAP : *Fleuriste, Agent de sécurité, Coiffure, Tailleur de pierre...*

Vie active
Ou poursuite d'études courtes

CAP

Terminale

1^{ère} année

Classe de 3^{ème}

L'ALTERNANCE

Préparer en **apprentissage**
un CAP ou un Bac Professionnel
c'est partager son temps entre **le CFA** et **l'ENTREPRISE**

LE CFA = L'ECOLE

Au programme:

- Enseignement général et théorique
- Enseignement technique et pratique

*Recrutement sur entretien,
tests éventuels*

L'ENTREPRISE = L'EMPLOYEUR = Signature d'un contrat de travail

C'est là que le jeune apprend
les techniques du métier sous la
responsabilité d'un tuteur.



C'est au jeune et à sa famille de :

- ***Contacter le CFA***
- ***Chercher un employeur***



Bourse de l'Apprentissage et de l'Alternance

Accueil

Espace Candidat

Espace Employeur

Contact

Alternance et Apprentissage en Région Nouvelle Aquitaine

Espace Candidat



Proposer une candidature
Voir les offres des employeurs

Espace Employeur



Proposer un contrat
Consulter les candidatures

Actualités

Qu'est-ce que l'alternance ?

L'alternance est un principe d'acquisition d'un diplôme ou d'une qualification qui associe des périodes de formation en école ou en centre de formation, et des périodes en entreprise ou dans une administration. Le contrat d'apprentissage et le contrat de professionnalisation sont les principaux contrats qui prévoient d'alterner pratique professionnelle chez un employeur et temps d'enseignement théorique.

[En savoir plus](#)

Calendrier de l'orientation 2^{ème} trimestre

L'élève et sa famille

L'équipe éducative

Avant le 2nd conseil de classe :
VOEUX PROVISOIRES
D'ORIENTATION



PROPOSITION PROVISOIRE
D'ORIENTATION

Calendrier de l'orientation 3^{ème} trimestre

L'élève et sa famille

L'équipe éducative

Avant le 3^{ème} conseil de classe :
VŒUX DEFINITIFS
D'ORIENTATION

Fait une PROPOSITION
D'ORIENTATION

ACCORD

DECISION
D'ORIENTATION

DESACCORD

Un dialogue s'établit entre le chef
d'établissement et la famille

APPEL dans les 3
jours

DECISION d'ORIENTATION prise
par la commission d'appel est
IRREVOCABLE

L'affectation : pourquoi ?

- Pour certaines formations il y a plus de demandes que de places disponibles
- Sont concernés :
 - CAP, Bac Pro en Lycée Professionnel
 - Certains enseignements d'exploration en 2^{nde} GT
 - 2^{ndes} Spécifiques

L'affectation : comment ?

la sélection des élèves se fait sur la base du *dossier scolaire* :

- Les critères de sélection sont déterminés par des *coefficients* définis en fonction de la spécialité demandée
- Procédure informatisée
- chaque élève a droit à *10 vœux*

Création et culture design

FR	Math	LV1	P/C	SVT	EPS	Arts	Musique	Techno	H/G	LV2
5	5	3	2	2	1	2	2	3	3	2

Science de l'ingénieur & Création et innovation technologique

FR	Math	LV1	P/C	SVT	EPS	Arts	Musique	Techno	H/G	LV2
3	5	3	5	3	1	1	1	5	1	2

BAREME Bac Pro ASSP

FR	Math	LV1	P/C	SVT	EPS	Arts	Techno	H/G	LV2
7	7	1	3	3	3	2	2	1	1

Bac Pro Maintenance des véhicules et des matériels

FR	Math	LV1	P/C	SVT	EPS	Arts	Techno	H/G	LV2
5	6	4	5	1	1	1	5	1	1

Siècle orientation :

Saisir les demandes d'orientation

Consulter les réponses du conseil de classe

Faire part de son accord ou désaccord aux réponses
du conseil de classe

MON COMPTE



ACCUEIL

VIE SCOLAIRE


NOTES

ORIENTATION

EVALUATION

CLG LUCIE AUBRAC

 CONTACT

 SE DÉCONNECTER

ORIENTATION

1 Intentions provisoires

2 Choix définitifs

3 Décision

Deuxième trimestre ou premier semestre : DEMANDE(S) DES REPRÉSENTANTS LÉGAUX / Intention(s) d'orientation. Vous devez obligatoirement saisir une intention. Vous pouvez en saisir jusqu'à trois. Leur ordre d'affichage correspond à votre ordre de préférence.

Nous souhaitons pour la rentrée prochaine :

Intention 1



- 2de générale et technologique ou 2de STHR ?
- 2de professionnelle
- 1re année de CAP

Vous devez sélectionner une voie.

[AJOUTER UNE INTENTION](#)

ANNULER

VALIDER

Veillez corriger le formulaire avant de valider vos choix.

Le guide de l'ONISEP courant mars 2021

